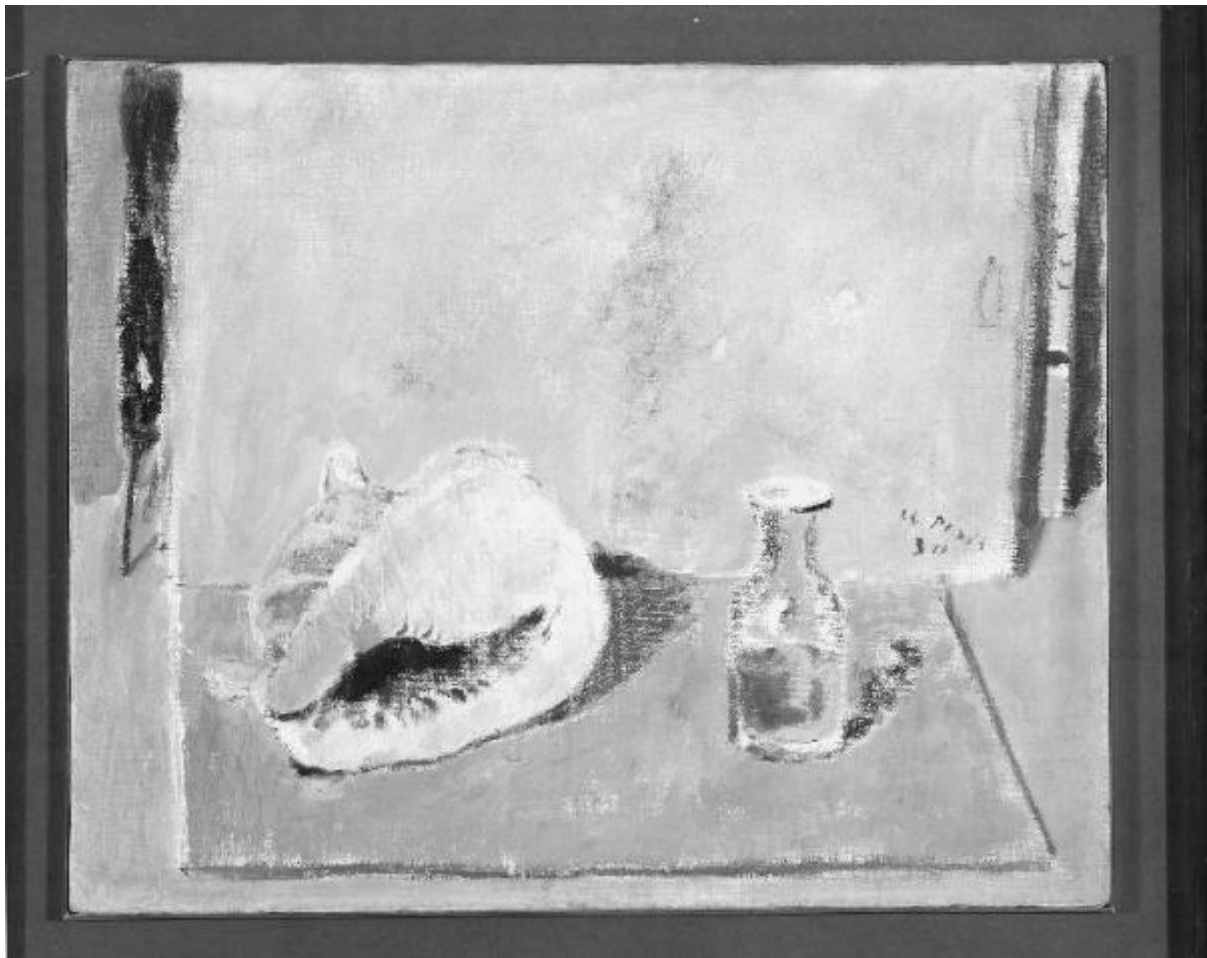


Natura morta con conchiglia

De Pisis, Filippo



Link risorsa: <https://www.lombardiabeniculturali.it/opere-arte/schede/C0050-01870/>

Scheda SIRBeC: <https://www.lombardiabeniculturali.it/opere-arte/schede-complete/C0050-01870/>

CODICI

Unità operativa: C0050

Numero scheda: 1870

Codice scheda: C0050-01870

Tipo scheda: OA

Livello ricerca: P

CODICE UNIVOCO

Codice regione: 03

Numero catalogo generale: 02138559

Ente schedatore: R03/ Accademia Carrara

Ente competente: S27

RELAZIONI

RELAZIONI CON ALTRI BENI

Tipo relazione: è compreso

Tipo scheda: ILC

Codice IDK della scheda correlata: RL550-16016

Relazione con schede VAL: BG140-00053

OGGETTO

Categoria dell'oggetto: pittura

OGGETTO

Definizione: dipinto

Disponibilità del bene: reale

SOGGETTO

Categoria generale: natura morta

Identificazione: Natura morta con conchiglia

LOCALIZZAZIONE GEOGRAFICO-AMMINISTRATIVA

INDICAZIONE DEL CONTENITORE FISICO

Codice del contenitore fisico: 26999

Categoria del contenitore fisico: architettura

LOCALIZZAZIONE GEOGRAFICO-AMMINISTRATIVA ATTUALE

Stato: Italia

Regione: Lombardia

Provincia: BG

Nome provincia: Bergamo

Codice ISTAT comune: 016024

Comune: Bergamo

COLLOCAZIONE SPECIFICA

Tipologia: monastero

Denominazione: Monastero delle Servite e delle Dimesse (ex)

Indirizzo: Via San Tomaso, 53

Denominazione struttura conservativa - livello 1: Galleria d'Arte Moderna e Contemporanea (GAMEC)

Tipologia struttura conservativa: museo

Collocazione originaria: NO

ALTRE LOCALIZZAZIONI GEOGRAFICO-AMMINISTRATIVE

Tipo di localizzazione: luogo di provenienza/collocazione precedente

LOCALIZZAZIONE GEOGRAFICO-AMMINISTRATIVA [1 / 4]

Stato: Italia

Regione: Lombardia

Provincia: MI

Comune: Milano

COLLOCAZIONE SPECIFICA [1 / 4]

Denominazione struttura conservativa - livello 1: Collezione privata Mazzala G.

Tipo di localizzazione: luogo di provenienza/collocazione precedente

LOCALIZZAZIONE GEOGRAFICO-AMMINISTRATIVA [2 / 4]

Stato: Italia

Regione: Lombardia

Provincia: BS

Comune: Brescia

COLLOCAZIONE SPECIFICA [2 / 4]

Tipologia: galleria

Denominazione: Galleria d'Arte Schreiber

DATA [2 / 4]

Data uscita: 1999 ante

Tipo di localizzazione: luogo di provenienza/collocazione precedente

LOCALIZZAZIONE GEOGRAFICO-AMMINISTRATIVA [3 / 4]

Stato: Italia

Regione: Lombardia

Provincia: BG

Comune: Bergamo

COLLOCAZIONE SPECIFICA [3 / 4]

Denominazione struttura conservativa - livello 1: Collezione privata Spajani Gianfranco

DATA [3 / 4]

Data uscita: 1999

Tipo di localizzazione: luogo di provenienza/collocazione precedente

LOCALIZZAZIONE GEOGRAFICO-AMMINISTRATIVA [4 / 4]

Stato: Italia

Regione: Lombardia

Provincia: BG

Comune: Bergamo

COLLOCAZIONE SPECIFICA [4 / 4]

Tipologia: museo, ex monastero

Denominazione: Galleria d'Arte Moderna e Contemporanea (GAMeC)

Denominazione spazio viabilistico: Via San Tomaso, 53

Denominazione struttura conservativa - livello 1: Accademia Carrara

Denominazione struttura conservativa - livello 2: Galleria d'Arte Moderna e Contemporanea (GAMeC)

Specifiche: ala nuova, piano secondo, appeso a parete

DATI PATRIMONIALI E COLLEZIONI

INVENTARIO [1 / 2]

Data: 1991

Numero: 91GC00153

Transcodifica del numero di inventario: 91GC00153

INVENTARIO [2 / 2]

Data: 1976

Numero: 1672

CRONOLOGIA

CRONOLOGIA GENERICA

Secolo: sec. XX

CRONOLOGIA SPECIFICA

Da: 1930

A: 1930

Motivazione cronologia: data

DEFINIZIONE CULTURALE

AUTORE

Nome di persona o ente: De Pisis, Filippo

Tipo intestazione: P

Dati anagrafici/Periodo di attività: 1896-1956

Codice scheda autore: C0120-00087

Motivazione dell'attribuzione: firma

DATI TECNICI

MATERIA E TECNICA

Materia: tela

Tecnica: pittura a olio

MISURE

Unità: cm

Altezza: 60

Larghezza: 72.5

Indicazioni sul soggetto: Oggetti: conchiglia; bottiglia; pannello (?).

DATI ANALITICI

ISCRIZIONI

Classe di appartenenza: firma

Tecnica di scrittura: a pennello

Posizione: a destra

Trascrizione: de Pisis/ 30

Notizie storico-critiche

Dopo un breve periodo 'metafisico', caratterizzato da puntuali citazioni di De Chirico, Luigi Filippo Tibertelli, in arte Filippo De Pisis, si trasferisce nel 1925 a Parigi e inizia una fase assai feconda della sua attività approdando al suo personalissimo stile per il quale fu determinante la visione degli Impressionisti ma anche la riscoperta della pittura del Settecento per gli effetti di luce e la preziosità della materia pittorica. Il suo genere prediletto è la natura morta e intorno al 1930 la sua ricerca si concentra sull'oggetto eliminando qualsiasi particolare superfluo o descrittivo: grande attenzione è prestata al volume delle cose, creato dal colore e dalla luce vibrante, tanto che tutti gli elementi della composizione sono portati al massimo della tensione lirica, in una dimensione quasi fiabesca (C. Brandi).

CONSERVAZIONE

STATO DI CONSERVAZIONE

Data: 1999

Stato di conservazione: buono

CONDIZIONE GIURIDICA E VINCOLI

CONDIZIONE GIURIDICA

Indicazione generica: proprietà Ente pubblico territoriale

Indicazione specifica: Comune di Bergamo

Indirizzo: Piazza Giacomo Matteotti, 3 - 24122 Bergamo

ACQUISIZIONE

Tipo acquisizione: donazione

Nome: Spajani, Gianfranco

Data acquisizione: 1999

Luogo acquisizione: BG/ Bergamo

FONTI E DOCUMENTI DI RIFERIMENTO

DOCUMENTAZIONE FOTOGRAFICA [1 / 2]

Genere: documentazione esistente

Tipo: fotografia b/n

Data: 2000/00/00

Codice identificativo: 91GC00153

Collocazione del file nell'archivio locale: 91GC

DOCUMENTAZIONE FOTOGRAFICA [2 / 2]

Codice univoco della risorsa: SC_OA_C0050-01870_IMG-0000475294

Genere: documentazione allegata

Tipo: negativo b/n

Codice identificativo: 91GC00153

Specifiche: #expo#

Collocazione del file nell'archivio locale: 91GC

Nome del file originale: 91GC00153.jpg

FONTI E DOCUMENTI [1 / 2]

Genere: documentazione esistente

Tipo: inventario

Denominazione: Inventario [ingresso]

Data: 1976

Foglio Carta: n. 1672

Nome dell'archivio: Accademia Carrara - Archivio

FONTI E DOCUMENTI [2 / 2]

Genere: documentazione esistente

Tipo: scheda

Denominazione: Schede inventariali

Data: 1992

Foglio Carta: n. G0194

Nome dell'archivio: Accademia Carrara - Archivio

BIBLIOGRAFIA [1 / 5]

Genere: bibliografia di confronto

Autore: Brandi C.

Titolo libro o rivista: Dedalo

Titolo contributo: Il pittore Filippo de Pisis

Anno di edizione: 1932

Codice scheda bibliografia: BG140-00116

BIBLIOGRAFIA [2 / 5]

Genere: bibliografia specifica

Autore: De Pisis anni

Titolo libro o rivista: De Pisis. Gli anni di Parigi 1925-1939

Luogo di edizione: Milano

Anno di edizione: 1987

Codice scheda bibliografia: C0120-01800

V., pp., nn.: p. 122

BIBLIOGRAFIA [3 / 5]

Genere: bibliografia specifica

Autore: De Pisis catalogo

Titolo libro o rivista: De Pisis. Catalogo generale. Tomo primo. Opere 1908-1938

Luogo di edizione: Milano

Anno di edizione: 1991

Codice scheda bibliografia: C0120-01801

V., pp., nn.: p. 229

BIBLIOGRAFIA [4 / 5]

Genere: bibliografia specifica

Autore: Rodeschini Galati M. C.

Titolo libro o rivista: Raccolta Spajani. Galleria d'arte moderna e contemporanea, Bergamo, collezioni permanenti

Titolo contributo: Catalogo delle opere

Luogo di edizione: Bergamo

Anno di edizione: 1999

Codice scheda bibliografia: C0120-01683

V., pp., nn.: p. 24

BIBLIOGRAFIA [5 / 5]

Genere: bibliografia specifica

Autore: Tesori mare

Titolo libro o rivista: I tesori del mare: suggestioni miti trasparenze

Luogo di edizione: Livorno

Anno di edizione: 2004

Codice scheda bibliografia: BG140-00140

MOSTRE [1 / 3]

Titolo: De Pisis. Gli anni di Parigi 1925-1939

Luogo, sede espositiva, data [1 / 2]: Verona, 1988

Luogo, sede espositiva, data [2 / 2]: Roma, 1988

MOSTRE [2 / 3]

Titolo: Raccolta Spajani. Galleria d'arte moderna e contemporanea, Bergamo, collezioni permanenti

Numero opera nel catalogo: s.n.

Luogo, sede espositiva, data: Bergamo, Accademia Carrara, Galleria d'Arte Moderna e Contemporanea, 1999

MOSTRE [3 / 3]

Titolo: I tesori del mare: suggestioni miti trasparenze

Luogo, sede espositiva, data: Livorno, Ex granai e scuderie di Villa Mimbelli, 22 aprile- 25 luglio 2004

COMPILAZIONE

COMPILAZIONE

Anno di redazione: 1999

Ente compilatore: Accademia Carrara

Nome: Trichies, Silvia

Funzionario responsabile: Rossi, Francesco

AGGIORNAMENTO-REVISIONE [1 / 4]

Anno di aggiornamento/revisione: 2006

Nome: Civai, Alessandra

Ente compilatore: Accademia Carrara

Funzionario responsabile: Valagussa, Giovanni

AGGIORNAMENTO-REVISIONE [2 / 4]

Anno di aggiornamento/revisione: 2006

Nome: Muzzin, Silvia

Ente compilatore: Accademia Carrara

Funzionario responsabile: Valagussa, Giovanni

AGGIORNAMENTO-REVISIONE [3 / 4]

Anno di aggiornamento/revisione: 2012

Nome: Civai, Alessandra

Ente compilatore: Accademia Carrara

Funzionario responsabile: Rodeschini, Maria Cristina

AGGIORNAMENTO-REVISIONE [4 / 4]

Anno di aggiornamento/revisione: 2014

Nome: Civai, Alessandra

Ente compilatore: R03/ Provincia di Bergamo

Funzionario responsabile: Rodeschini, Maria Cristina