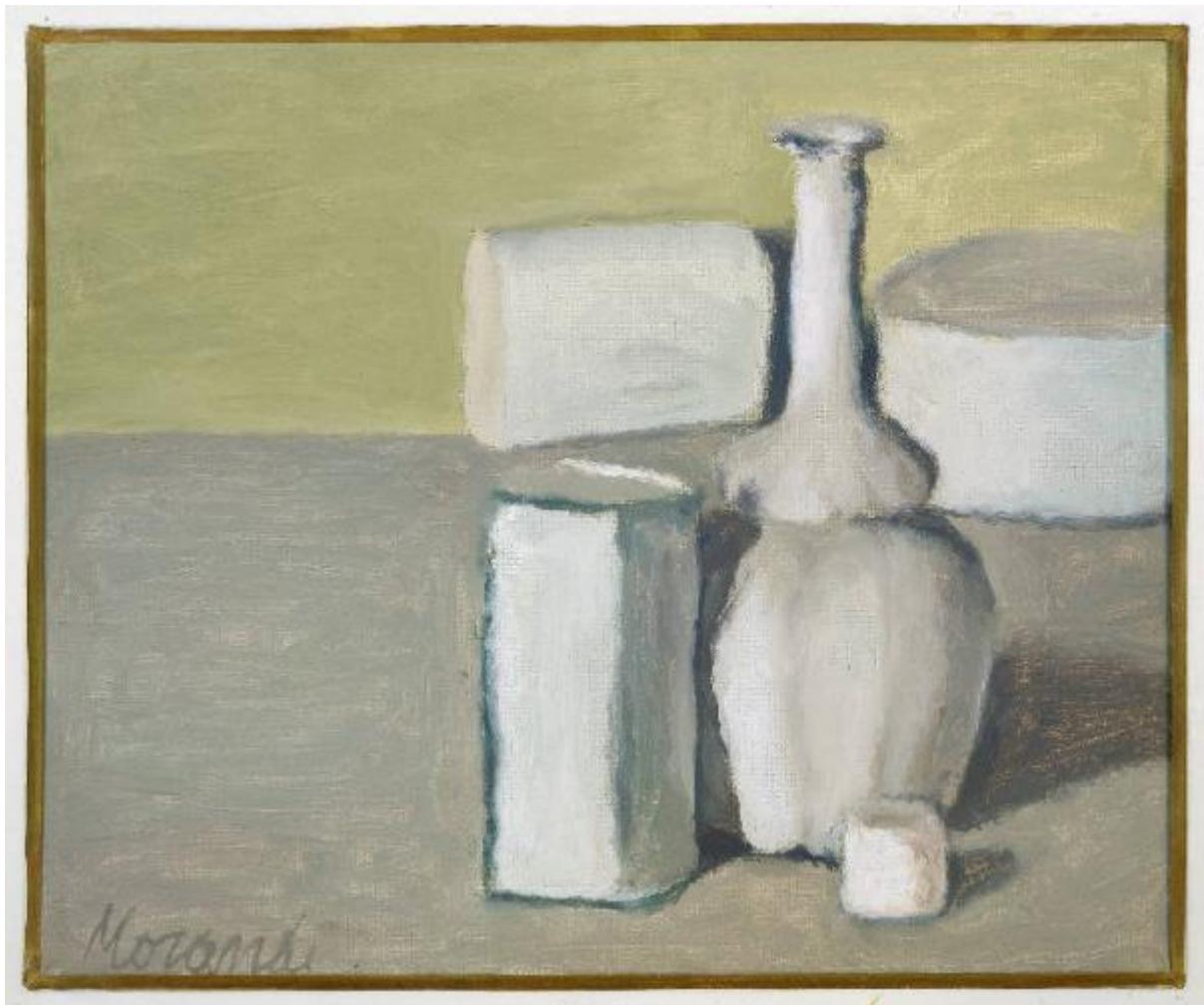


Natura morta

Morandi, Giorgio



Link risorsa: <https://www.lombardiabenculturali.it/opere-arte/schede/C0050-01882/>

Scheda SIRBeC: <https://www.lombardiabenculturali.it/opere-arte/schede-complete/C0050-01882/>

CODICI

Unità operativa: C0050

Numero scheda: 1882

Codice scheda: C0050-01882

Tipo scheda: OA

Livello ricerca: P

CODICE UNIVOCO

Codice regione: 03

Numero catalogo generale: 02138570

Ente schedatore: R03/ Accademia Carrara

Ente competente: S27

RELAZIONI

RELAZIONI CON ALTRI BENI

Tipo relazione: è compreso

Tipo scheda: ILC

Codice IDK della scheda correlata: RL550-16016

Relazione con schede VAL: BG140-00056

OGGETTO

Categoria dell'oggetto: pittura

OGGETTO

Definizione: dipinto

Disponibilità del bene: reale

SOGGETTO

Categoria generale: natura morta

Identificazione: Natura morta con bottiglia e oggetti

Titolo: Natura morta

LOCALIZZAZIONE GEOGRAFICO-AMMINISTRATIVA

INDICAZIONE DEL CONTENITORE FISICO

Codice del contenitore fisico: 26999

Categoria del contenitore fisico: architettura

LOCALIZZAZIONE GEOGRAFICO-AMMINISTRATIVA ATTUALE

Stato: Italia

Regione: Lombardia

Provincia: BG

Nome provincia: Bergamo

Codice ISTAT comune: 016024

Comune: Bergamo

COLLOCAZIONE SPECIFICA

Tipologia: monastero

Denominazione: Monastero delle Servite e delle Dimesse (ex)

Indirizzo: Via San Tomaso, 53

Denominazione struttura conservativa - livello 1: Galleria d'Arte Moderna e Contemporanea (GAMeC)

Tipologia struttura conservativa: museo

Collocazione originaria: NO

ALTRE LOCALIZZAZIONI GEOGRAFICO-AMMINISTRATIVE

Tipo di localizzazione: luogo di provenienza/collocazione precedente

LOCALIZZAZIONE GEOGRAFICO-AMMINISTRATIVA [1 / 7]

Stato: Italia

Regione: Lombardia

Provincia: MI

Comune: Milano

COLLOCAZIONE SPECIFICA [1 / 7]

Tipologia: galleria

Denominazione: Galleria Il Milione

Tipo di localizzazione: luogo di provenienza/collocazione precedente

LOCALIZZAZIONE GEOGRAFICO-AMMINISTRATIVA [2 / 7]

Stato: Italia

Regione: Friuli-Venezia Giulia

Provincia: TS

Comune: Trieste

COLLOCAZIONE SPECIFICA [2 / 7]

Denominazione struttura conservativa - livello 1: Collezione privata Bassani R.

Tipo di localizzazione: luogo di provenienza/collocazione precedente

LOCALIZZAZIONE GEOGRAFICO-AMMINISTRATIVA [3 / 7]

Stato: Italia

Regione: Lombardia

Provincia: MI

Comune: Milano

COLLOCAZIONE SPECIFICA [3 / 7]

Tipologia: galleria

Denominazione: Galleria Medea

Tipo di localizzazione: luogo di provenienza/collocazione precedente

LOCALIZZAZIONE GEOGRAFICO-AMMINISTRATIVA [4 / 7]

Stato: Italia

Regione: Lazio

Provincia: RM

Comune: Roma

COLLOCAZIONE SPECIFICA [4 / 7]

Denominazione struttura conservativa - livello 1: Collezione privata

Tipo di localizzazione: luogo di provenienza/collocazione precedente

LOCALIZZAZIONE GEOGRAFICO-AMMINISTRATIVA [5 / 7]

Stato: Italia

Regione: Lombardia

Provincia: MI

Comune: Milano

COLLOCAZIONE SPECIFICA [5 / 7]

Tipologia: galleria

Denominazione: Galleria d'Arte Bonaparte

DATA [5 / 7]

Data uscita: 1999 ante

Tipo di localizzazione: luogo di provenienza/collocazione precedente

LOCALIZZAZIONE GEOGRAFICO-AMMINISTRATIVA [6 / 7]

Stato: Italia

Regione: Lombardia

Provincia: BG

Comune: Bergamo

COLLOCAZIONE SPECIFICA [6 / 7]

Denominazione struttura conservativa - livello 1: Collezione privata Spajani Gianfranco

DATA [6 / 7]

Data uscita: 1999

Tipo di localizzazione: luogo di provenienza/collocazione precedente

LOCALIZZAZIONE GEOGRAFICO-AMMINISTRATIVA [7 / 7]

Stato: Italia

Regione: Lombardia

Provincia: BG

Comune: Bergamo

COLLOCAZIONE SPECIFICA [7 / 7]

Tipologia: museo, ex monastero

Denominazione: Galleria d'Arte Moderna e Contemporanea (GAMEC)

Denominazione spazio viabilistico: Via San Tomaso, 53

Denominazione struttura conservativa - livello 1: Accademia Carrara

Denominazione struttura conservativa - livello 2: Galleria d'Arte Moderna e Contemporanea (GAMEC)

Specifiche: ala nuova, piano secondo, appeso a parete

DATI PATRIMONIALI E COLLEZIONI

INVENTARIO [1 / 2]

Data: 1991

Numero: 91GC00164

Transcodifica del numero di inventario: 91GC00164

INVENTARIO [2 / 2]

Data: 1976

Numero: 1684

CRONOLOGIA

CRONOLOGIA GENERICA

Secolo: sec. XX

CRONOLOGIA SPECIFICA

Da: 1959

A: 1959

Motivazione cronologia: bibliografia

DEFINIZIONE CULTURALE

AUTORE

Nome di persona o ente: Morandi, Giorgio

Tipo intestazione: P

Dati anagrafici/Periodo di attività: 1890-1964

Codice scheda autore: C0120-00095

Motivazione dell'attribuzione: firma

DATI TECNICI

MATERIA E TECNICA

Materia: tela

Tecnica: pittura a olio

MISURE

Unità: cm

Altezza: 25

Larghezza: 30.5

Indicazioni sul soggetto: Oggetti: bottiglia; contenitori.

DATI ANALITICI

ISCRIZIONI

Classe di appartenenza: firma

Tecnica di scrittura: a pennello

Posizione: in basso a sinistra

Trascrizione: Morandi

Notizie storico-critiche

Partito dalle esperienze futurista e metafisica, Morandi incentra, in realtà, tutta la sua opera su una nitida riflessione sullo spazio e sulla luce. Non lascia mai l'Italia facendosi una cultura profonda sui maestri antichi e risiedendo stabilmente a Bologna dove lavora in solitudine nel suo studio a contatto con pochi oggetti e con la famiglia. Per 45 anni resta impegnato nell'unico e supremo interesse di esprimere la sua interiorità di sentimento, cercandola con umiltà e infinita tensione (C. L. Ragghianti). In questo dipinto l'immane bottiglia bianca scanalata, icona della pittura morandiana, e alcune scatole di latta tra il color panna, il grigio e il bianco sono collocate sul piano in una composizione aperta, accarezzate dalla luce, che crea sensibilissimi passaggi tonali e lievi ombre. Gli oggetti ordinano lo spazio con fermezza e grandiosità, quasi con drammaticità contenuta. La varietà di bianchi, irradianti luce e morbidamente fusi, è stupefacente e lascia affascinati: in questa tecnica sublime vi è il ricordo del pittore settecentesco Chardin, da Morandi molto amato per la capacità di armonizzare i riflessi "dal momento che ogni colore serve da specchio a un altro". Roberto Longhi, uno dei suoi più grandi estimatori, già nel 1945 coglieva la profondità umana dell'artista: "il percorso maestrevole di Morandi potrà servire ai migliori per l'umana sostanza; come stimolo a cercare ancora e sempre dentro di sé e non fuori di sé".

CONSERVAZIONE

STATO DI CONSERVAZIONE

Data: 1999

Stato di conservazione: buono

CONDIZIONE GIURIDICA E VINCOLI

CONDIZIONE GIURIDICA

Indicazione generica: proprietà Ente pubblico territoriale

Indicazione specifica: Comune di Bergamo

Indirizzo: Piazza Giacomo Matteotti, 3 - 24122 Bergamo

ACQUISIZIONE

Tipo acquisizione: donazione

Nome: Spajani, Gianfranco

Data acquisizione: 1999

Luogo acquisizione: BG/ Bergamo

FONTI E DOCUMENTI DI RIFERIMENTO

DOCUMENTAZIONE FOTOGRAFICA [1 / 4]

Genere: documentazione esistente

Tipo: diapositiva colore

Codice identificativo: 91GC00164

Collocazione del file nell'archivio locale: 91GC

DOCUMENTAZIONE FOTOGRAFICA [2 / 4]

Genere: documentazione esistente

Tipo: negativo b/n

Codice identificativo: 91GC00164

Collocazione del file nell'archivio locale: 91GC

DOCUMENTAZIONE FOTOGRAFICA [3 / 4]

Genere: documentazione esistente

Tipo: fotografia b/n

Data: 2000/00/00

Codice identificativo: 91GC00164

Collocazione del file nell'archivio locale: 91GC

DOCUMENTAZIONE FOTOGRAFICA [4 / 4]

Codice univoco della risorsa: SC_OA_C0050-01882_IMG-0000475296

Genere: documentazione allegata

Tipo: diapositiva colore

Codice identificativo: 91GC00164

Specifiche: #expo#

Collocazione del file nell'archivio locale: 91GC

Nome del file originale: 91GC00164.jpg

FONTI E DOCUMENTI [1 / 2]

Genere: documentazione esistente

Tipo: inventario

Denominazione: Inventario [ingresso]

Data: 1976

Foglio Carta: n. 1684

Nome dell'archivio: Accademia Carrara - Archivio

FONTI E DOCUMENTI [2 / 2]

Genere: documentazione esistente

Tipo: scheda

Denominazione: Schede inventariali

Data: 1992

Foglio Carta: n. G0206

Nome dell'archivio: Accademia Carrara - Archivio

BIBLIOGRAFIA [1 / 6]

Genere: bibliografia specifica

Autore: Vitali L.

Titolo libro o rivista: Morandi - Catalogo generale - Volume II 1948-1964

Luogo di edizione: Milano

Anno di edizione: 1977

Codice scheda bibliografia: C0120-01817

V., pp., nn.: n. 1126

BIBLIOGRAFIA [2 / 6]

Genere: bibliografia specifica

Autore: Collezione privata

Titolo libro o rivista: Collezione privata, Bergamo

Luogo di edizione: Milano

Anno di edizione: 1991

Codice scheda bibliografia: C0120-01740

V., pp., nn.: p. 252

BIBLIOGRAFIA [3 / 6]

Genere: bibliografia specifica

Autore: Rodeschini Galati M. C.

Titolo libro o rivista: Raccolta Spajani. Galleria d'arte moderna e contemporanea, Bergamo, collezioni permanenti

Titolo contributo: Catalogo delle opere

Luogo di edizione: Bergamo

Anno di edizione: 1999

Codice scheda bibliografia: C0120-01683

V., pp., nn.: p. 60

BIBLIOGRAFIA [4 / 6]

Genere: bibliografia specifica

Autore: Respiro anima

Titolo libro o rivista: Il respiro dell'anima: Giorgio Morandi e la natura morta in Italia, 1912-1962

Luogo di edizione: Milano

Anno di edizione: 2003

Codice scheda bibliografia: BG140-00136

BIBLIOGRAFIA [5 / 6]

Genere: bibliografia specifica

Autore: Giorgio Morandi

Titolo libro o rivista: Giorgio Morandi et la nature morte en Italie, 1912-1962

Luogo di edizione: Milano

Anno di edizione: 2005

Codice scheda bibliografia: BG140-00143

BIBLIOGRAFIA [6 / 6]

Genere: bibliografia specifica

Autore: Morandi 1890-1964

Titolo libro o rivista: Morandi 1890-1964

Luogo di edizione: Milano

Anno di edizione: 2009

Codice scheda bibliografia: BG140-00120

V., pp., nn.: pp. 280, 283

MOSTRE [1 / 8]

Titolo: Collezione privata, Bergamo

Numero opera nel catalogo: n. 112

Luogo, sede espositiva, data: Bergamo, Accademia Carrara, Galleria d'Arte Moderna e Contemporanea, 1991

MOSTRE [2 / 8]

Titolo: Raccolta Spajani. Galleria d'arte moderna e contemporanea, Bergamo, collezioni permanenti

Numero opera nel catalogo: s.n.

Luogo, sede espositiva, data: Bergamo, Accademia Carrara, Galleria d'Arte Moderna e Contemporanea, 1999

MOSTRE [3 / 8]

Titolo: Il respiro dell'anima: Giorgio Morandi e la natura morta in Italia, 1912-1962

Luogo, sede espositiva, data: Bruges, Groeningemuseum, 6 ottobre 2003- 7 gennaio 2004

MOSTRE [4 / 8]

Titolo: Giorgio Morandi et la nature morte en Italie, 1912-1962

Luogo, sede espositiva, data: Lussemburgo, Musée National d'Histoire et l'Art, 20 gennaio- 13 marzo 2005

MOSTRE [5 / 8]

Titolo: Giorgio Morandi e la natura morta in Italia

Luogo, sede espositiva, data [1 / 5]: Montevideo, Museo Nacional de Artes Visuales, 22 settembre- 30 ottobre 2005

Luogo, sede espositiva, data [2 / 5]: Buenos Aires, Fondazione Proa, novembre 2005- gennaio 2006

Luogo, sede espositiva, data [3 / 5]: Cordoba, Museo Provincial de Bellas Artes, febbraio- marzo 2006

Luogo, sede espositiva, data [4 / 5]: Lima, Galeria Juan Pardo Heeren, marzo- aprile 2006

Luogo, sede espositiva, data [5 / 5]: Santiago del Cile, Museo Nacional de bellas Artes, maggio- giugno 2006

MOSTRE [6 / 8]

Titolo: Morandy Legacy. Influences on British Art

Luogo, sede espositiva, data: Londra, Abbot Hall Art Gallery, 18 gennaio- 18 giugno 2006

MOSTRE [7 / 8]

Titolo: Morandi 1890-1964

Luogo, sede espositiva, data: Bologna, MAMbo - Museo d'Arte Moderna di Bologna, 22 gennaio-13 aprile 2009

MOSTRE [8 / 8]

Titolo: Licini-Morandi. Divergenze // parallele

Luogo, sede espositiva, data: Fermo, Palazzo dei Priori, giugno- ottobre 2011

COMPILAZIONE

COMPILAZIONE

Anno di redazione: 1999

Ente compilatore: Accademia Carrara

Nome: Trichies, Silvia

Funzionario responsabile: Rossi, Francesco

AGGIORNAMENTO-REVISIONE [1 / 4]

Anno di aggiornamento/revisione: 2006

Nome: Civai, Alessandra

Ente compilatore: Accademia Carrara

Funzionario responsabile: Valagussa, Giovanni

AGGIORNAMENTO-REVISIONE [2 / 4]

Anno di aggiornamento/revisione: 2006

Nome: Muzzin, Silvia

Ente compilatore: Accademia Carrara

Funzionario responsabile: Valagussa, Giovanni

AGGIORNAMENTO-REVISIONE [3 / 4]

Anno di aggiornamento/revisione: 2012

Nome: Civai, Alessandra

Ente compilatore: Accademia Carrara

Funzionario responsabile: Rodeschini, Maria Cristina

AGGIORNAMENTO-REVISIONE [4 / 4]

Anno di aggiornamento/revisione: 2015

Nome: Civai, Alessandra

Ente compilatore: R03/ Provincia di Bergamo

Funzionario responsabile: Rodeschini, Maria Cristina