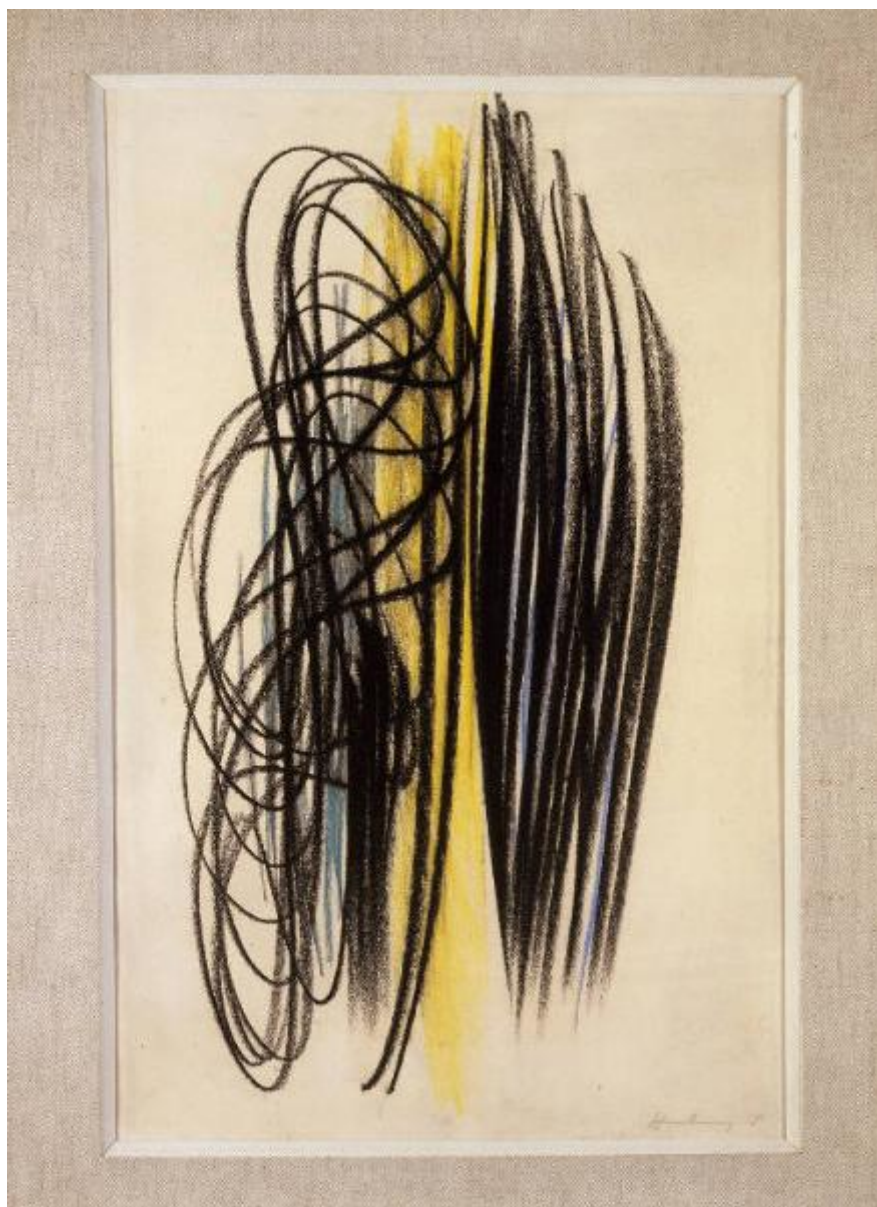


P. 1958 - 35

Hartung, Hans



Link risorsa: <https://www.lombardiabeniculturali.it/opere-arte/schede/C0050-01953/>

Scheda SIRBeC: <https://www.lombardiabeniculturali.it/opere-arte/schede-complete/C0050-01953/>

CODICI

Unità operativa: C0050

Numero scheda: 1953

Codice scheda: C0050-01953

Tipo scheda: OA

Livello ricerca: P

CODICE UNIVOCO

Codice regione: 03

Numero catalogo generale: 02138612

Ente schedatore: R03/ Accademia Carrara

Ente competente: S27

OGGETTO

Categoria dell'oggetto: pittura

OGGETTO

Definizione: dipinto

Disponibilità del bene: reale

SOGGETTO

Categoria generale: composizioni di invenzione

Identificazione: Composizione con segni

Titolo: P. 1958 - 35

LOCALIZZAZIONE GEOGRAFICO-AMMINISTRATIVA

INDICAZIONE DEL CONTENITORE FISICO

Codice del contenitore fisico: 26999

Categoria del contenitore fisico: architettura

LOCALIZZAZIONE GEOGRAFICO-AMMINISTRATIVA ATTUALE

Stato: Italia

Regione: Lombardia

Provincia: BG

Nome provincia: Bergamo

Codice ISTAT comune: 016024

Comune: Bergamo

COLLOCAZIONE SPECIFICA

Tipologia: monastero

Denominazione: Monastero delle Servite e delle Dimesse (ex)

Indirizzo: Via San Tomaso, 53

Denominazione struttura conservativa - livello 1: Galleria d'Arte Moderna e Contemporanea (GAMEC)

Tipologia struttura conservativa: museo

Collocazione originaria: NO

ALTRE LOCALIZZAZIONI GEOGRAFICO-AMMINISTRATIVE

Tipo di localizzazione: luogo di provenienza/collocazione precedente

LOCALIZZAZIONE GEOGRAFICO-AMMINISTRATIVA [1 / 3]

Stato: Francia

Comune: Parigi

Tipo di localizzazione: luogo di provenienza/collocazione precedente

LOCALIZZAZIONE GEOGRAFICO-AMMINISTRATIVA [2 / 3]

Stato: Italia

Regione: Lombardia

Provincia: MI

Comune: Milano

COLLOCAZIONE SPECIFICA [2 / 3]

Tipologia: galleria

Denominazione: Galleria Lorenzelli

DATA [2 / 3]

Data ingresso: 1961 ante

Data uscita: 1961 post

Tipo di localizzazione: luogo di provenienza/collocazione precedente

LOCALIZZAZIONE GEOGRAFICO-AMMINISTRATIVA [3 / 3]

Stato: Italia

Regione: Lombardia

Provincia: BG

Comune: Bergamo

COLLOCAZIONE SPECIFICA [3 / 3]

Denominazione struttura conservativa - livello 1: Collezione privata Stucchi Gianfranco

DATA [3 / 3]

Data uscita: 2004

DATI PATRIMONIALI E COLLEZIONI

INVENTARIO [1 / 2]

Data: 1991

Numero: 91GC00206

Transcodifica del numero di inventario: 91GC00206

INVENTARIO [2 / 2]

Data: 1976

Numero: 1747

CRONOLOGIA

CRONOLOGIA GENERICA

Secolo: sec. XX

CRONOLOGIA SPECIFICA

Da: 1958

A: 1958

Motivazione cronologia: data

DEFINIZIONE CULTURALE

AUTORE

Nome di persona o ente: Hartung, Hans

Tipo intestazione: P

Dati anagrafici/Periodo di attività: 1904-1989

Codice scheda autore: C0120-00100

Motivazione dell'attribuzione: firma

DATI TECNICI

MATERIA E TECNICA

Materia: carta

Tecnica: pastello

MISURE

Unità: cm

Altezza: 50

Larghezza: 32

Indicazioni sul soggetto: Segni.

DATI ANALITICI

ISCRIZIONI [1 / 3]

Classe di appartenenza: firma

Tecnica di scrittura: a matita

Posizione: in basso a destra

Trascrizione: Hartung/ 58

ISCRIZIONI [2 / 3]

Classe di appartenenza: di titolazione

Tecnica di scrittura: a matita

Posizione: al verso sul cartone di controfondo

Trascrizione: P. 58-35

ISCRIZIONI [3 / 3]

Classe di appartenenza: documentaria

Tecnica di scrittura: a penna

Posizione: al verso sul cartone di controfondo

Trascrizione: Galleria Lorenzelli Milano, Via Manzoni 20 'P.1958-35'

STEMMI, EMBLEMI, MARCHI

Classe di appartenenza: timbro

Identificazione: Dogana di Parigi

Quantità: 1

Posizione: in alto a destra

Descrizione: [Dogana di Parigi]

CONSERVAZIONE

STATO DI CONSERVAZIONE

Data: 2012

Stato di conservazione: buono

CONDIZIONE GIURIDICA E VINCOLI

CONDIZIONE GIURIDICA

Indicazione generica: proprietà Ente pubblico territoriale

Indicazione specifica: Comune di Bergamo

Indirizzo: Piazza Giacomo Matteotti, 3 - 24122 Bergamo

ACQUISIZIONE

Tipo acquisizione: donazione

Nome: Stucchi, Gianfranco

Data acquisizione: 2004

Luogo acquisizione: BG/ Bergamo

FONTI E DOCUMENTI DI RIFERIMENTO

DOCUMENTAZIONE FOTOGRAFICA

Codice univoco della risorsa: SC_OA_C0050-01953_IMG-0000462971

Genere: documentazione allegata

Tipo: diapositiva colore

Codice identificativo: 91GC00206

Collocazione del file nell'archivio locale: 91GC

Nome del file originale: 91GC00206

FONTI E DOCUMENTI

Genere: documentazione esistente

Tipo: inventario

Denominazione: Inventario [ingresso]

Data: 1976

Foglio Carta: n. 1747

Nome dell'archivio: Accademia Carrara - Archivio

BIBLIOGRAFIA [1 / 2]

Genere: bibliografia specifica

Autore: Hartung

Titolo libro o rivista: Hartung

Luogo di edizione: Milano

Anno di edizione: 1961

Codice scheda bibliografia: C0120-01856

V., pp., nn.: n. 8

BIBLIOGRAFIA [2 / 2]

Genere: bibliografia specifica

Autore: Raccolta Stucchi

Titolo libro o rivista: Raccolta Stucchi. Galleria d'arte moderna e contemporanea, Bergamo, collezioni permanenti

Luogo di edizione: Bergamo

Anno di edizione: 2004

Codice scheda bibliografia: C0120-01837

V., pp., nn.: pp. 36-37

MOSTRE

Titolo: Hartung

Luogo, sede espositiva, data: Milano, Galleria Lorenzelli, aprile 1961

COMPILAZIONE

COMPILAZIONE

Anno di redazione: 2012

Ente compilatore: Accademia Carrara

Nome: Civai, Alessandra

Funzionario responsabile: Rodeschini, Maria Cristina

AGGIORNAMENTO-REVISIONE [1 / 2]

Anno di aggiornamento/revisione: 2006

Nome: Civai, Alessandra

Ente compilatore: R03/ Accademia Carrara

Funzionario responsabile: Valagussa, Giovanni

AGGIORNAMENTO-REVISIONE [2 / 2]

Anno di aggiornamento/revisione: 2006

Nome: Muzzin, Silvia

Ente compilatore: R03/ Accademia Carrara

Funzionario responsabile: Valagussa, Giovanni