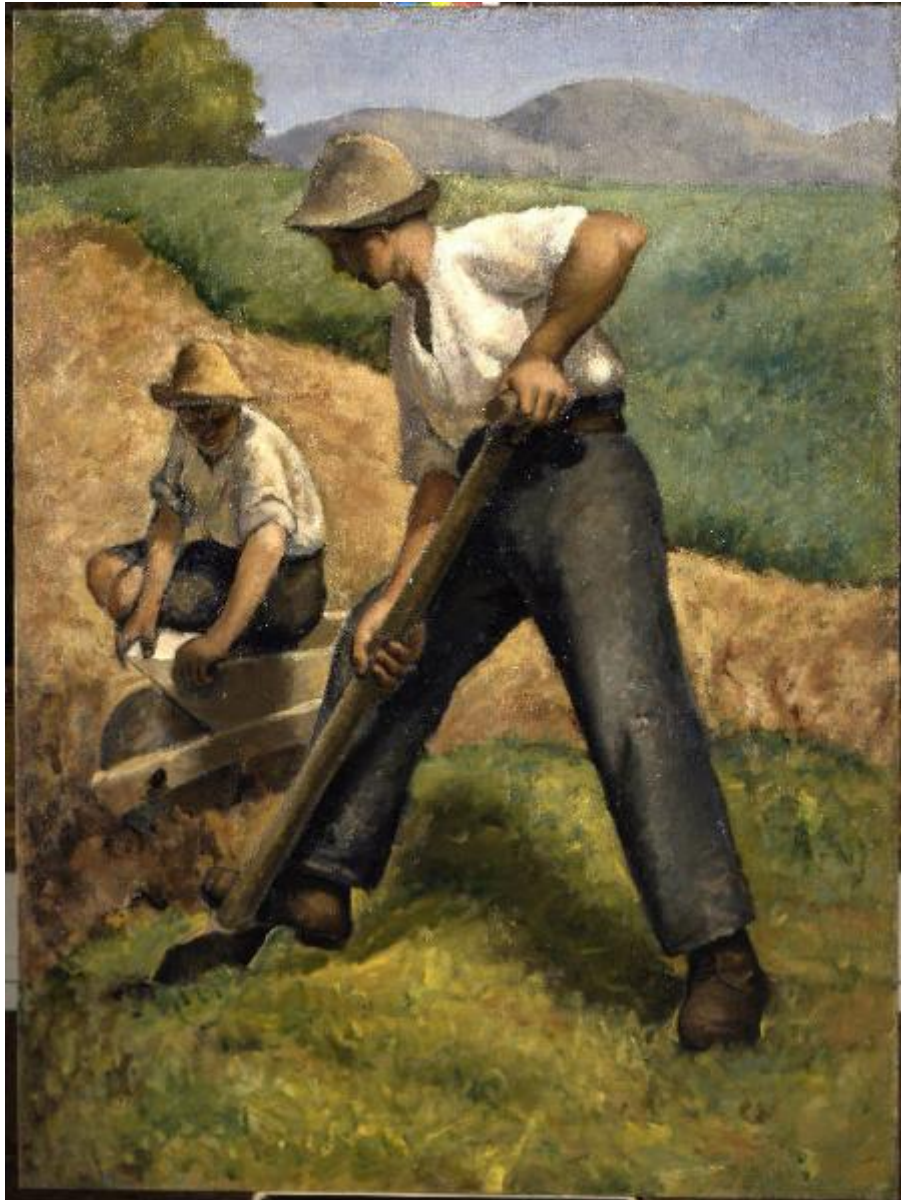


Agricoltore

Zambelli Silvio



Link risorsa: <https://www.lombardiabeniculturali.it/opere-arte/schede/C0110-00092/>

Scheda SIRBeC: <https://www.lombardiabeniculturali.it/opere-arte/schede-complete/C0110-00092/>

CODICI

Unità operativa: C0110

Numero scheda: 92

Codice scheda: C0110-00092

Tipo scheda: OA

Livello ricerca: P

CODICE UNIVOCO

Codice regione: 03

Numero catalogo generale: 00644503

Ente schedatore: R03/ Accademia Carrara

Ente competente: S27

OGGETTO

Categoria dell'oggetto: pittura

OGGETTO

Definizione: dipinto

Disponibilità del bene: reale

SOGGETTO

Categoria generale: genere

Identificazione: Agricoltore

LOCALIZZAZIONE GEOGRAFICO-AMMINISTRATIVA

INDICAZIONE DEL CONTENITORE FISICO

Codice del contenitore fisico: 24771

Categoria del contenitore fisico: architettura

LOCALIZZAZIONE GEOGRAFICO-AMMINISTRATIVA ATTUALE

Stato: Italia

Regione: Lombardia

Provincia: BG

Nome provincia: Bergamo

Codice ISTAT comune: 016024

Comune: Bergamo

COLLOCAZIONE SPECIFICA

Tipologia: museo

Denominazione: Accademia Carrara

Indirizzo: Piazza Giacomo Carrara

Denominazione struttura conservativa - livello 1: Accademia Carrara

Tipologia struttura conservativa: museo

Altra denominazione [1 / 3]: Palazzo del Conte G. Carrara

Altra denominazione [2 / 3]: Palazzo del Conte G. Carrara

Altra denominazione [3 / 3]: Pinacoteca Carrara

ALTRE LOCALIZZAZIONI GEOGRAFICO-AMMINISTRATIVE

Tipo di localizzazione: luogo di provenienza/collocazione precedente

LOCALIZZAZIONE GEOGRAFICO-AMMINISTRATIVA

Stato: Italia

Regione: Lombardia

Provincia: BG

Comune: Bergamo

COLLOCAZIONE SPECIFICA

Tipologia: scuola

Qualificazione: comunale

Denominazione: Scuola di Pittura - Accademia Carrara

DATI PATRIMONIALI E COLLEZIONI

INVENTARIO

Data: 1958

Numero: 58EL00109

Transcodifica del numero di inventario: 58EL00109

CRONOLOGIA

CRONOLOGIA GENERICA

Secolo: sec. XX

CRONOLOGIA SPECIFICA

Da: 1931

A: 1931

Motivazione cronologia: documentazione

DEFINIZIONE CULTURALE

AUTORE

Nome di persona o ente: Zambelli Silvio

Tipo intestazione: P

Dati anagrafici/Periodo di attività: 1910/ 1944

Codice scheda autore: C0110-00154

Motivazione dell'attribuzione: documentazione

COMMITTENZA

Data: 1931

Circostanza: Concorso allievi

Luogo: Bergamo

Nome: Accademia Carrara

Fonte: documentazione

DATI TECNICI

MATERIA E TECNICA

Materia: olio su tela

MISURE

Unità: cm

Altezza: 160

Larghezza: 119.5

Indicazioni sul soggetto

Figure: agricoltori. Abbigliamento: pantaloni; camicia bianca; cappello. Oggetti: vanga; cariola. Piante. Paesaggio.

DATI ANALITICI

Notizie storico-critiche

Allievo di Contardo Barbieri. L'opera va confrontata con quella di Domenico Rossi (cfr. 58EL00063) di identico tema. Nella tela di Rossi si inserisce un elemento in più di dialogo tra l'agricoltore-aratore in primo piano e la fabbrica sullo sfondo. Lo Zambelli invece si concentra maggiormente sull'idea di un ambiente, quello della campagna, non solo produttivo, ma anche idilliaco. Ottiene questo obiettivo modulando delicatamente il paesaggio collinare e utilizzando una luce più morbida, rispetto al paesaggio industriale e al chiaroscuro violento del Rossi.

CONSERVAZIONE

STATO DI CONSERVAZIONE [1 / 3]

Data: 1996

Stato di conservazione: buono

Indicazioni specifiche

tensori inesistenti; tela allentata; alcune crepe e cadute di colore, in particolare lungo i bordi; piccoli sollevamenti di colore; molto sporco di deposito

STATO DI CONSERVAZIONE [2 / 3]

Data: 2001

Stato di conservazione: discreto

Indicazioni specifiche

la superficie pittorica è impolverata e sporca, con piccole cadute e sgranature di colore; la tela è ondulata e appoggiata al vecchio telaio non più idoneo

STATO DI CONSERVAZIONE [3 / 3]

Data: 2007

Stato di conservazione: buono

Indicazioni specifiche: leggero sporco di deposito

RESTAURI E ANALISI

RESTAURI

Data: 2001/ 2002

Ente responsabile: SBAS MI

Responsabile scientifico: Rossi Francesco

Note

Descrizione: Rimozione del dipinto dal telaio; pulitura della tela originale; ritensionamento della tela sul vecchio telaio ligneo con traversa estensibile; pulitura; lieve stuccatura a livello del manto pittorico; piccole integrazioni pittoriche di impoverimenti; verniciatura

Nome operatore [1 / 3]: Benigni A.

Nome operatore [2 / 3]: Fagnani Sesti D.

Nome operatore [3 / 3]: Sangalli A.

Ente finanziatore: Rotary Gruppo Orobico 2040

PROGETTI DI INTERVENTI

Data: 1996

Descrizione: l'opera necessita di leggera pulitura, verniciatura e piccoli ritocchi pittorici sparsi

CONDIZIONE GIURIDICA E VINCOLI

CONDIZIONE GIURIDICA

Indicazione generica: proprietà Ente pubblico territoriale

Indicazione specifica: Comune di Bergamo

Indirizzo: Piazza Giacomo Matteotti, 3 - 24122 Bergamo

ACQUISIZIONE

Tipo acquisizione: titolarietà

Nome: Comune di Bergamo

Data acquisizione: 1958

Luogo acquisizione: Bergamo

Note: fonte: 1958, Immissione

FONTI E DOCUMENTI DI RIFERIMENTO

DOCUMENTAZIONE FOTOGRAFICA

Codice univoco della risorsa: SC_OA_C0110-00092_IMG-0000392571

Genere: documentazione allegata

Tipo: fotocolor

Codice identificativo: AC 58EL00109

Collocazione del file nell'archivio locale: 58EL

Nome del file originale: 58EL00109.jpg

BIBLIOGRAFIA [1 / 2]

Genere: bibliografia specifica

Autore: Primizie d'Artista

Titolo libro o rivista: Primizie d'Artista

Luogo di edizione: Bergamo

Anno di edizione: 2002

Codice scheda bibliografia: C0110-00093

V., pp., nn.: pp. 45-46

BIBLIOGRAFIA [2 / 2]

Genere: bibliografia specifica

Autore: Immissione Comune

Titolo libro o rivista: Immissione del Comune di Bergamo nella titolarità della Accademia Carrara. Atti e documenti

Titolo contributo: Elenco dei quadri legati all'Accademia Carrara dal compianto senatore Giovanni Morelli

Luogo di edizione: Bergamo

Anno di edizione: 1958

Codice scheda bibliografia: C0100-00007

V., pp., nn.: p. 264

COMPILAZIONE

COMPILAZIONE

Anno di redazione: 2007

Ente compilatore: Accademia Carrara

Nome: Muzzin, Silvia

Funzionario responsabile: Valagussa, Giovanni

AGGIORNAMENTO-REVISIONE

Ente compilatore: Accademia Carrara

Funzionario responsabile: Valagussa, Giovanni