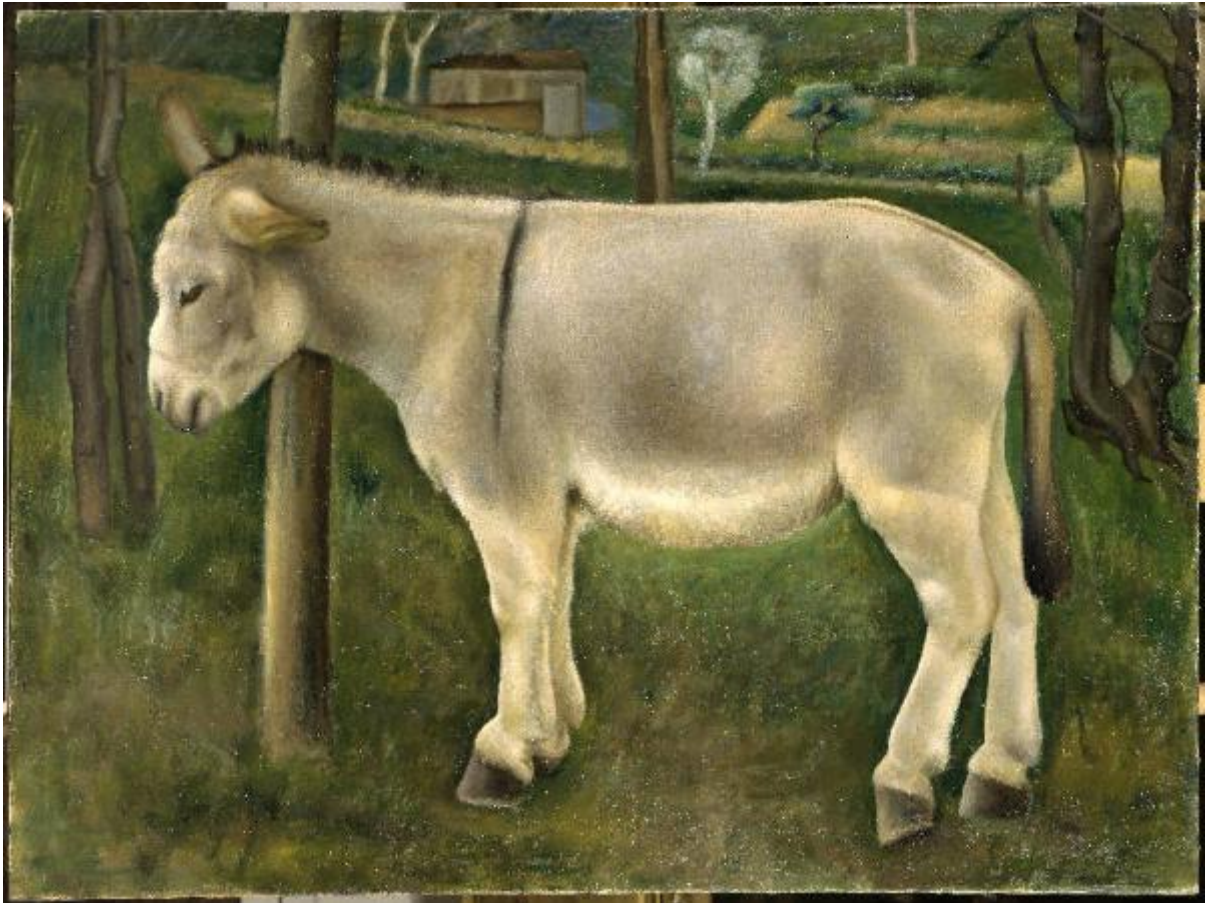


Asinello

Pedrali Matteo



Link risorsa: <https://www.lombardiabeniculturali.it/opere-arte/schede/C0110-00093/>

Scheda SIRBeC: <https://www.lombardiabeniculturali.it/opere-arte/schede-complete/C0110-00093/>

CODICI

Unità operativa: C0110

Numero scheda: 93

Codice scheda: C0110-00093

Tipo scheda: OA

Livello ricerca: P

CODICE UNIVOCO

Codice regione: 03

Numero catalogo generale: 00644504

Ente schedatore: R03/ Accademia Carrara

Ente competente: S27

OGGETTO

Categoria dell'oggetto: pittura

OGGETTO

Definizione: dipinto

Disponibilità del bene: reale

SOGGETTO

Categoria generale: animali

Identificazione: Asinello

LOCALIZZAZIONE GEOGRAFICO-AMMINISTRATIVA

INDICAZIONE DEL CONTENITORE FISICO

Codice del contenitore fisico: 24771

Categoria del contenitore fisico: architettura

LOCALIZZAZIONE GEOGRAFICO-AMMINISTRATIVA ATTUALE

Stato: Italia

Regione: Lombardia

Provincia: BG

Nome provincia: Bergamo

Codice ISTAT comune: 016024

Comune: Bergamo

COLLOCAZIONE SPECIFICA

Tipologia: museo

Denominazione: Accademia Carrara

Indirizzo: Piazza Giacomo Carrara

Denominazione struttura conservativa - livello 1: Accademia Carrara

Tipologia struttura conservativa: museo

Altra denominazione [1 / 3]: Palazzo del Conte G. Carrara

Altra denominazione [2 / 3]: Palazzo del Conte G. Carrara

Altra denominazione [3 / 3]: Pinacoteca Carrara

ALTRE LOCALIZZAZIONI GEOGRAFICO-AMMINISTRATIVE

Tipo di localizzazione: luogo di provenienza/collocazione precedente

LOCALIZZAZIONE GEOGRAFICO-AMMINISTRATIVA

Stato: Italia

Regione: Lombardia

Provincia: BG

Comune: Bergamo

COLLOCAZIONE SPECIFICA

Tipologia: scuola

Qualificazione: comunale

Denominazione: Scuola di Pittura - Accademia Carrara

DATI PATRIMONIALI E COLLEZIONI

INVENTARIO

Data: 1958

Numero: 58EL00111

Transcodifica del numero di inventario: 58EL00111

CRONOLOGIA

CRONOLOGIA GENERICA

Secolo: sec. XX

CRONOLOGIA SPECIFICA

Da: 1934

A: 1934

Motivazione cronologia: documentazione

DEFINIZIONE CULTURALE

AUTORE

Nome di persona o ente: Pedrali Matteo

Tipo intestazione: P

Dati anagrafici/Periodo di attività: 1913/ 1980

Codice scheda autore: C0110-00175

Motivazione dell'attribuzione: documentazione

COMMITTENZA

Data: 1934

Circostanza: Concorso allievi

Luogo: Bergamo

Nome: Accademia Carrara

Fonte: documentazione

DATI TECNICI

MATERIA E TECNICA

Materia: olio su tela

MISURE

Unità: cm

Altezza: 90.5

Larghezza: 120

Indicazioni sul soggetto: Animali: asinello. Paesaggio: campagna. Piante. Costruzioni: casolare.

DATI ANALITICI

ISCRIZIONI

Classe di appartenenza: documentaria

Tecnica di scrittura: a caratteri applicati

Tipo di caratteri: corsivo

Posizione: verso, al centro

Trascrizione: Pedrali/ Matteo/ 1934

Notizie storico-critiche

Allievo di Contardo Barbieri. Come nota Valagussa (Primizie d'Artista) l'opera è ironicamente in contrasto sia con la propaganda di regime, sia con le tematiche di Novecento e per delineare questo tema insolito il Pedrali sceglie uno stile diverso da Novecento, nel quale la luce morbida serve a modulare i volumi e le superfici e non a scolpire con evidenza i corpi.

CONSERVAZIONE

STATO DI CONSERVAZIONE [1 / 3]

Data: 1996

Stato di conservazione: buono

Indicazioni specifiche: tensori inesistenti; minime cadute di colore; sporco di deposito

STATO DI CONSERVAZIONE [2 / 3]

Data: 2001

Stato di conservazione: discreto

Indicazioni specifiche

la superficie pittorica è impolverata e sporca, con piccole cadute e sgranature di colore; la tela è ondulata e appoggiata al vecchio telaio non più idoneo

STATO DI CONSERVAZIONE [3 / 3]

Data: 2007

Stato di conservazione: buono

Indicazioni specifiche: leggero sporco di deposito; piccole cadute di colore

RESTAURI E ANALISI

RESTAURI

Data: 2001/ 2002

Ente responsabile: SBAS MI

Responsabile scientifico: Rossi Francesco

Note

Descrizione: Rimozione del dipinto dal telaio; pulitura della tela originale dalla polvere; ritensionamento della tela sul

vecchio telaio ligneo con traversa estensibile; pulitura; lieve stuccatura a livello del manto pittorico; piccole integrazioni pittoriche di impoverimenti; verniciatura

Nome operatore [1 / 3]: Benigni A.

Nome operatore [2 / 3]: Fagnani Sesti D.

Nome operatore [3 / 3]: Sangalli A.

Ente finanziatore: Rotary Gruppo Orobico 2040

PROGETTI DI INTERVENTI

Data: 1996

Descrizione: l'opera necessita di leggera pulitura e verniciatura

CONDIZIONE GIURIDICA E VINCOLI

CONDIZIONE GIURIDICA

Indicazione generica: proprietà Ente pubblico territoriale

Indicazione specifica: Comune di Bergamo

Indirizzo: Piazza Giacomo Matteotti, 3 - 24122 Bergamo

ACQUISIZIONE

Tipo acquisizione: titolarità

Nome: Comune di Bergamo

Data acquisizione: 1958

Luogo acquisizione: Bergamo

Note: fonte: 1958, Immissione

FONTI E DOCUMENTI DI RIFERIMENTO

DOCUMENTAZIONE FOTOGRAFICA

Codice univoco della risorsa: SC_OA_C0110-00093_IMG-0000392573

Genere: documentazione allegata

Tipo: fotocolor

Codice identificativo: AC 58EL00111

Collocazione del file nell'archivio locale: 58EL

Nome del file originale: 58EL00111.jpg

BIBLIOGRAFIA [1 / 6]

Genere: bibliografia specifica

Autore: Primizie d'Artista

Titolo libro o rivista: Primizie d'Artista

Luogo di edizione: Bergamo

Anno di edizione: 2002

Codice scheda bibliografia: C0110-00093

V., pp., nn.: pp. 66-67

BIBLIOGRAFIA [2 / 6]

Genere: bibliografia specifica

Autore: Immissione Comune

Titolo libro o rivista: Immissione del Comune di Bergamo nella titolarità della Accademia Carrara. Atti e documenti

Titolo contributo: Elenco dei quadri legati all'Accademia Carrara dal compianto senatore Giovanni Morelli

Luogo di edizione: Bergamo

Anno di edizione: 1958

Codice scheda bibliografia: C0100-00007

V., pp., nn.: p. 264

BIBLIOGRAFIA [3 / 6]

Genere: bibliografia di confronto

Autore: Lorandi M./ Rea F./ Tellini Perina C.

Titolo libro o rivista: Il Premio Bergamo 1939-1942. Documenti, lettere, biografie

Luogo di edizione: Milano

Anno di edizione: 1993

Codice scheda bibliografia: C0110-00105

V., pp., nn.: pp. 284-285

BIBLIOGRAFIA [4 / 6]

Genere: bibliografia di confronto

Autore: De Micheli M.

Titolo libro o rivista: Matteo Pedrali

Luogo di edizione: Palazzolo sull'Oglio

Anno di edizione: 1974

Codice scheda bibliografia: C0110-00111

BIBLIOGRAFIA [5 / 6]

Genere: bibliografia di confronto

Autore: Fezzi E.

Titolo libro o rivista: Matteo Pedrali

Luogo di edizione: Milano

Anno di edizione: 1984

Codice scheda bibliografia: C0110-00112

BIBLIOGRAFIA [6 / 6]

Genere: bibliografia di confronto

Autore: Corradini M.

Titolo libro o rivista: Matteo Pedrali. Sulle sponde del Sebino

Luogo di edizione: Milano

Anno di edizione: 1996

Codice scheda bibliografia: C0110-00113

COMPILAZIONE

COMPILAZIONE

Anno di redazione: 2007

Ente compilatore: Accademia Carrara

Nome: Muzzin, Silvia

Funzionario responsabile: Valagussa, Giovanni

AGGIORNAMENTO-REVISIONE

Ente compilatore: Accademia Carrara

Funzionario responsabile: Valagussa, Giovanni