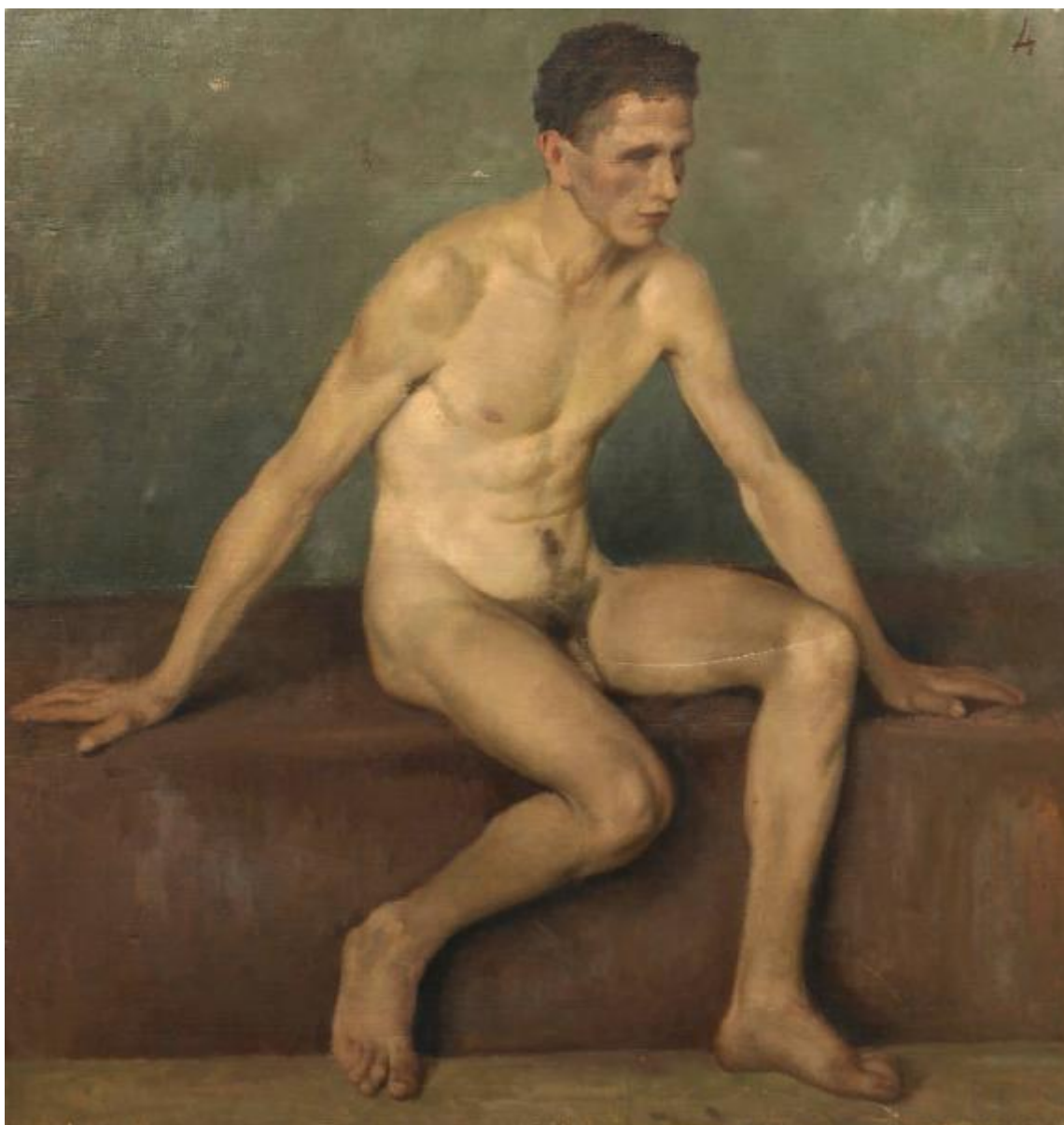


Nudo d'uomo

Volpi Alessandro



Link risorsa: <https://www.lombardiabeniculturali.it/opere-arte/schede/C0110-00099/>

Scheda SIRBeC: <https://www.lombardiabeniculturali.it/opere-arte/schede-complete/C0110-00099/>

CODICI

Unità operativa: C0110

Numero scheda: 99

Codice scheda: C0110-00099

Tipo scheda: OA

Livello ricerca: P

CODICE UNIVOCO

Codice regione: 03

Numero catalogo generale: 00644510

Ente schedatore: R03/ Accademia Carrara

Ente competente: S27

OGGETTO

Categoria dell'oggetto: pittura

OGGETTO

Definizione: dipinto

Disponibilità del bene: reale

SOGGETTO

Categoria generale: essere umano e uomo in generale

Identificazione: Nudo d'uomo

LOCALIZZAZIONE GEOGRAFICO-AMMINISTRATIVA

INDICAZIONE DEL CONTENITORE FISICO

Codice del contenitore fisico: 24771

Categoria del contenitore fisico: architettura

LOCALIZZAZIONE GEOGRAFICO-AMMINISTRATIVA ATTUALE

Stato: Italia

Regione: Lombardia

Provincia: BG

Nome provincia: Bergamo

Codice ISTAT comune: 016024

Comune: Bergamo

COLLOCAZIONE SPECIFICA

Tipologia: museo

Denominazione: Accademia Carrara

Indirizzo: Piazza Giacomo Carrara

Denominazione struttura conservativa - livello 1: Accademia Carrara

Tipologia struttura conservativa: museo

Altra denominazione [1 / 3]: Palazzo del Conte G. Carrara

Altra denominazione [2 / 3]: Palazzo del Conte G. Carrara

Altra denominazione [3 / 3]: Pinacoteca Carrara

ALTRE LOCALIZZAZIONI GEOGRAFICO-AMMINISTRATIVE

Tipo di localizzazione: luogo di provenienza/collocazione precedente

LOCALIZZAZIONE GEOGRAFICO-AMMINISTRATIVA

Stato: Italia

Regione: Lombardia

Provincia: BG

Comune: Bergamo

COLLOCAZIONE SPECIFICA

Tipologia: scuola

Qualificazione: comunale

Denominazione: Scuola di Pittura - Accademia Carrara

DATI PATRIMONIALI E COLLEZIONI

INVENTARIO

Data: 1958

Numero: 58EL00108

Transcodifica del numero di inventario: 58EL00108

CRONOLOGIA

CRONOLOGIA GENERICA

Secolo: sec. XX

CRONOLOGIA SPECIFICA

Da: 1929

A: 1929

Motivazione cronologia: documentazione

DEFINIZIONE CULTURALE

AUTORE

Nome di persona o ente: Volpi Alessandro

Tipo intestazione: P

Dati anagrafici/Periodo di attività: 1907/ 1987

Codice scheda autore: C0110-00136

Motivazione dell'attribuzione: documentazione

COMMITTENZA

Data: 1929

Circostanza: Concorso allievi

Luogo: Bergamo

Nome: Accademia Carrara

Fonte: documentazione

DATI TECNICI

MATERIA E TECNICA

Materia: olio su tela

MISURE

Unità: cm

Altezza: 125

Larghezza: 120

Indicazioni sul soggetto: Nudi maschili: uomo seduto. Oggetti: sedile.

DATI ANALITICI

ISCRIZIONI

Classe di appartenenza: documentaria

Tecnica di scrittura: a pennello

Posizione: in alto, a destra

Trascrizione: 4

Notizie storico-critiche

Allievo di Ponziano Loverini. Quest'opera è successiva di tre anni alla 58EL00046, dipinto che rapprenestava una sorta di continuità con la tradizione pittorica classica. In questa tela invece il Volpi lascia trapelare un certo influsso novecentista, soprattutto nella caratterizzazione del volto, dai tratti duri e chiaroscurati in modo da evidenziare i toni bruni.

CONSERVAZIONE

STATO DI CONSERVAZIONE [1 / 2]

Data: 1996

Stato di conservazione: discreto

Indicazioni specifiche

tensori su quattro angoli; tela allentata e rattoppata al verso; cadute di colore; alcuni fori; molto sporco di deposito

STATO DI CONSERVAZIONE [2 / 2]

Data: 2007

Stato di conservazione: mediocre

Indicazioni specifiche

tela allentata; cadute di colore; fori nella tela; graffio; impoverimento della pellicola pittorica; tela rattoppata al retro; cornice mal messa

RESTAURI E ANALISI

PROGETTI DI INTERVENTI [1 / 2]

Data: 1996

Descrizione: l'opera necessita di leggera pulitura, verniciatura e piccoli ritocchi pittorici

PROGETTI DI INTERVENTI [2 / 2]

Data: 2007

Descrizione: cornice da sostituire

CONDIZIONE GIURIDICA E VINCOLI

CONDIZIONE GIURIDICA

Indicazione generica: proprietà Ente pubblico territoriale

Indicazione specifica: Comune di Bergamo

Indirizzo: Piazza Giacomo Matteotti, 3 - 24122 Bergamo

ACQUISIZIONE

Tipo acquisizione: titolarietà

Nome: Comune di Bergamo

Data acquisizione: 1958

Luogo acquisizione: Bergamo

Note: fonte: 1958, Immissione

FONTI E DOCUMENTI DI RIFERIMENTO

DOCUMENTAZIONE FOTOGRAFICA

Codice univoco della risorsa: SC_OA_C0110-00099_IMG-0000392570

Genere: documentazione allegata

Tipo: fotocolor

Codice identificativo: AC 58EL00108

Collocazione del file nell'archivio locale: 58EL

Nome del file originale: 58EL00108.jpg

BIBLIOGRAFIA

Genere: bibliografia specifica

Autore: Immissione Comune

Titolo libro o rivista: Immissione del Comune di Bergamo nella titolarietà della Accademia Carrara. Atti e documenti

Titolo contributo: Elenco dei quadri legati all'Accademia Carrara dal compianto senatore Giovanni Morelli

Luogo di edizione: Bergamo

Anno di edizione: 1958

Codice scheda bibliografia: C0100-00007

V., pp., nn.: p. 264

COMPILAZIONE

COMPILAZIONE

Anno di redazione: 2007

Ente compilatore: Accademia Carrara

Nome: Muzzin, Silvia

Funzionario responsabile: Valagussa, Giovanni

AGGIORNAMENTO-REVISIONE

Ente compilatore: Accademia Carrara

Funzionario responsabile: Valagussa, Giovanni