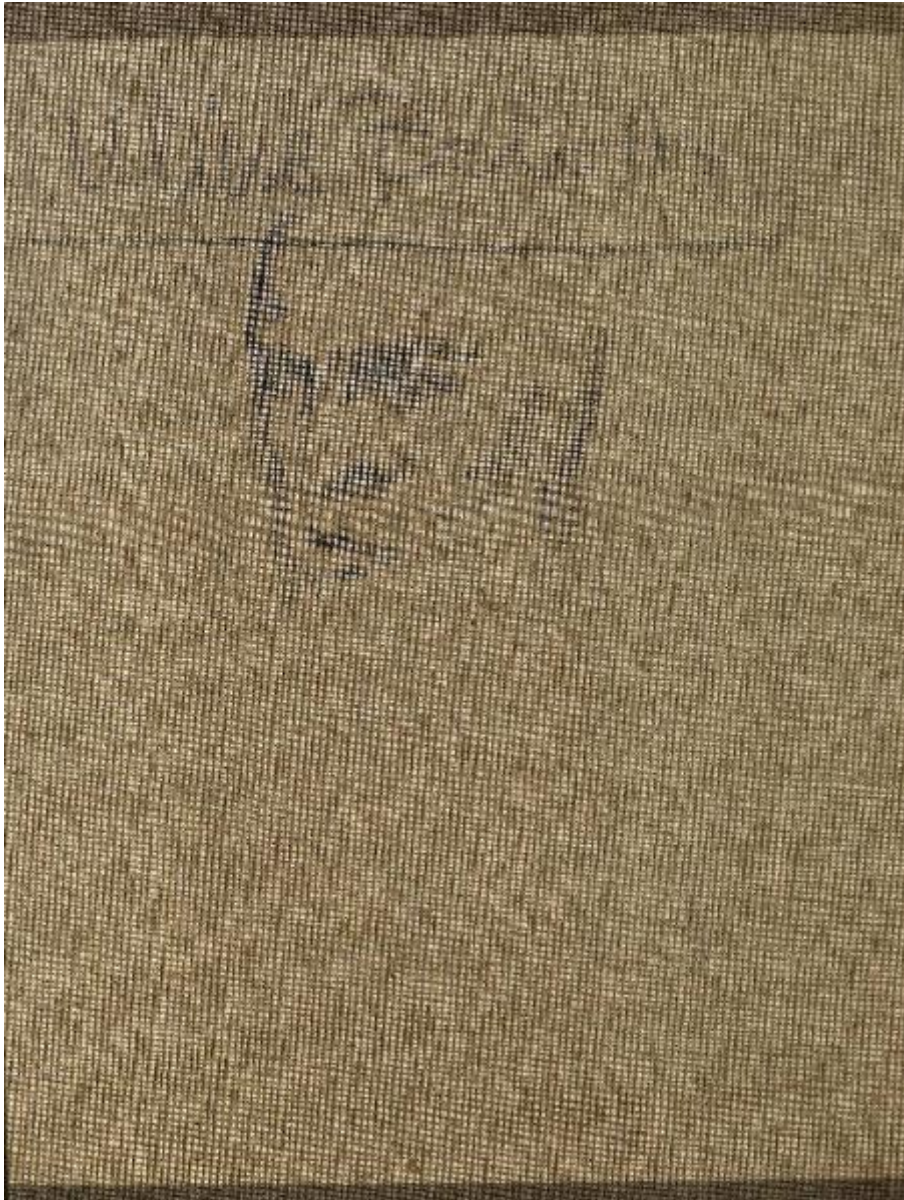


# Ritratto maschile

Belotti Ulisse



Link risorsa: <https://www.lombardiabenculturali.it/opere-arte/schede/C0110-00112/>

Scheda SIRBeC: <https://www.lombardiabenculturali.it/opere-arte/schede-complete/C0110-00112/>

## **CODICI**

Unità operativa: C0110

Numero scheda: 112

Codice scheda: C0110-00112

Tipo scheda: OA

Livello ricerca: P

### **CODICE UNIVOCO**

Codice regione: 03

Numero catalogo generale: 00644516

Ente schedatore: R03/ Accademia Carrara

Ente competente: S27

## **RELAZIONI**

### **STRUTTURA COMPLESSA**

Livello: 2

Codice IDK della scheda madre: C0110-00113

## **OGGETTO**

Categoria dell'oggetto: disegno

### **OGGETTO**

Definizione: disegno

Disponibilità del bene: reale

### **SOGGETTO**

Categoria generale: ritratto

Identificazione: Ritratto maschile

## **LOCALIZZAZIONE GEOGRAFICO-AMMINISTRATIVA**

### **INDICAZIONE DEL CONTENITORE FISICO**

Codice del contenitore fisico: 24771

Categoria del contenitore fisico: architettura

## LOCALIZZAZIONE GEOGRAFICO-AMMINISTRATIVA ATTUALE

Stato: Italia

Regione: Lombardia

Provincia: BG

Nome provincia: Bergamo

Codice ISTAT comune: 016024

Comune: Bergamo

## COLLOCAZIONE SPECIFICA

Tipologia: museo

Denominazione: Accademia Carrara

Indirizzo: Piazza Giacomo Carrara

Denominazione struttura conservativa - livello 1: Accademia Carrara

Tipologia struttura conservativa: museo

Altra denominazione [1 / 3]: Palazzo del Conte G. Carrara

Altra denominazione [2 / 3]: Palazzo del Conte G. Carrara

Altra denominazione [3 / 3]: Pinacoteca Carrara

## ALTRE LOCALIZZAZIONI GEOGRAFICO-AMMINISTRATIVE

Tipo di localizzazione: luogo di provenienza/collocazione precedente

## LOCALIZZAZIONE GEOGRAFICO-AMMINISTRATIVA

Stato: Italia

Regione: Lombardia

Provincia: BG

Comune: Bergamo

## COLLOCAZIONE SPECIFICA

Tipologia: scuola

Qualificazione: comunale

Denominazione: Scuola di Pittura - Accademia Carrara

## DATI PATRIMONIALI E COLLEZIONI

## INVENTARIO

Data: 2006

Numero: 06EL00118

Transcodifica del numero di inventario: 06EL00118

## CRONOLOGIA

### CRONOLOGIA GENERICA

Secolo: sec. XX

### CRONOLOGIA SPECIFICA

Da: 1935

A: 1935

Motivazione cronologia: documentazione

## DEFINIZIONE CULTURALE

### AUTORE

Nome di persona o ente: Belotti Ulisse

Tipo intestazione: P

Dati anagrafici/Periodo di attività: 1914/

Codice scheda autore: C0110-00178

Motivazione dell'attribuzione: firma

### COMMITTENZA

Data: 1935

Circostanza: Concorso allievi

Luogo: Bergamo

Nome: Accademia Carrara

Fonte: documentazione

## DATI TECNICI

### MATERIA E TECNICA

Materia: matita su tela

### MISURE

Unità: cm

Altezza: 58.5

Larghezza: 45.5

Specifiche: la cornice a listello misura 61 x 50

Indicazioni sul soggetto: Ritratti: volto maschile.

## DATI ANALITICI

### ISCRIZIONI [1 / 3]

Classe di appartenenza: documentaria

Tecnica di scrittura: a pennello

Tipo di caratteri: corsivo

Posizione: recto, in basso, a destra

Trascrizione: U. Belotti

### ISCRIZIONI [2 / 3]

Classe di appartenenza: documentaria

Tecnica di scrittura: a matita

Tipo di caratteri: lettere capitali

Posizione: recto, in basso, a destra, su cornice

Trascrizione: BELOTTI

### ISCRIZIONI [3 / 3]

Classe di appartenenza: documentaria

Tecnica di scrittura: a matita

Tipo di caratteri: corsivo

Posizione: verso, in alto

Trascrizione: Ulisse Belotti

Notizie storico-critiche

Allievo di Contardo Barbieri. Frequenta l'Accademia Carrara dal 1930 al 1935. L'opera qui schedata è al verso della tela con il ritratto maschile copia da Moroni. Potrebbe trattarsi di una sorta di disegno preparatorio o di abbozzo del dipinto finito al recto.

## CONSERVAZIONE

### STATO DI CONSERVAZIONE

Data: 1996

Stato di conservazione: mediocre

Indicazioni specifiche

tensori inesistenti; tela leggermente allentata; consistenti cadute di colore; molto sporco; foro lungo il bordo inferiore; colore ossidato in alcuni punti; tela in parte deformata

## RESTAURI E ANALISI

### PROGETTI DI INTERVENTI

Data: 1996

Descrizione: l'opera necessita di leggera pulitura

## CONDIZIONE GIURIDICA E VINCOLI

### CONDIZIONE GIURIDICA

Indicazione generica: proprietà Ente pubblico territoriale

Indicazione specifica: Comune di Bergamo

Indirizzo: Piazza Giacomo Matteotti, 3 - 24122 Bergamo

### ACQUISIZIONE

Tipo acquisizione: titolarietà

Nome: Comune di Bergamo

Data acquisizione: 1958

Luogo acquisizione: Bergamo

Note: fonte: 1958, Immissione

## FONTI E DOCUMENTI DI RIFERIMENTO

### DOCUMENTAZIONE FOTOGRAFICA

Codice univoco della risorsa: SC\_OA\_C0110-00112\_IMG-0000392580

Genere: documentazione allegata

Tipo: fotocolor

Codice identificativo: AC 06EL00118v

Collocazione del file nell'archivio locale: 58EL

Nome del file originale: 06EL00118v.jpg

## COMPILAZIONE

### COMPILAZIONE

Anno di redazione: 2007

Ente compilatore: Accademia Carrara

Nome: Muzzin, Silvia

Funzionario responsabile: Valagussa, Giovanni

**AGGIORNAMENTO-REVISIONE**

Ente compilatore: Accademia Carrara

Funzionario responsabile: Valagussa, Giovanni