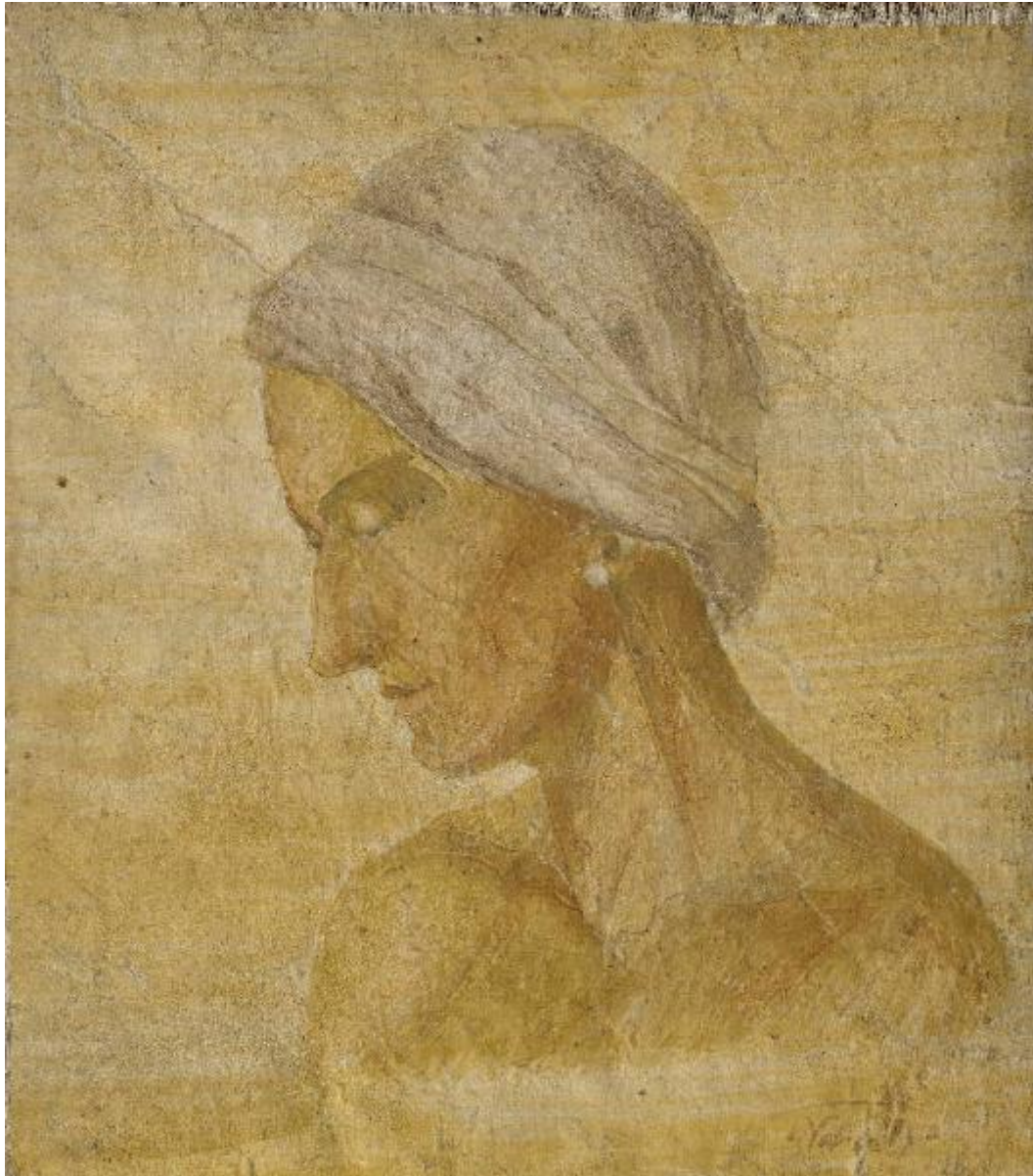


Testa di donna

Versetti Giorgio



Link risorsa: <https://www.lombardiabeniculturali.it/opere-arte/schede/C0110-00199/>

Scheda SIRBeC: <https://www.lombardiabeniculturali.it/opere-arte/schede-complete/C0110-00199/>

CODICI

Unità operativa: C0110

Numero scheda: 199

Codice scheda: C0110-00199

Tipo scheda: OA

Livello ricerca: P

CODICE UNIVOCO

Codice regione: 03

Numero catalogo generale: 00644595

Ente schedatore: R03/ Accademia Carrara

Ente competente: S27

OGGETTO

Categoria dell'oggetto: pittura

OGGETTO

Definizione: dipinto

Disponibilità del bene: reale

SOGGETTO

Categoria generale: ritratto

Identificazione: Testa di donna

LOCALIZZAZIONE GEOGRAFICO-AMMINISTRATIVA

INDICAZIONE DEL CONTENITORE FISICO

Codice del contenitore fisico: 24771

Categoria del contenitore fisico: architettura

LOCALIZZAZIONE GEOGRAFICO-AMMINISTRATIVA ATTUALE

Stato: Italia

Regione: Lombardia

Provincia: BG

Nome provincia: Bergamo

Codice ISTAT comune: 016024

Comune: Bergamo

COLLOCAZIONE SPECIFICA

Tipologia: museo

Denominazione: Accademia Carrara

Indirizzo: Piazza Giacomo Carrara

Denominazione struttura conservativa - livello 1: Accademia Carrara

Tipologia struttura conservativa: museo

Altra denominazione [1 / 3]: Palazzo del Conte G. Carrara

Altra denominazione [2 / 3]: Palazzo del Conte G. Carrara

Altra denominazione [3 / 3]: Pinacoteca Carrara

ALTRE LOCALIZZAZIONI GEOGRAFICO-AMMINISTRATIVE

Tipo di localizzazione: luogo di provenienza/collocazione precedente

LOCALIZZAZIONE GEOGRAFICO-AMMINISTRATIVA

Stato: Italia

Regione: Lombardia

Provincia: BG

Comune: Bergamo

COLLOCAZIONE SPECIFICA

Tipologia: scuola

Qualificazione: comunale

Denominazione: Scuola di Pittura - Accademia Carrara

DATI PATRIMONIALI E COLLEZIONI

INVENTARIO

Data: 2006

Numero: 06EL00182

Transcodifica del numero di inventario: 06EL00182

CRONOLOGIA

CRONOLOGIA GENERICA

Secolo: sec. XX

CRONOLOGIA SPECIFICA

Da: 1967

Validità: (?)

A: 1967

Validità: (?)

Motivazione cronologia: documentazione

DEFINIZIONE CULTURALE

AUTORE

Nome di persona o ente: Versetti Giorgio

Tipo intestazione: P

Dati anagrafici/Periodo di attività: 1948/

Codice scheda autore: C0110-00217

Motivazione dell'attribuzione: firma

COMMITTENZA

Data: 1967 (?)

Luogo: Bergamo

Nome: Accademia Carrara

Fonte: documentazione

DATI TECNICI

MATERIA E TECNICA [1 / 2]

Materia: acquerello su tela applicata su tela

MATERIA E TECNICA [2 / 2]

Materia: pastello

MISURE

Unità: cm

Altezza: 48.6

Larghezza: 42.8

Specifiche: la cornice a listello misura 51 x 45

Indicazioni sul soggetto: Ritratti: testa di donna di profilo.

DATI ANALITICI

ISCRIZIONI [1 / 3]

Classe di appartenenza: documentaria

Tecnica di scrittura: a pennello

Tipo di caratteri: corsivo

Posizione: in basso, a destra

Trascrizione: G. Versetti

ISCRIZIONI [2 / 3]

Classe di appartenenza: documentaria

Tecnica di scrittura: a penna

Tipo di caratteri: lettere capitali

Posizione: verso, in alto, su telaio

Trascrizione: VERSETTI GIORGIO/ 1977/ CARAVAGGIO

ISCRIZIONI [3 / 3]

Classe di appartenenza: documentaria

Tecnica di scrittura: a carboncino

Posizione: verso, in alto, a destra

Trascrizione: 17

Notizie storico-critiche

Allievo di Trento Longaretti. Tra il 1968 e il 1970 il Versetti aveva realizzato un'altra testa di donna, schedata al numero 06EL00170, e un nudo di donna, schedato al numero 06EL00177. Un rapido confronto con l'altra opera di medesimo soggetto pone un serio interrogativo sulla data di realizzazione del dipinto, riportata sulla tela e poi ritrascritta in Primizie d'artista nell'indice delle opere. Il Versetti si diploma, come già segnalato, nell'anno scolastico 1969, quindi è ipotizzabile che l'opera risalga a un periodo tangente a quell'anno. Dato che il supporto utilizzato dal Versetti, la carta, è stato in un secondo momento incollato su tela, in quella fase deve essere stata trascritta la data sbagliata al verso dell'opera, forse tale data in origine era scalata di 10 anni e quindi ascrivibile al 1967, del resto il Versetti solo un anno dopo realizza quella testa di donna molto affine per sapore didascalico e virtuosa traccia disegnativa. In questo caso semmai va evidenziata la finalità di disegno, più che di dipinto, dell'opera: un segno delicato e preciso definisce i contorni e i tratti della figura e ne restituisce un fedele ritratto, nel quale traspaiono le emozioni della donna; il disegno poi è finito con una colorazione leggera eseguita a pastello e acquerello.

CONSERVAZIONE

STATO DI CONSERVAZIONE [1 / 2]

Data: 1996

Stato di conservazione: mediocre

Indicazioni specifiche: tensori inesistenti; deformazione e rigonfiamento della tela; sporco

STATO DI CONSERVAZIONE [2 / 2]

Data: 2007

Stato di conservazione: mediocre

Indicazioni specifiche

il supporto cartaceo è stato malamente applicato alla tela; cretture diffuse; mancanza dei quattro tensori; lacune

CONDIZIONE GIURIDICA E VINCOLI

CONDIZIONE GIURIDICA

Indicazione generica: proprietà Ente pubblico territoriale

Indicazione specifica: Comune di Bergamo

Indirizzo: Piazza Giacomo Matteotti, 3 - 24122 Bergamo

ACQUISIZIONE

Tipo acquisizione: titolarità

Nome: Comune di Bergamo

Data acquisizione: 1958

Luogo acquisizione: Bergamo

Note: fonte: 1958, Immissione

FONTI E DOCUMENTI DI RIFERIMENTO

DOCUMENTAZIONE FOTOGRAFICA

Codice univoco della risorsa: SC_OA_C0110-00199_IMG-0000392645

Genere: documentazione allegata

Tipo: fotocolor

Codice identificativo: AC 06EL00182

Collocazione del file nell'archivio locale: 58EL

Nome del file originale: 06EL00182.jpg

COMPILAZIONE

COMPILAZIONE

Anno di redazione: 2007

Ente compilatore: Accademia Carrara

Nome: Muzzin, Silvia

Funzionario responsabile: Valagussa, Giovanni

AGGIORNAMENTO-REVISIONE

Ente compilatore: Accademia Carrara

Funzionario responsabile: Valagussa, Giovanni