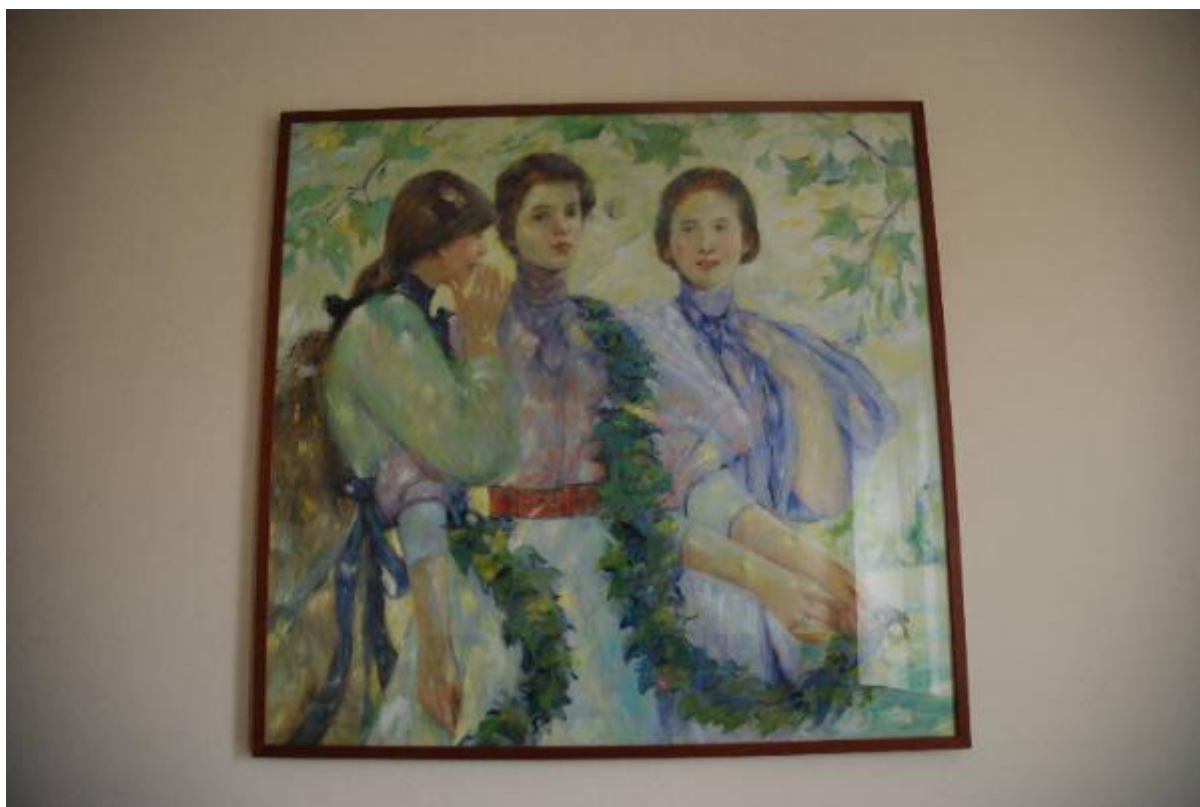


# Ritratto di tre donne in paesaggio

ambito lombardo



Link risorsa: <https://www.lombardiabeniculturali.it/opere-arte/schede/C0110-00307/>

Scheda SIRBeC: <https://www.lombardiabeniculturali.it/opere-arte/schede-complete/C0110-00307/>

## **CODICI**

Unità operativa: C0110

Numero scheda: 307

Codice scheda: C0110-00307

Tipo scheda: OA

Livello ricerca: I

### **CODICE UNIVOCO**

Codice regione: 03

Numero catalogo generale: 00689134

Ente schedatore: R03/ Istituto per la Storia dell'Arte Lombarda

Ente competente: S27

## **OGGETTO**

Categoria dell'oggetto: pittura

### **OGGETTO**

Definizione: dipinto

Parti e/o accessori: con cornice

Identificazione: opera isolata

Disponibilità del bene: reale

### **SOGGETTO**

Categoria generale: ritratto

Identificazione: Ritratto di tre donne in paesaggio

## **LOCALIZZAZIONE GEOGRAFICO-AMMINISTRATIVA**

### **INDICAZIONE DEL CONTENITORE FISICO**

Codice del contenitore fisico: 2728

Categoria del contenitore fisico: architettura

### **LOCALIZZAZIONE GEOGRAFICO-AMMINISTRATIVA ATTUALE**

Stato: Italia

Regione: Lombardia

Provincia: MI

Nome provincia: Milano

### **COLLOCAZIONE SPECIFICA**

Tipologia: ospedale

Qualificazione: pubblico

Denominazione: Ospedale S. Paolo - complesso

Indirizzo: Via Antonio di Rudini, 8

## **CRONOLOGIA**

### **CRONOLOGIA GENERICA**

Secolo: sec. XX

Frazione di secolo: secondo quarto

Motivazione cronologia: analisi stilistica

## **DEFINIZIONE CULTURALE**

### **AMBITO CULTURALE**

Denominazione: ambito lombardo

Motivazione dell'attribuzione: analisi stilistica

## **DATI TECNICI**

### **MATERIA E TECNICA [1 / 2]**

Materia: tela

Tecnica: pittura a olio

### **MATERIA E TECNICA [2 / 2]**

Materia: legno

### **MISURE [1 / 2]**

Parte: tela

Unità: cm

Altezza: 104.5

Larghezza: 110

### **MISURE [2 / 2]**

Parte: cornice

Unità: cm

Altezza: 110

Larghezza: 114

## DATI ANALITICI

### DESCRIZIONE

Indicazioni sull'oggetto

La tela leggermente rettangolare di medie dimensioni è disposta orizzontalmente. Al recto la tela è dipinta a olio con un ritratto e al verso è priva di preparazione e finitura. La tela è inserita in una cornice a listello in legno naturale.

Indicazioni sul soggetto: Ritratti: tre giovani donne. Paesaggio: fronde degli alberi. Oggetti: ghirlanda d'edera.

### ISCRIZIONI

Classe di appartenenza: documentaria

Tecnica di scrittura: a penna

Tipo di caratteri: corsivo e numeri arabi

Posizione: verso

Trascrizione: 23 giugno 2010

## CONSERVAZIONE

### STATO DI CONSERVAZIONE

Riferimento alla parte: intero

Data: 2012

Stato di conservazione: buono

Fonte: osservazione diretta

## CONDIZIONE GIURIDICA E VINCOLI

### CONDIZIONE GIURIDICA

Indicazione generica: proprietà Ente sanitario

Indicazione specifica: A.S.S.T. Santi Paolo e Carlo

## FONTI E DOCUMENTI DI RIFERIMENTO

### DOCUMENTAZIONE FOTOGRAFICA [1 / 5]

Genere: documentazione allegata

Tipo: fotografia digitale colore

Autore: Muzzin, Silvia (ISAL)

Data: 2012/06/22

Ente proprietario: Istituto per la Storia dell'Arte Lombarda

Codice identificativo: DSC\_0054

Specifiche: foto di contesto

Visibilità immagine: 2

Nome del file originale: OA-C0110-00307\_05.JPG

**DOCUMENTAZIONE FOTOGRAFICA [2 / 5]**

Codice univoco della risorsa: SC\_OA\_C0110-00307\_IMG-0000454620

Genere: documentazione allegata

Tipo: fotografia digitale colore

Autore: Muzzin, Silvia (ISAL)

Data: 2012/06/22

Ente proprietario: Istituto per la Storia dell'Arte Lombarda

Codice identificativo: DSC\_0047

Note: intero

Nome del file originale: OA-C0110-00307\_01.JPG

**DOCUMENTAZIONE FOTOGRAFICA [3 / 5]**

Codice univoco della risorsa: SC\_OA\_C0110-00307\_IMG-0000454621

Genere: documentazione allegata

Tipo: fotografia digitale colore

Autore: Muzzin, Silvia (ISAL)

Data: 2012/05/31

Ente proprietario: Istituto per la Storia dell'Arte Lombarda

Codice identificativo: DSC\_0048

Note: particolare

Nome del file originale: OA-C0110-00307\_02.JPG

**DOCUMENTAZIONE FOTOGRAFICA [4 / 5]**

Codice univoco della risorsa: SC\_OA\_C0110-00307\_IMG-0000454622

Genere: documentazione allegata

Tipo: fotografia digitale colore

Autore: Muzzin, Silvia (ISAL)

Data: 2012/06/22

Ente proprietario: Istituto per la Storia dell'Arte Lombarda

Codice identificativo: DSC\_0049

Note: particolare

Nome del file originale: OA-C0110-00307\_03.JPG

### **DOCUMENTAZIONE FOTOGRAFICA [5 / 5]**

Codice univoco della risorsa: SC\_OA\_C0110-00307\_IMG-0000454623

Genere: documentazione allegata

Tipo: fotografia digitale colore

Autore: Muzzin, Silvia (ISAL)

Data: 2012/06/22

Ente proprietario: Istituto per la Storia dell'Arte Lombarda

Codice identificativo: DSC\_0051

Note: particolare

Nome del file originale: OA-C0110-00307\_04.JPG

## **COMPILAZIONE**

### **COMPILAZIONE**

Anno di redazione: 2012

Ente compilatore: Istituto per la Storia dell'Arte Lombarda

Nome: Muzzin, Silvia

Referente scientifico: Zanzottera, Ferdinando