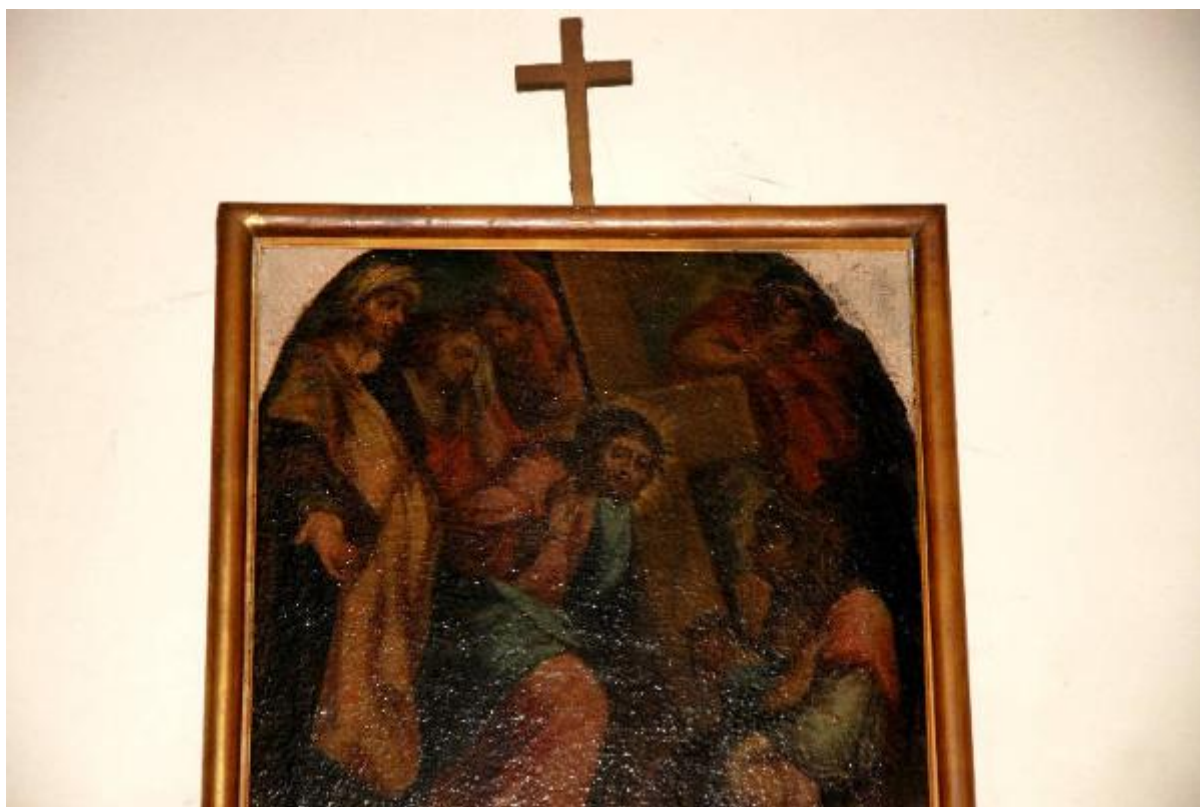


Cristo consola le pie donne

ambito lombardo



Link risorsa: <https://www.lombardiabeniculturali.it/opere-arte/schede/C0110-00433/>

Scheda SIRBeC: <https://www.lombardiabeniculturali.it/opere-arte/schede-complete/C0110-00433/>

CODICI

Unità operativa: C0110

Numero scheda: 433

Codice scheda: C0110-00433

Tipo scheda: OA

Livello ricerca: I

CODICE UNIVOCO

Codice regione: 03

Numero catalogo generale: 00690196

Ente schedatore: R03/ Istituto per la Storia dell'Arte Lombarda

Ente competente: S27

RELAZIONI

RELAZIONI CON ALTRI BENI [1 / 13]

Tipo relazione: correlazione

Specifiche tipo relazione: correlazione stilistica

Tipo scheda: OA

Codice IDK della scheda correlata: C0110-00426

RELAZIONI CON ALTRI BENI [2 / 13]

Tipo relazione: correlazione

Specifiche tipo relazione: correlazione stilistica

Tipo scheda: OA

Codice IDK della scheda correlata: C0110-00427

RELAZIONI CON ALTRI BENI [3 / 13]

Tipo relazione: correlazione

Specifiche tipo relazione: correlazione stilistica

Tipo scheda: OA

Codice IDK della scheda correlata: C0110-00428

RELAZIONI CON ALTRI BENI [4 / 13]

Tipo relazione: correlazione

Specifiche tipo relazione: correlazione stilistica

Tipo scheda: OA

Codice IDK della scheda correlata: C0110-00429

RELAZIONI CON ALTRI BENI [5 / 13]

Tipo relazione: correlazione

Specifiche tipo relazione: correlazione stilistica

Tipo scheda: OA

Codice IDK della scheda correlata: C0110-00430

RELAZIONI CON ALTRI BENI [6 / 13]

Tipo relazione: correlazione

Specifiche tipo relazione: correlazione stilistica

Tipo scheda: OA

Codice IDK della scheda correlata: C0110-00431

RELAZIONI CON ALTRI BENI [7 / 13]

Tipo relazione: correlazione

Specifiche tipo relazione: correlazione stilistica

Tipo scheda: OA

Codice IDK della scheda correlata: C0110-00432

RELAZIONI CON ALTRI BENI [8 / 13]

Tipo relazione: correlazione

Specifiche tipo relazione: correlazione stilistica

Tipo scheda: OA

Codice IDK della scheda correlata: C0110-00434

RELAZIONI CON ALTRI BENI [9 / 13]

Tipo relazione: correlazione

Specifiche tipo relazione: correlazione stilistica

Tipo scheda: OA

Codice IDK della scheda correlata: C0110-00435

RELAZIONI CON ALTRI BENI [10 / 13]

Tipo relazione: correlazione

Specifiche tipo relazione: correlazione stilistica

Tipo scheda: OA

Codice IDK della scheda correlata: C0110-00436

RELAZIONI CON ALTRI BENI [11 / 13]

Tipo relazione: correlazione

Specifiche tipo relazione: correlazione stilistica

Tipo scheda: OA

Codice IDK della scheda correlata: C0110-00437

RELAZIONI CON ALTRI BENI [12 / 13]

Tipo relazione: correlazione

Tipo scheda: OA

Codice IDK della scheda correlata: C0110-00438

RELAZIONI CON ALTRI BENI [13 / 13]

Tipo relazione: correlazione

Specifiche tipo relazione: correlazione stilistica

Tipo scheda: OA

Codice IDK della scheda correlata: C0110-00439

OGGETTO

Categoria dell'oggetto: pittura

OGGETTO

Definizione: dipinto

Identificazione: elemento d'insieme

Disponibilità del bene: reale

SOGGETTO

Categoria generale: sacro

Identificazione: Cristo consola le pie donne

LOCALIZZAZIONE GEOGRAFICO-AMMINISTRATIVA

INDICAZIONE DEL CONTENITORE FISICO

Codice del contenitore fisico: 27104

Categoria del contenitore fisico: architettura

LOCALIZZAZIONE GEOGRAFICO-AMMINISTRATIVA ATTUALE

Stato: Italia

Regione: Lombardia

Provincia: MI

Nome provincia: Milano

COLLOCAZIONE SPECIFICA

Tipologia: ospedale

Denominazione: Ospedale Salvini

Indirizzo: Viale Forlanini, 121

CRONOLOGIA

CRONOLOGIA GENERICA

Secolo: secc. XVII/ XVIII

Frazione di secolo: fine/inizio

CRONOLOGIA SPECIFICA

Da: 1690

Validità: post

A: 1710

Validità: ante

Motivazione cronologia: analisi stilistica

DEFINIZIONE CULTURALE

AMBITO CULTURALE

Denominazione: ambito lombardo

Riferimento all'intervento: esecuzione

Motivazione dell'attribuzione: analisi stilistica

DATI TECNICI

MATERIA E TECNICA

Materia: tela

Tecnica: pittura a olio

MISURE

Parte: intero

Unità: cm

Altezza: 61

Larghezza: 49.5

DATI ANALITICI

DESCRIZIONE

Indicazioni sull'oggetto

La tela, di forma rettangolare disposta in verticale, rappresenta Cristo genuflesso e piegato verso una donna a sua volta inginocchiata sulla destra. Alle spalle di Cristo è disposto un corteo di persone, tra le quali si riconoscono gli sgherri, che lo accompagnano lungo la salita.

Indicazioni sul soggetto: Personaggi: Cristo. Figure umane: sgherri, uomini, donne. Simboli della Passione: croce.

CONSERVAZIONE

STATO DI CONSERVAZIONE

Riferimento alla parte: intero

Data: 2012

Stato di conservazione: buono

Indicazioni specifiche

La tela originale di forma ovale è stata riportata su tela moderna di forma rettangolare, in seguito a un restauro maldestro.

Fonte: osservazione diretta

CONDIZIONE GIURIDICA E VINCOLI

CONDIZIONE GIURIDICA

Indicazione generica: proprietà Ente sanitario

Indicazione specifica: A.S.S.T. Rhodense

FONTI E DOCUMENTI DI RIFERIMENTO

DOCUMENTAZIONE FOTOGRAFICA [1 / 3]

Genere: documentazione allegata

Tipo: fotografia digitale colore

Autore: Mira Paolo/ Morganti Lorenzo/ Muzzin Silvia (ISAL)

Data: 2012/11/06

Ente proprietario: Istituto per la Storia dell'Arte Lombarda

Codice identificativo: DSC_0067

Specifiche: foto di contesto

Visibilità immagine: 2

Nome del file originale: OA-C0110-00433_03.JPG

DOCUMENTAZIONE FOTOGRAFICA [2 / 3]

Codice univoco della risorsa: SC_OA_C0110-00433_IMG-0000455397

Genere: documentazione allegata

Tipo: fotografia digitale colore

Autore: Mira Paolo/ Morganti Lorenzo/ Muzzin Silvia (ISAL)

Data: 2012/11/06

Ente proprietario: Istituto per la Storia dell'Arte Lombarda

Codice identificativo: DSC_0039

Note: intero

Nome del file originale: OA-C0110-00433_01.JPG

DOCUMENTAZIONE FOTOGRAFICA [3 / 3]

Codice univoco della risorsa: SC_OA_C0110-00433_IMG-0000455398

Genere: documentazione allegata

Tipo: fotografia digitale colore

Autore: Mira Paolo/ Morganti Lorenzo/ Muzzin Silvia (ISAL)

Data: 2012/11/06

Ente proprietario: Istituto per la Storia dell'Arte Lombarda

Codice identificativo: DSC_0040

Note: particolare

Nome del file originale: OA-C0110-00433_02.JPG

COMPILAZIONE

COMPILAZIONE

Anno di redazione: 2012

Ente compilatore: Istituto per la Storia dell'Arte Lombarda

Nome [1 / 3]: Muzzin, Silvia

Nome [2 / 3]: Mira, Paolo

Nome [3 / 3]: Morganti, Lorenzo

Referente scientifico: Zanzottera, Ferdinando