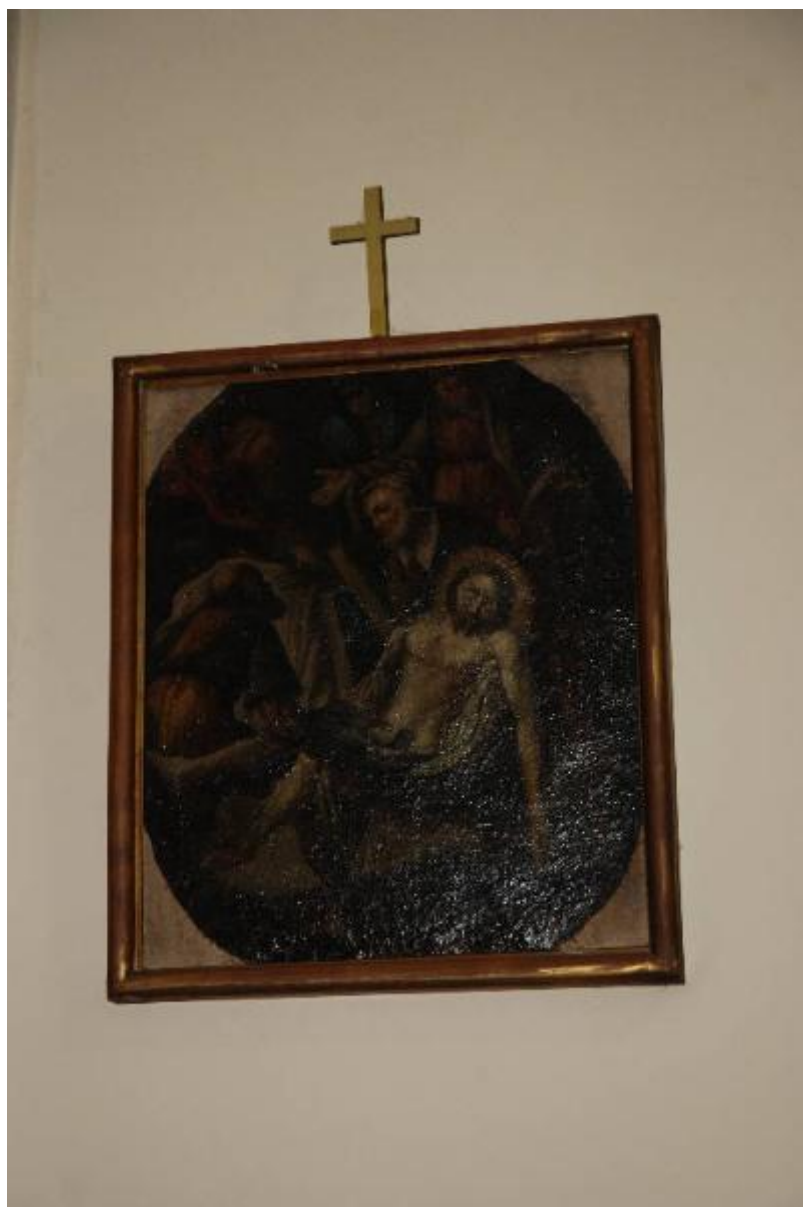


## Deposizione di Cristo nel sepolcro ambito lombardo



Link risorsa: <https://www.lombardiabeniculturali.it/opere-arte/schede/C0110-00439/>

Scheda SIRBeC: <https://www.lombardiabeniculturali.it/opere-arte/schede-complete/C0110-00439/>

## CODICI

Unità operativa: C0110

Numero scheda: 439

Codice scheda: C0110-00439

Tipo scheda: OA

Livello ricerca: I

### CODICE UNIVOCO

Codice regione: 03

Numero catalogo generale: 00690202

Ente schedatore: R03/ Istituto per la Storia dell'Arte Lombarda

Ente competente: S27

## RELAZIONI

### RELAZIONI CON ALTRI BENI [1 / 13]

Tipo relazione: correlazione

Specifiche tipo relazione: correlazione stilistica

Tipo scheda: OA

Codice IDK della scheda correlata: C0110-00426

### RELAZIONI CON ALTRI BENI [2 / 13]

Tipo relazione: correlazione

Specifiche tipo relazione: correlazione stilistica

Tipo scheda: OA

Codice IDK della scheda correlata: C0110-00427

### RELAZIONI CON ALTRI BENI [3 / 13]

Tipo relazione: correlazione

Specifiche tipo relazione: correlazione stilistica

Tipo scheda: OA

Codice IDK della scheda correlata: C0110-00428

### RELAZIONI CON ALTRI BENI [4 / 13]

Tipo relazione: correlazione

Specifiche tipo relazione: correlazione stilistica

Tipo scheda: OA

Codice IDK della scheda correlata: C0110-00429

**RELAZIONI CON ALTRI BENI [5 / 13]**

Tipo relazione: correlazione

Specifiche tipo relazione: correlazione stilistica

Tipo scheda: OA

Codice IDK della scheda correlata: C0110-00430

**RELAZIONI CON ALTRI BENI [6 / 13]**

Tipo relazione: correlazione

Specifiche tipo relazione: correlazione stilistica

Tipo scheda: OA

Codice IDK della scheda correlata: C0110-00431

**RELAZIONI CON ALTRI BENI [7 / 13]**

Tipo relazione: correlazione

Specifiche tipo relazione: correlazione stilistica

Tipo scheda: OA

Codice IDK della scheda correlata: C0110-00432

**RELAZIONI CON ALTRI BENI [8 / 13]**

Tipo relazione: correlazione

Specifiche tipo relazione: correlazione stilistica

Tipo scheda: OA

Codice IDK della scheda correlata: C0110-00433

**RELAZIONI CON ALTRI BENI [9 / 13]**

Tipo relazione: correlazione

Specifiche tipo relazione: correlazione stilistica

Tipo scheda: OA

Codice IDK della scheda correlata: C0110-00434

**RELAZIONI CON ALTRI BENI [10 / 13]**

Tipo relazione: correlazione

Specifiche tipo relazione: correlazione stilistica

Tipo scheda: OA

Codice IDK della scheda correlata: C0110-00435

**RELAZIONI CON ALTRI BENI [11 / 13]**

Tipo relazione: correlazione

Specifiche tipo relazione: correlazione stilistica

Tipo scheda: OA

Codice IDK della scheda correlata: C0110-00436

**RELAZIONI CON ALTRI BENI [12 / 13]**

Tipo relazione: correlazione

Tipo scheda: OA

Codice IDK della scheda correlata: C0110-00437

**RELAZIONI CON ALTRI BENI [13 / 13]**

Tipo relazione: correlazione

Specifiche tipo relazione: correlazione stilistica

Tipo scheda: OA

Codice IDK della scheda correlata: C0110-00438

## OGGETTO

Categoria dell'oggetto: pittura

**OGGETTO**

Definizione: dipinto

Identificazione: elemento d'insieme

Disponibilità del bene: reale

**SOGGETTO**

Categoria generale: sacro

Identificazione: Deposizione di Cristo nel sepolcro

## LOCALIZZAZIONE GEOGRAFICO-AMMINISTRATIVA

**INDICAZIONE DEL CONTENITORE FISICO**

Codice del contenitore fisico: 27104

Categoria del contenitore fisico: architettura

**LOCALIZZAZIONE GEOGRAFICO-AMMINISTRATIVA ATTUALE**

Stato: Italia

Regione: Lombardia

Provincia: MI

Nome provincia: Milano

### **COLLOCAZIONE SPECIFICA**

Tipologia: ospedale

Denominazione: Ospedale Salvini

Indirizzo: Viale Forlanini, 121

## **CRONOLOGIA**

### **CRONOLOGIA GENERICA**

Secolo: secc. XVII/ XVIII

Frazione di secolo: fine/inizio

### **CRONOLOGIA SPECIFICA**

Da: 1690

Validità: post

A: 1710

Validità: ante

Motivazione cronologia: analisi stilistica

## **DEFINIZIONE CULTURALE**

### **AMBITO CULTURALE**

Denominazione: ambito lombardo

Riferimento all'intervento: esecuzione

Motivazione dell'attribuzione: analisi stilistica

## **DATI TECNICI**

### **MATERIA E TECNICA**

Materia: tela

Tecnica: pittura a olio

### **MISURE**

Parte: intero

Unità: cm

Altezza: 61

Larghezza: 49.5

## DATI ANALITICI

### DESCRIZIONE

Indicazioni sull'oggetto

La tela, di forma rettangolare disposta in verticale, rappresenta Cristo morto al centro sdraiato su un lenzuolo bianco, col corpo trasversale rispetto al piano. Il Cristo è trasportato da Giuseppe d'Arimatea e da Nicodemo, che gli reggono l'uno le gambe e l'altro le spalle. In secondo piano si trova la Madonna con le braccia aperte, le donne e i discepoli.

Indicazioni sul soggetto

Personaggi: Cristo, Madonna, Nicodemo, Giuseppe d'Arimatea. Figure umane: uomini, donne. Simboli della Passione: lenzuolo.

## CONSERVAZIONE

### STATO DI CONSERVAZIONE

Riferimento alla parte: intero

Data: 2012

Stato di conservazione: buono

Indicazioni specifiche

La tela originale di forma ovale è stata riportata su tela moderna di forma rettangolare, in seguito a un restauro maldestro.

Fonte: osservazione diretta

## CONDIZIONE GIURIDICA E VINCOLI

### CONDIZIONE GIURIDICA

Indicazione generica: proprietà Ente sanitario

Indicazione specifica: A.S.S.T. Rhodense

## FONTI E DOCUMENTI DI RIFERIMENTO

### DOCUMENTAZIONE FOTOGRAFICA [1 / 3]

Genere: documentazione allegata

Tipo: fotografia digitale colore

Autore: Mira Paolo/ Morganti Lorenzo/ Muzzin Silvia (ISAL)

Data: 2012/11/06

Ente proprietario: Istituto per la Storia dell'Arte Lombarda

Codice identificativo: DSC\_0067

Specifiche: foto di contesto

Visibilità immagine: 2

Nome del file originale: OA-C0110-00439\_03.JPG

**DOCUMENTAZIONE FOTOGRAFICA [2 / 3]**

Codice univoco della risorsa: SC\_OA\_C0110-00439\_IMG-0000455415

Genere: documentazione allegata

Tipo: fotografia digitale colore

Autore: Mira Paolo/ Morganti Lorenzo/ Muzzin Silvia (ISAL)

Data: 2012/11/06

Ente proprietario: Istituto per la Storia dell'Arte Lombarda

Codice identificativo: DSC\_0053

Note: intero

Nome del file originale: OA-C0110-00439\_01.JPG

**DOCUMENTAZIONE FOTOGRAFICA [3 / 3]**

Codice univoco della risorsa: SC\_OA\_C0110-00439\_IMG-0000455416

Genere: documentazione allegata

Tipo: fotografia digitale colore

Autore: Mira Paolo/ Morganti Lorenzo/ Muzzin Silvia (ISAL)

Data: 2012/11/06

Ente proprietario: Istituto per la Storia dell'Arte Lombarda

Codice identificativo: DSC\_0054

Note: particolare

Nome del file originale: OA-C0110-00439\_02.JPG

**COMPILAZIONE**

**COMPILAZIONE**

Anno di redazione: 2012

Ente compilatore: Istituto per la Storia dell'Arte Lombarda

Nome [1 / 3]: Muzzin, Silvia

Nome [2 / 3]: Mira, Paolo

Nome [3 / 3]: Morganti, Lorenzo

Referente scientifico: Zanzottera, Ferdinando