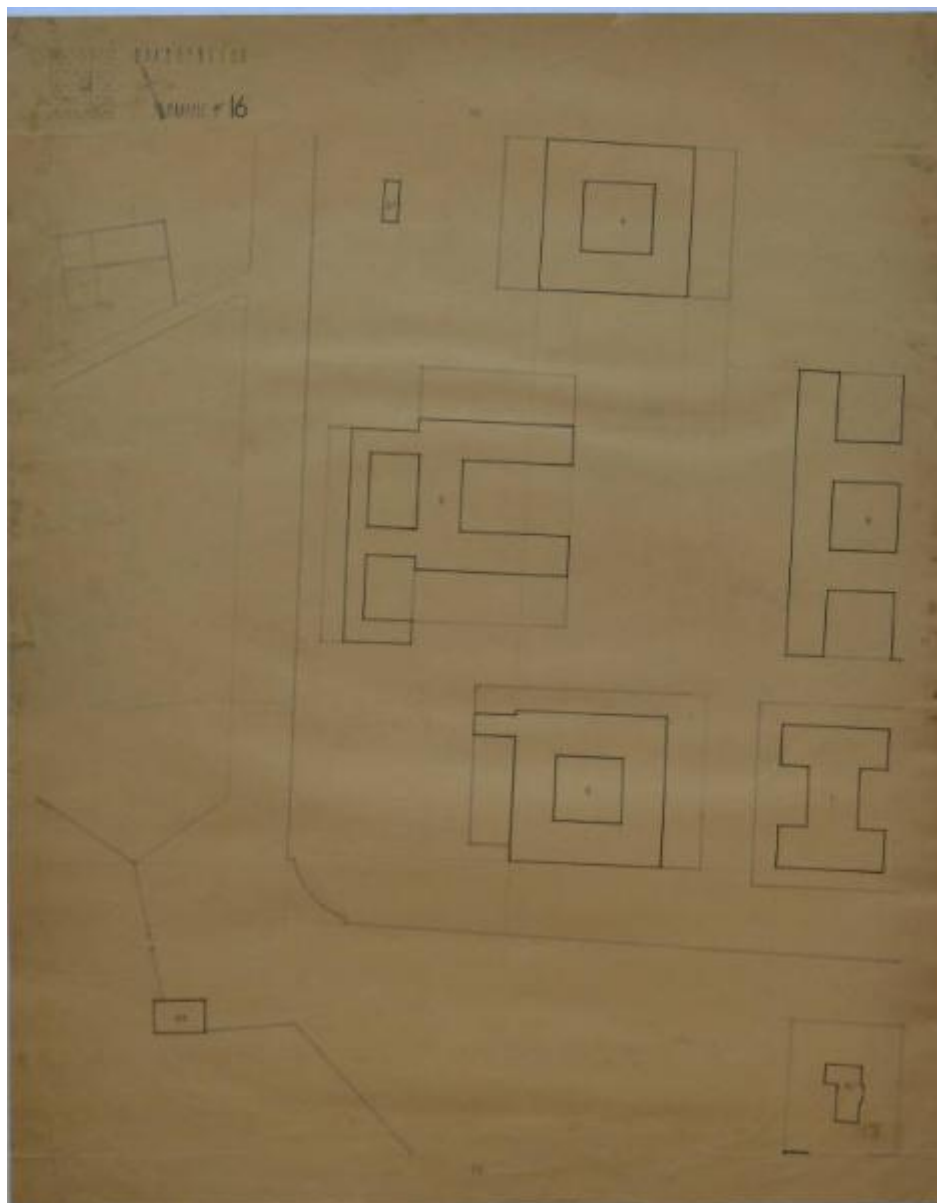


# Mappale dell'Ospedale Psichiatrico Provinciale di Milano (Mombello)

ambito lombardo



Link risorsa: <https://www.lombardiabeniculturali.it/opere-arte/schede/C0110-00515/>

Scheda SIRBeC: <https://www.lombardiabeniculturali.it/opere-arte/schede-complete/C0110-00515/>

## CODICI

Unità operativa: C0110

Numero scheda: 515

Codice scheda: C0110-00515

Tipo scheda: OA

Livello ricerca: I

### CODICE UNIVOCO

Codice regione: 03

Numero catalogo generale: 00697419

Ente schedatore: R03/ Istituto per la Storia dell'Arte Lombarda

Ente competente: S27

## RELAZIONI

### RELAZIONI CON ALTRI BENI [1 / 27]

Tipo relazione: correlazione

Specifiche tipo relazione: correlazione funzionale

Tipo scheda: OA

Codice IDK della scheda correlata: C0110-00513

### RELAZIONI CON ALTRI BENI [2 / 27]

Tipo relazione: correlazione

Specifiche tipo relazione: correlazione funzionale

Tipo scheda: OA

Codice IDK della scheda correlata: C0110-00514

### RELAZIONI CON ALTRI BENI [3 / 27]

Tipo relazione: correlazione

Specifiche tipo relazione: correlazione funzionale

Tipo scheda: OA

Codice IDK della scheda correlata: C0110-00516

### RELAZIONI CON ALTRI BENI [4 / 27]

Tipo relazione: correlazione

Specifiche tipo relazione: correlazione funzionale

Tipo scheda: OA

Codice IDK della scheda correlata: C0110-00517

**RELAZIONI CON ALTRI BENI [5 / 27]**

Tipo relazione: correlazione

Specifiche tipo relazione: correlazione funzionale

Tipo scheda: OA

Codice IDK della scheda correlata: C0110-00518

**RELAZIONI CON ALTRI BENI [6 / 27]**

Tipo relazione: correlazione

Specifiche tipo relazione: correlazione funzionale

Tipo scheda: OA

Codice IDK della scheda correlata: C0110-00519

**RELAZIONI CON ALTRI BENI [7 / 27]**

Tipo relazione: correlazione

Specifiche tipo relazione: correlazione funzionale

Tipo scheda: OA

Codice IDK della scheda correlata: C0110-00520

**RELAZIONI CON ALTRI BENI [8 / 27]**

Tipo relazione: correlazione

Specifiche tipo relazione: correlazione funzionale

Tipo scheda: OA

Codice IDK della scheda correlata: C0110-00521

**RELAZIONI CON ALTRI BENI [9 / 27]**

Tipo relazione: correlazione

Specifiche tipo relazione: correlazione funzionale

Tipo scheda: OA

Codice IDK della scheda correlata: C0110-00522

**RELAZIONI CON ALTRI BENI [10 / 27]**

Tipo relazione: correlazione

Specifiche tipo relazione: correlazione funzionale

Tipo scheda: OA

Codice IDK della scheda correlata: C0110-00523

**RELAZIONI CON ALTRI BENI [11 / 27]**

Tipo relazione: correlazione

Specifiche tipo relazione: correlazione funzionale

Tipo scheda: OA

Codice IDK della scheda correlata: C0110-00524

**RELAZIONI CON ALTRI BENI [12 / 27]**

Tipo relazione: correlazione

Specifiche tipo relazione: correlazione funzionale

Tipo scheda: OA

Codice IDK della scheda correlata: C0110-00525

**RELAZIONI CON ALTRI BENI [13 / 27]**

Tipo relazione: correlazione

Specifiche tipo relazione: correlazione funzionale

Tipo scheda: OA

Codice IDK della scheda correlata: C0110-00526

**RELAZIONI CON ALTRI BENI [14 / 27]**

Tipo relazione: correlazione

Specifiche tipo relazione: correlazione funzionale

Tipo scheda: OA

Codice IDK della scheda correlata: C0110-00527

**RELAZIONI CON ALTRI BENI [15 / 27]**

Tipo relazione: correlazione

Specifiche tipo relazione: correlazione funzionale

Tipo scheda: OA

Codice IDK della scheda correlata: C0110-00749

**RELAZIONI CON ALTRI BENI [16 / 27]**

Tipo relazione: correlazione

Specifiche tipo relazione: correlazione funzionale

Tipo scheda: OA

Codice IDK della scheda correlata: C0110-00501

**RELAZIONI CON ALTRI BENI [17 / 27]**

Tipo relazione: correlazione

Specifiche tipo relazione: correlazione funzionale

Tipo scheda: OA

Codice IDK della scheda correlata: C0110-00502

**RELAZIONI CON ALTRI BENI [18 / 27]**

Tipo relazione: correlazione

Specifiche tipo relazione: correlazione funzionale

Tipo scheda: OA

Codice IDK della scheda correlata: C0110-00503

**RELAZIONI CON ALTRI BENI [19 / 27]**

Tipo relazione: correlazione

Specifiche tipo relazione: correlazione funzionale

Tipo scheda: OA

Codice IDK della scheda correlata: C0110-00504

**RELAZIONI CON ALTRI BENI [20 / 27]**

Tipo relazione: correlazione

Specifiche tipo relazione: correlazione funzionale

Tipo scheda: OA

Codice IDK della scheda correlata: C0110-00505

**RELAZIONI CON ALTRI BENI [21 / 27]**

Tipo relazione: correlazione

Specifiche tipo relazione: correlazione funzionale

Tipo scheda: OA

Codice IDK della scheda correlata: C0110-00506

**RELAZIONI CON ALTRI BENI [22 / 27]**

Tipo relazione: correlazione

Specifiche tipo relazione: correlazione funzionale

Tipo scheda: OA

Codice IDK della scheda correlata: C0110-00507

**RELAZIONI CON ALTRI BENI [23 / 27]**

Tipo relazione: correlazione

Specifiche tipo relazione: correlazione funzionale

Tipo scheda: OA

Codice IDK della scheda correlata: C0110-00508

**RELAZIONI CON ALTRI BENI [24 / 27]**

Tipo relazione: correlazione

Specifiche tipo relazione: correlazione funzionale

Tipo scheda: OA

Codice IDK della scheda correlata: C0110-00509

**RELAZIONI CON ALTRI BENI [25 / 27]**

Tipo relazione: correlazione

Specifiche tipo relazione: correlazione funzionale

Tipo scheda: OA

Codice IDK della scheda correlata: C0110-00510

**RELAZIONI CON ALTRI BENI [26 / 27]**

Tipo relazione: correlazione

Specifiche tipo relazione: correlazione funzionale

Tipo scheda: OA

Codice IDK della scheda correlata: C0110-00511

**RELAZIONI CON ALTRI BENI [27 / 27]**

Tipo relazione: correlazione

Specifiche tipo relazione: correlazione funzionale

Tipo scheda: OA

Codice IDK della scheda correlata: C0110-00512

## OGGETTO

Categoria dell'oggetto: disegno

### OGGETTO

Definizione: mappa

Identificazione: elemento d'insieme

Disponibilità del bene: reale

### SOGGETTO

Categoria generale: cartografia

Identificazione: mappale dell'Ospedale Psichiatrico Provinciale di Milano (Mombello)

## LOCALIZZAZIONE GEOGRAFICO-AMMINISTRATIVA

### INDICAZIONE DEL CONTENITORE FISICO

Codice del contenitore fisico: 27104

Categoria del contenitore fisico: architettura

### LOCALIZZAZIONE GEOGRAFICO-AMMINISTRATIVA ATTUALE

Stato: Italia

Regione: Lombardia

Provincia: MI

Nome provincia: Milano

### COLLOCAZIONE SPECIFICA

Tipologia: ospedale

Denominazione: Ospedale Salvini

Indirizzo: Viale Forlanini, 121

## CRONOLOGIA

### CRONOLOGIA GENERICA

Secolo: sec. XX

Frazione di secolo: terzo quarto

### CRONOLOGIA SPECIFICA

Da: 1960

Validità: post

A: 1969

Validità: ante

Motivazione cronologia: analisi stilistica

## DEFINIZIONE CULTURALE

### AMBITO CULTURALE

Denominazione: ambito lombardo

Riferimento all'intervento: esecuzione

Motivazione dell'attribuzione: contesto

## DATI TECNICI

### MATERIA E TECNICA

Materia: carta

Tecnica: inchiostro

### MISURE

Parte: intero

Unità: mm

Altezza: 698

Larghezza: 550

## DATI ANALITICI

### DESCRIZIONE

Indicazioni sull'oggetto

Il mappale numero 16, la cui collocazione nella planimetria generale dell'Ospedale Psichiatrico di Milano (Mombello) è segnalata in alto a sinistra e coincide con il quadrante al centro, fa riferimento a un'area contenente i fabbricati 1, 4-6, 8 e 87.

Indicazioni sul soggetto: Cartografia: mappale n. 16 dell'Ospedale Psichiatrico Provinciale di Milano (Mombello).

### ISCRIZIONI

Classe di appartenenza: documentaria

Lingua: ITA

Tecnica di scrittura: a inchiostro

Tipo di caratteri: lettere capitali e numeri arabi

Posizione: in alto a sinistra

Trascrizione: O. P. P. MOMBELLO/ MAPPALE N° 16

## CONSERVAZIONE

### STATO DI CONSERVAZIONE

Riferimento alla parte: intero

Data: 2013

Stato di conservazione: mediocre

Indicazioni specifiche

Tracce di sporco lungo i bordi sinistro e destro al recto, sporco, aloni, macchie e muffa diffusi al verso. Supporto rotto lungo il bordo sinistro in alto.



Fonte: osservazione diretta

## CONDIZIONE GIURIDICA E VINCOLI

### CONDIZIONE GIURIDICA

Indicazione generica: proprietà Ente sanitario

Indicazione specifica: A.S.S.T. Rhodense

## FONTI E DOCUMENTI DI RIFERIMENTO

### DOCUMENTAZIONE FOTOGRAFICA [1 / 5]

Genere: documentazione allegata

Tipo: fotografia digitale colore

Autore: Muzzin, Silvia

Data: 2013/03/27

Ente proprietario: Istituto per la Storia dell'Arte Lombarda

Codice identificativo: DSC\_0001

Specifiche: Foto di contesto

Visibilità immagine: 2

Nome del file originale: OA-C0110-00515\_05.JPG

### DOCUMENTAZIONE FOTOGRAFICA [2 / 5]

Codice univoco della risorsa: SC\_OA\_C0110-00515\_IMG-0000469297

Genere: documentazione allegata

Tipo: fotografia digitale colore

Autore: Muzzin, Silvia

Data: 2013/03/27

Ente proprietario: Istituto per la Storia dell'Arte Lombarda

Codice identificativo: DSC\_0043

Note: intero recto

Nome del file originale: OA-C0110-00515\_01.JPG

### DOCUMENTAZIONE FOTOGRAFICA [3 / 5]

Codice univoco della risorsa: SC\_OA\_C0110-00515\_IMG-0000469298

Genere: documentazione allegata

Tipo: fotografia digitale colore

Autore: Muzzin, Silvia

Data: 2013/03/27

Ente proprietario: Istituto per la Storia dell'Arte Lombarda

Codice identificativo: DSC\_0313

Note: particolare

Nome del file originale: OA-C0110-00515\_02.JPG

#### **DOCUMENTAZIONE FOTOGRAFICA [4 / 5]**

Codice univoco della risorsa: SC\_OA\_C0110-00515\_IMG-0000469299

Genere: documentazione allegata

Tipo: fotografia digitale colore

Autore: Muzzin, Silvia

Data: 2013/03/27

Ente proprietario: Istituto per la Storia dell'Arte Lombarda

Codice identificativo: DSC\_0315

Note: particolare

Nome del file originale: OA-C0110-00515\_03.JPG

#### **DOCUMENTAZIONE FOTOGRAFICA [5 / 5]**

Codice univoco della risorsa: SC\_OA\_C0110-00515\_IMG-0000469300

Genere: documentazione allegata

Tipo: fotografia digitale colore

Autore: Muzzin, Silvia

Data: 2013/03/27

Ente proprietario: Istituto per la Storia dell'Arte Lombarda

Codice identificativo: DSC\_0316

Note: particolare verso

Nome del file originale: OA-C0110-00515\_04.JPG

## **COMPILAZIONE**

### **COMPILAZIONE**

Anno di redazione: 2013

Ente compilatore: Istituto per la Storia dell'Arte Lombarda

Nome: Muzzin, Silvia

Referente scientifico: Zanzottera, Ferdinando