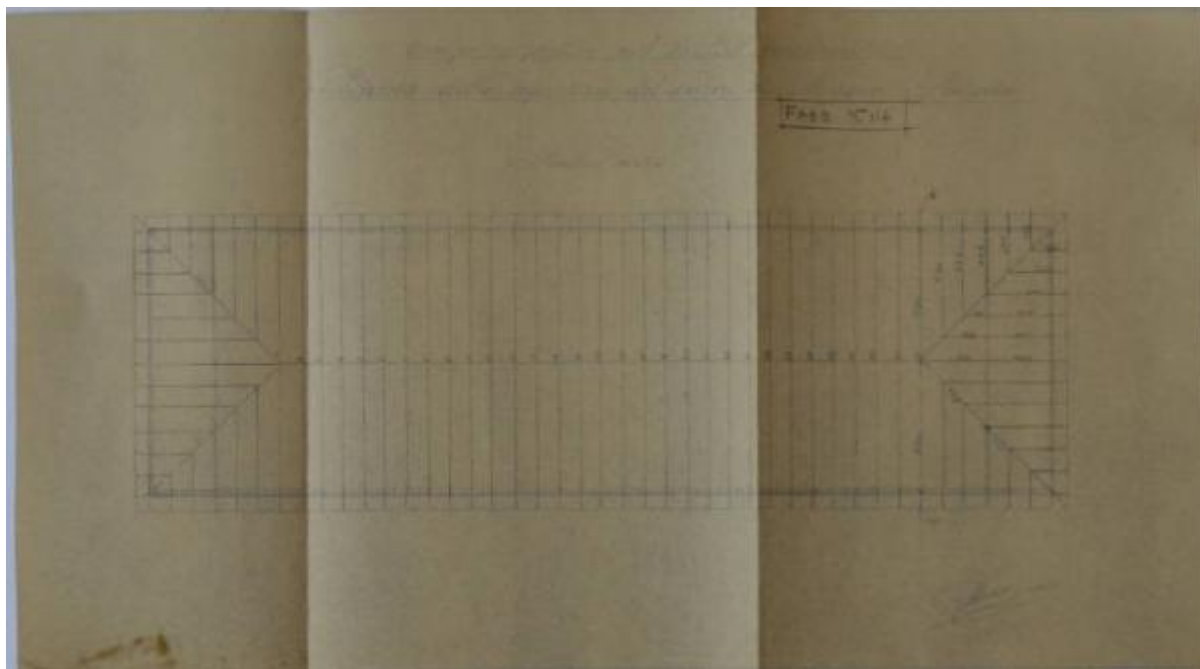


Pianta del fabbricato palestra dell'Ospedale Psichiatrico Provinciale di Milano (Mombello)

Marini Arturo



Link risorsa: <https://www.lombardiabeniculturali.it/opere-arte/schede/C0110-00577/>

Scheda SIRBeC: <https://www.lombardiabeniculturali.it/opere-arte/schede-complete/C0110-00577/>

CODICI

Unità operativa: C0110

Numero scheda: 577

Codice scheda: C0110-00577

Tipo scheda: OA

Livello ricerca: I

CODICE UNIVOCO

Codice regione: 03

Numero catalogo generale: 00697481

Ente schedatore: R03/ Istituto per la Storia dell'Arte Lombarda

Ente competente: S27

RELAZIONI

RELAZIONI CON ALTRI BENI

Tipo relazione: correlazione

Specifiche tipo relazione: correlazione funzionale

Tipo scheda: OA

Codice IDK della scheda correlata: C0110-00574

OGGETTO

Categoria dell'oggetto: disegno

OGGETTO

Definizione: pianta

Identificazione: elemento d'insieme

Disponibilità del bene: reale

SOGGETTO

Categoria generale: cartografia

Identificazione: pianta del fabbricato palestra dell'Ospedale Psichiatrico Provinciale di Milano (Mombello)

LOCALIZZAZIONE GEOGRAFICO-AMMINISTRATIVA

INDICAZIONE DEL CONTENITORE FISICO

Codice del contenitore fisico: 27104

Categoria del contenitore fisico: architettura

LOCALIZZAZIONE GEOGRAFICO-AMMINISTRATIVA ATTUALE

Stato: Italia

Regione: Lombardia

Provincia: MI

Nome provincia: Milano

COLLOCAZIONE SPECIFICA

Tipologia: ospedale

Denominazione: Ospedale Salvini

Indirizzo: Viale Forlanini, 121

CRONOLOGIA

CRONOLOGIA GENERICA

Secolo: sec. XX

Frazione di secolo: prima metà

CRONOLOGIA SPECIFICA

Da: 1930

Validità: post

A: 1940

Validità: ante

Motivazione cronologia: analisi stilistica

DEFINIZIONE CULTURALE

AUTORE

Ruolo: disegnatore

Nome di persona o ente: Marini Arturo

Tipo intestazione: P

Dati anagrafici/Periodo di attività: notizie sec. XX prima metà

Motivazione dell'attribuzione: firma

DATI TECNICI

MATERIA E TECNICA

Materia: carta

Tecnica: cianografia

MISURE

Parte: intero

Unità: mm

Altezza: 301

Larghezza: 538

DATI ANALITICI

DESCRIZIONE

Indicazioni sull'oggetto

La pianta in scala 1:100 si riferisce alla copertura del fabbricato ad uso palestra e sala musica con i servizi annessi dell'Ospedale Psichiatrico Provinciale di Milano (Mombello) .

Indicazioni sul soggetto

Cartografia: pianta della copertura del fabbricato palestra dell'Ospedale Psichiatrico Provinciale di Milano (Mombello).

ISCRIZIONI [1 / 3]

Classe di appartenenza: documentaria

Tecnica di scrittura: a inchiostro

Tipo di caratteri: corsivo e numeri arabi

Posizione: in alto

Trascrizione: Campo Sportivo dell'O.P.P. in Mombello/ Pianta della copertura del salone di Musica e Palestra/ Scala 1:100

ISCRIZIONI [2 / 3]

Classe di appartenenza: documentaria

Tecnica di scrittura: a inchiostro

Tipo di caratteri: corsivo

Posizione: in basso a destra

Trascrizione: AMarini

ISCRIZIONI [3 / 3]

Classe di appartenenza: documentaria

Tecnica di scrittura: a matita

Tipo di caratteri: lettere capitali e numeri arabi

Posizione: in alto a destra

Trascrizione: FABB. N. 114

CONSERVAZIONE

STATO DI CONSERVAZIONE

Riferimento alla parte: intero

Data: 2013

Stato di conservazione: buono

Indicazioni specifiche: Imbrunimento del supporto al recto e alcune macchie al recto e al verso; piegatura del supporto.

Fonte: osservazione diretta

CONDIZIONE GIURIDICA E VINCOLI

CONDIZIONE GIURIDICA

Indicazione generica: proprietà Ente sanitario

Indicazione specifica: A.S.S.T. Rhodense

FONTI E DOCUMENTI DI RIFERIMENTO

DOCUMENTAZIONE FOTOGRAFICA [1 / 6]

Genere: documentazione allegata

Tipo: fotografia digitale colore

Autore: Muzzin, Silvia

Data: 2013/03/27

Ente proprietario: Istituto per la Storia dell'Arte Lombarda

Codice identificativo: DSC_0001

Specifiche: Foto di contesto

Visibilità immagine: 2

Nome del file originale: OA-C0110-00577_06.JPG

DOCUMENTAZIONE FOTOGRAFICA [2 / 6]

Codice univoco della risorsa: SC_OA_C0110-00577_IMG-0000469645

Genere: documentazione allegata

Tipo: fotografia digitale colore

Autore: Muzzin, Silvia

Data: 2013/03/27

Ente proprietario: Istituto per la Storia dell'Arte Lombarda

Codice identificativo: DSC_0188

Note: intero recto

Nome del file originale: OA-C0110-00577_01.JPG

DOCUMENTAZIONE FOTOGRAFICA [3 / 6]

Codice univoco della risorsa: SC_OA_C0110-00577_IMG-0000469646

Genere: documentazione allegata

Tipo: fotografia digitale colore

Autore: Muzzin, Silvia

Data: 2013/03/27

Ente proprietario: Istituto per la Storia dell'Arte Lombarda

Codice identificativo: DSC_0239

Note: particolare

Nome del file originale: OA-C0110-00577_02.JPG

DOCUMENTAZIONE FOTOGRAFICA [4 / 6]

Codice univoco della risorsa: SC_OA_C0110-00577_IMG-0000469647

Genere: documentazione allegata

Tipo: fotografia digitale colore

Autore: Muzzin, Silvia

Data: 2013/03/27

Ente proprietario: Istituto per la Storia dell'Arte Lombarda

Codice identificativo: DSC_0240

Note: particolare

Nome del file originale: OA-C0110-00577_03.JPG

DOCUMENTAZIONE FOTOGRAFICA [5 / 6]

Codice univoco della risorsa: SC_OA_C0110-00577_IMG-0000469648

Genere: documentazione allegata

Tipo: fotografia digitale colore

Autore: Muzzin, Silvia

Data: 2013/03/27

Ente proprietario: Istituto per la Storia dell'Arte Lombarda

Codice identificativo: DSC_0241

Note: particolare

Nome del file originale: OA-C0110-00577_04.JPG

DOCUMENTAZIONE FOTOGRAFICA [6 / 6]

Codice univoco della risorsa: SC_OA_C0110-00577_IMG-0000469649

Genere: documentazione allegata

Tipo: fotografia digitale colore

Autore: Muzzin, Silvia

Data: 2013/03/27

Ente proprietario: Istituto per la Storia dell'Arte Lombarda

Codice identificativo: DSC_0242

Note: particolare verso

Nome del file originale: OA-C0110-00577_05.JPG

COMPILAZIONE

COMPILAZIONE

Anno di redazione: 2013

Ente compilatore: Istituto per la Storia dell'Arte Lombarda

Nome: Muzzin, Silvia

Referente scientifico: Zanzottera, Ferdinando