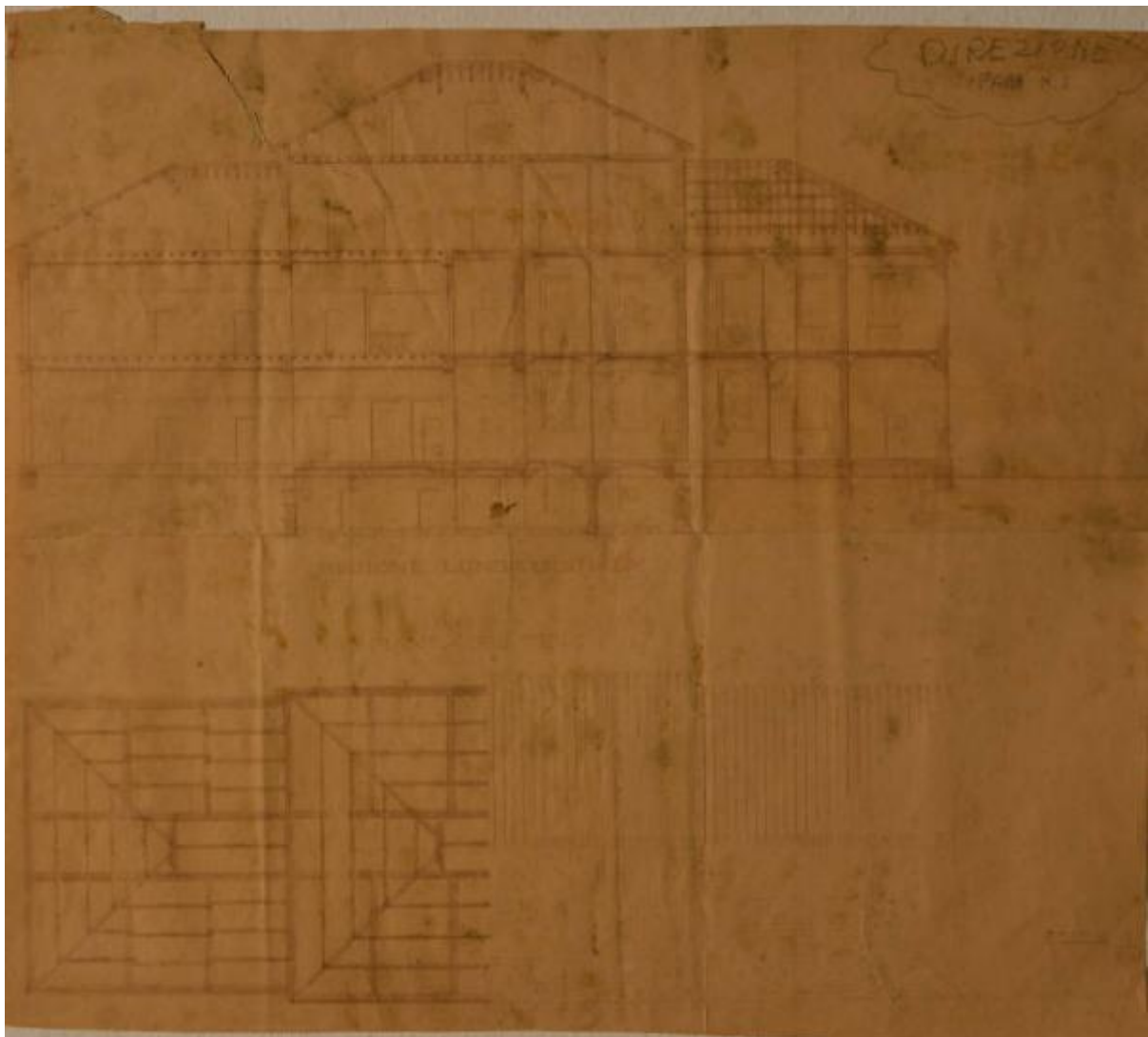


# Sezione dell'edificio e pianta del sistema di copertura del fabbricato n. 3 dell'Ospedale Psichiatrico Provinciale di Milano (Mombello)

ambito lombardo



Link risorsa: <https://www.lombardiabeniculturali.it/opere-arte/schede/C0110-00595/>

Scheda SIRBeC: <https://www.lombardiabeniculturali.it/opere-arte/schede-complete/C0110-00595/>

## CODICI

Unità operativa: C0110

Numero scheda: 595

Codice scheda: C0110-00595

Tipo scheda: OA

Livello ricerca: I

### CODICE UNIVOCO

Codice regione: 03

Numero catalogo generale: 00697499

Ente schedatore: R03/ Istituto per la Storia dell'Arte Lombarda

Ente competente: S27

## RELAZIONI

### RELAZIONI CON ALTRI BENI [1 / 4]

Tipo relazione: correlazione

Specifiche tipo relazione: correlazione funzionale

Tipo scheda: OA

Codice IDK della scheda correlata: C0110-00644

### RELAZIONI CON ALTRI BENI [2 / 4]

Tipo relazione: correlazione

Specifiche tipo relazione: correlazione funzionale

Tipo scheda: OA

Codice IDK della scheda correlata: C0110-00669

### RELAZIONI CON ALTRI BENI [3 / 4]

Tipo relazione: correlazione

Specifiche tipo relazione: correlazione funzionale

Tipo scheda: OA

Codice IDK della scheda correlata: C0110-00762

### RELAZIONI CON ALTRI BENI [4 / 4]

Tipo relazione: correlazione

Specifiche tipo relazione: correlazione funzionale

Tipo scheda: OA

Codice IDK della scheda correlata: C0110-00827

## OGGETTO

Categoria dell'oggetto: disegno

### OGGETTO

Definizione: sezione

Identificazione: elemento d'insieme

Disponibilità del bene: reale

### SOGGETTO

Categoria generale: cartografia

Identificazione

sezione dell'edificio e pianta del sistema di copertura del fabbricato n. 3 dell'Ospedale Psichiatrico Provinciale di Milano (Mombello)

## LOCALIZZAZIONE GEOGRAFICO-AMMINISTRATIVA

### INDICAZIONE DEL CONTENITORE FISICO

Codice del contenitore fisico: 27104

Categoria del contenitore fisico: architettura

### LOCALIZZAZIONE GEOGRAFICO-AMMINISTRATIVA ATTUALE

Stato: Italia

Regione: Lombardia

Provincia: MI

Nome provincia: Milano

### COLLOCAZIONE SPECIFICA

Tipologia: ospedale

Denominazione: Ospedale Salvini

Indirizzo: Viale Forlanini, 121

## CRONOLOGIA

### CRONOLOGIA GENERICA

Secolo: sec. XX

Frazione di secolo: prima metà

### **CRONOLOGIA SPECIFICA**

Da: 1920

Validità: post

A: 1940

Validità: ante

Motivazione cronologia: contesto

## **DEFINIZIONE CULTURALE**

### **AMBITO CULTURALE**

Denominazione: ambito lombardo

Riferimento all'intervento: esecuzione

Motivazione dell'attribuzione: contesto

## **DATI TECNICI**

### **MATERIA E TECNICA**

Materia: carta

Tecnica [1 / 2]: inchiostro

Tecnica [2 / 2]: matita

### **MISURE**

Parte: intero

Unità: mm

Altezza: 487

Larghezza: 550

## **DATI ANALITICI**

### **DESCRIZIONE**

Indicazioni sull'oggetto

La sezione longitudinale riguarda il fabbricato n. 3, ovvero la Direzione, dell'Ospedale Psichiatrico Provinciale di Milano (Mombello) . L'edificio si articola su quattro piani fuori terra e un piano interrato. La sezione è accompagnata dalla pianta del sistema di copertura a falde inclinate.

Indicazioni sul soggetto

Cartografia: sezione longitudinale del fabbricato n. 3 dell'Ospedale Psichiatrico Provinciale di Milano (Mombello); pianta del tetto del fabbricato n. 3 dell'Ospedale Psichiatrico Provinciale di Milano (Mombello).

### **ISCRIZIONI [1 / 3]**

Classe di appartenenza: documentaria

Tecnica di scrittura: a inchiostro/ matita

Tipo di caratteri: lettere capitali

Posizione: in basso e al centro

Trascrizione: AEZIONE LONGITUDINALE/ PIANTA DEL TETTO

### **ISCRIZIONI [2 / 3]**

Classe di appartenenza: documentaria

Tecnica di scrittura: a matita

Tipo di caratteri: lettere capitali e numeri arabi

Posizione: in alto a destra

Trascrizione: DIREZIONE/ FABB. N. 8

### **ISCRIZIONI [3 / 3]**

Classe di appartenenza: documentaria

Tecnica di scrittura: a matita

Tipo di caratteri: numeri arabi

Posizione: al verso

Trascrizione: 12

## **CONSERVAZIONE**

### **STATO DI CONSERVAZIONE**

Riferimento alla parte: intero

Data: 2013

Stato di conservazione: cattivo

Indicazioni specifiche

Macchie, sporco e imbrunimento del supporto al recto e al verso; scoloritura dell'inchiostro; piegature della carta e rottura del supporto in alto a sinistra.

Fonte: osservazione diretta

## **CONDIZIONE GIURIDICA E VINCOLI**

### **CONDIZIONE GIURIDICA**

Indicazione generica: proprietà Ente sanitario

Indicazione specifica: A.S.S.T. Rhodense

## **FONTI E DOCUMENTI DI RIFERIMENTO**

### **DOCUMENTAZIONE FOTOGRAFICA [1 / 6]**

Genere: documentazione allegata

Tipo: fotografia digitale colore

Autore: Muzzin, Silvia

Data: 2013/03/27

Ente proprietario: Istituto per la Storia dell'Arte Lombarda

Codice identificativo: DSC\_0001

Specifiche: Foto di contesto

Visibilità immagine: 2

Nome del file originale: OA-C0110-00595\_06.JPG

### **DOCUMENTAZIONE FOTOGRAFICA [2 / 6]**

Codice univoco della risorsa: SC\_OA\_C0110-00595\_IMG-0000469755

Genere: documentazione allegata

Tipo: fotografia digitale colore

Autore: Muzzin, Silvia

Data: 2013/03/27

Ente proprietario: Istituto per la Storia dell'Arte Lombarda

Codice identificativo: DSC\_0355

Note: particolare

Nome del file originale: OA-C0110-00595\_03.JPG

### **DOCUMENTAZIONE FOTOGRAFICA [3 / 6]**

Codice univoco della risorsa: SC\_OA\_C0110-00595\_IMG-0000469753

Genere: documentazione allegata

Tipo: fotografia digitale colore

Autore: Muzzin, Silvia

Data: 2013/03/27

Ente proprietario: Istituto per la Storia dell'Arte Lombarda

Codice identificativo: DSC\_0488

Note: intero recto

Nome del file originale: OA-C0110-00595\_01.JPG

**DOCUMENTAZIONE FOTOGRAFICA [4 / 6]**

Codice univoco della risorsa: SC\_OA\_C0110-00595\_IMG-0000469754

Genere: documentazione allegata

Tipo: fotografia digitale colore

Autore: Muzzin, Silvia

Data: 2013/03/27

Ente proprietario: Istituto per la Storia dell'Arte Lombarda

Codice identificativo: DSC\_0353

Note: particolare

Nome del file originale: OA-C0110-00595\_02.JPG

**DOCUMENTAZIONE FOTOGRAFICA [5 / 6]**

Codice univoco della risorsa: SC\_OA\_C0110-00595\_IMG-0000469756

Genere: documentazione allegata

Tipo: fotografia digitale colore

Autore: Muzzin, Silvia

Data: 2013/03/27

Ente proprietario: Istituto per la Storia dell'Arte Lombarda

Codice identificativo: DSC\_0356

Note: particolare

Nome del file originale: OA-C0110-00595\_04.JPG

**DOCUMENTAZIONE FOTOGRAFICA [6 / 6]**

Codice univoco della risorsa: SC\_OA\_C0110-00595\_IMG-0000469757

Genere: documentazione allegata

Tipo: fotografia digitale colore

Autore: Muzzin, Silvia

Data: 2013/03/27

Ente proprietario: Istituto per la Storia dell'Arte Lombarda

Codice identificativo: DSC\_0357

Note: particolare verso

Nome del file originale: OA-C0110-00595\_05.JPG

## COMPILAZIONE

### COMPILAZIONE

Anno di redazione: 2013

Ente compilatore: Istituto per la Storia dell'Arte Lombarda

Nome: Muzzin, Silvia

Referente scientifico: Zanzottera, Ferdinando