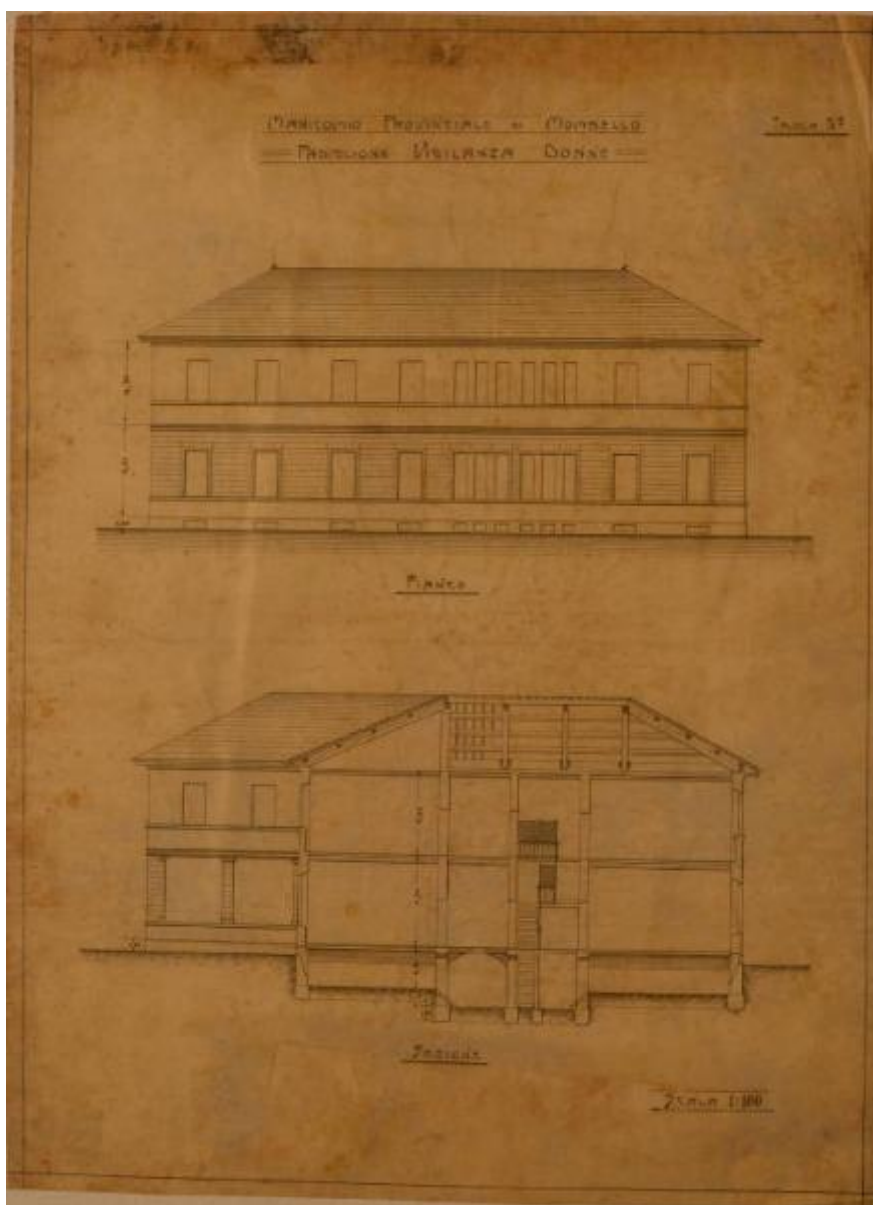


# Prospetto e sezione del comparto vigilanza e osservazione donne (n. 7) dell'Ospedale Psichiatrico Provinciale di Milano (Mombello)

ambito lombardo



Link risorsa: <https://www.lombardiabeniculturali.it/opere-arte/schede/C0110-00673/>

Scheda SIRBeC: <https://www.lombardiabeniculturali.it/opere-arte/schede-complete/C0110-00673/>

## CODICI

Unità operativa: C0110

Numero scheda: 673

Codice scheda: C0110-00673

Tipo scheda: OA

Livello ricerca: I

### CODICE UNIVOCO

Codice regione: 03

Numero catalogo generale: 00697577

Ente schedatore: R03/ Istituto per la Storia dell'Arte Lombarda

Ente competente: S27

## RELAZIONI

### RELAZIONI CON ALTRI BENI [1 / 17]

Tipo relazione: correlazione

Specifiche tipo relazione: correlazione funzionale

Tipo scheda: OA

Codice IDK della scheda correlata: C0110-00550

### RELAZIONI CON ALTRI BENI [2 / 17]

Tipo relazione: correlazione

Specifiche tipo relazione: correlazione funzionale

Tipo scheda: OA

Codice IDK della scheda correlata: C0110-00552

### RELAZIONI CON ALTRI BENI [3 / 17]

Tipo relazione: correlazione

Specifiche tipo relazione: correlazione funzionale

Tipo scheda: OA

Codice IDK della scheda correlata: C0110-00557

### RELAZIONI CON ALTRI BENI [4 / 17]

Tipo relazione: correlazione

Specifiche tipo relazione: correlazione funzionale

Tipo scheda: OA

Codice IDK della scheda correlata: C0110-00617

**RELAZIONI CON ALTRI BENI [5 / 17]**

Tipo relazione: correlazione

Specifiche tipo relazione: correlazione funzionale

Tipo scheda: OA

Codice IDK della scheda correlata: C0110-00625

**RELAZIONI CON ALTRI BENI [6 / 17]**

Tipo relazione: correlazione

Specifiche tipo relazione: correlazione funzionale

Tipo scheda: OA

Codice IDK della scheda correlata: C0110-00674

**RELAZIONI CON ALTRI BENI [7 / 17]**

Tipo relazione: correlazione

Specifiche tipo relazione: correlazione funzionale

Tipo scheda: OA

Codice IDK della scheda correlata: C0110-00693

**RELAZIONI CON ALTRI BENI [8 / 17]**

Tipo relazione: correlazione

Specifiche tipo relazione: correlazione funzionale

Tipo scheda: OA

Codice IDK della scheda correlata: C0110-00695

**RELAZIONI CON ALTRI BENI [9 / 17]**

Tipo relazione: correlazione

Specifiche tipo relazione: correlazione funzionale

Tipo scheda: OA

Codice IDK della scheda correlata: C0110-00706

**RELAZIONI CON ALTRI BENI [10 / 17]**

Tipo relazione: correlazione

Specifiche tipo relazione: correlazione funzionale

Tipo scheda: OA

Codice IDK della scheda correlata: C0110-00709

**RELAZIONI CON ALTRI BENI [11 / 17]**

Tipo relazione: correlazione

Specifiche tipo relazione: correlazione funzionale

Tipo scheda: OA

Codice IDK della scheda correlata: C0110-00714

**RELAZIONI CON ALTRI BENI [12 / 17]**

Tipo relazione: correlazione

Specifiche tipo relazione: correlazione funzionale

Tipo scheda: OA

Codice IDK della scheda correlata: C0110-00717

**RELAZIONI CON ALTRI BENI [13 / 17]**

Tipo relazione: correlazione

Specifiche tipo relazione: correlazione funzionale

Tipo scheda: OA

Codice IDK della scheda correlata: C0110-00759

**RELAZIONI CON ALTRI BENI [14 / 17]**

Tipo relazione: correlazione

Specifiche tipo relazione: correlazione funzionale

Tipo scheda: OA

Codice IDK della scheda correlata: C0110-00807

**RELAZIONI CON ALTRI BENI [15 / 17]**

Tipo relazione: correlazione

Specifiche tipo relazione: correlazione funzionale

Tipo scheda: OA

Codice IDK della scheda correlata: C0110-00818

**RELAZIONI CON ALTRI BENI [16 / 17]**

Tipo relazione: correlazione

Specifiche tipo relazione: correlazione funzionale

Tipo scheda: OA

Codice IDK della scheda correlata: C0110-00819

**RELAZIONI CON ALTRI BENI [17 / 17]**

Tipo relazione: correlazione

Specifiche tipo relazione: correlazione funzionale

Tipo scheda: OA

Codice IDK della scheda correlata: C0110-00820

## OGGETTO

Categoria dell'oggetto: disegno

### OGGETTO

Definizione: prospetto

Identificazione: elemento d'insieme

Disponibilità del bene: reale

### SOGGETTO

Categoria generale: cartografia

Identificazione

prospetto e sezione del comparto vigilanza e osservazione donne (n. 7) dell'Ospedale Psichiatrico Provinciale di Milano (Mombello)

## LOCALIZZAZIONE GEOGRAFICO-AMMINISTRATIVA

### INDICAZIONE DEL CONTENITORE FISICO

Codice del contenitore fisico: 27104

Categoria del contenitore fisico: architettura

### LOCALIZZAZIONE GEOGRAFICO-AMMINISTRATIVA ATTUALE

Stato: Italia

Regione: Lombardia

Provincia: MI

Nome provincia: Milano

### COLLOCAZIONE SPECIFICA

Tipologia: ospedale

Denominazione: Ospedale Salvini

Indirizzo: Viale Forlanini, 121

## CRONOLOGIA

## CRONOLOGIA GENERICA

Secolo: sec. XX

Frazione di secolo: prima metà

## CRONOLOGIA SPECIFICA

Da: 1910

Validità: post

A: 1940

Validità: ante

Motivazione cronologia: contesto

## DEFINIZIONE CULTURALE

### AMBITO CULTURALE

Denominazione: ambito lombardo

Riferimento all'intervento: esecuzione

Motivazione dell'attribuzione: analisi stilistica

## DATI TECNICI

### MATERIA E TECNICA

Materia: carta

Tecnica [1 / 2]: inchiostro

Tecnica [2 / 2]: matita

### MISURE

Parte: intero

Unità: mm

Altezza: 636

Larghezza: 470

## DATI ANALITICI

### DESCRIZIONE

Indicazioni sull'oggetto

Il prospetto e la sezione in scala 1:100 si riferiscono al comparto vigilanza e osservazione donne, fabbricato n. 7, dell'Ospedale Psichiatrico Provinciale di Milano (Mombello) . La tavola rivela che il padiglione fu pensato come un semplice edificio scandito orizzontalmente da fasce marcapiano e da un bugnato lineare nella parte inferiore, il

fabbricato, con due piani fuori terra e un piano interrato, era caratterizzato anche da un sistema di copertura a doppia falda inclinata con capriate lignee tradizionali.

Indicazioni sul soggetto

Cartografia: prospetto del comparto vigilanza dell'Ospedale Psichiatrico Provinciale di Milano (Mombello); sezione del comparto vigilanza dell'Ospedale Psichiatrico Provinciale di Milano (Mombello).

### **ISCRIZIONI [1 / 3]**

Classe di appartenenza: documentaria

Tecnica di scrittura: a inchiostro

Tipo di caratteri: lettere capitali

Posizione: in alto

Trascrizione: MANICOMIO PROVINCIALE DI MOMBELLO/ PADIGLIONE VIGILANZA DONNE/ TAVOLA 5°

### **ISCRIZIONI [2 / 3]**

Classe di appartenenza: documentaria

Tecnica di scrittura: a matita

Tipo di caratteri: lettere capitali e numeri arabi

Posizione: in alto a sinistra

Trascrizione: FABB. N. 7

### **ISCRIZIONI [3 / 3]**

Classe di appartenenza: documentaria

Tecnica di scrittura: a inchiostro

Tipo di caratteri: lettere capitali e numeri arabi

Posizione: in basso a destra

Trascrizione: SCALA 1:100

## **CONSERVAZIONE**

### **STATO DI CONSERVAZIONE**

Riferimento alla parte: intero

Data: 2013

Stato di conservazione: mediocre

Indicazioni specifiche

Sporco, macchie, muffa, imbrunimento della carta al recto e al verso; piegature del foglio negli angoli.

Fonte: osservazione diretta

## CONDIZIONE GIURIDICA E VINCOLI

### CONDIZIONE GIURIDICA

Indicazione generica: proprietà Ente sanitario

Indicazione specifica: A.S.S.T. Rhodense

## FONTI E DOCUMENTI DI RIFERIMENTO

### DOCUMENTAZIONE FOTOGRAFICA [1 / 6]

Genere: documentazione allegata

Tipo: fotografia digitale colore

Autore: Muzzin, Silvia

Data: 2013/03/27

Ente proprietario: Istituto per la Storia dell'Arte Lombarda

Codice identificativo: DSC\_0001

Specifiche: Foto di contesto

Visibilità immagine: 2

Nome del file originale: OA-C0110-00673\_06.JPG

### DOCUMENTAZIONE FOTOGRAFICA [2 / 6]

Codice univoco della risorsa: SC\_OA\_C0110-00673\_IMG-0000470205

Genere: documentazione allegata

Tipo: fotografia digitale colore

Autore: Muzzin, Silvia

Data: 2013/03/27

Ente proprietario: Istituto per la Storia dell'Arte Lombarda

Codice identificativo: DSC\_0016

Note: intero recto

Nome del file originale: OA-C0110-00673\_01.JPG

### DOCUMENTAZIONE FOTOGRAFICA [3 / 6]

Codice univoco della risorsa: SC\_OA\_C0110-00673\_IMG-0000470206

Genere: documentazione allegata

Tipo: fotografia digitale colore

Autore: Muzzin, Silvia



Data: 2013/03/27

Ente proprietario: Istituto per la Storia dell'Arte Lombarda

Codice identificativo: DSC\_0860

Note: particolare

Nome del file originale: OA-C0110-00673\_02.JPG

**DOCUMENTAZIONE FOTOGRAFICA [4 / 6]**

Codice univoco della risorsa: SC\_OA\_C0110-00673\_IMG-0000470207

Genere: documentazione allegata

Tipo: fotografia digitale colore

Autore: Muzzin, Silvia

Data: 2013/03/27

Ente proprietario: Istituto per la Storia dell'Arte Lombarda

Codice identificativo: DSC\_0862

Note: particolare

Nome del file originale: OA-C0110-00673\_03.JPG

**DOCUMENTAZIONE FOTOGRAFICA [5 / 6]**

Codice univoco della risorsa: SC\_OA\_C0110-00673\_IMG-0000470208

Genere: documentazione allegata

Tipo: fotografia digitale colore

Autore: Muzzin, Silvia

Data: 2013/03/27

Ente proprietario: Istituto per la Storia dell'Arte Lombarda

Codice identificativo: DSC\_0863

Note: particolare

Nome del file originale: OA-C0110-00673\_04.JPG

**DOCUMENTAZIONE FOTOGRAFICA [6 / 6]**

Codice univoco della risorsa: SC\_OA\_C0110-00673\_IMG-0000470209

Genere: documentazione allegata

Tipo: fotografia digitale colore

Autore: Muzzin, Silvia

Data: 2013/03/27

Ente proprietario: Istituto per la Storia dell'Arte Lombarda

Codice identificativo: DSC\_0864

Note: particolare verso

Nome del file originale: OA-C0110-00673\_05.JPG

## COMPILAZIONE

### COMPILAZIONE

Anno di redazione: 2013

Ente compilatore: Istituto per la Storia dell'Arte Lombarda

Nome: Muzzin, Silvia

Referente scientifico: Zanzottera, Ferdinando