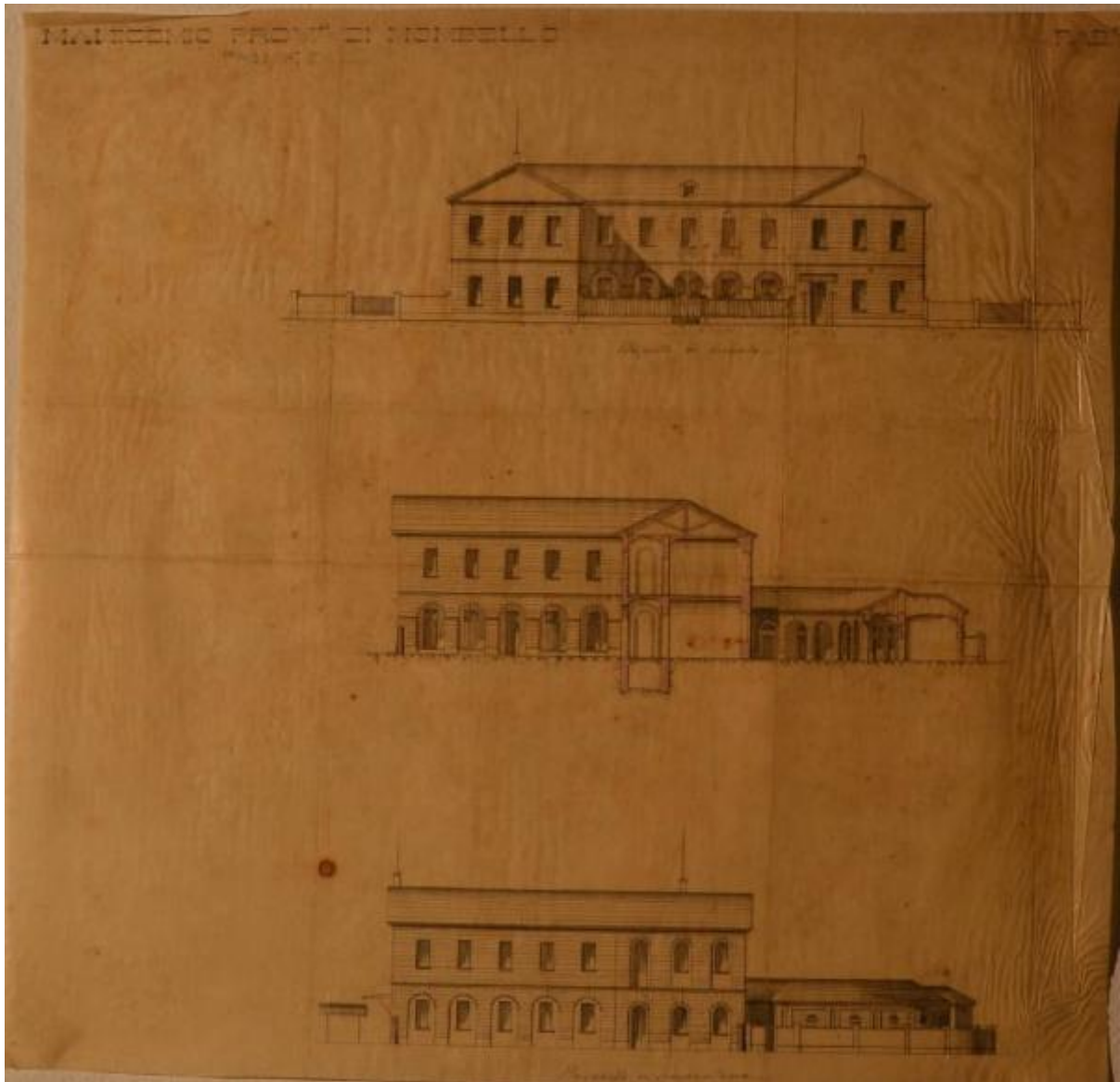


Prospetto del fabbricato furiose (n. 5) dell'Ospedale Psichiatrico Provinciale di Milano (Mombello)

ambito lombardo



Link risorsa: <https://www.lombardiabeniculturali.it/opere-arte/schede/C0110-00682/>

Scheda SIRBeC: <https://www.lombardiabeniculturali.it/opere-arte/schede-complete/C0110-00682/>

CODICI

Unità operativa: C0110

Numero scheda: 682

Codice scheda: C0110-00682

Tipo scheda: OA

Livello ricerca: I

CODICE UNIVOCO

Codice regione: 03

Numero catalogo generale: 00697586

Ente schedatore: R03/ Istituto per la Storia dell'Arte Lombarda

Ente competente: S27

RELAZIONI

RELAZIONI CON ALTRI BENI [1 / 2]

Tipo relazione: correlazione

Specifiche tipo relazione: correlazione funzionale

Tipo scheda: OA

Codice IDK della scheda correlata: C0110-00688

RELAZIONI CON ALTRI BENI [2 / 2]

Tipo relazione: correlazione

Specifiche tipo relazione: correlazione funzionale

Tipo scheda: OA

Codice IDK della scheda correlata: C0110-00817

OGGETTO

Categoria dell'oggetto: disegno

OGGETTO

Definizione: prospetto

Identificazione: elemento d'insieme

Disponibilità del bene: reale

SOGGETTO

Categoria generale: cartografia

Identificazione: prospetto del fabbricato furiose (n. 5) dell'Ospedale Psichiatrico Provinciale di Milano (Mombello)

LOCALIZZAZIONE GEOGRAFICO-AMMINISTRATIVA

INDICAZIONE DEL CONTENITORE FISICO

Codice del contenitore fisico: 27104

Categoria del contenitore fisico: architettura

LOCALIZZAZIONE GEOGRAFICO-AMMINISTRATIVA ATTUALE

Stato: Italia

Regione: Lombardia

Provincia: MI

Nome provincia: Milano

COLLOCAZIONE SPECIFICA

Tipologia: ospedale

Denominazione: Ospedale Salvini

Indirizzo: Viale Forlanini, 121

CRONOLOGIA

CRONOLOGIA GENERICA

Secolo: sec. XX

Frazione di secolo: prima metà

CRONOLOGIA SPECIFICA

Da: 1900

Validità: post

A: 1950

Validità: ante

Motivazione cronologia: analisi stilistica

DEFINIZIONE CULTURALE

AMBITO CULTURALE

Denominazione: ambito lombardo

Riferimento all'intervento: esecuzione

Motivazione dell'attribuzione: contesto

DATI TECNICI

MATERIA E TECNICA

Materia: carta

Tecnica [1 / 3]: inchiostro

Tecnica [2 / 3]: matita

Tecnica [3 / 3]: acquerellatura

MISURE

Parte: intero

Unità: mm

Altezza: 502

Larghezza: 515

DATI ANALITICI

DESCRIZIONE

Indicazioni sull'oggetto

I prospetti riguardano il fabbricato n. 5 dell'Ospedale Psichiatrico Provinciale di Milano (Mombello) . Il prospetto superiore si riferisce al fianco orientale, quello inferiore al fianco settentrionale e quello centrale mostra la sezione di un'ala aggettante. Il fabbricato ha forma di "H", si sviluppa su due piani fuori terra e ha la facciata chiusa da una cancellata che unisce le due ali aggettanti.

Indicazioni sul soggetto

Cartografia: prospetti del fabbricato n. 5 dell'Ospedale Psichiatrico Provinciale di Milano (Mombello).

ISCRIZIONI

Classe di appartenenza: documentaria

Tecnica di scrittura: a inchiostro/ matita

Tipo di caratteri: lettere capitali e numeri arabi

Posizione: in alto a sinistra

Trascrizione: MANICOMIO PROV.LE DI MOMBELLO/ FABB. N. 5

CONSERVAZIONE

STATO DI CONSERVAZIONE

Riferimento alla parte: intero

Data: 2013

Stato di conservazione: discreto

Indicazioni specifiche

Sporco, macchie, imbrunimento del supporto al recto e al verso; piegature e increspature della carta.

Fonte: osservazione diretta

CONDIZIONE GIURIDICA E VINCOLI

CONDIZIONE GIURIDICA

Indicazione generica: proprietà Ente sanitario

Indicazione specifica: A.S.S.T. Rhodense

FONTI E DOCUMENTI DI RIFERIMENTO

DOCUMENTAZIONE FOTOGRAFICA [1 / 6]

Genere: documentazione allegata

Tipo: fotografia digitale colore

Autore: Muzzin, Silvia

Data: 2013/03/27

Ente proprietario: Istituto per la Storia dell'Arte Lombarda

Codice identificativo: DSC_0001

Specifiche: Foto di contesto

Visibilità immagine: 2

Nome del file originale: OA-C0110-00682_06.JPG

DOCUMENTAZIONE FOTOGRAFICA [2 / 6]

Codice univoco della risorsa: SC_OA_C0110-00682_IMG-0000470258

Genere: documentazione allegata

Tipo: fotografia digitale colore

Autore: Muzzin, Silvia

Data: 2013/03/27

Ente proprietario: Istituto per la Storia dell'Arte Lombarda

Codice identificativo: DSC_0030

Note: intero recto

Nome del file originale: OA-C0110-00682_01.JPG

DOCUMENTAZIONE FOTOGRAFICA [3 / 6]

Codice univoco della risorsa: SC_OA_C0110-00682_IMG-0000470259

Genere: documentazione allegata

Tipo: fotografia digitale colore

Autore: Muzzin, Silvia

Data: 2013/03/27

Ente proprietario: Istituto per la Storia dell'Arte Lombarda

Codice identificativo: DSC_0910

Note: particolare

Nome del file originale: OA-C0110-00682_02.JPG

DOCUMENTAZIONE FOTOGRAFICA [4 / 6]

Codice univoco della risorsa: SC_OA_C0110-00682_IMG-0000470262

Genere: documentazione allegata

Tipo: fotografia digitale colore

Autore: Muzzin, Silvia

Data: 2013/03/27

Ente proprietario: Istituto per la Storia dell'Arte Lombarda

Codice identificativo: DSC_0914

Note: particolare verso

Nome del file originale: OA-C0110-00682_05.JPG

DOCUMENTAZIONE FOTOGRAFICA [5 / 6]

Codice univoco della risorsa: SC_OA_C0110-00682_IMG-0000470260

Genere: documentazione allegata

Tipo: fotografia digitale colore

Autore: Muzzin, Silvia

Data: 2013/03/27

Ente proprietario: Istituto per la Storia dell'Arte Lombarda

Codice identificativo: DSC_0911

Note: particolare

Nome del file originale: OA-C0110-00682_03.JPG

DOCUMENTAZIONE FOTOGRAFICA [6 / 6]

Codice univoco della risorsa: SC_OA_C0110-00682_IMG-0000470261

Genere: documentazione allegata

Tipo: fotografia digitale colore

Autore: Muzzin, Silvia

Data: 2013/03/27

Ente proprietario: Istituto per la Storia dell'Arte Lombarda

Codice identificativo: DSC_0912

Note: particolare

Nome del file originale: OA-C0110-00682_04.JPG

COMPILAZIONE

COMPILAZIONE

Anno di redazione: 2013

Ente compilatore: Istituto per la Storia dell'Arte Lombarda

Nome: Muzzin, Silvia

Referente scientifico: Zanzottera, Ferdinando