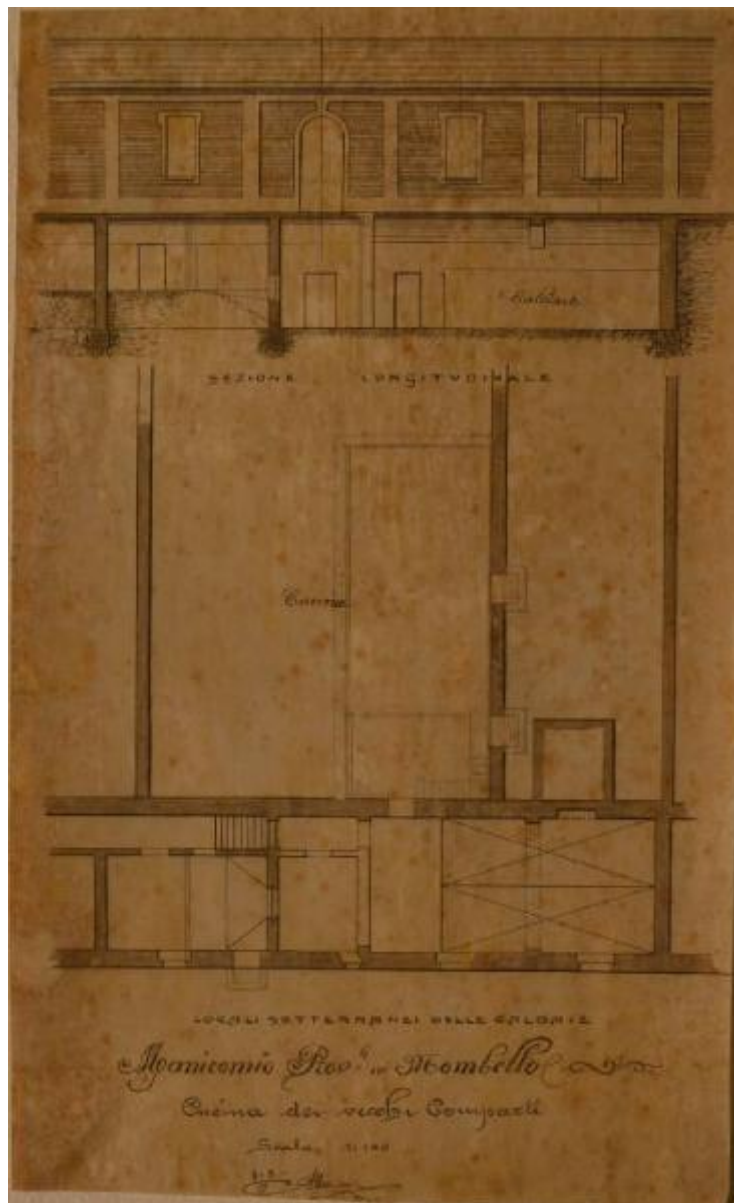


# Pianta della cucina (fabbricato n. 25) dell'Ospedale Psichiatrico Provinciale di Milano (Mombello)

Marini Arturo



Link risorsa: <https://www.lombardiabeniculturali.it/opere-arte/schede/C0110-00728/>

Scheda SIRBeC: <https://www.lombardiabeniculturali.it/opere-arte/schede-complete/C0110-00728/>

## CODICI

Unità operativa: C0110

Numero scheda: 728

Codice scheda: C0110-00728

Tipo scheda: OA

Livello ricerca: I

### CODICE UNIVOCO

Codice regione: 03

Numero catalogo generale: 00697632

Ente schedatore: R03/ Istituto per la Storia dell'Arte Lombarda

Ente competente: S27

## RELAZIONI

### RELAZIONI CON ALTRI BENI

Tipo relazione: correlazione

Specifiche tipo relazione: correlazione funzionale

Tipo scheda: OA

Codice IDK della scheda correlata: C0110-00723

## OGGETTO

Categoria dell'oggetto: disegno

### OGGETTO

Definizione: pianta

Identificazione: elemento d'insieme

Disponibilità del bene: reale

### SOGGETTO

Categoria generale: cartografia

Identificazione: pianta della cucina (fabbricato n. 25) dell'Ospedale Psichiatrico Provinciale di Milano (Mombello)

## LOCALIZZAZIONE GEOGRAFICO-AMMINISTRATIVA

## INDICAZIONE DEL CONTENITORE FISICO

Codice del contenitore fisico: 27104

Categoria del contenitore fisico: architettura

## LOCALIZZAZIONE GEOGRAFICO-AMMINISTRATIVA ATTUALE

Stato: Italia

Regione: Lombardia

Provincia: MI

Nome provincia: Milano

## COLLOCAZIONE SPECIFICA

Tipologia: ospedale

Denominazione: Ospedale Salvini

Indirizzo: Viale Forlanini, 121

## CRONOLOGIA

### CRONOLOGIA GENERICA

Secolo: sec. XX

### CRONOLOGIA SPECIFICA

Da: 1917

A: 1917

Motivazione cronologia: data

## DEFINIZIONE CULTURALE

### AUTORE

Ruolo: disegnatore

Nome di persona o ente: Marini Arturo

Tipo intestazione: P

Dati anagrafici/Periodo di attività: notizie sec. XX prima metà

Motivazione dell'attribuzione: firma

## DATI TECNICI

### MATERIA E TECNICA

Materia: carta

Tecnica: inchiostro

### MISURE

Parte: intero

Unità: mm

Altezza: 457

Larghezza: 280

## DATI ANALITICI

### DESCRIZIONE

Indicazioni sull'oggetto

La pianta e la sezione, in scala 1:100, si riferiscono alla cucina dei vecchi comparti dell'Ospedale Psichiatrico Provinciale di Milano (Mombello) . La pianta riguarda il sotterraneo della cucina col vano caldaie, mentre al sezione longitudinale descrive un fabbricato a un piano, dotato di un vano sotterraneo.

Indicazioni sul soggetto

Cartografia: pianta della cucina dell'Ospedale Psichiatrico Provinciale di Milano (Mombello); sezione della cucina dell'Ospedale Psichiatrico Provinciale di Milano (Mombello).

### ISCRIZIONI [1 / 2]

Classe di appartenenza: documentaria

Tecnica di scrittura: a inchiostro

Tipo di caratteri: lettere capitali, corsivo e numeri arabi

Posizione: in basso al centro

Trascrizione

LOCALI SOTTERRANEI DELLE CALDAIE/ Manicomio Prov.le in Mombello/ Cucina dei vecchi comparti/ Scala 1:100/ 8 = 3/ 17/ AMarini

### ISCRIZIONI [2 / 2]

Classe di appartenenza: documentaria

Tecnica di scrittura: a inchiostro

Tipo di caratteri: lettere capitali

Posizione: in alto al centro

Trascrizione: SEZIONE LONGITUDINALE

## CONSERVAZIONE

### STATO DI CONSERVAZIONE

Riferimento alla parte: intero

Data: 2013

Stato di conservazione: discreto

Indicazioni specifiche: Sporco, foxing e lieve imbrunimento del supporto al recto e al verso; lieve piegatura del supporto.

Fonte: osservazione diretta

## CONDIZIONE GIURIDICA E VINCOLI

### CONDIZIONE GIURIDICA

Indicazione generica: proprietà Ente sanitario

Indicazione specifica: A.S.S.T. Rhodense

## FONTI E DOCUMENTI DI RIFERIMENTO

### DOCUMENTAZIONE FOTOGRAFICA [1 / 6]

Genere: documentazione allegata

Tipo: fotografia digitale colore

Autore: Muzzin, Silvia

Data: 2013/03/28

Ente proprietario: Istituto per la Storia dell'Arte Lombarda

Codice identificativo: DSC\_0001

Specifiche: Foto di contesto

Visibilità immagine: 2

Nome del file originale: OA-C0110-00728\_06.JPG

### DOCUMENTAZIONE FOTOGRAFICA [2 / 6]

Codice univoco della risorsa: SC\_OA\_C0110-00728\_IMG-0000470525

Genere: documentazione allegata

Tipo: fotografia digitale colore

Autore: Muzzin, Silvia

Data: 2013/03/28

Ente proprietario: Istituto per la Storia dell'Arte Lombarda

Codice identificativo: DSC\_0189

Note: intero recto

Nome del file originale: OA-C0110-00728\_01.JPG

**DOCUMENTAZIONE FOTOGRAFICA [3 / 6]**

Codice univoco della risorsa: SC\_OA\_C0110-00728\_IMG-0000470526

Genere: documentazione allegata

Tipo: fotografia digitale colore

Autore: Muzzin, Silvia

Data: 2013/03/28

Ente proprietario: Istituto per la Storia dell'Arte Lombarda

Codice identificativo: DSC\_0095

Note: particolare

Nome del file originale: OA-C0110-00728\_02.JPG

**DOCUMENTAZIONE FOTOGRAFICA [4 / 6]**

Codice univoco della risorsa: SC\_OA\_C0110-00728\_IMG-0000470527

Genere: documentazione allegata

Tipo: fotografia digitale colore

Autore: Muzzin, Silvia

Data: 2013/03/28

Ente proprietario: Istituto per la Storia dell'Arte Lombarda

Codice identificativo: DSC\_0096

Note: particolare

Nome del file originale: OA-C0110-00728\_03.JPG

**DOCUMENTAZIONE FOTOGRAFICA [5 / 6]**

Codice univoco della risorsa: SC\_OA\_C0110-00728\_IMG-0000470528

Genere: documentazione allegata

Tipo: fotografia digitale colore

Autore: Muzzin, Silvia

Data: 2013/03/28

Ente proprietario: Istituto per la Storia dell'Arte Lombarda

Codice identificativo: DSC\_00797

Note: particolare

Nome del file originale: OA-C0110-00728\_04.JPG

**DOCUMENTAZIONE FOTOGRAFICA [6 / 6]**

Codice univoco della risorsa: SC\_OA\_C0110-00728\_IMG-0000470529

Genere: documentazione allegata

Tipo: fotografia digitale colore

Autore: Muzzin, Silvia

Data: 2013/03/28

Ente proprietario: Istituto per la Storia dell'Arte Lombarda

Codice identificativo: DSC\_0098

Note: particolare verso

Nome del file originale: OA-C0110-00728\_05.JPG

## COMPILAZIONE

### COMPILAZIONE

Anno di redazione: 2013

Ente compilatore: Istituto per la Storia dell'Arte Lombarda

Nome: Muzzin, Silvia

Referente scientifico: Zanzottera, Ferdinando