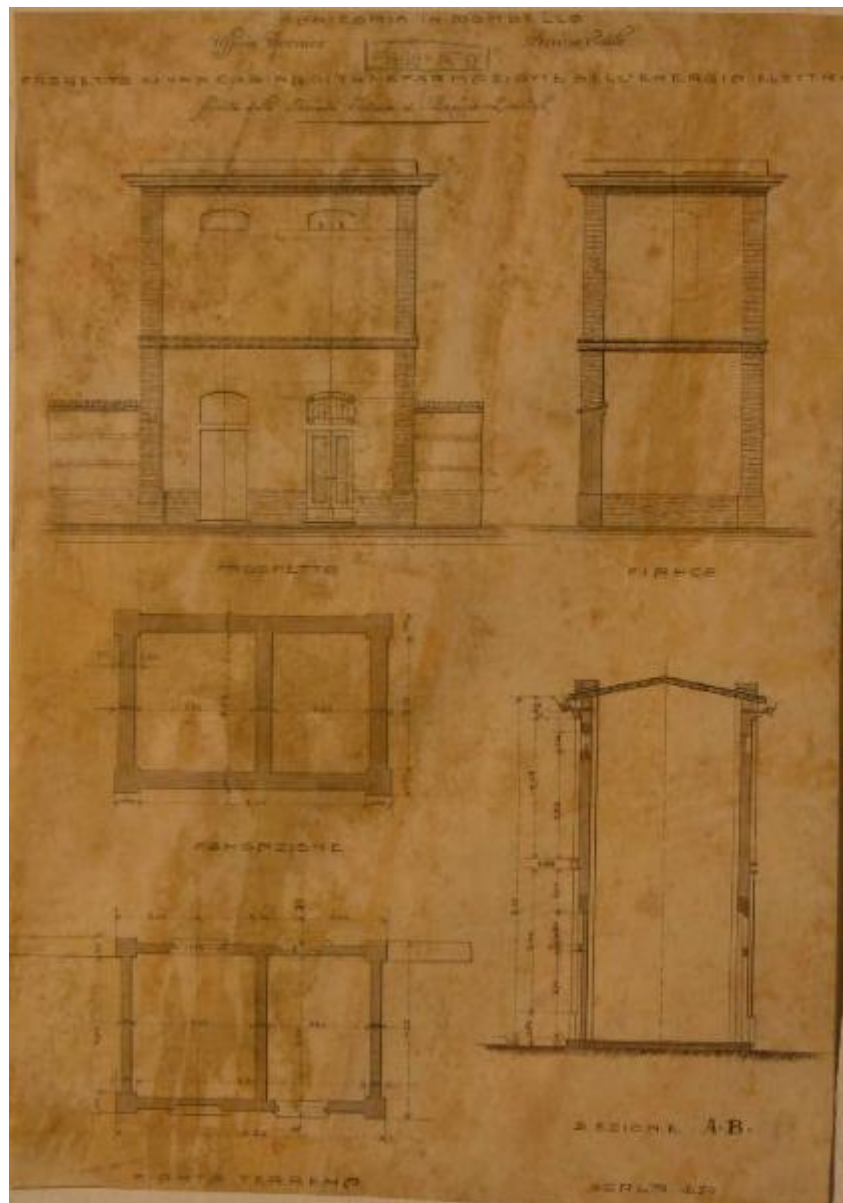


# Progetto di cabina elettrica dell'Ospedale Psichiatrico Provinciale di Milano (Mombello)

ambito lombardo



Link risorsa: <https://www.lombardiabeniculturali.it/opere-arte/schede/C0110-00739/>

Scheda SIRBeC: <https://www.lombardiabeniculturali.it/opere-arte/schede-complete/C0110-00739/>

## **CODICI**

Unità operativa: C0110

Numero scheda: 739

Codice scheda: C0110-00739

Tipo scheda: OA

Livello ricerca: I

### **CODICE UNIVOCO**

Codice regione: 03

Numero catalogo generale: 00697643

Ente schedatore: R03/ Istituto per la Storia dell'Arte Lombarda

Ente competente: S27

## **OGGETTO**

Categoria dell'oggetto: disegno

### **OGGETTO**

Definizione: progetto

Identificazione: opera isolata

Disponibilità del bene: reale

### **SOGGETTO**

Categoria generale: cartografia

Identificazione: progetto di cabina elettrica dell'Ospedale Psichiatrico Provinciale di Milano (Mombello)

## **LOCALIZZAZIONE GEOGRAFICO-AMMINISTRATIVA**

### **INDICAZIONE DEL CONTENITORE FISICO**

Codice del contenitore fisico: 27104

Categoria del contenitore fisico: architettura

### **LOCALIZZAZIONE GEOGRAFICO-AMMINISTRATIVA ATTUALE**

Stato: Italia

Regione: Lombardia

Provincia: MI

Nome provincia: Milano

### **COLLOCAZIONE SPECIFICA**

Tipologia: ospedale

Denominazione: Ospedale Salvini

Indirizzo: Viale Forlanini, 121

## **CRONOLOGIA**

### **CRONOLOGIA GENERICA**

Secolo: sec. XX

Frazione di secolo: prima metà

### **CRONOLOGIA SPECIFICA**

Da: 1900

Validità: post

A: 1950

Validità: ante

Motivazione cronologia: analisi stilistica

## **DEFINIZIONE CULTURALE**

### **AMBITO CULTURALE**

Denominazione: ambito lombardo

Riferimento all'intervento: esecuzione

Motivazione dell'attribuzione: analisi stilistica

## **DATI TECNICI**

### **MATERIA E TECNICA**

Materia: carta

Tecnica [1 / 2]: inchiostro

Tecnica [2 / 2]: matita

### **MISURE**

Parte: intero

Unità: mm

Altezza: 564

Larghezza: 395

## DATI ANALITICI

### DESCRIZIONE

Indicazioni sull'oggetto

Il progetto in scala 1:50 riguarda una cabina di trasformazione elettrica del fabbricato n. 53 dell'Ospedale Psichiatrico Provinciale di Milano (Mombello) . Il progetto si compone di due prospetti di un fabbricato su due piani, di due piante rettangolari suddivise in due vani e di una sezione.

Indicazioni sul soggetto

Cartografia: pianta di cabina elettrica dell'Ospedale Psichiatrico Provinciale di Milano (Mombello); sezione di cabina elettrica dell'Ospedale Psichiatrico Provinciale di Milano (Mombello); prospetto di cabina elettrica dell'Ospedale Psichiatrico Provinciale di Milano (Mombello).

### ISCRIZIONI [1 / 2]

Classe di appartenenza: documentaria

Tecnica di scrittura: a inchiostro/ a matita

Tipo di caratteri: lettere capitali, corsivo e numeri arabi

Posizione: in alto

Trascrizione

MANICOMIO IN MOMBELLO/ Ufficio Tecnico/ Servizio Edile/ FABBR. N. 53/ PROGETTO DI UNA CABINA DI TRASFORMAZIONE DELL'ENERGIA ELETTRICA/ fornita dalla Società Elettrica di Bovisio de Limitrofi

### ISCRIZIONI [2 / 2]

Classe di appartenenza: documentaria

Tecnica di scrittura: a inchiostro

Tipo di caratteri: lettere capitali e numeri arabi

Posizione: in basso a destra

Trascrizione: SCALA 1:50

## CONSERVAZIONE

### STATO DI CONSERVAZIONE

Riferimento alla parte: intero

Data: 2013

Stato di conservazione: mediocre

Indicazioni specifiche: Muffa, sporco, foxing, imbrunimento del supporto a recto e al verso.

Fonte: osservazione diretta

## CONDIZIONE GIURIDICA E VINCOLI

### CONDIZIONE GIURIDICA

Indicazione generica: proprietà Ente sanitario

Indicazione specifica: A.S.S.T. Rhodense

## FONTI E DOCUMENTI DI RIFERIMENTO

### DOCUMENTAZIONE FOTOGRAFICA [1 / 6]

Genere: documentazione allegata

Tipo: fotografia digitale colore

Autore: Muzzin, Silvia

Data: 2013/03/27

Ente proprietario: Istituto per la Storia dell'Arte Lombarda

Codice identificativo: DSC\_0001

Specifiche: Foto di contesto

Visibilità immagine: 2

Nome del file originale: OA-C0110-00739\_06.JPG

### DOCUMENTAZIONE FOTOGRAFICA [2 / 6]

Codice univoco della risorsa: SC\_OA\_C0110-00739\_IMG-0000470593

Genere: documentazione allegata

Tipo: fotografia digitale colore

Autore: Muzzin, Silvia

Data: 2013/03/27

Ente proprietario: Istituto per la Storia dell'Arte Lombarda

Codice identificativo: DSC\_0166

Note: particolare

Nome del file originale: OA-C0110-00739\_03.JPG

### DOCUMENTAZIONE FOTOGRAFICA [3 / 6]

Codice univoco della risorsa: SC\_OA\_C0110-00739\_IMG-0000470594

Genere: documentazione allegata

Tipo: fotografia digitale colore

Autore: Muzzin, Silvia

Data: 2013/03/27

Ente proprietario: Istituto per la Storia dell'Arte Lombarda

Codice identificativo: DSC\_0166

Note: particolare

Nome del file originale: OA-C0110-00739\_04.JPG

**DOCUMENTAZIONE FOTOGRAFICA [4 / 6]**

Codice univoco della risorsa: SC\_OA\_C0110-00739\_IMG-0000470595

Genere: documentazione allegata

Tipo: fotografia digitale colore

Autore: Muzzin, Silvia

Data: 2013/03/27

Ente proprietario: Istituto per la Storia dell'Arte Lombarda

Codice identificativo: DSC\_0169

Note: particolare verso

Nome del file originale: OA-C0110-00739\_05.JPG

**DOCUMENTAZIONE FOTOGRAFICA [5 / 6]**

Codice univoco della risorsa: SC\_OA\_C0110-00739\_IMG-0000470591

Genere: documentazione allegata

Tipo: fotografia digitale colore

Autore: Muzzin, Silvia

Data: 2013/03/27

Ente proprietario: Istituto per la Storia dell'Arte Lombarda

Codice identificativo: DSC\_0133

Note: intero recto

Nome del file originale: OA-C0110-00739\_01.JPG

**DOCUMENTAZIONE FOTOGRAFICA [6 / 6]**

Codice univoco della risorsa: SC\_OA\_C0110-00739\_IMG-0000470592

Genere: documentazione allegata

Tipo: fotografia digitale colore

Autore: Muzzin, Silvia

Data: 2013/03/27

Ente proprietario: Istituto per la Storia dell'Arte Lombarda

Codice identificativo: DSC\_0165

Note: particolare

Nome del file originale: OA-C0110-00739\_02.JPG

## COMPILAZIONE

### COMPILAZIONE

Anno di redazione: 2013

Ente compilatore: Istituto per la Storia dell'Arte Lombarda

Nome: Muzzin, Silvia

Referente scientifico: Zanzottera, Ferdinando