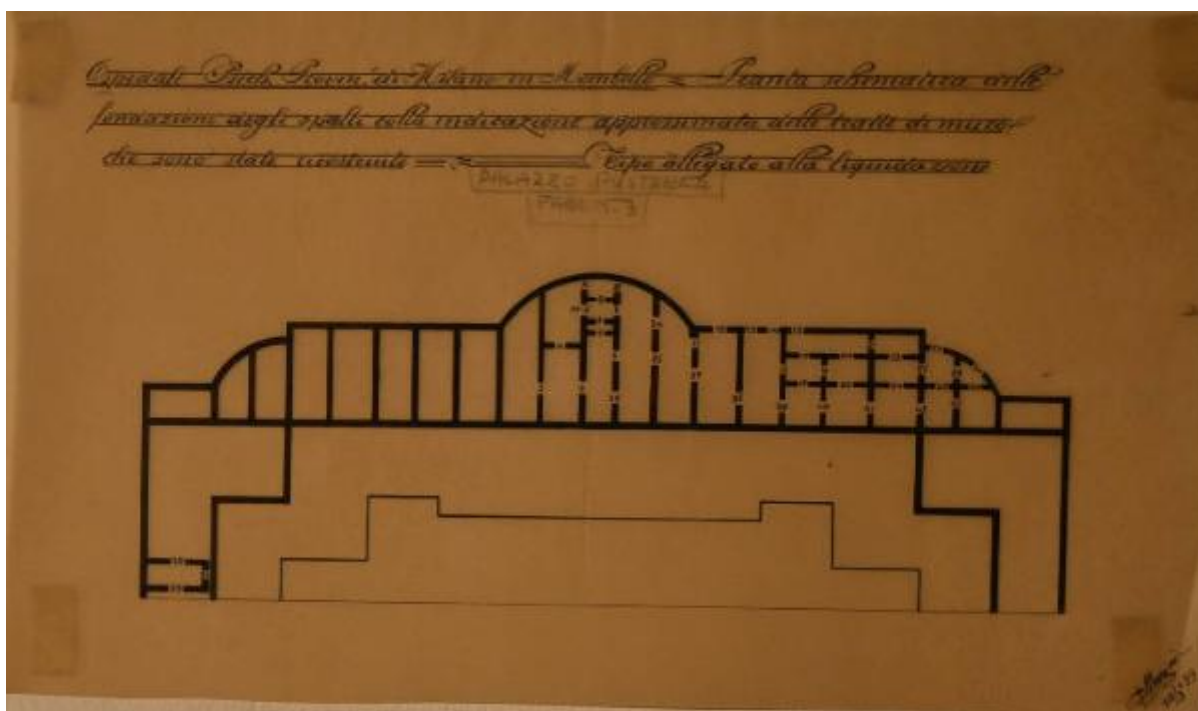


Pianta di Palazzo Pusterla Crivelli Arconati (fabbricato n. 9) dell'Ospedale Psichiatrico Provinciale di Milano (Mombello)

Marini Arturo



Link risorsa: <https://www.lombardiabeniculturali.it/opere-arte/schede/C0110-00757/>

Scheda SIRBeC: <https://www.lombardiabeniculturali.it/opere-arte/schede-complete/C0110-00757/>

CODICI

Unità operativa: C0110

Numero scheda: 757

Codice scheda: C0110-00757

Tipo scheda: OA

Livello ricerca: I

CODICE UNIVOCO

Codice regione: 03

Numero catalogo generale: 00697661

Ente schedatore: R03/ Istituto per la Storia dell'Arte Lombarda

Ente competente: S27

RELAZIONI

RELAZIONI CON ALTRI BENI [1 / 4]

Tipo relazione: correlazione

Specifiche tipo relazione: correlazione funzionale

Tipo scheda: OA

Codice IDK della scheda correlata: C0110-00686

RELAZIONI CON ALTRI BENI [2 / 4]

Tipo relazione: correlazione

Specifiche tipo relazione: correlazione funzionale

Tipo scheda: OA

Codice IDK della scheda correlata: C0110-00697

RELAZIONI CON ALTRI BENI [3 / 4]

Tipo relazione: correlazione

Specifiche tipo relazione: correlazione funzionale

Tipo scheda: OA

Codice IDK della scheda correlata: C0110-00710

RELAZIONI CON ALTRI BENI [4 / 4]

Tipo relazione: correlazione

Specifiche tipo relazione: correlazione funzionale

Tipo scheda: OA

Codice IDK della scheda correlata: C0110-00822

OGGETTO

Categoria dell'oggetto: disegno

OGGETTO

Definizione: pianta

Identificazione: elemento d'insieme

Disponibilità del bene: reale

SOGGETTO

Categoria generale: cartografia

Identificazione

pianta di Palazzo Pusterla Crivelli Arconati (fabbricato n. 9) dell'Ospedale Psichiatrico Provinciale di Milano (Mombello)

LOCALIZZAZIONE GEOGRAFICO-AMMINISTRATIVA

INDICAZIONE DEL CONTENITORE FISICO

Codice del contenitore fisico: 27104

Categoria del contenitore fisico: architettura

LOCALIZZAZIONE GEOGRAFICO-AMMINISTRATIVA ATTUALE

Stato: Italia

Regione: Lombardia

Provincia: MI

Nome provincia: Milano

COLLOCAZIONE SPECIFICA

Tipologia: ospedale

Denominazione: Ospedale Salvini

Indirizzo: Viale Forlanini, 121

CRONOLOGIA

CRONOLOGIA GENERICA

Secolo: sec. XX

CRONOLOGIA SPECIFICA

Da: 1939

A: 1939

Motivazione cronologia: data

DEFINIZIONE CULTURALE

AUTORE

Ruolo: disegnatore

Nome di persona o ente: Marini Arturo

Tipo intestazione: P

Dati anagrafici/Periodo di attività: notizie sec. XX prima metà

Motivazione dell'attribuzione: firma

DATI TECNICI

MATERIA E TECNICA

Materia: carta lucida

Tecnica [1 / 2]: inchiostro

Tecnica [2 / 2]: matita

MISURE

Parte: intero

Unità: mm

Altezza: 292

Larghezza: 511

DATI ANALITICI

DESCRIZIONE

Indicazioni sull'oggetto

La pianta riguarda il fabbricato n. 9 dell'Ospedale Psichiatrico Provinciale di Milano (Mombello) , ovvero Palazzo Pusterla Crivelli Arconati e in particolare descrive le fondazioni degli spalti con l'indicazione dei tratti di muro che sono stati ricostruiti.

Indicazioni sul soggetto: Cartografia: pianta del fabbricato n. 9 dell'Ospedale Psichiatrico Provinciale di Milano (Mombello).

ISCRIZIONI [1 / 2]

Classe di appartenenza: documentaria

Tecnica di scrittura: a inchiostro/ matita

Tipo di caratteri: lettere capitali, corsivo e numeri arabi

Posizione: in alto

Trascrizione

Ospedale Psich. Provin. di Milano in Mombello Pianta schematica delle/ fondazioni degli spalti colla indicazione approssimata delle tratte di muro/ che sono state ricostruite. Tipo allegato alla liquidazione/ PALAZZO PUSTERLA/ FABB. N. 3

ISCRIZIONI [2 / 2]

Classe di appartenenza: documentaria

Tecnica di scrittura: a inchiostro

Tipo di caratteri: corsivo e numeri arabi

Posizione: in basso a destra

Trascrizione: AMarini/ 10/3=39

CONSERVAZIONE

STATO DI CONSERVAZIONE

Riferimento alla parte: intero

Data: 2013

Stato di conservazione: buono

Indicazioni specifiche: Lieve imbrunimento del supporto al recto e al verso.

Fonte: osservazione diretta

CONDIZIONE GIURIDICA E VINCOLI

CONDIZIONE GIURIDICA

Indicazione generica: proprietà Ente sanitario

Indicazione specifica: A.S.S.T. Rhodense

FONTI E DOCUMENTI DI RIFERIMENTO

DOCUMENTAZIONE FOTOGRAFICA [1 / 6]

Genere: documentazione allegata

Tipo: fotografia digitale colore

Autore: Muzzin, Silvia

Data: 2013/03/27

Ente proprietario: Istituto per la Storia dell'Arte Lombarda

Codice identificativo: DSC_0001

Specifiche: Foto di contesto

Visibilità immagine: 2

Nome del file originale: OA-C0110-00757_06.JPG

DOCUMENTAZIONE FOTOGRAFICA [2 / 6]

Codice univoco della risorsa: SC_OA_C0110-00757_IMG-0000470694

Genere: documentazione allegata

Tipo: fotografia digitale colore

Autore: Muzzin, Silvia

Data: 2013/03/28

Ente proprietario: Istituto per la Storia dell'Arte Lombarda

Codice identificativo: DSC_0137

Note: intero recto

Nome del file originale: OA-C0110-00757_01.JPG

DOCUMENTAZIONE FOTOGRAFICA [3 / 6]

Codice univoco della risorsa: SC_OA_C0110-00757_IMG-0000470698

Genere: documentazione allegata

Tipo: fotografia digitale colore

Autore: Muzzin, Silvia

Data: 2013/03/28

Ente proprietario: Istituto per la Storia dell'Arte Lombarda

Codice identificativo: DSC_0275

Note: particolare verso

Nome del file originale: OA-C0110-00757_05.JPG

DOCUMENTAZIONE FOTOGRAFICA [4 / 6]

Codice univoco della risorsa: SC_OA_C0110-00757_IMG-0000470695

Genere: documentazione allegata

Tipo: fotografia digitale colore

Autore: Muzzin, Silvia

Data: 2013/03/28

Ente proprietario: Istituto per la Storia dell'Arte Lombarda

Codice identificativo: DSC_0272

Note: particolare

Nome del file originale: OA-C0110-00757_02.JPG

DOCUMENTAZIONE FOTOGRAFICA [5 / 6]

Codice univoco della risorsa: SC_OA_C0110-00757_IMG-0000470696

Genere: documentazione allegata

Tipo: fotografia digitale colore

Autore: Muzzin, Silvia

Data: 2013/03/28

Ente proprietario: Istituto per la Storia dell'Arte Lombarda

Codice identificativo: DSC_0273

Note: particolare

Nome del file originale: OA-C0110-00757_03.JPG

DOCUMENTAZIONE FOTOGRAFICA [6 / 6]

Codice univoco della risorsa: SC_OA_C0110-00757_IMG-0000470697

Genere: documentazione allegata

Tipo: fotografia digitale colore

Autore: Muzzin, Silvia

Data: 2013/03/28

Ente proprietario: Istituto per la Storia dell'Arte Lombarda

Codice identificativo: DSC_0274

Note: particolare

Nome del file originale: OA-C0110-00757_04.JPG

COMPILAZIONE

COMPILAZIONE

Anno di redazione: 2013

Ente compilatore: Istituto per la Storia dell'Arte Lombarda

Nome: Muzzin, Silvia

Referente scientifico: Zanzottera, Ferdinando