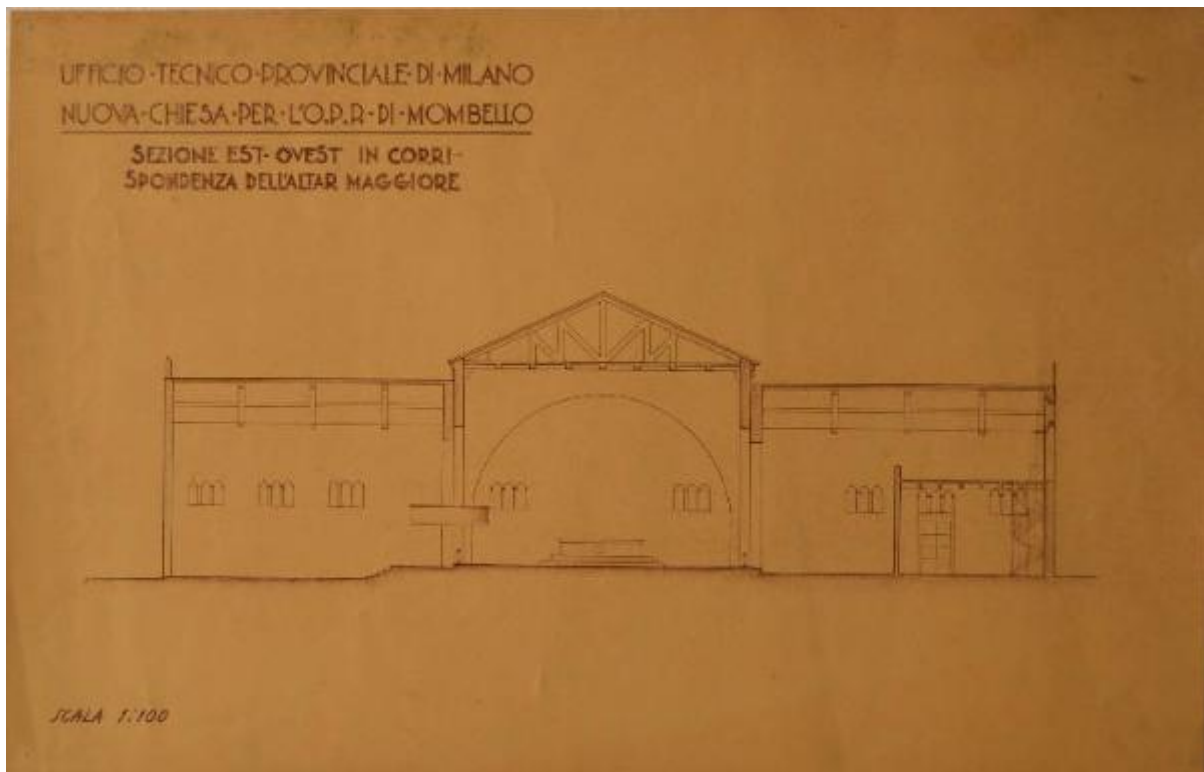


# Sezione della nuova chiesa dell'Ospedale Psichiatrico Provinciale di Milano (Mombello)

ambito lombardo



Link risorsa: <https://www.lombardiabeniculturali.it/opere-arte/schede/C0110-00771/>

Scheda SIRBeC: <https://www.lombardiabeniculturali.it/opere-arte/schede-complete/C0110-00771/>

## CODICI

Unità operativa: C0110

Numero scheda: 771

Codice scheda: C0110-00771

Tipo scheda: OA

Livello ricerca: I

### CODICE UNIVOCO

Codice regione: 03

Numero catalogo generale: 00697675

Ente schedatore: R03/ Istituto per la Storia dell'Arte Lombarda

Ente competente: S27

## RELAZIONI

### RELAZIONI CON ALTRI BENI [1 / 24]

Tipo relazione: correlazione

Specifiche tipo relazione: correlazione funzionale

Tipo scheda: OA

Codice IDK della scheda correlata: C0110-00765

### RELAZIONI CON ALTRI BENI [2 / 24]

Tipo relazione: correlazione

Specifiche tipo relazione: correlazione funzionale

Tipo scheda: OA

Codice IDK della scheda correlata: C0110-00770

### RELAZIONI CON ALTRI BENI [3 / 24]

Tipo relazione: correlazione

Specifiche tipo relazione: correlazione funzionale

Tipo scheda: OA

Codice IDK della scheda correlata: C0110-00772

### RELAZIONI CON ALTRI BENI [4 / 24]

Tipo relazione: correlazione

Specifiche tipo relazione: correlazione funzionale

Tipo scheda: OA

Codice IDK della scheda correlata: C0110-00773

**RELAZIONI CON ALTRI BENI [5 / 24]**

Tipo relazione: correlazione

Specifiche tipo relazione: correlazione funzionale

Tipo scheda: OA

Codice IDK della scheda correlata: C0110-00774

**RELAZIONI CON ALTRI BENI [6 / 24]**

Tipo relazione: correlazione

Specifiche tipo relazione: correlazione funzionale

Tipo scheda: OA

Codice IDK della scheda correlata: C0110-00775

**RELAZIONI CON ALTRI BENI [7 / 24]**

Tipo relazione: correlazione

Specifiche tipo relazione: correlazione funzionale

Tipo scheda: OA

Codice IDK della scheda correlata: C0110-00776

**RELAZIONI CON ALTRI BENI [8 / 24]**

Tipo relazione: correlazione

Specifiche tipo relazione: correlazione funzionale

Tipo scheda: OA

Codice IDK della scheda correlata: C0110-00777

**RELAZIONI CON ALTRI BENI [9 / 24]**

Tipo relazione: correlazione

Specifiche tipo relazione: correlazione funzionale

Tipo scheda: OA

Codice IDK della scheda correlata: C0110-00779

**RELAZIONI CON ALTRI BENI [10 / 24]**

Tipo relazione: correlazione

Specifiche tipo relazione: correlazione funzionale

Tipo scheda: OA

Codice IDK della scheda correlata: C0110-00780

**RELAZIONI CON ALTRI BENI [11 / 24]**

Tipo relazione: correlazione

Specifiche tipo relazione: correlazione funzionale

Tipo scheda: OA

Codice IDK della scheda correlata: C0110-00781

**RELAZIONI CON ALTRI BENI [12 / 24]**

Tipo relazione: correlazione

Specifiche tipo relazione: correlazione funzionale

Tipo scheda: OA

Codice IDK della scheda correlata: C0110-00782

**RELAZIONI CON ALTRI BENI [13 / 24]**

Tipo relazione: correlazione

Specifiche tipo relazione: correlazione funzionale

Tipo scheda: OA

Codice IDK della scheda correlata: C0110-00783

**RELAZIONI CON ALTRI BENI [14 / 24]**

Tipo relazione: correlazione

Specifiche tipo relazione: correlazione funzionale

Tipo scheda: OA

Codice IDK della scheda correlata: C0110-00784

**RELAZIONI CON ALTRI BENI [15 / 24]**

Tipo relazione: correlazione

Specifiche tipo relazione: correlazione funzionale

Tipo scheda: OA

Codice IDK della scheda correlata: C0110-00785

**RELAZIONI CON ALTRI BENI [16 / 24]**

Tipo relazione: correlazione

Specifiche tipo relazione: correlazione funzionale

Tipo scheda: OA

Codice IDK della scheda correlata: C0110-00788

**RELAZIONI CON ALTRI BENI [17 / 24]**

Tipo relazione: correlazione

Specifiche tipo relazione: correlazione funzionale

Tipo scheda: OA

Codice IDK della scheda correlata: C0110-00790

**RELAZIONI CON ALTRI BENI [18 / 24]**

Tipo relazione: correlazione

Specifiche tipo relazione: correlazione funzionale

Tipo scheda: OA

Codice IDK della scheda correlata: C0110-00791

**RELAZIONI CON ALTRI BENI [19 / 24]**

Tipo relazione: correlazione

Specifiche tipo relazione: correlazione funzionale

Tipo scheda: OA

Codice IDK della scheda correlata: C0110-00792

**RELAZIONI CON ALTRI BENI [20 / 24]**

Tipo relazione: correlazione

Specifiche tipo relazione: correlazione funzionale

Tipo scheda: OA

Codice IDK della scheda correlata: C0110-00795

**RELAZIONI CON ALTRI BENI [21 / 24]**

Codice IDK della scheda correlata: C0110-00796

**RELAZIONI CON ALTRI BENI [22 / 24]**

Tipo relazione: correlazione

Specifiche tipo relazione: correlazione funzionale

Tipo scheda: OA

Codice IDK della scheda correlata: C0110-00797

**RELAZIONI CON ALTRI BENI [23 / 24]**

Tipo relazione: correlazione

Specifiche tipo relazione: correlazione funzionale

Tipo scheda: OA

Codice IDK della scheda correlata: C0110-00798

**RELAZIONI CON ALTRI BENI [24 / 24]**

Tipo relazione: correlazione

Specifiche tipo relazione: correlazione funzionale

Tipo scheda: OA

Codice IDK della scheda correlata: C0110-00802

## OGGETTO

Categoria dell'oggetto: disegno

### OGGETTO

Definizione: sezione

Identificazione: elemento d'insieme

Disponibilità del bene: reale

### SOGGETTO

Categoria generale: cartografia

Identificazione: sezione della nuova chiesa dell'Ospedale Psichiatrico Provinciale di Milano (Mombello)

## LOCALIZZAZIONE GEOGRAFICO-AMMINISTRATIVA

### INDICAZIONE DEL CONTENITORE FISICO

Codice del contenitore fisico: 27104

Categoria del contenitore fisico: architettura

### LOCALIZZAZIONE GEOGRAFICO-AMMINISTRATIVA ATTUALE

Stato: Italia

Regione: Lombardia

Provincia: MI

Nome provincia: Milano

### COLLOCAZIONE SPECIFICA

Tipologia: ospedale

Denominazione: Ospedale Salvini

Indirizzo: Viale Forlanini, 121

## CRONOLOGIA

### CRONOLOGIA GENERICA

Secolo: sec. XX

### **CRONOLOGIA SPECIFICA**

Da: 1925

Validità: post

A: 1960

Validità: ante

Motivazione cronologia: analisi stilistica

## **DEFINIZIONE CULTURALE**

### **AMBITO CULTURALE**

Denominazione: ambito lombardo

Riferimento all'intervento: esecuzione

Motivazione dell'attribuzione: contesto

## **DATI TECNICI**

### **MATERIA E TECNICA**

Materia: cartoncino

Tecnica: inchiostro

### **MISURE**

Parte: intero

Unità: mm

Altezza: 391

Larghezza: 600

## **DATI ANALITICI**

### **DESCRIZIONE**

Indicazioni sull'oggetto

La sezione in scala 1:100 si riferisce alla nuova chiesa dell'Ospedale Psichiatrico Provinciale di Milano (Mombello) . La sezione est-ovest è in corrispondenza dell'altare maggiore ed evidenzia la copertura a telaio ligneo dell'edificio.

Indicazioni sul soggetto

Cartografia: sezione della nuova chiesa dell'Ospedale Psichiatrico Provinciale di Milano (Mombello).

### **ISCRIZIONI [1 / 2]**

Classe di appartenenza: documentaria

Tecnica di scrittura: a inchiostro/ matita

Tipo di caratteri: lettere capitali

Posizione: in alto a sinistra

Trascrizione

UFFICIO TECNICO PROVINCIALE DI MILANO/ NUOVA CHIESA PER L'O.P.P. DI MOMBELLO/ SEZIONE EST-OVEST IN CORRISPONDENZA DELL'ALTAR MAGGIORE

### **ISCRIZIONI [2 / 2]**

Classe di appartenenza: documentaria

Tecnica di scrittura: a inchiostro

Tipo di caratteri: lettere capitali e numeri arabi

Posizione: in basso a sinistra

Trascrizione: SCALA 1:100

## **CONSERVAZIONE**

### **STATO DI CONSERVAZIONE**

Riferimento alla parte: intero

Data: 2013

Stato di conservazione: buono

Indicazioni specifiche: Lieve imbrunimento del supporto al recto e al verso.

Fonte: osservazione diretta

## **CONDIZIONE GIURIDICA E VINCOLI**

### **CONDIZIONE GIURIDICA**

Indicazione generica: proprietà Ente sanitario

Indicazione specifica: A.S.S.T. Rhodense

## **FONTI E DOCUMENTI DI RIFERIMENTO**

### **DOCUMENTAZIONE FOTOGRAFICA [1 / 5]**

Genere: documentazione allegata

Tipo: fotografia digitale colore

Autore: Muzzin, Silvia

Data: 2013/03/27



Ente proprietario: Istituto per la Storia dell'Arte Lombarda

Codice identificativo: DSC\_0001

Specifiche: Foto di contesto

Visibilità immagine: 2

Nome del file originale: OA-C0110-00771\_05.JPG

**DOCUMENTAZIONE FOTOGRAFICA [2 / 5]**

Codice univoco della risorsa: SC\_OA\_C0110-00771\_IMG-0000470770

Genere: documentazione allegata

Tipo: fotografia digitale colore

Autore: Muzzin, Silvia

Data: 2013/03/27

Ente proprietario: Istituto per la Storia dell'Arte Lombarda

Codice identificativo: DSC\_0369

Note: intero recto

Nome del file originale: OA-C0110-00771\_01.JPG

**DOCUMENTAZIONE FOTOGRAFICA [3 / 5]**

Codice univoco della risorsa: SC\_OA\_C0110-00771\_IMG-0000470771

Genere: documentazione allegata

Tipo: fotografia digitale colore

Autore: Muzzin, Silvia

Data: 2013/03/27

Ente proprietario: Istituto per la Storia dell'Arte Lombarda

Codice identificativo: DSC\_0341

Note: particolare

Nome del file originale: OA-C0110-00771\_02.JPG

**DOCUMENTAZIONE FOTOGRAFICA [4 / 5]**

Codice univoco della risorsa: SC\_OA\_C0110-00771\_IMG-0000470772

Genere: documentazione allegata

Tipo: fotografia digitale colore

Autore: Muzzin, Silvia

Data: 2013/03/27

Ente proprietario: Istituto per la Storia dell'Arte Lombarda

Codice identificativo: DSC\_0342

Note: particolare

Nome del file originale: OA-C0110-00771\_03.JPG

**DOCUMENTAZIONE FOTOGRAFICA [5 / 5]**

Codice univoco della risorsa: SC\_OA\_C0110-00771\_IMG-0000470773

Genere: documentazione allegata

Tipo: fotografia digitale colore

Autore: Muzzin, Silvia

Data: 2013/03/28

Ente proprietario: Istituto per la Storia dell'Arte Lombarda

Codice identificativo: DSC\_0343

Note: particolare verso

Nome del file originale: OA-C0110-00771\_04.JPG

## COMPILAZIONE

### COMPILAZIONE

Anno di redazione: 2013

Ente compilatore: Istituto per la Storia dell'Arte Lombarda

Nome: Muzzin, Silvia

Referente scientifico: Zanzottera, Ferdinando