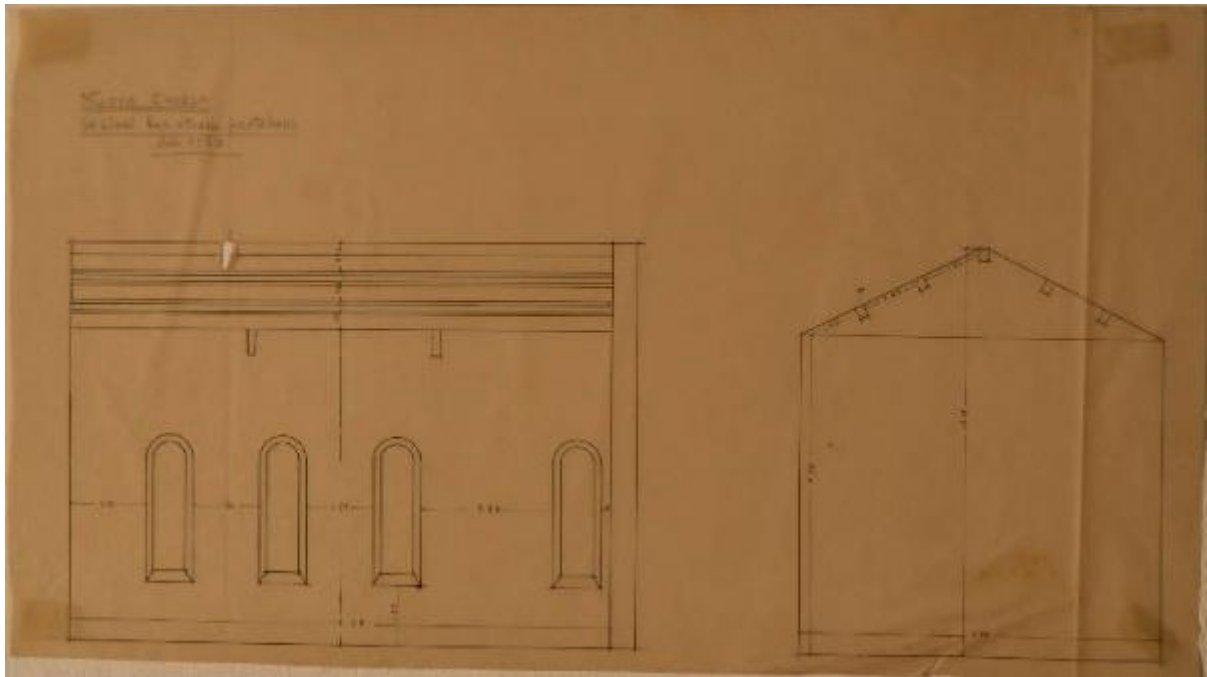


Sezione della nuova chiesa dell'Ospedale Psichiatrico Provinciale di Milano (Mombello)

ambito lombardo



Link risorsa: <https://www.lombardiabeniculturali.it/opere-arte/schede/C0110-00773/>

Scheda SIRBeC: <https://www.lombardiabeniculturali.it/opere-arte/schede-complete/C0110-00773/>

CODICI

Unità operativa: C0110

Numero scheda: 773

Codice scheda: C0110-00773

Tipo scheda: OA

Livello ricerca: I

CODICE UNIVOCO

Codice regione: 03

Numero catalogo generale: 00697677

Ente schedatore: R03/ Istituto per la Storia dell'Arte Lombarda

Ente competente: S27

RELAZIONI

RELAZIONI CON ALTRI BENI [1 / 24]

Tipo relazione: correlazione

Specifiche tipo relazione: correlazione funzionale

Tipo scheda: OA

Codice IDK della scheda correlata: C0110-00780

RELAZIONI CON ALTRI BENI [2 / 24]

Tipo relazione: correlazione

Specifiche tipo relazione: correlazione funzionale

Tipo scheda: OA

Codice IDK della scheda correlata: C0110-00781

RELAZIONI CON ALTRI BENI [3 / 24]

Tipo relazione: correlazione

Specifiche tipo relazione: correlazione funzionale

Tipo scheda: OA

Codice IDK della scheda correlata: C0110-00782

RELAZIONI CON ALTRI BENI [4 / 24]

Tipo relazione: correlazione

Specifiche tipo relazione: correlazione funzionale

Tipo scheda: OA

Codice IDK della scheda correlata: C0110-00783

RELAZIONI CON ALTRI BENI [5 / 24]

Tipo relazione: correlazione

Specifiche tipo relazione: correlazione funzionale

Tipo scheda: OA

Codice IDK della scheda correlata: C0110-00784

RELAZIONI CON ALTRI BENI [6 / 24]

Tipo relazione: correlazione

Specifiche tipo relazione: correlazione funzionale

Tipo scheda: OA

Codice IDK della scheda correlata: C0110-00785

RELAZIONI CON ALTRI BENI [7 / 24]

Tipo relazione: correlazione

Specifiche tipo relazione: correlazione funzionale

Tipo scheda: OA

Codice IDK della scheda correlata: C0110-00788

RELAZIONI CON ALTRI BENI [8 / 24]

Tipo relazione: correlazione

Specifiche tipo relazione: correlazione funzionale

Tipo scheda: OA

Codice IDK della scheda correlata: C0110-00790

RELAZIONI CON ALTRI BENI [9 / 24]

Tipo relazione: correlazione

Specifiche tipo relazione: correlazione funzionale

Tipo scheda: OA

Codice IDK della scheda correlata: C0110-00791

RELAZIONI CON ALTRI BENI [10 / 24]

Tipo relazione: correlazione

Specifiche tipo relazione: correlazione funzionale

Tipo scheda: OA

Codice IDK della scheda correlata: C0110-00792

RELAZIONI CON ALTRI BENI [11 / 24]

Tipo relazione: correlazione

Specifiche tipo relazione: correlazione funzionale

Tipo scheda: OA

Codice IDK della scheda correlata: C0110-00795

RELAZIONI CON ALTRI BENI [12 / 24]

Tipo relazione: correlazione

Specifiche tipo relazione: correlazione funzionale

Tipo scheda: OA

Codice IDK della scheda correlata: C0110-00796

RELAZIONI CON ALTRI BENI [13 / 24]

Tipo relazione: correlazione

Specifiche tipo relazione: correlazione funzionale

Tipo scheda: OA

Codice IDK della scheda correlata: C0110-00797

RELAZIONI CON ALTRI BENI [14 / 24]

Tipo relazione: correlazione

Specifiche tipo relazione: correlazione funzionale

Tipo scheda: OA

Codice IDK della scheda correlata: C0110-00798

RELAZIONI CON ALTRI BENI [15 / 24]

Tipo relazione: correlazione

Specifiche tipo relazione: correlazione funzionale

Tipo scheda: OA

Codice IDK della scheda correlata: C0110-00802

RELAZIONI CON ALTRI BENI [16 / 24]

Tipo relazione: correlazione

Specifiche tipo relazione: correlazione funzionale

Tipo scheda: OA

Codice IDK della scheda correlata: C0110-00765

RELAZIONI CON ALTRI BENI [17 / 24]

Tipo relazione: correlazione

Specifiche tipo relazione: correlazione funzionale

Tipo scheda: OA

Codice IDK della scheda correlata: C0110-00770

RELAZIONI CON ALTRI BENI [18 / 24]

Tipo relazione: correlazione

Specifiche tipo relazione: correlazione funzionale

Tipo scheda: OA

Codice IDK della scheda correlata: C0110-00771

RELAZIONI CON ALTRI BENI [19 / 24]

Tipo relazione: correlazione

Specifiche tipo relazione: correlazione funzionale

Tipo scheda: OA

Codice IDK della scheda correlata: C0110-00772

RELAZIONI CON ALTRI BENI [20 / 24]

Tipo relazione: correlazione

Specifiche tipo relazione: correlazione funzionale

Tipo scheda: OA

Codice IDK della scheda correlata: C0110-00774

RELAZIONI CON ALTRI BENI [21 / 24]

Tipo relazione: correlazione

Specifiche tipo relazione: correlazione funzionale

Tipo scheda: OA

Codice IDK della scheda correlata: C0110-00775

RELAZIONI CON ALTRI BENI [22 / 24]

Tipo relazione: correlazione

Specifiche tipo relazione: correlazione funzionale

Tipo scheda: OA

Codice IDK della scheda correlata: C0110-00776

RELAZIONI CON ALTRI BENI [23 / 24]

Tipo relazione: correlazione

Specifiche tipo relazione: correlazione funzionale

Tipo scheda: OA

Codice IDK della scheda correlata: C0110-00777

RELAZIONI CON ALTRI BENI [24 / 24]

Tipo relazione: correlazione

Specifiche tipo relazione: correlazione funzionale

Tipo scheda: OA

Codice IDK della scheda correlata: C0110-00779

OGGETTO

Categoria dell'oggetto: disegno

OGGETTO

Definizione: sezione

Identificazione: elemento d'insieme

Disponibilità del bene: reale

SOGGETTO

Categoria generale: cartografia

Identificazione: sezione della nuova chiesa dell'Ospedale Psichiatrico Provinciale di Milano (Mombello)

LOCALIZZAZIONE GEOGRAFICO-AMMINISTRATIVA

INDICAZIONE DEL CONTENITORE FISICO

Codice del contenitore fisico: 27104

Categoria del contenitore fisico: architettura

LOCALIZZAZIONE GEOGRAFICO-AMMINISTRATIVA ATTUALE

Stato: Italia

Regione: Lombardia

Provincia: MI

Nome provincia: Milano

COLLOCAZIONE SPECIFICA

Tipologia: ospedale

Denominazione: Ospedale Salvini

Indirizzo: Viale Forlanini, 121

CRONOLOGIA

CRONOLOGIA GENERICA

Secolo: sec. XX

CRONOLOGIA SPECIFICA

Da: 1925

Validità: post

A: 1960

Validità: ante

Motivazione cronologia: analisi stilistica

DEFINIZIONE CULTURALE

AMBITO CULTURALE

Denominazione: ambito lombardo

Riferimento all'intervento: esecuzione

Motivazione dell'attribuzione: contesto

DATI TECNICI

MATERIA E TECNICA

Materia: carta lucida

Tecnica [1 / 2]: inchiostro

Tecnica [2 / 2]: matita

MISURE

Parte: intero

Unità: mm

Altezza: 337

Larghezza: 600

DATI ANALITICI

DESCRIZIONE

Indicazioni sull'oggetto

La sezione in scala 1:50 si riferisce alla nuova chiesa dell'Ospedale Psichiatrico Provinciale di Milano (Mombello) . Le due sezioni longitudinale e trasversale riguardano al parte bassa dell'edificio, la cui parete è ripartita da finestre

monofore e la copertura è a intelaiatura lignea.

Indicazioni sul soggetto

Cartografia: sezione della nuova chiesa dell'Ospedale Psichiatrico Provinciale di Milano (Mombello).

ISCRIZIONI

Classe di appartenenza: documentaria

Tecnica di scrittura: a matita

Tipo di caratteri: corsivo

Posizione: in alto a sinistra

Trascrizione: NUOVA CHIESA/ Sezioni long. e tras. parte bassa/ Scala 1:50

CONSERVAZIONE

STATO DI CONSERVAZIONE

Riferimento alla parte: intero

Data: 2013

Stato di conservazione: buono

Indicazioni specifiche

Macchia, in basso a destra, lieve imbrunimento del supporto al recto e al verso; piegatura della carta.

Fonte: osservazione diretta

CONDIZIONE GIURIDICA E VINCOLI

CONDIZIONE GIURIDICA

Indicazione generica: proprietà Ente sanitario

Indicazione specifica: A.S.S.T. Rhodense

FONTI E DOCUMENTI DI RIFERIMENTO

DOCUMENTAZIONE FOTOGRAFICA [1 / 6]

Genere: documentazione allegata

Tipo: fotografia digitale colore

Autore: Muzzin, Silvia

Data: 2013/03/27

Ente proprietario: Istituto per la Storia dell'Arte Lombarda

Codice identificativo: DSC_0001

Specifiche: Foto di contesto

Visibilità immagine: 2

Nome del file originale: OA-C0110-00773_06.JPG

DOCUMENTAZIONE FOTOGRAFICA [2 / 6]

Codice univoco della risorsa: SC_OA_C0110-00773_IMG-0000470780

Genere: documentazione allegata

Tipo: fotografia digitale colore

Autore: Muzzin, Silvia

Data: 2013/03/27

Ente proprietario: Istituto per la Storia dell'Arte Lombarda

Codice identificativo: DSC_0363

Note: intero recto

Nome del file originale: OA-C0110-00773_01.JPG

DOCUMENTAZIONE FOTOGRAFICA [3 / 6]

Codice univoco della risorsa: SC_OA_C0110-00773_IMG-0000470781

Genere: documentazione allegata

Tipo: fotografia digitale colore

Autore: Muzzin, Silvia

Data: 2013/03/27

Ente proprietario: Istituto per la Storia dell'Arte Lombarda

Codice identificativo: DSC_0350

Note: particolare

Nome del file originale: OA-C0110-00773_02.JPG

DOCUMENTAZIONE FOTOGRAFICA [4 / 6]

Codice univoco della risorsa: SC_OA_C0110-00773_IMG-0000470782

Genere: documentazione allegata

Tipo: fotografia digitale colore

Autore: Muzzin, Silvia

Data: 2013/03/27

Ente proprietario: Istituto per la Storia dell'Arte Lombarda

Codice identificativo: DSC_0351

Note: particolare

Nome del file originale: OA-C0110-00773_03.JPG

DOCUMENTAZIONE FOTOGRAFICA [5 / 6]

Codice univoco della risorsa: SC_OA_C0110-00773_IMG-0000470783

Genere: documentazione allegata

Tipo: fotografia digitale colore

Autore: Muzzin, Silvia

Data: 2013/03/28

Ente proprietario: Istituto per la Storia dell'Arte Lombarda

Codice identificativo: DSC_0352

Note: particolare

Nome del file originale: OA-C0110-00773_04.JPG

DOCUMENTAZIONE FOTOGRAFICA [6 / 6]

Codice univoco della risorsa: SC_OA_C0110-00773_IMG-0000470784

Genere: documentazione allegata

Tipo: fotografia digitale colore

Autore: Muzzin, Silvia

Data: 2013/03/28

Ente proprietario: Istituto per la Storia dell'Arte Lombarda

Codice identificativo: DSC_0353

Note: particolare verso

Nome del file originale: OA-C0110-00773_05.JPG

COMPILAZIONE

COMPILAZIONE

Anno di redazione: 2013

Ente compilatore: Istituto per la Storia dell'Arte Lombarda

Nome: Muzzin, Silvia

Referente scientifico: Zanzottera, Ferdinando