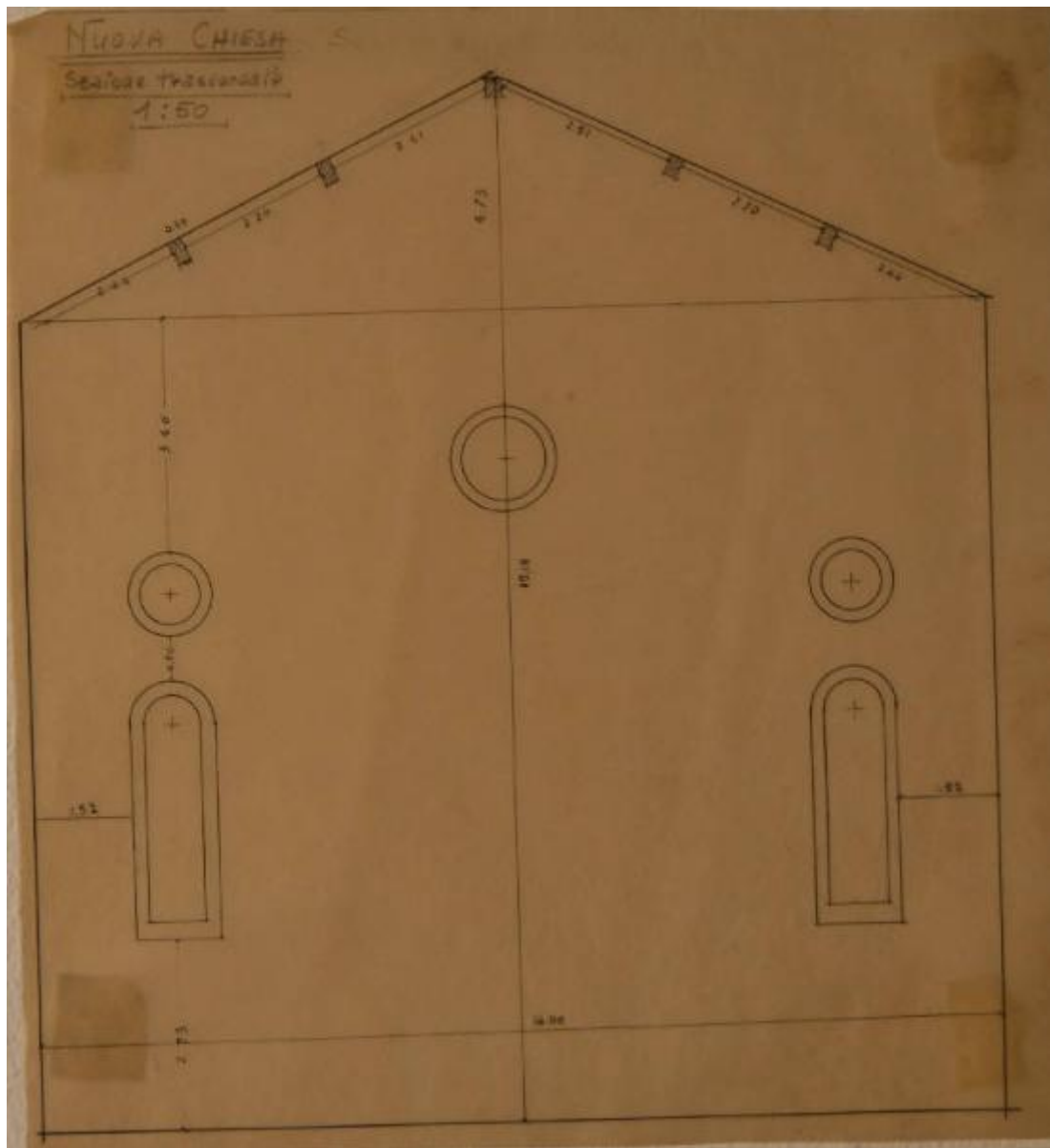


# Sezione della nuova chiesa dell'Ospedale Psichiatrico Provinciale di Milano (Mombello)

ambito lombardo



Link risorsa: <https://www.lombardiabeniculturali.it/opere-arte/schede/C0110-00774/>

Scheda SIRBeC: <https://www.lombardiabeniculturali.it/opere-arte/schede-complete/C0110-00774/>

## CODICI

Unità operativa: C0110

Numero scheda: 774

Codice scheda: C0110-00774

Tipo scheda: OA

Livello ricerca: I

### CODICE UNIVOCO

Codice regione: 03

Numero catalogo generale: 00697678

Ente schedatore: R03/ Istituto per la Storia dell'Arte Lombarda

Ente competente: S27

## RELAZIONI

### RELAZIONI CON ALTRI BENI [1 / 24]

Tipo relazione: correlazione

Specifiche tipo relazione: correlazione funzionale

Tipo scheda: OA

Codice IDK della scheda correlata: C0110-00765

### RELAZIONI CON ALTRI BENI [2 / 24]

Tipo relazione: correlazione

Specifiche tipo relazione: correlazione funzionale

Tipo scheda: OA

Codice IDK della scheda correlata: C0110-00770

### RELAZIONI CON ALTRI BENI [3 / 24]

Tipo relazione: correlazione

Specifiche tipo relazione: correlazione funzionale

Tipo scheda: OA

Codice IDK della scheda correlata: C0110-00771

### RELAZIONI CON ALTRI BENI [4 / 24]

Tipo relazione: correlazione

Specifiche tipo relazione: correlazione funzionale

Tipo scheda: OA

Codice IDK della scheda correlata: C0110-00772

**RELAZIONI CON ALTRI BENI [5 / 24]**

Tipo relazione: correlazione

Specifiche tipo relazione: correlazione funzionale

Tipo scheda: OA

Codice IDK della scheda correlata: C0110-00773

**RELAZIONI CON ALTRI BENI [6 / 24]**

Tipo relazione: correlazione

Specifiche tipo relazione: correlazione funzionale

Tipo scheda: OA

Codice IDK della scheda correlata: C0110-00775

**RELAZIONI CON ALTRI BENI [7 / 24]**

Tipo relazione: correlazione

Specifiche tipo relazione: correlazione funzionale

Tipo scheda: OA

Codice IDK della scheda correlata: C0110-00776

**RELAZIONI CON ALTRI BENI [8 / 24]**

Tipo relazione: correlazione

Specifiche tipo relazione: correlazione funzionale

Tipo scheda: OA

Codice IDK della scheda correlata: C0110-00777

**RELAZIONI CON ALTRI BENI [9 / 24]**

Tipo relazione: correlazione

Specifiche tipo relazione: correlazione funzionale

Tipo scheda: OA

Codice IDK della scheda correlata: C0110-00779

**RELAZIONI CON ALTRI BENI [10 / 24]**

Tipo relazione: correlazione

Specifiche tipo relazione: correlazione funzionale

Tipo scheda: OA

Codice IDK della scheda correlata: C0110-00780

**RELAZIONI CON ALTRI BENI [11 / 24]**

Tipo relazione: correlazione

Specifiche tipo relazione: correlazione funzionale

Tipo scheda: OA

Codice IDK della scheda correlata: C0110-00781

**RELAZIONI CON ALTRI BENI [12 / 24]**

Tipo relazione: correlazione

Specifiche tipo relazione: correlazione funzionale

Tipo scheda: OA

Codice IDK della scheda correlata: C0110-00782

**RELAZIONI CON ALTRI BENI [13 / 24]**

Tipo relazione: correlazione

Specifiche tipo relazione: correlazione funzionale

Tipo scheda: OA

Codice IDK della scheda correlata: C0110-00783

**RELAZIONI CON ALTRI BENI [14 / 24]**

Tipo relazione: correlazione

Specifiche tipo relazione: correlazione funzionale

Tipo scheda: OA

Codice IDK della scheda correlata: C0110-00784

**RELAZIONI CON ALTRI BENI [15 / 24]**

Tipo relazione: correlazione

Specifiche tipo relazione: correlazione funzionale

Tipo scheda: OA

Codice IDK della scheda correlata: C0110-00785

**RELAZIONI CON ALTRI BENI [16 / 24]**

Tipo relazione: correlazione

Specifiche tipo relazione: correlazione funzionale

Tipo scheda: OA

Codice IDK della scheda correlata: C0110-00788

**RELAZIONI CON ALTRI BENI [17 / 24]**

Tipo relazione: correlazione

Specifiche tipo relazione: correlazione funzionale

Tipo scheda: OA

Codice IDK della scheda correlata: C0110-00790

**RELAZIONI CON ALTRI BENI [18 / 24]**

Tipo relazione: correlazione

Specifiche tipo relazione: correlazione funzionale

Tipo scheda: OA

Codice IDK della scheda correlata: C0110-00791

**RELAZIONI CON ALTRI BENI [19 / 24]**

Tipo relazione: correlazione

Specifiche tipo relazione: correlazione funzionale

Tipo scheda: OA

Codice IDK della scheda correlata: C0110-00792

**RELAZIONI CON ALTRI BENI [20 / 24]**

Tipo relazione: correlazione

Specifiche tipo relazione: correlazione funzionale

Tipo scheda: OA

Codice IDK della scheda correlata: C0110-00795

**RELAZIONI CON ALTRI BENI [21 / 24]**

Tipo relazione: correlazione

Specifiche tipo relazione: correlazione funzionale

Tipo scheda: OA

Codice IDK della scheda correlata: C0110-00796

**RELAZIONI CON ALTRI BENI [22 / 24]**

Tipo relazione: correlazione

Specifiche tipo relazione: correlazione funzionale

Tipo scheda: OA

Codice IDK della scheda correlata: C0110-00797

**RELAZIONI CON ALTRI BENI [23 / 24]**

Tipo relazione: correlazione

Specifiche tipo relazione: correlazione funzionale

Tipo scheda: OA

Codice IDK della scheda correlata: C0110-00798

### **RELAZIONI CON ALTRI BENI [24 / 24]**

Tipo relazione: correlazione

Specifiche tipo relazione: correlazione funzionale

Tipo scheda: OA

Codice IDK della scheda correlata: C0110-00802

## **OGGETTO**

Categoria dell'oggetto: disegno

### **OGGETTO**

Definizione: sezione

Identificazione: elemento d'insieme

Disponibilità del bene: reale

### **SOGGETTO**

Categoria generale: cartografia

Identificazione: sezione della nuova chiesa dell'Ospedale Psichiatrico Provinciale di Milano (Mombello)

## **LOCALIZZAZIONE GEOGRAFICO-AMMINISTRATIVA**

### **INDICAZIONE DEL CONTENITORE FISICO**

Codice del contenitore fisico: 27104

Categoria del contenitore fisico: architettura

### **LOCALIZZAZIONE GEOGRAFICO-AMMINISTRATIVA ATTUALE**

Stato: Italia

Regione: Lombardia

Provincia: MI

Nome provincia: Milano

### **COLLOCAZIONE SPECIFICA**

Tipologia: ospedale

Denominazione: Ospedale Salvini

Indirizzo: Viale Forlanini, 121

## CRONOLOGIA

### CRONOLOGIA GENERICA

Secolo: sec. XX

### CRONOLOGIA SPECIFICA

Da: 1925

Validità: post

A: 1960

Validità: ante

Motivazione cronologia: analisi stilistica

## DEFINIZIONE CULTURALE

### AMBITO CULTURALE

Denominazione: ambito lombardo

Riferimento all'intervento: esecuzione

Motivazione dell'attribuzione: contesto

## DATI TECNICI

### MATERIA E TECNICA

Materia: carta lucida

Tecnica [1 / 2]: inchiostro

Tecnica [2 / 2]: matita

### MISURE

Parte: intero

Unità: mm

Altezza: 333

Larghezza: 309

## DATI ANALITICI

### DESCRIZIONE

Indicazioni sull'oggetto

La sezione in scala 1:50 si riferisce alla nuova chiesa dell'Ospedale Psichiatrico Provinciale di Milano (Mombello) . Le due sezioni trasversale evidenzia due monofore, tre oculi e la copertura a telaio ligneo.

Indicazioni sul soggetto

Cartografia: sezione della nuova chiesa dell'Ospedale Psichiatrico Provinciale di Milano (Mombello).

## **ISCRIZIONI**

Classe di appartenenza: documentaria

Tecnica di scrittura: a matita

Tipo di caratteri: corsivo

Posizione: in alto a sinistra

Trascrizione: NUOVA CHIESA/ Sezione trasversale/ Scala 1:50

## **CONSERVAZIONE**

### **STATO DI CONSERVAZIONE**

Riferimento alla parte: intero

Data: 2013

Stato di conservazione: buono

Indicazioni specifiche: Sporco, lieve imbrunimento del supporto al recto e al verso.

Fonte: osservazione diretta

## **CONDIZIONE GIURIDICA E VINCOLI**

### **CONDIZIONE GIURIDICA**

Indicazione generica: proprietà Ente sanitario

Indicazione specifica: A.S.S.T. Rhodense

## **FONTI E DOCUMENTI DI RIFERIMENTO**

### **DOCUMENTAZIONE FOTOGRAFICA [1 / 5]**

Genere: documentazione allegata

Tipo: fotografia digitale colore

Autore: Muzzin, Silvia

Data: 2013/03/27

Ente proprietario: Istituto per la Storia dell'Arte Lombarda

Codice identificativo: DSC\_0001

Specifiche: Foto di contesto



Visibilità immagine: 2

Nome del file originale: OA-C0110-00774\_05.JPG

**DOCUMENTAZIONE FOTOGRAFICA [2 / 5]**

Codice univoco della risorsa: SC\_OA\_C0110-00774\_IMG-0000470786

Genere: documentazione allegata

Tipo: fotografia digitale colore

Autore: Muzzin, Silvia

Data: 2013/03/27

Ente proprietario: Istituto per la Storia dell'Arte Lombarda

Codice identificativo: DSC\_0360

Note: intero recto

Nome del file originale: OA-C0110-00774\_01.JPG

**DOCUMENTAZIONE FOTOGRAFICA [3 / 5]**

Codice univoco della risorsa: SC\_OA\_C0110-00774\_IMG-0000470787

Genere: documentazione allegata

Tipo: fotografia digitale colore

Autore: Muzzin, Silvia

Data: 2013/03/27

Ente proprietario: Istituto per la Storia dell'Arte Lombarda

Codice identificativo: DSC\_0355

Note: particolare

Nome del file originale: OA-C0110-00774\_02.JPG

**DOCUMENTAZIONE FOTOGRAFICA [4 / 5]**

Codice univoco della risorsa: SC\_OA\_C0110-00774\_IMG-0000470788

Genere: documentazione allegata

Tipo: fotografia digitale colore

Autore: Muzzin, Silvia

Data: 2013/03/27

Ente proprietario: Istituto per la Storia dell'Arte Lombarda

Codice identificativo: DSC\_0356

Note: particolare

Nome del file originale: OA-C0110-00774\_03.JPG

**DOCUMENTAZIONE FOTOGRAFICA [5 / 5]**

Codice univoco della risorsa: SC\_OA\_C0110-00774\_IMG-0000470789

Genere: documentazione allegata

Tipo: fotografia digitale colore

Autore: Muzzin, Silvia

Data: 2013/03/28

Ente proprietario: Istituto per la Storia dell'Arte Lombarda

Codice identificativo: DSC\_0357

Note: particolare verso

Nome del file originale: OA-C0110-00774\_04.JPG

## COMPILAZIONE

### COMPILAZIONE

Anno di redazione: 2013

Ente compilatore: Istituto per la Storia dell'Arte Lombarda

Nome: Muzzin, Silvia

Referente scientifico: Zanzottera, Ferdinando