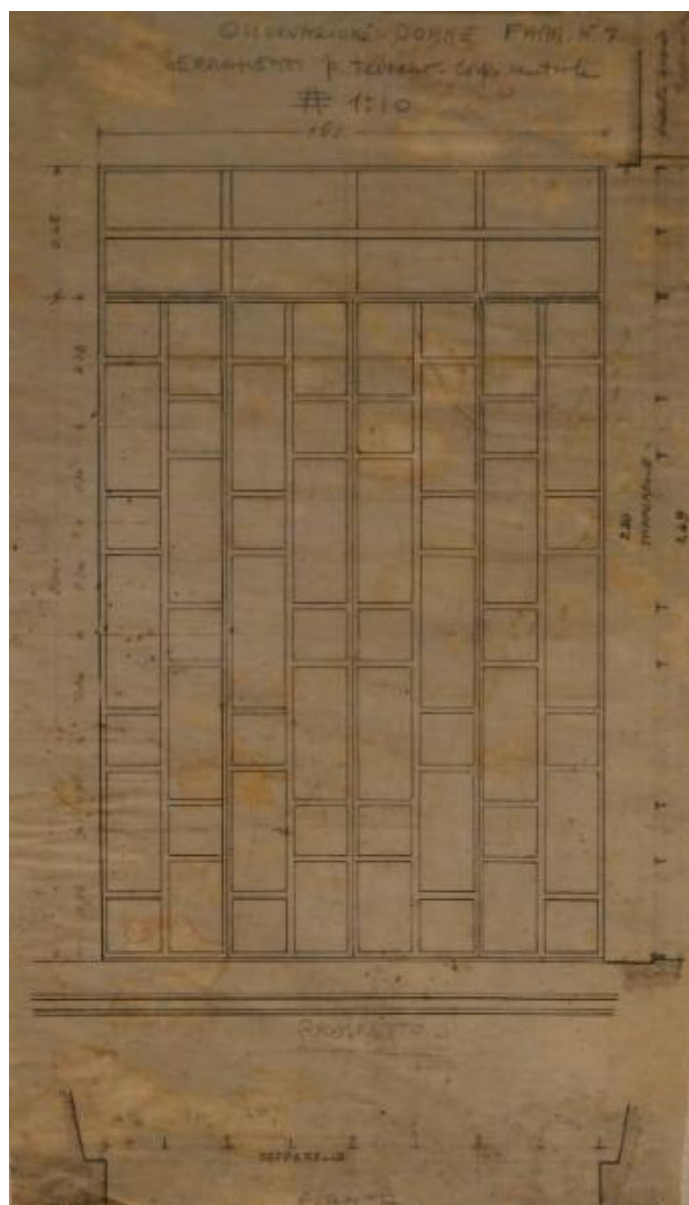


# Prospetto dei serramenti del comparto vigilanza e osservazione donne (fabbricato n. 7) dell'Ospedale Psichiatrico Provinciale di Milano (Mombello)

ambito lombardo



Link risorsa: <https://www.lombardiabeniculturali.it/opere-arte/schede/C0110-00818/>

Scheda SIRBeC: <https://www.lombardiabeniculturali.it/opere-arte/schede-complete/C0110-00818/>

## CODICI

Unità operativa: C0110

Numero scheda: 818

Codice scheda: C0110-00818

Tipo scheda: OA

Livello ricerca: I

### CODICE UNIVOCO

Codice regione: 03

Numero catalogo generale: 00697721

Ente schedatore: R03/ Istituto per la Storia dell'Arte Lombarda

Ente competente: S27

## RELAZIONI

### RELAZIONI CON ALTRI BENI [1 / 17]

Tipo relazione: correlazione

Specifiche tipo relazione: correlazione funzionale

Tipo scheda: OA

Codice IDK della scheda correlata: C0110-00706

### RELAZIONI CON ALTRI BENI [2 / 17]

Tipo relazione: correlazione

Specifiche tipo relazione: correlazione funzionale

Tipo scheda: OA

Codice IDK della scheda correlata: C0110-00709

### RELAZIONI CON ALTRI BENI [3 / 17]

Tipo relazione: correlazione

Specifiche tipo relazione: correlazione funzionale

Tipo scheda: OA

Codice IDK della scheda correlata: C0110-00714

### RELAZIONI CON ALTRI BENI [4 / 17]

Tipo relazione: correlazione

Specifiche tipo relazione: correlazione funzionale

Tipo scheda: OA

Codice IDK della scheda correlata: C0110-00717

**RELAZIONI CON ALTRI BENI [5 / 17]**

Tipo relazione: correlazione

Specifiche tipo relazione: correlazione funzionale

Tipo scheda: OA

Codice IDK della scheda correlata: C0110-00759

**RELAZIONI CON ALTRI BENI [6 / 17]**

Tipo relazione: correlazione

Specifiche tipo relazione: correlazione funzionale

Tipo scheda: OA

Codice IDK della scheda correlata: C0110-00807

**RELAZIONI CON ALTRI BENI [7 / 17]**

Tipo relazione: correlazione

Specifiche tipo relazione: correlazione funzionale

Tipo scheda: OA

Codice IDK della scheda correlata: C0110-00819

**RELAZIONI CON ALTRI BENI [8 / 17]**

Tipo relazione: correlazione

Specifiche tipo relazione: correlazione funzionale

Tipo scheda: OA

Codice IDK della scheda correlata: C0110-00820

**RELAZIONI CON ALTRI BENI [9 / 17]**

Tipo relazione: correlazione

Specifiche tipo relazione: correlazione funzionale

Tipo scheda: OA

Codice IDK della scheda correlata: C0110-00550

**RELAZIONI CON ALTRI BENI [10 / 17]**

Tipo relazione: correlazione

Specifiche tipo relazione: correlazione funzionale

Tipo scheda: OA

Codice IDK della scheda correlata: C0110-00552

**RELAZIONI CON ALTRI BENI [11 / 17]**

Tipo relazione: correlazione

Specifiche tipo relazione: correlazione funzionale

Tipo scheda: OA

Codice IDK della scheda correlata: C0110-00557

**RELAZIONI CON ALTRI BENI [12 / 17]**

Tipo relazione: correlazione

Specifiche tipo relazione: correlazione funzionale

Tipo scheda: OA

Codice IDK della scheda correlata: C0110-00617

**RELAZIONI CON ALTRI BENI [13 / 17]**

Tipo relazione: correlazione

Specifiche tipo relazione: correlazione funzionale

Tipo scheda: OA

Codice IDK della scheda correlata: C0110-00625

**RELAZIONI CON ALTRI BENI [14 / 17]**

Tipo relazione: correlazione

Specifiche tipo relazione: correlazione funzionale

Tipo scheda: OA

Codice IDK della scheda correlata: C0110-00673

**RELAZIONI CON ALTRI BENI [15 / 17]**

Tipo relazione: correlazione

Specifiche tipo relazione: correlazione funzionale

Tipo scheda: OA

Codice IDK della scheda correlata: C0110-00674

**RELAZIONI CON ALTRI BENI [16 / 17]**

Tipo relazione: correlazione

Specifiche tipo relazione: correlazione funzionale

Tipo scheda: OA

Codice IDK della scheda correlata: C0110-00693

**RELAZIONI CON ALTRI BENI [17 / 17]**

Tipo relazione: correlazione

Specifiche tipo relazione: correlazione funzionale

Tipo scheda: OA

Codice IDK della scheda correlata: C0110-00695

## OGGETTO

Categoria dell'oggetto: disegno

### OGGETTO

Definizione: prospetto

Identificazione: elemento d'insieme

Disponibilità del bene: reale

### SOGGETTO

Categoria generale: cartografia

Identificazione

prospetto dei serramenti del comparto vigilanza e osservazione donne (fabbricato n. 7) dell'Ospedale Psichiatrico Provinciale di Milano (Mombello)

## LOCALIZZAZIONE GEOGRAFICO-AMMINISTRATIVA

### INDICAZIONE DEL CONTENITORE FISICO

Codice del contenitore fisico: 27104

Categoria del contenitore fisico: architettura

### LOCALIZZAZIONE GEOGRAFICO-AMMINISTRATIVA ATTUALE

Stato: Italia

Regione: Lombardia

Provincia: MI

Nome provincia: Milano

### COLLOCAZIONE SPECIFICA

Tipologia: ospedale

Denominazione: Ospedale Salvini

Indirizzo: Viale Forlanini, 121

## CRONOLOGIA

## CRONOLOGIA GENERICA

Secolo: sec. XX

Frazione di secolo: primo quarto

## CRONOLOGIA SPECIFICA

Da: 1910

Validità: post

A: 1920

Validità: ante

Motivazione cronologia: contesto

## DEFINIZIONE CULTURALE

### AMBITO CULTURALE

Denominazione: ambito lombardo

Riferimento all'intervento: esecuzione

Motivazione dell'attribuzione: contesto

## DATI TECNICI

### MATERIA E TECNICA

Materia: carta

Tecnica [1 / 2]: inchiostro

Tecnica [2 / 2]: matita

### MISURE

Parte: intero

Unità: mm

Altezza: 383

Larghezza: 221

## DATI ANALITICI

### DESCRIZIONE

Indicazioni sull'oggetto

Il prospetto in scala 1:10 si riferisce ai serramenti del piano terreno del corpo centrale del comparto vigilanza e osservazione donne, fabbricato n. 7 dell'Ospedale Psichiatrico Provinciale di Milano (Mombello). Il serramento presenta un'intelaiatura in ferro ed è ripartito in piccole formelle vitree rettangolari.

Indicazioni sul soggetto

Cartografia: prospetto dei serramenti del fabbricato n. 7 dell'Ospedale Psichiatrico Provinciale di Milano (Mombello).

## **ISCRIZIONI**

Classe di appartenenza: documentaria

Tecnica di scrittura: a matita

Tipo di caratteri: lettere capitali, corsivo e numeri arabi

Posizione: in alto al centro

Trascrizione: OSSERVAZIONE DONNE FABB. N. 7/ SERRAMENTI p. terreno corpo centrale/ 1:10

## **CONSERVAZIONE**

### **STATO DI CONSERVAZIONE**

Riferimento alla parte: intero

Data: 2013

Stato di conservazione: discreto

Indicazioni specifiche

Sporco, macchie, foxing, imbrunimento della carta al recto e al verso; piegatura del supporto nell'angolo in basso a sinistra.

Fonte: osservazione diretta

## **CONDIZIONE GIURIDICA E VINCOLI**

### **CONDIZIONE GIURIDICA**

Indicazione generica: proprietà Ente sanitario

Indicazione specifica: A.S.S.T. Rhodense

## **FONTI E DOCUMENTI DI RIFERIMENTO**

### **DOCUMENTAZIONE FOTOGRAFICA [1 / 6]**

Genere: documentazione allegata

Tipo: fotografia digitale colore

Autore: Muzzin, Silvia

Data: 2013/03/28

Ente proprietario: Istituto per la Storia dell'Arte Lombarda

Codice identificativo: DSC\_0001

Specifiche: Foto di contesto

Visibilità immagine: 2

Nome del file originale: OA-C0110-00818\_06.JPG

**DOCUMENTAZIONE FOTOGRAFICA [2 / 6]**

Codice univoco della risorsa: SC\_OA\_C0110-00818\_IMG-0000471030

Genere: documentazione allegata

Tipo: fotografia digitale colore

Autore: Muzzin, Silvia

Data: 2013/03/28

Ente proprietario: Istituto per la Storia dell'Arte Lombarda

Codice identificativo: DSC\_0434

Note: intero recto

Nome del file originale: OA-C0110-00818\_01.JPG

**DOCUMENTAZIONE FOTOGRAFICA [3 / 6]**

Codice univoco della risorsa: SC\_OA\_C0110-00818\_IMG-0000471031

Genere: documentazione allegata

Tipo: fotografia digitale colore

Autore: Muzzin, Silvia

Data: 2013/03/28

Ente proprietario: Istituto per la Storia dell'Arte Lombarda

Codice identificativo: DSC\_0193

Note: particolare

Nome del file originale: OA-C0110-00818\_02.JPG

**DOCUMENTAZIONE FOTOGRAFICA [4 / 6]**

Codice univoco della risorsa: SC\_OA\_C0110-00818\_IMG-0000471032

Genere: documentazione allegata

Tipo: fotografia digitale colore

Autore: Muzzin, Silvia

Data: 2013/03/28

Ente proprietario: Istituto per la Storia dell'Arte Lombarda

Codice identificativo: DSC\_0195



Note: particolare

Nome del file originale: OA-C0110-00818\_03.JPG

**DOCUMENTAZIONE FOTOGRAFICA [5 / 6]**

Codice univoco della risorsa: SC\_OA\_C0110-00818\_IMG-0000471033

Genere: documentazione allegata

Tipo: fotografia digitale colore

Autore: Muzzin, Silvia

Data: 2013/03/28

Ente proprietario: Istituto per la Storia dell'Arte Lombarda

Codice identificativo: DSC\_0196

Note: particolare

Nome del file originale: OA-C0110-00818\_04.JPG

**DOCUMENTAZIONE FOTOGRAFICA [6 / 6]**

Codice univoco della risorsa: SC\_OA\_C0110-00818\_IMG-0000471034

Genere: documentazione allegata

Tipo: fotografia digitale colore

Autore: Muzzin, Silvia

Data: 2013/03/28

Ente proprietario: Istituto per la Storia dell'Arte Lombarda

Codice identificativo: DSC\_0197

Note: particolare verso

Nome del file originale: OA-C0110-00818\_05.JPG

## COMPILAZIONE

### COMPILAZIONE

Anno di redazione: 2013

Ente compilatore: Istituto per la Storia dell'Arte Lombarda

Nome: Muzzin, Silvia

Referente scientifico: Zanzottera, Ferdinando