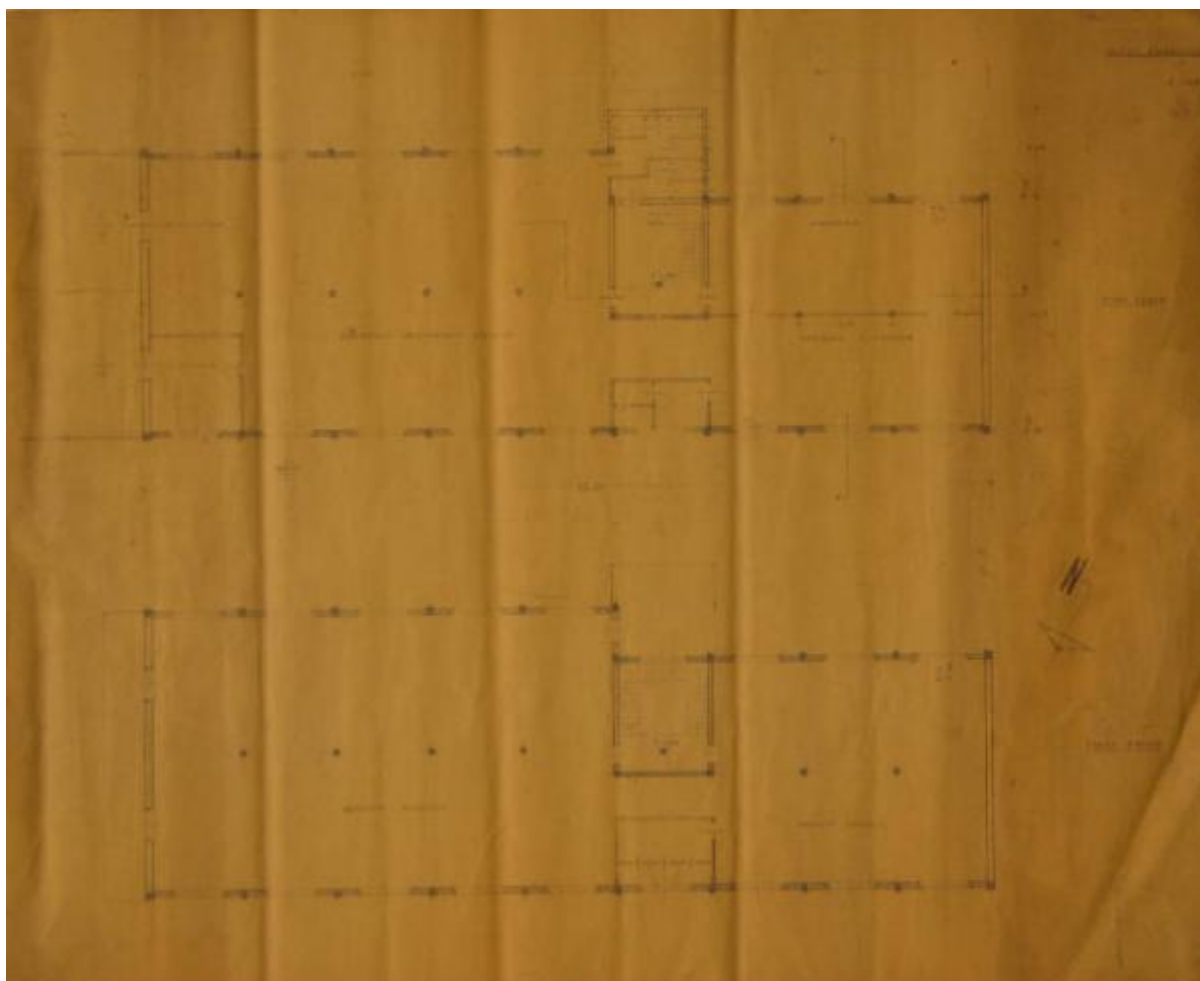


# Pianta della lavanderia (fabbricato n. 31) dell'Ospedale Psichiatrico Provinciale di Milano (Mombello)

ambito lombardo



Link risorsa: <https://www.lombardiabeniculturali.it/opere-arte/schede/C0110-00847/>

Scheda SIRBeC: <https://www.lombardiabeniculturali.it/opere-arte/schede-complete/C0110-00847/>

## CODICI

Unità operativa: C0110

Numero scheda: 847

Codice scheda: C0110-00847

Tipo scheda: OA

Livello ricerca: I

### CODICE UNIVOCO

Codice regione: 03

Numero catalogo generale: 00697750

Ente schedatore: R03/ Istituto per la Storia dell'Arte Lombarda

Ente competente: S27

## RELAZIONI

### RELAZIONI CON ALTRI BENI [1 / 18]

Tipo relazione: correlazione

Specifiche tipo relazione: correlazione funzionale

Tipo scheda: OA

Codice IDK della scheda correlata: C0110-00599

### RELAZIONI CON ALTRI BENI [2 / 18]

Tipo relazione: correlazione

Specifiche tipo relazione: correlazione funzionale

Tipo scheda: OA

Codice IDK della scheda correlata: C0110-00612

### RELAZIONI CON ALTRI BENI [3 / 18]

Tipo relazione: correlazione

Specifiche tipo relazione: correlazione funzionale

Tipo scheda: OA

Codice IDK della scheda correlata: C0110-00691

### RELAZIONI CON ALTRI BENI [4 / 18]

Tipo relazione: correlazione

Specifiche tipo relazione: correlazione funzionale

Tipo scheda: OA

Codice IDK della scheda correlata: C0110-00741

**RELAZIONI CON ALTRI BENI [5 / 18]**

Tipo relazione: correlazione

Specifiche tipo relazione: correlazione funzionale

Tipo scheda: OA

Codice IDK della scheda correlata: C0110-00743

**RELAZIONI CON ALTRI BENI [6 / 18]**

Tipo relazione: correlazione

Specifiche tipo relazione: correlazione funzionale

Tipo scheda: OA

Codice IDK della scheda correlata: C0110-00743

**RELAZIONI CON ALTRI BENI [7 / 18]**

Tipo relazione: correlazione

Specifiche tipo relazione: correlazione funzionale

Tipo scheda: OA

Codice IDK della scheda correlata: C0110-00748

**RELAZIONI CON ALTRI BENI [8 / 18]**

Tipo relazione: correlazione

Specifiche tipo relazione: correlazione funzionale

Tipo scheda: OA

Codice IDK della scheda correlata: C0110-00750

**RELAZIONI CON ALTRI BENI [9 / 18]**

Tipo relazione: correlazione

Specifiche tipo relazione: correlazione funzionale

Tipo scheda: OA

Codice IDK della scheda correlata: C0110-00751

**RELAZIONI CON ALTRI BENI [10 / 18]**

Tipo relazione: correlazione

Specifiche tipo relazione: correlazione funzionale

Tipo scheda: OA

Codice IDK della scheda correlata: C0110-00752

**RELAZIONI CON ALTRI BENI [11 / 18]**

Tipo relazione: correlazione

Specifiche tipo relazione: correlazione funzionale

Tipo scheda: OA

Codice IDK della scheda correlata: C0110-00753

**RELAZIONI CON ALTRI BENI [12 / 18]**

Tipo relazione: correlazione

Specifiche tipo relazione: correlazione funzionale

Tipo scheda: OA

Codice IDK della scheda correlata: C0110-00794

**RELAZIONI CON ALTRI BENI [13 / 18]**

Tipo relazione: correlazione

Specifiche tipo relazione: correlazione funzionale

Tipo scheda: OA

Codice IDK della scheda correlata: C0110-00800

**RELAZIONI CON ALTRI BENI [14 / 18]**

Tipo relazione: correlazione

Specifiche tipo relazione: correlazione funzionale

Tipo scheda: OA

Codice IDK della scheda correlata: C0110-00801

**RELAZIONI CON ALTRI BENI [15 / 18]**

Tipo relazione: correlazione

Specifiche tipo relazione: correlazione funzionale

Tipo scheda: OA

Codice IDK della scheda correlata: C0110-00804

**RELAZIONI CON ALTRI BENI [16 / 18]**

Tipo relazione: correlazione

Specifiche tipo relazione: correlazione funzionale

Tipo scheda: OA

Codice IDK della scheda correlata: C0110-00805

**RELAZIONI CON ALTRI BENI [17 / 18]**

Tipo relazione: correlazione

Specifiche tipo relazione: correlazione funzionale

Tipo scheda: OA

Codice IDK della scheda correlata: C0110-00829

### **RELAZIONI CON ALTRI BENI [18 / 18]**

Tipo relazione: correlazione

Specifiche tipo relazione: correlazione funzionale

Tipo scheda: OA

Codice IDK della scheda correlata: C0110-00840

## **OGGETTO**

Categoria dell'oggetto: disegno

### **OGGETTO**

Definizione: pianta

Identificazione: elemento d'insieme

Disponibilità del bene: reale

### **SOGGETTO**

Categoria generale: cartografia

Identificazione: pianta della lavanderia (fabbricato n. 31) dell'Ospedale Psichiatrico Provinciale di Milano (Mombello)

## **LOCALIZZAZIONE GEOGRAFICO-AMMINISTRATIVA**

### **INDICAZIONE DEL CONTENITORE FISICO**

Codice del contenitore fisico: 27104

Categoria del contenitore fisico: architettura

### **LOCALIZZAZIONE GEOGRAFICO-AMMINISTRATIVA ATTUALE**

Stato: Italia

Regione: Lombardia

Provincia: MI

Nome provincia: Milano

### **COLLOCAZIONE SPECIFICA**

Tipologia: ospedale

Denominazione: Ospedale Salvini

Indirizzo: Viale Forlanini, 121

## CRONOLOGIA

### CRONOLOGIA GENERICA

Secolo: sec. XX

### CRONOLOGIA SPECIFICA

Da: 1940

Validità: post

A: 1970

Validità: ante

Motivazione cronologia: analisi stilistica

## DEFINIZIONE CULTURALE

### AMBITO CULTURALE

Denominazione: ambito lombardo

Riferimento all'intervento: esecuzione

Motivazione dell'attribuzione: analisi stilistica

## DATI TECNICI

### MATERIA E TECNICA

Materia: carta

Tecnica: inchiostro

### MISURE

Parte: intero

Unità: mm

Altezza: 511

Larghezza: 621

## DATI ANALITICI

### DESCRIZIONE

Indicazioni sull'oggetto

La pianta riguarda il n. 31 dell'Ospedale Psichiatrico Provinciale di Milano (Mombello), ovvero la nuova lavanderia. La pianta superiore si riferisce al primo piano e quella inferiore al piano terra. Si tratta di uno stabile a piantarettangolare costituito da due grandi vani, in entrambi i piani, divisi da pilastri.

Indicazioni sul soggetto

Cartografia: pianta del fabbricato n. 31 dell'Ospedale Psichiatrico Provinciale di Milano (Mombello).

## CONSERVAZIONE

### STATO DI CONSERVAZIONE

Riferimento alla parte: intero

Data: 2013

Stato di conservazione: buono

Indicazioni specifiche: Imbrunimento del supporto al recto e al verso; piegature.

Fonte: osservazione diretta

## CONDIZIONE GIURIDICA E VINCOLI

### CONDIZIONE GIURIDICA

Indicazione generica: proprietà Ente sanitario

Indicazione specifica: A.S.S.T. Rhodense

## FONTI E DOCUMENTI DI RIFERIMENTO

### DOCUMENTAZIONE FOTOGRAFICA [1 / 6]

Genere: documentazione allegata

Tipo: fotografia digitale colore

Autore: Muzzin, Silvia

Data: 2013/03/27

Ente proprietario: Istituto per la Storia dell'Arte Lombarda

Codice identificativo: DSC\_0001

Specifiche: Foto di contesto

Visibilità immagine: 2

Nome del file originale: OA-C0110-00847\_06.JPG

### DOCUMENTAZIONE FOTOGRAFICA [2 / 6]

Codice univoco della risorsa: SC\_OA\_C0110-00847\_IMG-0000471197

Genere: documentazione allegata

Tipo: fotografia digitale colore

Autore: Muzzin, Silvia

Data: 2013/03/27

Ente proprietario: Istituto per la Storia dell'Arte Lombarda

Codice identificativo: DSC\_0381

Note: intero recto

Nome del file originale: OA-C0110-00847\_01.JPG

**DOCUMENTAZIONE FOTOGRAFICA [3 / 6]**

Codice univoco della risorsa: SC\_OA\_C0110-00847\_IMG-0000471198

Genere: documentazione allegata

Tipo: fotografia digitale colore

Autore: Muzzin, Silvia

Data: 2013/03/27

Ente proprietario: Istituto per la Storia dell'Arte Lombarda

Codice identificativo: DSC\_0132

Note: particolare

Nome del file originale: OA-C0110-00847\_02.JPG

**DOCUMENTAZIONE FOTOGRAFICA [4 / 6]**

Codice univoco della risorsa: SC\_OA\_C0110-00847\_IMG-0000471199

Genere: documentazione allegata

Tipo: fotografia digitale colore

Autore: Muzzin, Silvia

Data: 2013/03/27

Ente proprietario: Istituto per la Storia dell'Arte Lombarda

Codice identificativo: DSC\_0133

Note: particolare

Nome del file originale: OA-C0110-00847\_03.JPG

**DOCUMENTAZIONE FOTOGRAFICA [5 / 6]**

Codice univoco della risorsa: SC\_OA\_C0110-00847\_IMG-0000471200

Genere: documentazione allegata



Tipo: fotografia digitale colore

Autore: Muzzin, Silvia

Data: 2013/03/27

Ente proprietario: Istituto per la Storia dell'Arte Lombarda

Codice identificativo: DSC\_0134

Note: particolare

Nome del file originale: OA-C0110-00847\_04.JPG

### **DOCUMENTAZIONE FOTOGRAFICA [6 / 6]**

Codice univoco della risorsa: SC\_OA\_C0110-00847\_IMG-0000471201

Genere: documentazione allegata

Tipo: fotografia digitale colore

Autore: Muzzin, Silvia

Data: 2013/03/28

Ente proprietario: Istituto per la Storia dell'Arte Lombarda

Codice identificativo: DSC\_0135

Note: particolare

Nome del file originale: OA-C0110-00847\_05.JPG

## **COMPILAZIONE**

### **COMPILAZIONE**

Anno di redazione: 2013

Ente compilatore: Istituto per la Storia dell'Arte Lombarda

Nome: Muzzin, Silvia

Referente scientifico: Zanzottera, Ferdinando