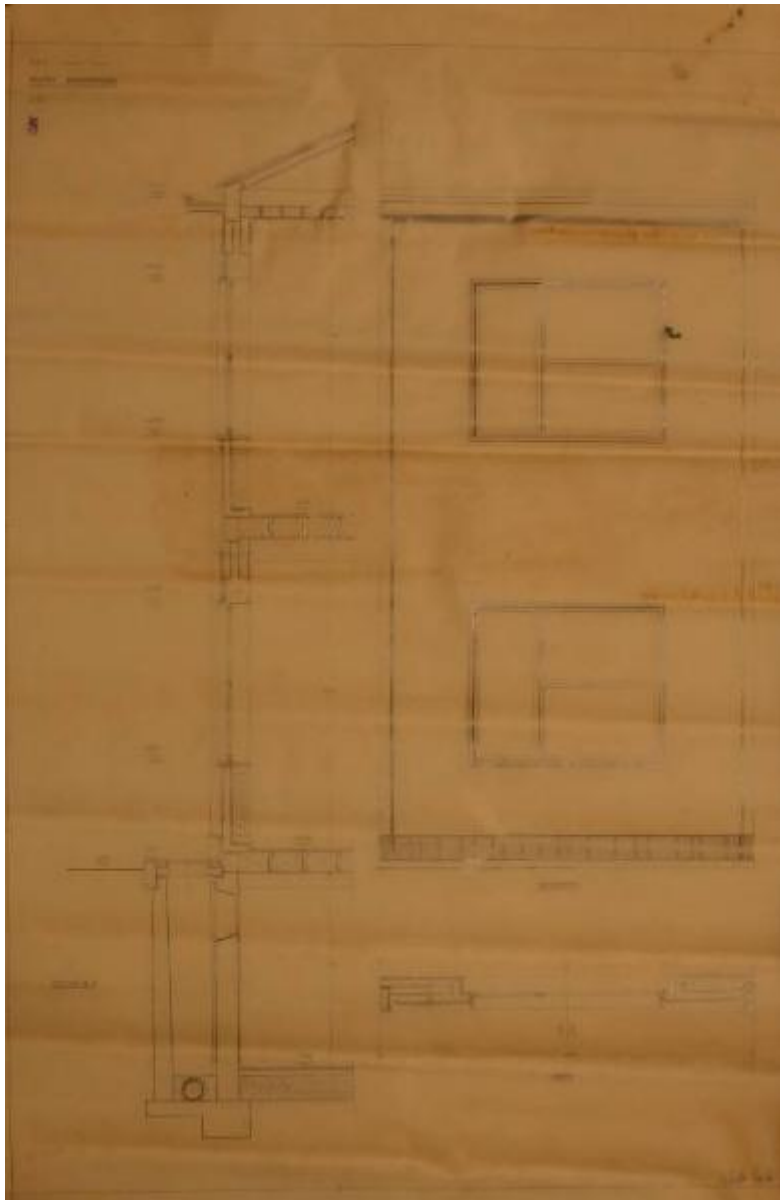


# Prospetto e sezione del guardaroba dell'Ospedale Psichiatrico Provinciale di Milano (Mombello)

ambito lombardo



Link risorsa: <https://www.lombardiabeniculturali.it/opere-arte/schede/C0110-00849/>

Scheda SIRBeC: <https://www.lombardiabeniculturali.it/opere-arte/schede-complete/C0110-00849/>

## CODICI

Unità operativa: C0110

Numero scheda: 849

Codice scheda: C0110-00849

Tipo scheda: OA

Livello ricerca: I

### CODICE UNIVOCO

Codice regione: 03

Numero catalogo generale: 00697752

Ente schedatore: R03/ Istituto per la Storia dell'Arte Lombarda

Ente competente: S27

## RELAZIONI

### RELAZIONI CON ALTRI BENI [1 / 11]

Tipo relazione: correlazione

Specifiche tipo relazione: correlazione funzionale

Tipo scheda: OA

Codice IDK della scheda correlata: C0110-00829

### RELAZIONI CON ALTRI BENI [2 / 11]

Tipo relazione: correlazione

Specifiche tipo relazione: correlazione funzionale

Tipo scheda: OA

Codice IDK della scheda correlata: C0110-00830

### RELAZIONI CON ALTRI BENI [3 / 11]

Tipo relazione: correlazione

Specifiche tipo relazione: correlazione funzionale

Tipo scheda: OA

Codice IDK della scheda correlata: C0110-00838

### RELAZIONI CON ALTRI BENI [4 / 11]

Tipo relazione: correlazione

Specifiche tipo relazione: correlazione funzionale

Tipo scheda: OA

Codice IDK della scheda correlata: C0110-00839

**RELAZIONI CON ALTRI BENI [5 / 11]**

Tipo relazione: correlazione

Specifiche tipo relazione: correlazione funzionale

Tipo scheda: OA

Codice IDK della scheda correlata: C0110-00854

**RELAZIONI CON ALTRI BENI [6 / 11]**

Tipo relazione: correlazione

Specifiche tipo relazione: correlazione funzionale

Tipo scheda: OA

Codice IDK della scheda correlata: C0110-00855

**RELAZIONI CON ALTRI BENI [7 / 11]**

Tipo relazione: correlazione

Specifiche tipo relazione: correlazione funzionale

Tipo scheda: OA

Codice IDK della scheda correlata: C0110-00857

**RELAZIONI CON ALTRI BENI [8 / 11]**

Tipo relazione: correlazione

Specifiche tipo relazione: correlazione funzionale

Tipo scheda: OA

Codice IDK della scheda correlata: C0110-00858

**RELAZIONI CON ALTRI BENI [9 / 11]**

Tipo relazione: correlazione

Specifiche tipo relazione: correlazione funzionale

Tipo scheda: OA

Codice IDK della scheda correlata: C0110-00860

**RELAZIONI CON ALTRI BENI [10 / 11]**

Tipo relazione: correlazione

Specifiche tipo relazione: correlazione funzionale

Tipo scheda: OA

Codice IDK della scheda correlata: C0110-00861

### **RELAZIONI CON ALTRI BENI [11 / 11]**

Tipo relazione: correlazione

Specifiche tipo relazione: correlazione funzionale

Tipo scheda: OA

Codice IDK della scheda correlata: C0110-00862

## **OGGETTO**

Categoria dell'oggetto: disegno

### **OGGETTO**

Definizione: progetto

Identificazione: elemento d'insieme

Disponibilità del bene: reale

### **SOGGETTO**

Categoria generale: cartografia

Identificazione: prospetto e sezione del guardaroba dell'Ospedale Psichiatrico Provinciale di Milano (Mombello)

## **LOCALIZZAZIONE GEOGRAFICO-AMMINISTRATIVA**

### **INDICAZIONE DEL CONTENITORE FISICO**

Codice del contenitore fisico: 27104

Categoria del contenitore fisico: architettura

### **LOCALIZZAZIONE GEOGRAFICO-AMMINISTRATIVA ATTUALE**

Stato: Italia

Regione: Lombardia

Provincia: MI

Nome provincia: Milano

### **COLLOCAZIONE SPECIFICA**

Tipologia: ospedale

Denominazione: Ospedale Salvini

Indirizzo: Viale Forlanini, 121

## **CRONOLOGIA**

## CRONOLOGIA GENERICA

Secolo: sec. XX

Frazione di secolo: metà

## CRONOLOGIA SPECIFICA

Da: 1940

Validità: post

A: 1960

Validità: ante

Motivazione cronologia: analisi stilistica

## DEFINIZIONE CULTURALE

### AMBITO CULTURALE

Denominazione: ambito lombardo

Riferimento all'intervento: esecuzione

Motivazione dell'attribuzione: contesto

## DATI TECNICI

### MATERIA E TECNICA

Materia: carta lucida

Tecnica: matita

### MISURE

Parte: intero

Unità: mm

Altezza: 786

Larghezza: 545

## DATI ANALITICI

### DESCRIZIONE

Indicazioni sull'oggetto

Il progetto, in scala 1:20, si riferisce al nuovo del guardaroba dell'Ospedale Psichiatrico Provinciale di Milano (Mombello). Il progetto è costituito da una sezione e un prospetto dello stabile su due piani dotato di ampie finestre.

Indicazioni sul soggetto

Cartografia: prospetto del guardaroba dell'Ospedale Psichiatrico Provinciale di Milano (Mombello); sezione del

guardaroba dell'Ospedale Psichiatrico Provinciale di Milano (Mombello).

#### **ISCRIZIONI [1 / 2]**

Classe di appartenenza: documentaria

Tecnica di scrittura: a matita

Tipo di caratteri: lettere capitali e numeri arabi

Posizione: in alto a sinistra

Trascrizione: O.P.P. - UFFICIO TECNICO - / NUOVO GUARDAROBA/ 1/20/ 5

#### **ISCRIZIONI [2 / 2]**

Classe di appartenenza: documentaria

Tecnica di scrittura: a matita

Tipo di caratteri: lettere capitali e numeri arabi

Posizione: in basso

Trascrizione: SCALA 1:50

### **CONSERVAZIONE**

#### **STATO DI CONSERVAZIONE**

Riferimento alla parte: intero

Data: 2013

Stato di conservazione: discreto

Indicazioni specifiche: Imbrunimento del supporto al recto e al verso; piegature della carta.

Fonte: osservazione diretta

### **CONDIZIONE GIURIDICA E VINCOLI**

#### **CONDIZIONE GIURIDICA**

Indicazione generica: proprietà Ente sanitario

Indicazione specifica: A.S.S.T. Rhodense

### **FONTI E DOCUMENTI DI RIFERIMENTO**

#### **DOCUMENTAZIONE FOTOGRAFICA [1 / 6]**

Genere: documentazione allegata

Tipo: fotografia digitale colore

Autore: Muzzin, Silvia

Data: 2013/03/29

Ente proprietario: Istituto per la Storia dell'Arte Lombarda

Codice identificativo: DSC\_0001

Specifiche: Foto di contesto

Visibilità immagine: 2

Nome del file originale: OA-C0110-00849\_06.JPG

**DOCUMENTAZIONE FOTOGRAFICA [2 / 6]**

Codice univoco della risorsa: SC\_OA\_C0110-00849\_IMG-0000471208

Genere: documentazione allegata

Tipo: fotografia digitale colore

Autore: Muzzin, Silvia

Data: 2013/03/29

Ente proprietario: Istituto per la Storia dell'Arte Lombarda

Codice identificativo: DSC\_0395

Note: intero recto

Nome del file originale: OA-C0110-00849\_01.JPG

**DOCUMENTAZIONE FOTOGRAFICA [3 / 6]**

Codice univoco della risorsa: SC\_OA\_C0110-00849\_IMG-0000471209

Genere: documentazione allegata

Tipo: fotografia digitale colore

Autore: Muzzin, Silvia

Data: 2013/03/29

Ente proprietario: Istituto per la Storia dell'Arte Lombarda

Codice identificativo: DSC\_0027

Note: particolare

Nome del file originale: OA-C0110-00849\_02.JPG

**DOCUMENTAZIONE FOTOGRAFICA [4 / 6]**

Codice univoco della risorsa: SC\_OA\_C0110-00849\_IMG-0000471210

Genere: documentazione allegata

Tipo: fotografia digitale colore

Autore: Muzzin, Silvia

Data: 2013/03/29

Ente proprietario: Istituto per la Storia dell'Arte Lombarda

Codice identificativo: DSC\_0028

Note: particolare

Nome del file originale: OA-C0110-00849\_03.JPG

#### **DOCUMENTAZIONE FOTOGRAFICA [5 / 6]**

Codice univoco della risorsa: SC\_OA\_C0110-00849\_IMG-0000471211

Genere: documentazione allegata

Tipo: fotografia digitale colore

Autore: Muzzin, Silvia

Data: 2013/03/29

Ente proprietario: Istituto per la Storia dell'Arte Lombarda

Codice identificativo: DSC\_0029

Note: particolare

Nome del file originale: OA-C0110-00849\_04.JPG

#### **DOCUMENTAZIONE FOTOGRAFICA [6 / 6]**

Codice univoco della risorsa: SC\_OA\_C0110-00849\_IMG-0000471212

Genere: documentazione allegata

Tipo: fotografia digitale colore

Autore: Muzzin, Silvia

Data: 2013/03/27

Ente proprietario: Istituto per la Storia dell'Arte Lombarda

Codice identificativo: DSC\_0031

Note: particolare

Nome del file originale: OA-C0110-00849\_05.JPG

## **COMPILAZIONE**

### **COMPILAZIONE**

Anno di redazione: 2013

Ente compilatore: Istituto per la Storia dell'Arte Lombarda



Nome: Muzzin, Silvia

Referente scientifico: Zanzottera, Ferdinando