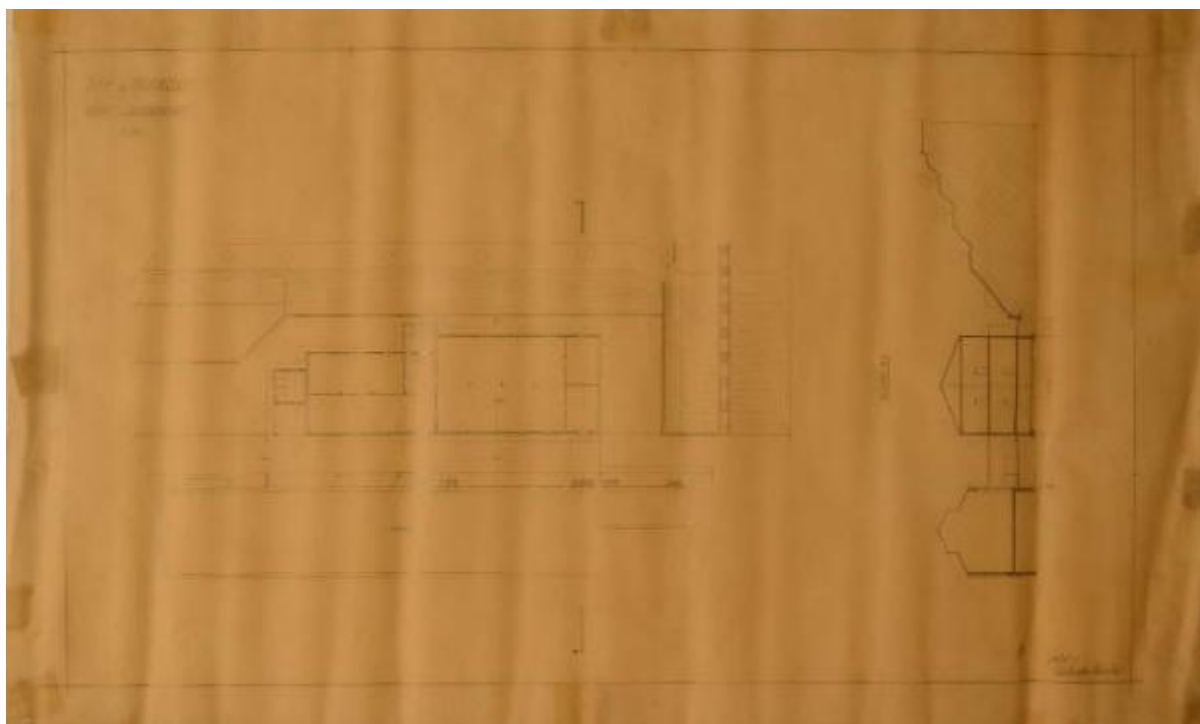


Progetto del guardaroba dell'Ospedale Psichiatrico Provinciale di Milano (Mombello)

Corbetta Carlo



Link risorsa: <https://www.lombardiabeniculturali.it/opere-arte/schede/C0110-00857/>

Scheda SIRBeC: <https://www.lombardiabeniculturali.it/opere-arte/schede-complete/C0110-00857/>

CODICI

Unità operativa: C0110

Numero scheda: 857

Codice scheda: C0110-00857

Tipo scheda: OA

Livello ricerca: I

CODICE UNIVOCO

Codice regione: 03

Numero catalogo generale: 00697760

Ente schedatore: R03/ Istituto per la Storia dell'Arte Lombarda

Ente competente: S27

RELAZIONI

RELAZIONI CON ALTRI BENI [1 / 11]

Tipo relazione: correlazione

Specifiche tipo relazione: correlazione funzionale

Tipo scheda: OA

Codice IDK della scheda correlata: C0110-00829

RELAZIONI CON ALTRI BENI [2 / 11]

Tipo relazione: correlazione

Specifiche tipo relazione: correlazione funzionale

Tipo scheda: OA

Codice IDK della scheda correlata: C0110-00830

RELAZIONI CON ALTRI BENI [3 / 11]

Tipo relazione: correlazione

Specifiche tipo relazione: correlazione funzionale

Tipo scheda: OA

Codice IDK della scheda correlata: C0110-00838

RELAZIONI CON ALTRI BENI [4 / 11]

Tipo relazione: correlazione

Specifiche tipo relazione: correlazione funzionale

Tipo scheda: OA

Codice IDK della scheda correlata: C0110-00839

RELAZIONI CON ALTRI BENI [5 / 11]

Tipo relazione: correlazione

Specifiche tipo relazione: correlazione funzionale

Tipo scheda: OA

Codice IDK della scheda correlata: C0110-00849

RELAZIONI CON ALTRI BENI [6 / 11]

Tipo relazione: correlazione

Specifiche tipo relazione: correlazione funzionale

Tipo scheda: OA

Codice IDK della scheda correlata: C0110-00854

RELAZIONI CON ALTRI BENI [7 / 11]

Tipo relazione: correlazione

Specifiche tipo relazione: correlazione funzionale

Tipo scheda: OA

Codice IDK della scheda correlata: C0110-00855

RELAZIONI CON ALTRI BENI [8 / 11]

Tipo relazione: correlazione

Specifiche tipo relazione: correlazione funzionale

Tipo scheda: OA

Codice IDK della scheda correlata: C0110-00858

RELAZIONI CON ALTRI BENI [9 / 11]

Tipo relazione: correlazione

Specifiche tipo relazione: correlazione funzionale

Tipo scheda: OA

Codice IDK della scheda correlata: C0110-00860

RELAZIONI CON ALTRI BENI [10 / 11]

Tipo relazione: correlazione

Specifiche tipo relazione: correlazione funzionale

Tipo scheda: OA

Codice IDK della scheda correlata: C0110-00861

RELAZIONI CON ALTRI BENI [11 / 11]

Tipo relazione: correlazione

Specifiche tipo relazione: correlazione funzionale

Tipo scheda: OA

Codice IDK della scheda correlata: C0110-00862

OGGETTO

Categoria dell'oggetto: disegno

OGGETTO

Definizione: progetto

Identificazione: elemento d'insieme

Disponibilità del bene: reale

SOGGETTO

Categoria generale: cartografia

Identificazione: progetto del guardaroba dell'Ospedale Psichiatrico Provinciale di Milano (Mombello)

LOCALIZZAZIONE GEOGRAFICO-AMMINISTRATIVA

INDICAZIONE DEL CONTENITORE FISICO

Codice del contenitore fisico: 27104

Categoria del contenitore fisico: architettura

LOCALIZZAZIONE GEOGRAFICO-AMMINISTRATIVA ATTUALE

Stato: Italia

Regione: Lombardia

Provincia: MI

Nome provincia: Milano

COLLOCAZIONE SPECIFICA

Tipologia: ospedale

Denominazione: Ospedale Salvini

Indirizzo: Viale Forlanini, 121

CRONOLOGIA

CRONOLOGIA GENERICA

Secolo: sec. XX

CRONOLOGIA SPECIFICA

Da: 1957

A: 1957

Motivazione cronologia: data

DEFINIZIONE CULTURALE

AUTORE

Ruolo: disegnatore

Nome di persona o ente: Corbetta Carlo

Tipo intestazione: P

Dati anagrafici/Periodo di attività: notizie sec. XX metà

Motivazione dell'attribuzione: firma

DATI TECNICI

MATERIA E TECNICA

Materia: carta lucida

Tecnica: matita

MISURE

Parte: intero

Unità: mm

Altezza: 543

Larghezza: 883

DATI ANALITICI

DESCRIZIONE

Indicazioni sull'oggetto

Il progetto, in scala 1:200, si riferisce al nuovo del guardaroba dell'Ospedale Psichiatrico Provinciale di Milano (Mombello). Il progetto è costituito da una pianta che descrive uno stabile a pianta rettangolare molto lungo, dotato di due vani principali divisi da pilastri ed è costituito da un prospetto che descrive uno stabile su due piani collegato al fabbricato lavanderia.

Indicazioni sul soggetto

Cartografia: pianta del guardaroba dell'Ospedale Psichiatrico Provinciale di Milano (Mombello); prospetto del

guardaroba dell'Ospedale Psichiatrico Provinciale di Milano (Mombello).

ISCRIZIONI [1 / 2]

Classe di appartenenza: documentaria

Tecnica di scrittura: a matita

Tipo di caratteri: lettere capitali, corsivo e numeri arabi

Posizione: in alto a sinistra

Trascrizione: O.P.P. DI MOMBELLO/ NUOVO GUARDAROBA/ 1:200

ISCRIZIONI [2 / 2]

Classe di appartenenza: documentaria

Tecnica di scrittura: a matita

Tipo di caratteri: corsivo e numeri arabi

Posizione: in basso a destra

Trascrizione: 26/2/57/ Corbetta Carlo

CONSERVAZIONE

STATO DI CONSERVAZIONE

Riferimento alla parte: intero

Data: 2013

Stato di conservazione: buono

Indicazioni specifiche: Imbrunimento del supporto al recto e al verso; piegature della carta.

Fonte: osservazione diretta

CONDIZIONE GIURIDICA E VINCOLI

CONDIZIONE GIURIDICA

Indicazione generica: proprietà Ente sanitario

Indicazione specifica: A.S.S.T. Rhodense

FONTI E DOCUMENTI DI RIFERIMENTO

DOCUMENTAZIONE FOTOGRAFICA [1 / 6]

Genere: documentazione allegata

Tipo: fotografia digitale colore

Autore: Muzzin, Silvia

Data: 2013/03/29

Ente proprietario: Istituto per la Storia dell'Arte Lombarda

Codice identificativo: DSC_0001

Specifiche: Foto di contesto

Visibilità immagine: 2

Nome del file originale: OA-C0110-00857_06.JPG

DOCUMENTAZIONE FOTOGRAFICA [2 / 6]

Codice univoco della risorsa: SC_OA_C0110-00857_IMG-0000471252

Genere: documentazione allegata

Tipo: fotografia digitale colore

Autore: Muzzin, Silvia

Data: 2013/03/29

Ente proprietario: Istituto per la Storia dell'Arte Lombarda

Codice identificativo: DSC_0433

Note: intero recto

Nome del file originale: OA-C0110-00857_01.JPG

DOCUMENTAZIONE FOTOGRAFICA [3 / 6]

Codice univoco della risorsa: SC_OA_C0110-00857_IMG-0000471255

Genere: documentazione allegata

Tipo: fotografia digitale colore

Autore: Muzzin, Silvia

Data: 2013/03/29

Ente proprietario: Istituto per la Storia dell'Arte Lombarda

Codice identificativo: DSC_0291

Note: particolare

Nome del file originale: OA-C0110-00857_04.JPG

DOCUMENTAZIONE FOTOGRAFICA [4 / 6]

Codice univoco della risorsa: SC_OA_C0110-00857_IMG-0000471256

Genere: documentazione allegata

Tipo: fotografia digitale colore

Autore: Muzzin, Silvia

Data: 2013/03/27

Ente proprietario: Istituto per la Storia dell'Arte Lombarda

Codice identificativo: DSC_0292

Note: particolare

Nome del file originale: OA-C0110-00857_05.JPG

DOCUMENTAZIONE FOTOGRAFICA [5 / 6]

Codice univoco della risorsa: SC_OA_C0110-00857_IMG-0000471253

Genere: documentazione allegata

Tipo: fotografia digitale colore

Autore: Muzzin, Silvia

Data: 2013/03/29

Ente proprietario: Istituto per la Storia dell'Arte Lombarda

Codice identificativo: DSC_0289

Note: particolare

Nome del file originale: OA-C0110-00857_02.JPG

DOCUMENTAZIONE FOTOGRAFICA [6 / 6]

Codice univoco della risorsa: SC_OA_C0110-00857_IMG-0000471254

Genere: documentazione allegata

Tipo: fotografia digitale colore

Autore: Muzzin, Silvia

Data: 2013/03/29

Ente proprietario: Istituto per la Storia dell'Arte Lombarda

Codice identificativo: DSC_0290

Note: particolare

Nome del file originale: OA-C0110-00857_03.JPG

COMPILAZIONE

COMPILAZIONE

Anno di redazione: 2013

Ente compilatore: Istituto per la Storia dell'Arte Lombarda

Nome: Muzzin, Silvia

Referente scientifico: Zanzottera, Ferdinando