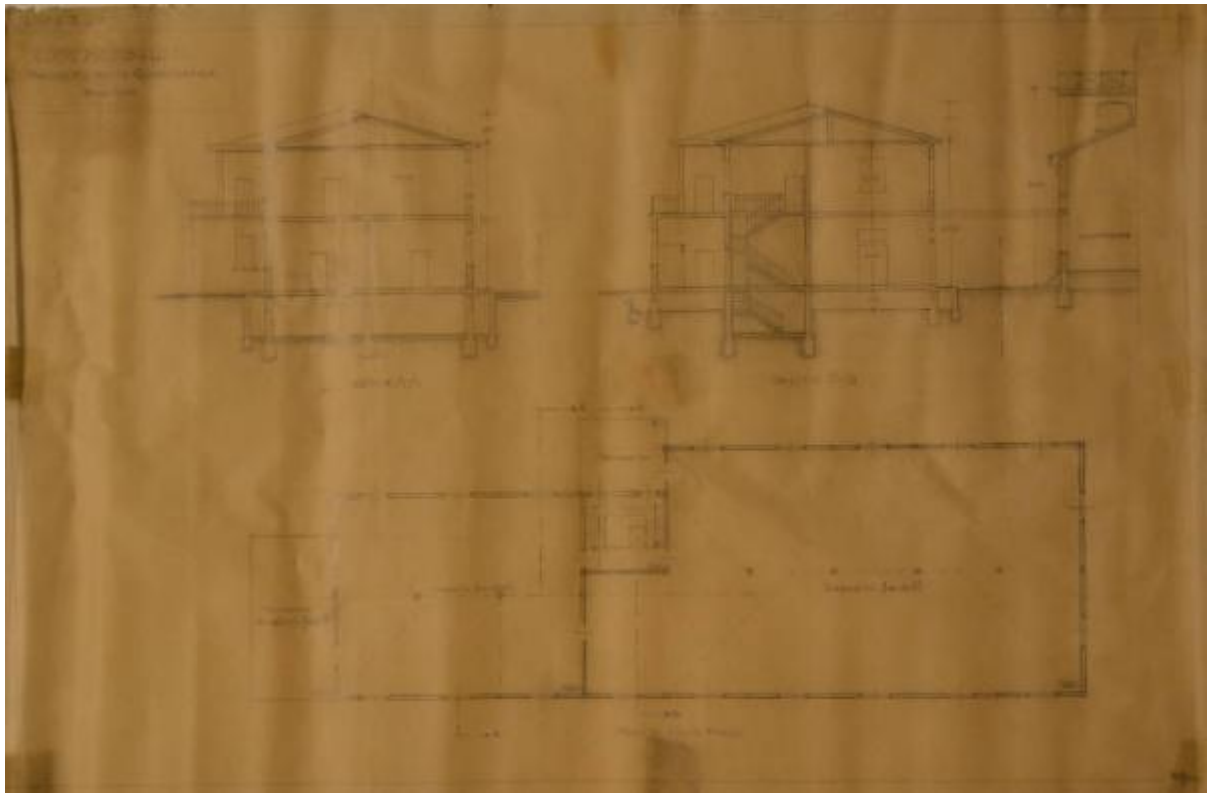


Progetto del guardaroba dell'Ospedale Psichiatrico Provinciale di Milano (Mombello)

ambito lombardo



Link risorsa: <https://www.lombardiabeniculturali.it/opere-arte/schede/C0110-00858/>

Scheda SIRBeC: <https://www.lombardiabeniculturali.it/opere-arte/schede-complete/C0110-00858/>

CODICI

Unità operativa: C0110

Numero scheda: 858

Codice scheda: C0110-00858

Tipo scheda: OA

Livello ricerca: I

CODICE UNIVOCO

Codice regione: 03

Numero catalogo generale: 00697761

Ente schedatore: R03/ Istituto per la Storia dell'Arte Lombarda

Ente competente: S27

RELAZIONI

RELAZIONI CON ALTRI BENI [1 / 11]

Tipo relazione: correlazione

Specifiche tipo relazione: correlazione funzionale

Tipo scheda: OA

Codice IDK della scheda correlata: C0110-00829

RELAZIONI CON ALTRI BENI [2 / 11]

Tipo relazione: correlazione

Specifiche tipo relazione: correlazione funzionale

Tipo scheda: OA

Codice IDK della scheda correlata: C0110-00830

RELAZIONI CON ALTRI BENI [3 / 11]

Tipo relazione: correlazione

Specifiche tipo relazione: correlazione funzionale

Tipo scheda: OA

Codice IDK della scheda correlata: C0110-00838

RELAZIONI CON ALTRI BENI [4 / 11]

Tipo relazione: correlazione

Specifiche tipo relazione: correlazione funzionale

Tipo scheda: OA

Codice IDK della scheda correlata: C0110-00839

RELAZIONI CON ALTRI BENI [5 / 11]

Tipo relazione: correlazione

Specifiche tipo relazione: correlazione funzionale

Tipo scheda: OA

Codice IDK della scheda correlata: C0110-00849

RELAZIONI CON ALTRI BENI [6 / 11]

Tipo relazione: correlazione

Specifiche tipo relazione: correlazione funzionale

Tipo scheda: OA

Codice IDK della scheda correlata: C0110-00854

RELAZIONI CON ALTRI BENI [7 / 11]

Tipo relazione: correlazione

Specifiche tipo relazione: correlazione funzionale

Tipo scheda: OA

Codice IDK della scheda correlata: C0110-00855

RELAZIONI CON ALTRI BENI [8 / 11]

Tipo relazione: correlazione

Specifiche tipo relazione: correlazione funzionale

Tipo scheda: OA

Codice IDK della scheda correlata: C0110-00857

RELAZIONI CON ALTRI BENI [9 / 11]

Tipo relazione: correlazione

Specifiche tipo relazione: correlazione funzionale

Tipo scheda: OA

Codice IDK della scheda correlata: C0110-00860

RELAZIONI CON ALTRI BENI [10 / 11]

Tipo relazione: correlazione

Specifiche tipo relazione: correlazione funzionale

Tipo scheda: OA

Codice IDK della scheda correlata: C0110-00861

RELAZIONI CON ALTRI BENI [11 / 11]

Tipo relazione: correlazione

Specifiche tipo relazione: correlazione funzionale

Tipo scheda: OA

Codice IDK della scheda correlata: C0110-00862

OGGETTO

Categoria dell'oggetto: disegno

OGGETTO

Definizione: progetto

Identificazione: elemento d'insieme

Disponibilità del bene: reale

SOGGETTO

Categoria generale: cartografia

Identificazione: progetto del guardaroba dell'Ospedale Psichiatrico Provinciale di Milano (Mombello)

LOCALIZZAZIONE GEOGRAFICO-AMMINISTRATIVA

INDICAZIONE DEL CONTENITORE FISICO

Codice del contenitore fisico: 27104

Categoria del contenitore fisico: architettura

LOCALIZZAZIONE GEOGRAFICO-AMMINISTRATIVA ATTUALE

Stato: Italia

Regione: Lombardia

Provincia: MI

Nome provincia: Milano

COLLOCAZIONE SPECIFICA

Tipologia: ospedale

Denominazione: Ospedale Salvini

Indirizzo: Viale Forlanini, 121

CRONOLOGIA

CRONOLOGIA GENERICA

Secolo: sec. XX

CRONOLOGIA SPECIFICA

Da: 1956

A: 1956

Motivazione cronologia: data

DEFINIZIONE CULTURALE

AMBITO CULTURALE

Denominazione: ambito lombardo

Riferimento all'intervento: esecuzione

Motivazione dell'attribuzione: contesto

DATI TECNICI

MATERIA E TECNICA

Materia: carta lucida

Tecnica: matita

MISURE

Parte: intero

Unità: mm

Altezza: 458

Larghezza: 699

DATI ANALITICI

DESCRIZIONE

Indicazioni sull'oggetto

Il progetto, in scala 1:100, si riferisce al nuovo del guardaroba dell'Ospedale Psichiatrico Provinciale di Milano (Mombello). Il progetto è costituito da una pianta che descrive uno stabile a pianta rettangolare molto lungo, dotato di due vani principali divisi da pilastri ed è costituito da due prospetti che descrivono uno stabile su due piani, più un interrato, collegato al fabbricato lavanderia.

Indicazioni sul soggetto

Cartografia: pianta del guardaroba dell'Ospedale Psichiatrico Provinciale di Milano (Mombello); prospetto del guardaroba dell'Ospedale Psichiatrico Provinciale di Milano (Mombello).

ISCRIZIONI [1 / 2]

Classe di appartenenza: documentaria

Tecnica di scrittura: a matita

Tipo di caratteri: lettere capitali numeri arabi

Posizione: in alto a sinistra

Trascrizione: O.P.P. DI MOMBELLO/ PROGETTO NUOVO GUARDAROBA/ 1:100

ISCRIZIONI [2 / 2]

Classe di appartenenza: documentaria

Tecnica di scrittura: a matita

Tipo di caratteri: corsivo e numeri arabi

Posizione: in basso a destra

Trascrizione: Criso 56

Notizie storico-critiche: Il disegno è firmato, ma la grafia è di difficile interpretazione.

CONSERVAZIONE

STATO DI CONSERVAZIONE

Riferimento alla parte: intero

Data: 2013

Stato di conservazione: discreto

Indicazioni specifiche

Imbrunimento del supporto al recto e al verso; piegature della carta, piccole rotture lungo il margine destro.

Fonte: osservazione diretta

CONDIZIONE GIURIDICA E VINCOLI

CONDIZIONE GIURIDICA

Indicazione generica: proprietà Ente sanitario

Indicazione specifica: A.S.S.T. Rhodense

FONTI E DOCUMENTI DI RIFERIMENTO

DOCUMENTAZIONE FOTOGRAFICA [1 / 6]

Genere: documentazione allegata

Tipo: fotografia digitale colore

Autore: Muzzin, Silvia

Data: 2013/03/29

Ente proprietario: Istituto per la Storia dell'Arte Lombarda

Codice identificativo: DSC_0001

Specifiche: Foto di contesto

Visibilità immagine: 2

Nome del file originale: OA-C0110-00858_06.JPG

DOCUMENTAZIONE FOTOGRAFICA [2 / 6]

Codice univoco della risorsa: SC_OA_C0110-00858_IMG-0000471258

Genere: documentazione allegata

Tipo: fotografia digitale colore

Autore: Muzzin, Silvia

Data: 2013/03/29

Ente proprietario: Istituto per la Storia dell'Arte Lombarda

Codice identificativo: DSC_0438

Note: intero recto

Nome del file originale: OA-C0110-00858_01.JPG

DOCUMENTAZIONE FOTOGRAFICA [3 / 6]

Codice univoco della risorsa: SC_OA_C0110-00858_IMG-0000471259

Genere: documentazione allegata

Tipo: fotografia digitale colore

Autore: Muzzin, Silvia

Data: 2013/03/29

Ente proprietario: Istituto per la Storia dell'Arte Lombarda

Codice identificativo: DSC_0155

Note: particolare

Nome del file originale: OA-C0110-00858_02.JPG

DOCUMENTAZIONE FOTOGRAFICA [4 / 6]

Codice univoco della risorsa: SC_OA_C0110-00858_IMG-0000471260

Genere: documentazione allegata

Tipo: fotografia digitale colore

Autore: Muzzin, Silvia

Data: 2013/03/29

Ente proprietario: Istituto per la Storia dell'Arte Lombarda

Codice identificativo: DSC_0156

Note: particolare

Nome del file originale: OA-C0110-00858_03.JPG

DOCUMENTAZIONE FOTOGRAFICA [5 / 6]

Codice univoco della risorsa: SC_OA_C0110-00858_IMG-0000471261

Genere: documentazione allegata

Tipo: fotografia digitale colore

Autore: Muzzin, Silvia

Data: 2013/03/29

Ente proprietario: Istituto per la Storia dell'Arte Lombarda

Codice identificativo: DSC_0158

Note: particolare

Nome del file originale: OA-C0110-00858_04.JPG

DOCUMENTAZIONE FOTOGRAFICA [6 / 6]

Codice univoco della risorsa: SC_OA_C0110-00858_IMG-0000471262

Genere: documentazione allegata

Tipo: fotografia digitale colore

Autore: Muzzin, Silvia

Data: 2013/03/27

Ente proprietario: Istituto per la Storia dell'Arte Lombarda

Codice identificativo: DSC_0160

Note: particolare

Nome del file originale: OA-C0110-00858_05.JPG

COMPILAZIONE

COMPILAZIONE

Anno di redazione: 2013

Ente compilatore: Istituto per la Storia dell'Arte Lombarda

Nome: Muzzin, Silvia

Referente scientifico: Zanzottera, Ferdinando