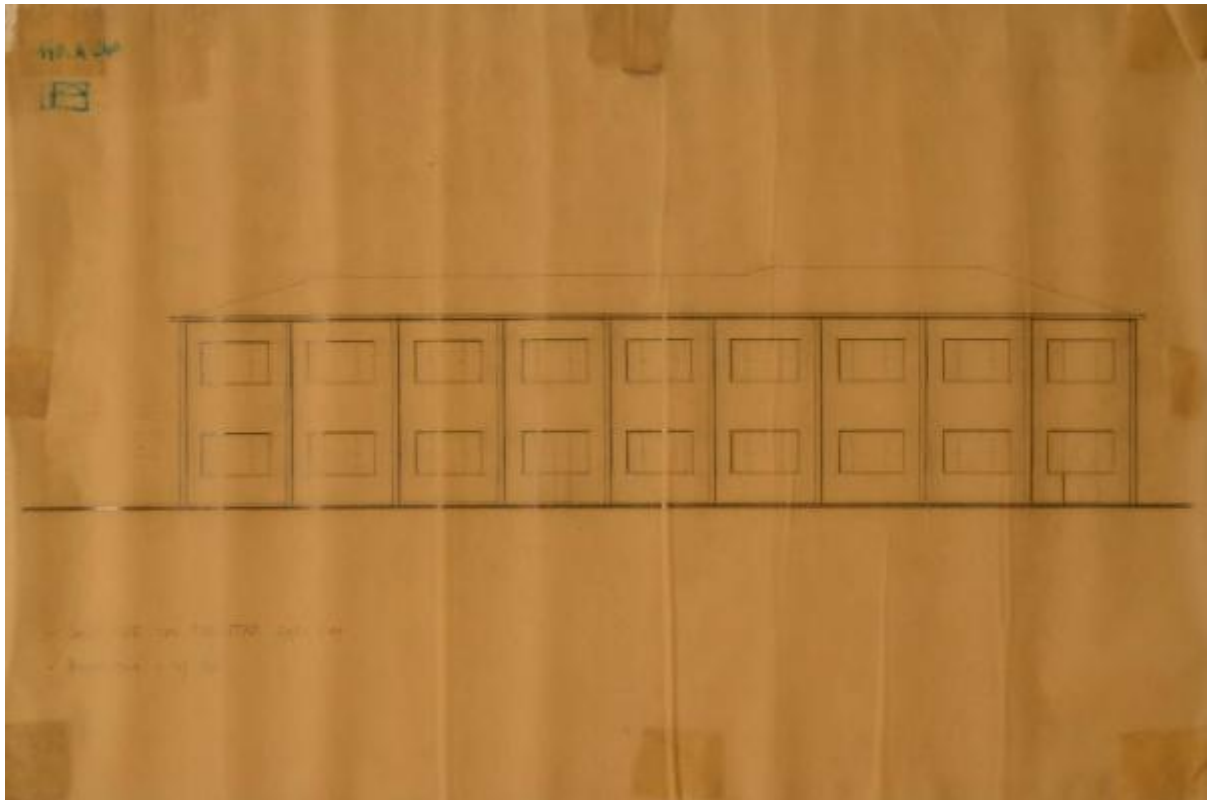


# Prospetto di stabile dell'Ospedale Psichiatrico Provinciale di Milano (Mombello)

ambito lombardo



Link risorsa: <https://www.lombardiabeniculturali.it/opere-arte/schede/C0110-00859/>

Scheda SIRBeC: <https://www.lombardiabeniculturali.it/opere-arte/schede-complete/C0110-00859/>

## **CODICI**

Unità operativa: C0110

Numero scheda: 859

Codice scheda: C0110-00859

Tipo scheda: OA

Livello ricerca: I

### **CODICE UNIVOCO**

Codice regione: 03

Numero catalogo generale: 00697762

Ente schedatore: R03/ Istituto per la Storia dell'Arte Lombarda

Ente competente: S27

## **OGGETTO**

Categoria dell'oggetto: disegno

### **OGGETTO**

Definizione: prospetto

Identificazione: opera isolata

Disponibilità del bene: reale

### **SOGGETTO**

Categoria generale: cartografia

Identificazione: prospetto di stabile dell'Ospedale Psichiatrico Provinciale di Milano (Mombello)

## **LOCALIZZAZIONE GEOGRAFICO-AMMINISTRATIVA**

### **INDICAZIONE DEL CONTENITORE FISICO**

Codice del contenitore fisico: 27104

Categoria del contenitore fisico: architettura

### **LOCALIZZAZIONE GEOGRAFICO-AMMINISTRATIVA ATTUALE**

Stato: Italia

Regione: Lombardia

Provincia: MI

Nome provincia: Milano

### **COLLOCAZIONE SPECIFICA**

Tipologia: ospedale

Denominazione: Ospedale Salvini

Indirizzo: Viale Forlanini, 121

## **CRONOLOGIA**

### **CRONOLOGIA GENERICA**

Secolo: sec. XX

### **CRONOLOGIA SPECIFICA**

Da: 1940

Validità: post

A: 1970

Validità: ante

Motivazione cronologia: analisi stilistica

## **DEFINIZIONE CULTURALE**

### **AMBITO CULTURALE**

Denominazione: ambito lombardo

Riferimento all'intervento: esecuzione

Motivazione dell'attribuzione: contesto

## **DATI TECNICI**

### **MATERIA E TECNICA**

Materia: carta lucida

Tecnica: matita

### **MISURE**

Parte: intero

Unità: mm

Altezza: 360

Larghezza: 532

## DATI ANALITICI

### DESCRIZIONE

Indicazioni sull'oggetto

Il prospetto riguarda il prospetto di uno stabile dell'Ospedale Psichiatrico Provinciale di Milano (Mombello). Lo stabile si sviluppa su due piani e ha finestre basse e lunghe separate da salienti che giungono al sottogronda.

Indicazioni sul soggetto: Cartografia: prospetto di stabile dell'Ospedale Psichiatrico Provinciale di Milano (Mombello).

### ISCRIZIONI [1 / 2]

Classe di appartenenza: documentaria

Tecnica di scrittura: a inchiostro

Tipo di caratteri: lettere capitali, corsivo e numeri arabi

Posizione: in basso a sinistra

Trascrizione: SOLUZIONE CON FINESTRE 200 x 300/ Armadieria = mq. 140

### ISCRIZIONI [2 / 2]

Classe di appartenenza: documentaria

Tecnica di scrittura: a inchiostro

Tipo di caratteri: numeri arabi

Posizione: in alto a sinistra

Trascrizione: 140 x 240

Notizie storico-critiche: Il disegno è firmato, ma la grafia è di difficile interpretazione.

## CONSERVAZIONE

### STATO DI CONSERVAZIONE

Riferimento alla parte: intero

Data: 2013

Stato di conservazione: discreto

Indicazioni specifiche

Lieve imbrunimento del supporto al recto e al verso; piegature e piccola lacuna nell'angolo in alto a sinistra.

Fonte: osservazione diretta

## CONDIZIONE GIURIDICA E VINCOLI

### CONDIZIONE GIURIDICA

Indicazione generica: proprietà Ente sanitario

Indicazione specifica: A.S.S.T. Rhodense

## **FONTI E DOCUMENTI DI RIFERIMENTO**

### **DOCUMENTAZIONE FOTOGRAFICA [1 / 6]**

Genere: documentazione allegata

Tipo: fotografia digitale colore

Autore: Muzzin, Silvia

Data: 2013/03/27

Ente proprietario: Istituto per la Storia dell'Arte Lombarda

Codice identificativo: DSC\_0001

Specifiche: Foto di contesto

Visibilità immagine: 2

Nome del file originale: OA-C0110-00859\_06.JPG

### **DOCUMENTAZIONE FOTOGRAFICA [2 / 6]**

Codice univoco della risorsa: SC\_OA\_C0110-00859\_IMG-0000471264

Genere: documentazione allegata

Tipo: fotografia digitale colore

Autore: Muzzin, Silvia

Data: 2013/03/27

Ente proprietario: Istituto per la Storia dell'Arte Lombarda

Codice identificativo: DSC\_0445

Note: intero recto

Nome del file originale: OA-C0110-00859\_01.JPG

### **DOCUMENTAZIONE FOTOGRAFICA [3 / 6]**

Codice univoco della risorsa: SC\_OA\_C0110-00859\_IMG-0000471265

Genere: documentazione allegata

Tipo: fotografia digitale colore

Autore: Muzzin, Silvia

Data: 2013/03/27

Ente proprietario: Istituto per la Storia dell'Arte Lombarda

Codice identificativo: DSC\_0195

Note: particolare

Nome del file originale: OA-C0110-00859\_02.JPG

**DOCUMENTAZIONE FOTOGRAFICA [4 / 6]**

Codice univoco della risorsa: SC\_OA\_C0110-00859\_IMG-0000471266

Genere: documentazione allegata

Tipo: fotografia digitale colore

Autore: Muzzin, Silvia

Data: 2013/03/27

Ente proprietario: Istituto per la Storia dell'Arte Lombarda

Codice identificativo: DSC\_0196

Note: particolare

Nome del file originale: OA-C0110-00859\_03.JPG

**DOCUMENTAZIONE FOTOGRAFICA [5 / 6]**

Codice univoco della risorsa: SC\_OA\_C0110-00859\_IMG-0000471267

Genere: documentazione allegata

Tipo: fotografia digitale colore

Autore: Muzzin, Silvia

Data: 2013/03/27

Ente proprietario: Istituto per la Storia dell'Arte Lombarda

Codice identificativo: DSC\_0197

Note: particolare

Nome del file originale: OA-C0110-00859\_04.JPG

**DOCUMENTAZIONE FOTOGRAFICA [6 / 6]**

Codice univoco della risorsa: SC\_OA\_C0110-00859\_IMG-0000471268

Genere: documentazione allegata

Tipo: fotografia digitale colore

Autore: Muzzin, Silvia

Data: 2013/03/27

Ente proprietario: Istituto per la Storia dell'Arte Lombarda

Codice identificativo: DSC\_0198

Note: particolare

Nome del file originale: OA-C0110-00859\_05.JPG

## COMPILAZIONE

### COMPILAZIONE

Anno di redazione: 2013

Ente compilatore: Istituto per la Storia dell'Arte Lombarda

Nome: Muzzin, Silvia

Referente scientifico: Zanzottera, Ferdinando