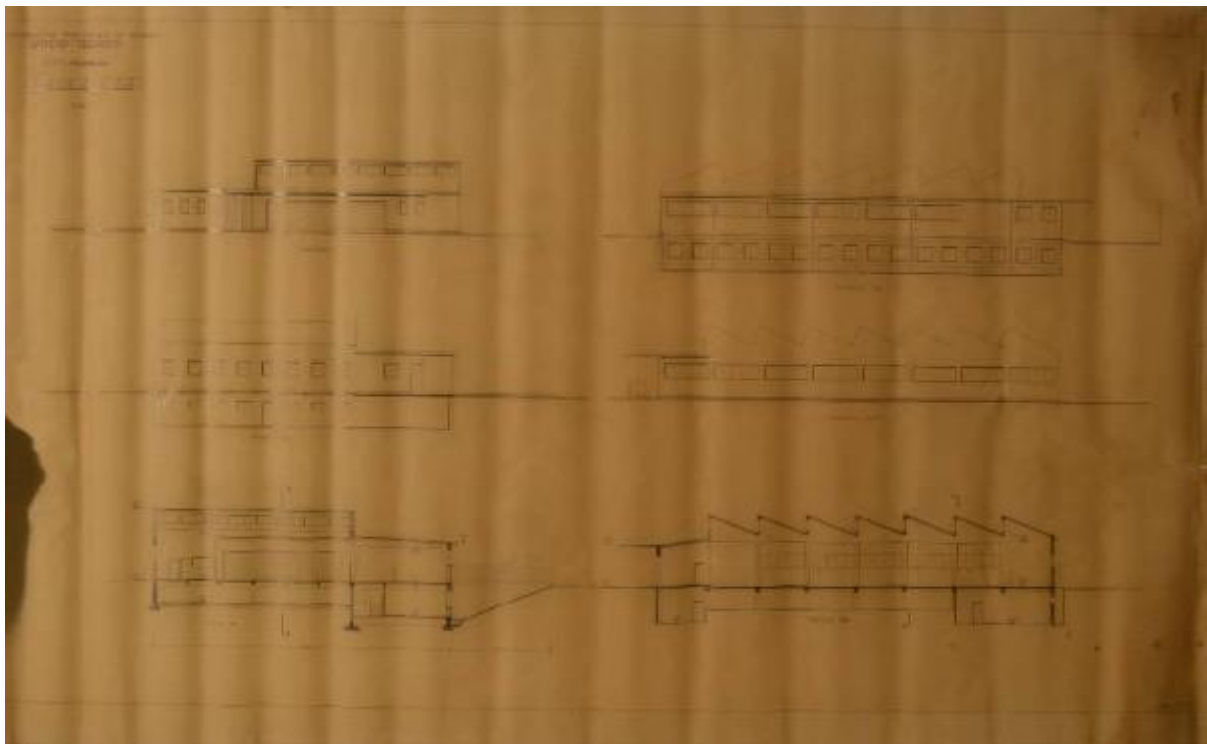


Prospetto e sezione della cucina (fabbricato n. 25) dell'Ospedale Psichiatrico Provinciale di Milano (Mombello)

ambito lombardo



Link risorsa: <https://www.lombardiabeniculturali.it/opere-arte/schede/C0110-00869/>

Scheda SIRBeC: <https://www.lombardiabeniculturali.it/opere-arte/schede-complete/C0110-00869/>

CODICI

Unità operativa: C0110

Numero scheda: 869

Codice scheda: C0110-00869

Tipo scheda: OA

Livello ricerca: I

CODICE UNIVOCO

Codice regione: 03

Numero catalogo generale: 00697772

Ente schedatore: R03/ Istituto per la Storia dell'Arte Lombarda

Ente competente: S27

RELAZIONI

RELAZIONI CON ALTRI BENI [1 / 18]

Tipo relazione: correlazione

Specifiche tipo relazione: correlazione funzionale

Tipo scheda: OA

Codice IDK della scheda correlata: C0110-00701

RELAZIONI CON ALTRI BENI [2 / 18]

Tipo relazione: correlazione

Specifiche tipo relazione: correlazione funzionale

Tipo scheda: OA

Codice IDK della scheda correlata: C0110-00719

RELAZIONI CON ALTRI BENI [3 / 18]

Tipo relazione: correlazione

Specifiche tipo relazione: correlazione funzionale

Tipo scheda: OA

Codice IDK della scheda correlata: C0110-00720

RELAZIONI CON ALTRI BENI [4 / 18]

Tipo relazione: correlazione

Specifiche tipo relazione: correlazione funzionale

Tipo scheda: OA

Codice IDK della scheda correlata: C0110-00721

RELAZIONI CON ALTRI BENI [5 / 18]

Tipo relazione: correlazione

Specifiche tipo relazione: correlazione funzionale

Tipo scheda: OA

Codice IDK della scheda correlata: C0110-00726

RELAZIONI CON ALTRI BENI [6 / 18]

Tipo relazione: correlazione

Specifiche tipo relazione: correlazione funzionale

Tipo scheda: OA

Codice IDK della scheda correlata: C0110-00727

RELAZIONI CON ALTRI BENI [7 / 18]

Tipo relazione: correlazione

Specifiche tipo relazione: correlazione funzionale

Tipo scheda: OA

Codice IDK della scheda correlata: C0110-00729

RELAZIONI CON ALTRI BENI [8 / 18]

Tipo relazione: correlazione

Specifiche tipo relazione: correlazione funzionale

Tipo scheda: OA

Codice IDK della scheda correlata: C0110-00826

RELAZIONI CON ALTRI BENI [9 / 18]

Tipo relazione: correlazione

Specifiche tipo relazione: correlazione funzionale

Tipo scheda: OA

Codice IDK della scheda correlata: C0110-00834

RELAZIONI CON ALTRI BENI [10 / 18]

Tipo relazione: correlazione

Specifiche tipo relazione: correlazione funzionale

Tipo scheda: OA

Codice IDK della scheda correlata: C0110-00835

RELAZIONI CON ALTRI BENI [11 / 18]

Tipo relazione: correlazione

Specifiche tipo relazione: correlazione funzionale

Tipo scheda: OA

Codice IDK della scheda correlata: C0110-00837

RELAZIONI CON ALTRI BENI [12 / 18]

Tipo relazione: correlazione

Specifiche tipo relazione: correlazione funzionale

Tipo scheda: OA

Codice IDK della scheda correlata: C0110-00843

RELAZIONI CON ALTRI BENI [13 / 18]

Tipo relazione: correlazione

Specifiche tipo relazione: correlazione funzionale

Tipo scheda: OA

Codice IDK della scheda correlata: C0110-00845

RELAZIONI CON ALTRI BENI [14 / 18]

Tipo relazione: correlazione

Specifiche tipo relazione: correlazione funzionale

Tipo scheda: OA

Codice IDK della scheda correlata: C0110-00846

RELAZIONI CON ALTRI BENI [15 / 18]

Tipo relazione: correlazione

Specifiche tipo relazione: correlazione funzionale

Tipo scheda: OA

Codice IDK della scheda correlata: C0110-00865

RELAZIONI CON ALTRI BENI [16 / 18]

Tipo relazione: correlazione

Specifiche tipo relazione: correlazione funzionale

Tipo scheda: OA

Codice IDK della scheda correlata: C0110-00867

RELAZIONI CON ALTRI BENI [17 / 18]

Tipo relazione: correlazione

Specifiche tipo relazione: correlazione funzionale

Tipo scheda: OA

Codice IDK della scheda correlata: C0110-00878

RELAZIONI CON ALTRI BENI [18 / 18]

Tipo relazione: correlazione

Specifiche tipo relazione: correlazione funzionale

Tipo scheda: OA

Codice IDK della scheda correlata: C0110-00881

OGGETTO

Categoria dell'oggetto: disegno

OGGETTO

Definizione: progetto

Identificazione: elemento d'insieme

QUANTITA'

Numero: 2

Disponibilità del bene: reale

SOGGETTO

Categoria generale: cartografia

Identificazione

prospetto e sezione della cucina (fabbricato n. 25) dell'Ospedale Psichiatrico Provinciale di Milano (Mombello)

LOCALIZZAZIONE GEOGRAFICO-AMMINISTRATIVA

INDICAZIONE DEL CONTENITORE FISICO

Codice del contenitore fisico: 27104

Categoria del contenitore fisico: architettura

LOCALIZZAZIONE GEOGRAFICO-AMMINISTRATIVA ATTUALE

Stato: Italia

Regione: Lombardia

Provincia: MI

Nome provincia: Milano

COLLOCAZIONE SPECIFICA

Tipologia: ospedale

Denominazione: Ospedale Salvini

Indirizzo: Viale Forlanini, 121

CRONOLOGIA

CRONOLOGIA GENERICA

Secolo: sec. XX

CRONOLOGIA SPECIFICA

Da: 1958

A: 1958

Motivazione cronologia: data

DEFINIZIONE CULTURALE

AMBITO CULTURALE

Denominazione: ambito lombardo

Riferimento all'intervento: esecuzione

Motivazione dell'attribuzione: contesto

DATI TECNICI

MATERIA E TECNICA

Materia: carta

Tecnica: matita

MISURE

Parte: intero

Unità: mm

Altezza: 745

Larghezza: 125

DATI ANALITICI

DESCRIZIONE

Indicazioni sull'oggetto

I prospetti, in scala 1:100, si riferiscono alla nuova cucina dell'Ospedale Psichiatrico Provinciale di Milano (Mombello). I quattro prospetti sono accompagnati da due sezioni: lo stabile è a un piano più l'interrato ed è coperto da un tetto a più falde.

Indicazioni sul soggetto

Cartografia: prospetto della cucina dell'Ospedale Psichiatrico Provinciale di Milano (Mombello); sezione della cucina dell'Ospedale Psichiatrico Provinciale di Milano (Mombello).

ISCRIZIONI [1 / 2]

Classe di appartenenza: documentaria

Tecnica di scrittura: a inchiostro/ a matita

Tipo di caratteri: lettere capitali e numeri arabi

Posizione: in alto a sinistra

Trascrizione

AMMINISTRAZIONE PROVINCIALE DI MILANO/ UFFICIO TECNICO/ O.P.P. - MOMBELLO/ NUOVA CUCINA/ 1:100

ISCRIZIONI [2 / 2]

Classe di appartenenza: documentaria

Tecnica di scrittura: a inchiostro

Tipo di caratteri: corsivo e numeri arabi

Posizione: in basso a destra

Trascrizione: (...) 3/11/58

Notizie storico-critiche: La sigla del disegnatore è illeggibile.

CONSERVAZIONE

STATO DI CONSERVAZIONE

Riferimento alla parte: intero

Data: 2013

Stato di conservazione: buono

Indicazioni specifiche: Macchie, imbrunimento del supporto al recto e al verso; piegature.

Fonte: osservazione diretta

CONDIZIONE GIURIDICA E VINCOLI

CONDIZIONE GIURIDICA

Indicazione generica: proprietà Ente sanitario

Indicazione specifica: A.S.S.T. Rhodense

FONTI E DOCUMENTI DI RIFERIMENTO

DOCUMENTAZIONE FOTOGRAFICA [1 / 6]

Genere: documentazione allegata

Tipo: fotografia digitale colore

Autore: Muzzin, Silvia

Data: 2013/03/28

Ente proprietario: Istituto per la Storia dell'Arte Lombarda

Codice identificativo: DSC_0001

Specifiche: Foto di contesto

Visibilità immagine: 2

Nome del file originale: OA-C0110-00869_06.JPG

DOCUMENTAZIONE FOTOGRAFICA [2 / 6]

Codice univoco della risorsa: SC_OA_C0110-00869_IMG-0000471319

Genere: documentazione allegata

Tipo: fotografia digitale colore

Autore: Muzzin, Silvia

Data: 2013/03/28

Ente proprietario: Istituto per la Storia dell'Arte Lombarda

Codice identificativo: DSC_0033

Note: particolare

Nome del file originale: OA-C0110-00869_02.JPG

DOCUMENTAZIONE FOTOGRAFICA [3 / 6]

Codice univoco della risorsa: SC_OA_C0110-00869_IMG-0000471318

Genere: documentazione allegata

Tipo: fotografia digitale colore

Autore: Muzzin, Silvia

Data: 2013/03/28

Ente proprietario: Istituto per la Storia dell'Arte Lombarda

Codice identificativo: DSC_0504

Note: intero recto

Nome del file originale: OA-C0110-00869_01.JPG

DOCUMENTAZIONE FOTOGRAFICA [4 / 6]

Codice univoco della risorsa: SC_OA_C0110-00869_IMG-0000471320

Genere: documentazione allegata

Tipo: fotografia digitale colore

Autore: Muzzin, Silvia

Data: 2013/03/28

Ente proprietario: Istituto per la Storia dell'Arte Lombarda

Codice identificativo: DSC_0034

Note: particolare

Nome del file originale: OA-C0110-00869_03.JPG

DOCUMENTAZIONE FOTOGRAFICA [5 / 6]

Codice univoco della risorsa: SC_OA_C0110-00869_IMG-0000471321

Genere: documentazione allegata

Tipo: fotografia digitale colore

Autore: Muzzin, Silvia

Data: 2013/03/28

Ente proprietario: Istituto per la Storia dell'Arte Lombarda

Codice identificativo: DSC_0035

Note: particolare

Nome del file originale: OA-C0110-00869_04.JPG

DOCUMENTAZIONE FOTOGRAFICA [6 / 6]

Codice univoco della risorsa: SC_OA_C0110-00869_IMG-0000471322

Genere: documentazione allegata

Tipo: fotografia digitale colore

Autore: Muzzin, Silvia

Data: 2013/03/28

Ente proprietario: Istituto per la Storia dell'Arte Lombarda

Codice identificativo: DSC_0058

Note: particolare

Nome del file originale: OA-C0110-00869_05.JPG

COMPILAZIONE

COMPILAZIONE

Anno di redazione: 2013

Ente compilatore: Istituto per la Storia dell'Arte Lombarda

Nome: Muzzin, Silvia

Referente scientifico: Zanzottera, Ferdinando