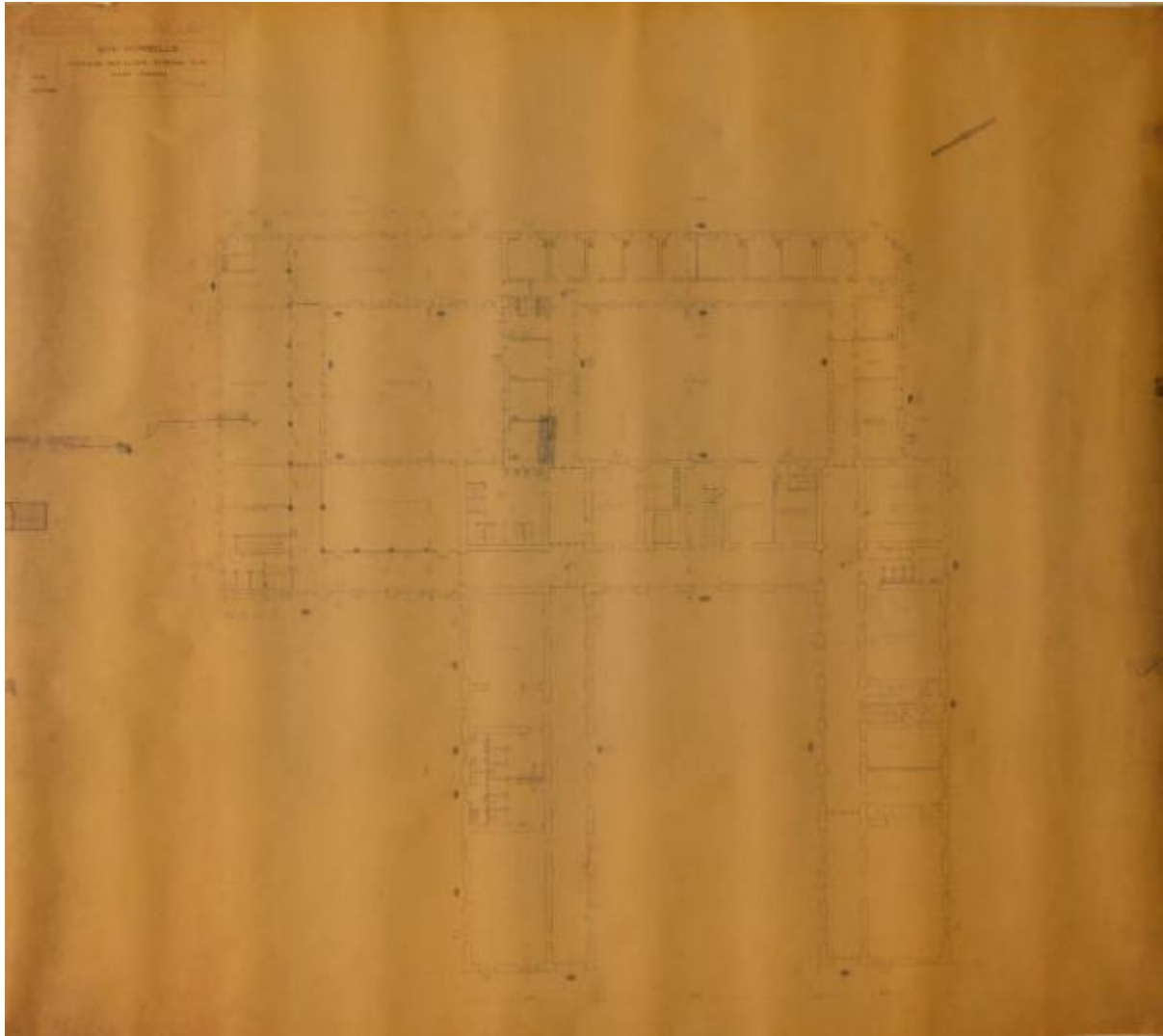


# Pianta del padiglione Serafino Biffi dell'Ospedale Psichiatrico Provinciale di Milano (Mombello)

ambito lombardo



Link risorsa: <https://www.lombardiabeniculturali.it/opere-arte/schede/C0110-00873/>

Scheda SIRBeC: <https://www.lombardiabeniculturali.it/opere-arte/schede-complete/C0110-00873/>

## CODICI

Unità operativa: C0110

Numero scheda: 873

Codice scheda: C0110-00873

Tipo scheda: OA

Livello ricerca: I

### CODICE UNIVOCO

Codice regione: 03

Numero catalogo generale: 00697776

Ente schedatore: R03/ Istituto per la Storia dell'Arte Lombarda

Ente competente: S27

## RELAZIONI

### RELAZIONI CON ALTRI BENI [1 / 2]

Tipo relazione: correlazione

Specifiche tipo relazione: correlazione funzionale

Tipo scheda: OA

Codice IDK della scheda correlata: C0110-00825

### RELAZIONI CON ALTRI BENI [2 / 2]

Tipo relazione: correlazione

Specifiche tipo relazione: correlazione funzionale

Tipo scheda: OA

Codice IDK della scheda correlata: C0110-00874

## OGGETTO

Categoria dell'oggetto: disegno

### OGGETTO

Definizione: pianta

Identificazione: elemento d'insieme

Disponibilità del bene: reale

## **SOGGETTO**

Categoria generale: cartografia

Identificazione: pianta del padiglione Serafino Biffi dell'Ospedale Psichiatrico Provinciale di Milano (Mombello)

## **LOCALIZZAZIONE GEOGRAFICO-AMMINISTRATIVA**

### **INDICAZIONE DEL CONTENITORE FISICO**

Codice del contenitore fisico: 27104

Categoria del contenitore fisico: architettura

### **LOCALIZZAZIONE GEOGRAFICO-AMMINISTRATIVA ATTUALE**

Stato: Italia

Regione: Lombardia

Provincia: MI

Nome provincia: Milano

### **COLLOCAZIONE SPECIFICA**

Tipologia: ospedale

Denominazione: Ospedale Salvini

Indirizzo: Viale Forlanini, 121

## **CRONOLOGIA**

### **CRONOLOGIA GENERICA**

Secolo: sec. XX

### **CRONOLOGIA SPECIFICA**

Da: 1963

A: 1963

Motivazione cronologia: data

## **DEFINIZIONE CULTURALE**

### **AMBITO CULTURALE**

Denominazione: ambito lombardo

Riferimento all'intervento: esecuzione

Motivazione dell'attribuzione: contesto

## DATI TECNICI

### MATERIA E TECNICA

Materia: carta

Tecnica: inchiostro

### MISURE

Parte: intero

Unità: mm

Altezza: 1248

Larghezza: 1387

## DATI ANALITICI

### DESCRIZIONE

Indicazioni sull'oggetto

La pianta, in scala 1:100, si riferisce al piano terreno del padiglione Serafino Biffi dell'Ospedale Psichiatrico Provinciale di Milano (Mombello). Il fabbricato è molto ampio, costituito da un corpo a "U", che si aggancia su una doppia corte.

Indicazioni sul soggetto

Cartografia: pianta del padiglione Serafino Biffi dell'Ospedale Psichiatrico Provinciale di Milano (Mombello).

### ISCRIZIONI

Classe di appartenenza: documentaria

Tecnica di scrittura: a matita

Tipo di caratteri: lettere capitali e numeri arabi

Posizione: in alto a sinistra

Trascrizione

AMMINISTRAZIONE PROVINCIALE DI MILANO/ UFFICIO TECNICO/ O.P.P. MOMBELLO/ RIORDINO PADIGLIONE SERAFINO BIFFI/ PIANO TERRENO/ SCALA 1:100/ DATA 19-7-1963

Notizie storico-critiche: Il disegno è firmato, ma la grafia è illeggibile.

## CONSERVAZIONE

### STATO DI CONSERVAZIONE

Riferimento alla parte: intero

Data: 2013

Stato di conservazione: buono

Indicazioni specifiche: Imbrunimento del supporto al recto e al verso; piccole rotture del supporto.

Fonte: osservazione diretta

## CONDIZIONE GIURIDICA E VINCOLI

### CONDIZIONE GIURIDICA

Indicazione generica: proprietà Ente sanitario

Indicazione specifica: A.S.S.T. Rhodense

## FONTI E DOCUMENTI DI RIFERIMENTO

### DOCUMENTAZIONE FOTOGRAFICA [1 / 6]

Genere: documentazione allegata

Tipo: fotografia digitale colore

Autore: Muzzin, Silvia

Data: 2013/03/29

Ente proprietario: Istituto per la Storia dell'Arte Lombarda

Codice identificativo: DSC\_0001

Specifiche: Foto di contesto

Visibilità immagine: 2

Nome del file originale: OA-C0110-00873\_06.JPG

### DOCUMENTAZIONE FOTOGRAFICA [2 / 6]

Codice univoco della risorsa: SC\_OA\_C0110-00873\_IMG-0000471342

Genere: documentazione allegata

Tipo: fotografia digitale colore

Autore: Muzzin, Silvia

Data: 2013/03/29

Ente proprietario: Istituto per la Storia dell'Arte Lombarda

Codice identificativo: DSC\_0537

Note: intero recto

Nome del file originale: OA-C0110-00873\_01.JPG

### DOCUMENTAZIONE FOTOGRAFICA [3 / 6]

Codice univoco della risorsa: SC\_OA\_C0110-00873\_IMG-0000471343

Genere: documentazione allegata

Tipo: fotografia digitale colore

Autore: Muzzin, Silvia

Data: 2013/03/29

Ente proprietario: Istituto per la Storia dell'Arte Lombarda

Codice identificativo: DSC\_0161

Note: particolare

Nome del file originale: OA-C0110-00873\_02.JPG

**DOCUMENTAZIONE FOTOGRAFICA [4 / 6]**

Codice univoco della risorsa: SC\_OA\_C0110-00873\_IMG-0000471344

Genere: documentazione allegata

Tipo: fotografia digitale colore

Autore: Muzzin, Silvia

Data: 2013/03/29

Ente proprietario: Istituto per la Storia dell'Arte Lombarda

Codice identificativo: DSC\_0162

Note: particolare

Nome del file originale: OA-C0110-00873\_03.JPG

**DOCUMENTAZIONE FOTOGRAFICA [5 / 6]**

Codice univoco della risorsa: SC\_OA\_C0110-00873\_IMG-0000471345

Genere: documentazione allegata

Tipo: fotografia digitale colore

Autore: Muzzin, Silvia

Data: 2013/03/29

Ente proprietario: Istituto per la Storia dell'Arte Lombarda

Codice identificativo: DSC\_0164

Note: particolare

Nome del file originale: OA-C0110-00873\_04.JPG

**DOCUMENTAZIONE FOTOGRAFICA [6 / 6]**

Codice univoco della risorsa: SC\_OA\_C0110-00873\_IMG-0000471346

Genere: documentazione allegata

Tipo: fotografia digitale colore

Autore: Muzzin, Silvia

Data: 2013/03/29

Ente proprietario: Istituto per la Storia dell'Arte Lombarda

Codice identificativo: DSC\_0165

Note: particolare

Nome del file originale: OA-C0110-00873\_05.JPG

## COMPILAZIONE

### COMPILAZIONE

Anno di redazione: 2013

Ente compilatore: Istituto per la Storia dell'Arte Lombarda

Nome: Muzzin, Silvia

Referente scientifico: Zanzottera, Ferdinando