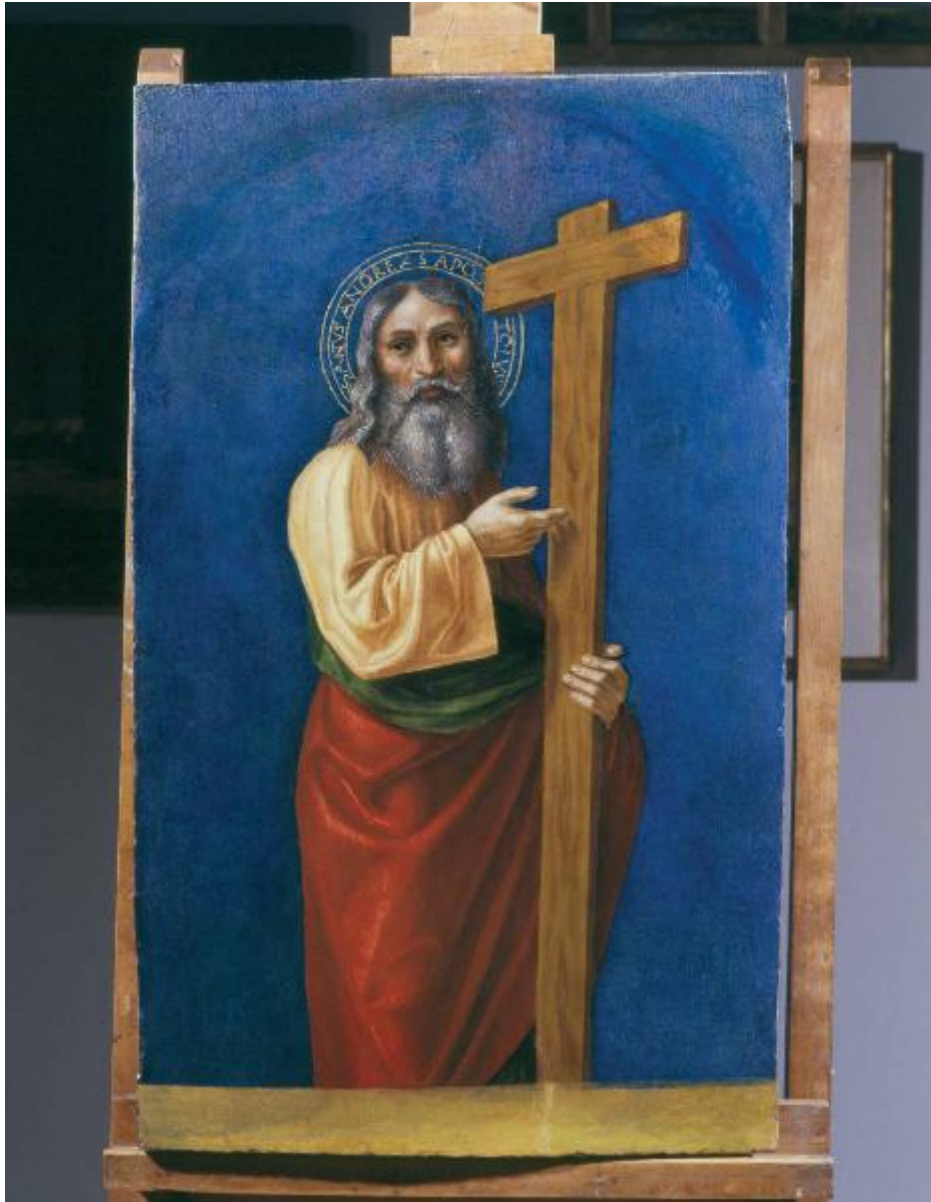


# Sant'Andrea

Boselli Antonio



Link risorsa: <https://www.lombardiabeniculturali.it/opere-arte/schede/C0150-00053/>

Scheda SIRBeC: <https://www.lombardiabeniculturali.it/opere-arte/schede-complete/C0150-00053/>

## CODICI

Unità operativa: C0150

Numero scheda: 53

Codice scheda: C0150-00053

Tipo scheda: OA

Livello ricerca: P

### CODICE UNIVOCO

Codice regione: 03

Numero catalogo generale: 02157882

Ente schedatore: R03/ Accademia Carrara

Ente competente: S27

## RELAZIONI

### RELAZIONI CON ALTRI BENI [1 / 4]

Tipo relazione: correlazione

Specifiche tipo relazione: correlazione stilistica

Tipo scheda: OA

Codice IDK della scheda correlata: C0150-00051

### RELAZIONI CON ALTRI BENI [2 / 4]

Tipo relazione: correlazione

Specifiche tipo relazione: correlazione stilistica

Tipo scheda: OA

Codice IDK della scheda correlata: C0150-00052

### RELAZIONI CON ALTRI BENI [3 / 4]

Tipo relazione: correlazione

Specifiche tipo relazione: correlazione stilistica

Tipo scheda: OA

Codice IDK della scheda correlata: C0150-00054

### RELAZIONI CON ALTRI BENI [4 / 4]

Tipo relazione: correlazione

Specifiche tipo relazione: correlazione stilistica

Tipo scheda: OA

Codice IDK della scheda correlata: C0150-00055

## OGGETTO

Categoria dell'oggetto: pittura

### OGGETTO

Definizione: scomparto di polittico

Identificazione: elemento d'insieme

Disponibilità del bene: reale

### SOGGETTO

Categoria generale: sacro

Identificazione: Sant'Andrea

## LOCALIZZAZIONE GEOGRAFICO-AMMINISTRATIVA

### INDICAZIONE DEL CONTENITORE FISICO

Codice del contenitore fisico: 24771

Categoria del contenitore fisico: architettura

### LOCALIZZAZIONE GEOGRAFICO-AMMINISTRATIVA ATTUALE

Stato: Italia

Regione: Lombardia

Provincia: BG

Nome provincia: Bergamo

Codice ISTAT comune: 016024

Comune: Bergamo

### COLLOCAZIONE SPECIFICA

Tipologia: museo

Denominazione: Accademia Carrara

Indirizzo: Piazza Giacomo Carrara

Denominazione struttura conservativa - livello 1: Accademia Carrara

Tipologia struttura conservativa: museo

Altra denominazione [1 / 3]: Palazzo del Conte G. Carrara

Altra denominazione [2 / 3]: Palazzo del Conte G. Carrara

Altra denominazione [3 / 3]: Pinacoteca Carrara

## **ALTRE LOCALIZZAZIONI GEOGRAFICO-AMMINISTRATIVE**

Tipo di localizzazione: luogo di provenienza/collocazione precedente

### **LOCALIZZAZIONE GEOGRAFICO-AMMINISTRATIVA [1 / 3]**

Stato: Italia

Regione: Lombardia

Provincia: BG

Comune: Almenno San Salvatore

### **COLLOCAZIONE SPECIFICA [1 / 3]**

Tipologia: chiesa

Denominazione: Chiesa di S. Maria della Consolazione

Tipo di localizzazione: luogo di provenienza/collocazione precedente

### **LOCALIZZAZIONE GEOGRAFICO-AMMINISTRATIVA [2 / 3]**

Stato: Italia

Regione: Lombardia

Provincia: BG

Comune: Almenno San Salvatore

### **COLLOCAZIONE SPECIFICA [2 / 3]**

Tipologia: chiesa

Denominazione: Chiesa di S. Nicola

Tipo di localizzazione: luogo di provenienza/collocazione precedente

### **LOCALIZZAZIONE GEOGRAFICO-AMMINISTRATIVA [3 / 3]**

Stato: Italia

Regione: Lombardia

Provincia: MI

Comune: Milano

### **COLLOCAZIONE SPECIFICA [3 / 3]**

Denominazione struttura conservativa - livello 1: Collezione privata Lurani Cernuschi

### **DATA [3 / 3]**

Data uscita: 2006

## DATI PATRIMONIALI E COLLEZIONI

### INVENTARIO

Data: 2016

Numero: 06ACDP046

Transcodifica del numero di inventario: 06ACDP046

## CRONOLOGIA

### CRONOLOGIA GENERICA

Secolo: sec. XVI

### CRONOLOGIA SPECIFICA

Da: 1515

Validità: ca.

A: 1515

Validità: ca.

Motivazione cronologia: bibliografia

## DEFINIZIONE CULTURALE

### AUTORE

Nome di persona o ente: Boselli Antonio

Tipo intestazione: P

Dati anagrafici/Periodo di attività: 1470-1480/ 1518

Codice scheda autore: IC010-03380

Motivazione dell'attribuzione: bibliografia

## DATI TECNICI

### MATERIA E TECNICA

Materia: tavola

Tecnica: pittura a olio

### MISURE

Unità: cm

Altezza: 79

Larghezza: 40

Indicazioni sul soggetto: Personaggi: Sant'Andrea. Attributi: (Sant'Andrea) croce.

## DATI ANALITICI

Notizie storico-critiche

Il dipinto proviene dalla Chiesa di S. Maria della Consolazione ad Almenno San Salvatore. Trasferito in S. Nicola e passato di proprietà ai Lurani Cernuschi, è stato da questi depositato all'Accademia Carrara con un deposito decennale rinnovabile insieme ad altre otto tavole, tutte ascrivibili ad Antonio Boselli. Ad eccezione di una "Madonna col Bambino" di origine ignota, le altre tavole appartengono a due diversi polittici, datati rispettivamente al 1503 e al 1515. Del primo complesso facevano parte il "Battesimo di Cristo" e due tavole con "Sant'Agostino" e "Sant'Antonio Abate" (una lunetta con il "Padre Nostro" risulta dispersa). Il secondo era a due ordini: in basso una statua di "S. Rocco" (sulla quale sembra fosse riportata la data 1515) e due tavole con "San Sebastiano" e "San Cristoforo", in alto la "Madonna in trono" con il presente "Sant'Andrea" e "San Giuseppe". Esistono ancora incertezze sulla reale disposizione delle tavole e sulla loro collocazione cronologica-stilistica.

## CONSERVAZIONE

### STATO DI CONSERVAZIONE

Stato di conservazione: discreto

## RESTAURI E ANALISI

### RESTAURI

Data: 2004-2005

Nome operatore [1 / 3]: Benigni, Antonio

Nome operatore [2 / 3]: Fagnani Sesti, Delfina

Nome operatore [3 / 3]: Sangalli, Alberto

## CONDIZIONE GIURIDICA E VINCOLI

### CONDIZIONE GIURIDICA

Indicazione generica: proprietà privata

## FONTI E DOCUMENTI DI RIFERIMENTO

### DOCUMENTAZIONE FOTOGRAFICA [1 / 2]

Genere: documentazione esistente

Tipo: negativo b/n

Codice identificativo: 06ACDP046

**DOCUMENTAZIONE FOTOGRAFICA [2 / 2]**

Codice univoco della risorsa: SC\_OA\_C0150-00053\_IMG-0000578884

Genere: documentazione allegata

Tipo: diapositiva colore

Codice identificativo: 06ACDP046

Collocazione del file nell'archivio locale: 06ACDP

Nome del file originale: 06ACDP046

**FONTI E DOCUMENTI [1 / 4]**

Genere: documentazione esistente

Tipo: fascicolo

Denominazione: Dichiarazione d'intenti della famiglia Lurani Cernuschi

Data: 2000

Foglio Carta: 18 dicembre

Nome dell'archivio: Accademia Carrara - Archivio

**FONTI E DOCUMENTI [2 / 4]**

Genere: documentazione esistente

Tipo: fascicolo

Denominazione

Controversia con la Curia di Bergamo e richiesta da parte della famiglia Lurani Cernuschi di depositare le opere all'Accademia Carrara

Data: 2004

Nome dell'archivio: Accademia Carrara - Archivio

**FONTI E DOCUMENTI [3 / 4]**

Genere: documentazione esistente

Tipo: fascicolo

Denominazione

Convenzione per il deposito presso l'Accademia Carrara di nove tavole lignee dipinte da Antonio Boselli di proprietà della famiglia Lurani Cernuschi di Milano

Data: 2006

Foglio Carta: 23 marzo

Nome dell'archivio: Accademia Carrara - Archivio

**FONTI E DOCUMENTI [4 / 4]**

Genere: documentazione esistente

Tipo: pieghevole

Autore: Valagussa, Giovanni

Denominazione: Tre polittici ricomposti

Data: 2012

#### **BIBLIOGRAFIA [1 / 2]**

Genere: bibliografia specifica

Autore: Argenti M./ Barachetti G.

Titolo libro o rivista: I pittori bergamaschi. Il Cinquecento

Titolo contributo: Antonio Boselli

Luogo di edizione: Bergamo

Anno di edizione: 1975

Codice scheda bibliografia: C0120-01465

V., pp., nn.: v. I p. 328

#### **BIBLIOGRAFIA [2 / 2]**

Genere: bibliografia specifica

Autore: Museo dono

Titolo libro o rivista: Il Museo in dono. 10 anni di doni, legati, depositi alla Accademia Carrara di Bergamo

Luogo di edizione: Bergamo

Anno di edizione: 2004

Codice scheda bibliografia: C0120-01655

V., pp., nn.: p. 14

#### **MOSTRE**

Titolo: Tre polittici ricomposti

Luogo, sede espositiva, data: Bergamo, Palazzo della Ragione, 24 febbraio - 31 marzo 2012

### **COMPILAZIONE**

#### **COMPILAZIONE**

Anno di redazione: 2014

Ente compilatore: Accademia Carrara

Nome [1 / 2]: Civai, Alessandra



Nome [2 / 2]: Fracassetti, Lisa

Funzionario responsabile: Valagussa, Giovanni

Funzionario responsabile: Rodeschini, Maria Cristina