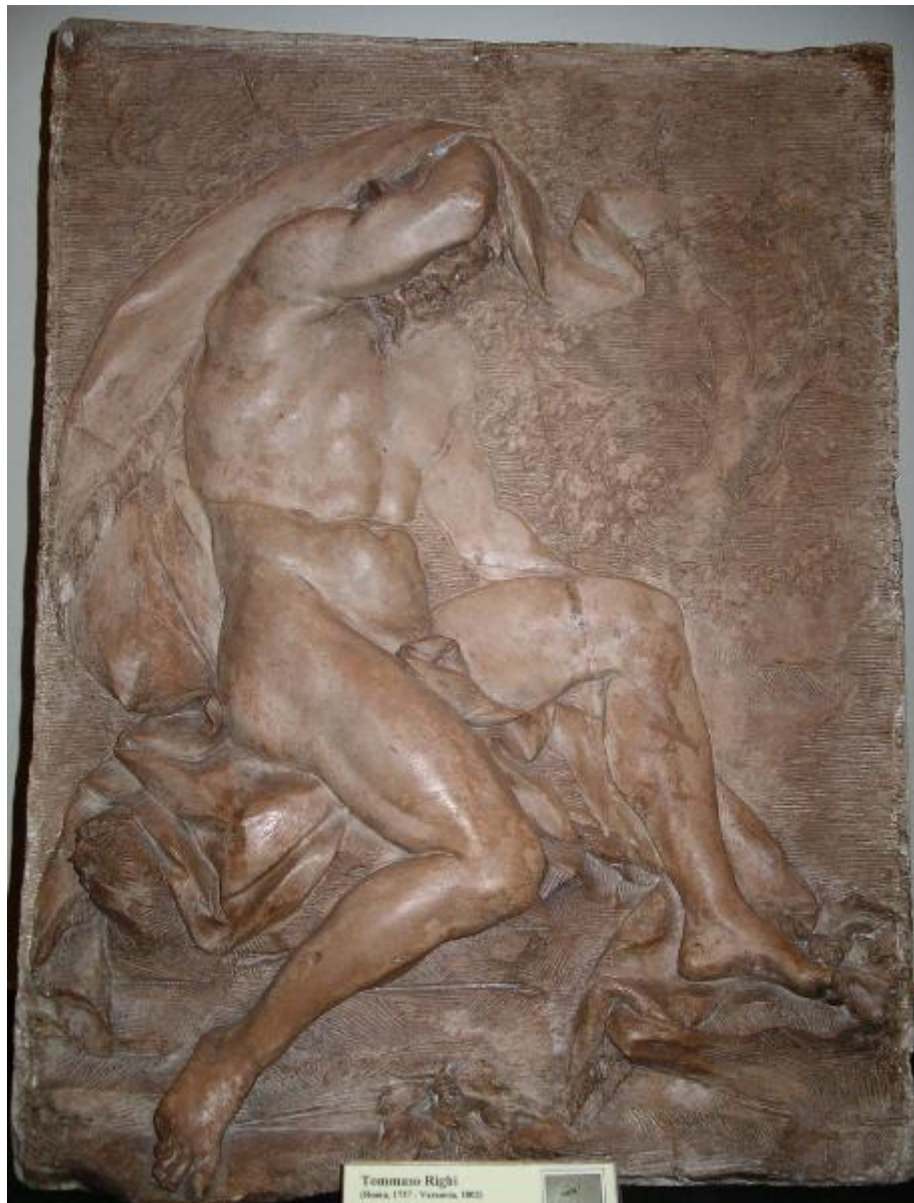


Uomo nudo seduto su una roccia

Righi, Tommaso



Link risorsa: <https://www.lombardiabeniculturali.it/opere-arte/schede/C0150-00221/>

Scheda SIRBeC: <https://www.lombardiabeniculturali.it/opere-arte/schede-complete/C0150-00221/>

CODICI

Unità operativa: C0150

Numero scheda: 221

Codice scheda: C0150-00221

Tipo scheda: OA

Livello ricerca: C

CODICE UNIVOCO

Codice regione: 03

Numero catalogo generale: 02169678

Ente schedatore: R03/ Accademia Carrara

Ente competente: S27

RELAZIONI

RELAZIONI CON ALTRI BENI [1 / 4]

Tipo relazione: correlazione

Tipo scheda: VAL

Codice IDK della scheda correlata: C0150-00021

RELAZIONI CON ALTRI BENI [2 / 4]

Tipo relazione: correlazione

Specifiche tipo relazione: correlazione stilistica

Tipo scheda: OA

Codice IDK della scheda correlata: C0150-00220

RELAZIONI CON ALTRI BENI [3 / 4]

Tipo relazione: correlazione

Specifiche tipo relazione: correlazione stilistica

Tipo scheda: OA

Codice IDK della scheda correlata: C0150-00222

RELAZIONI CON ALTRI BENI [4 / 4]

Tipo relazione: correlazione

Specifiche tipo relazione: correlazione stilistica

Tipo scheda: OA

Codice IDK della scheda correlata: C0150-00223

OGGETTO

Categoria dell'oggetto: scultura

OGGETTO

Definizione: rilievo

Disponibilità del bene: reale

Identificazione: uomo nudo seduto su una roccia

LOCALIZZAZIONE GEOGRAFICO-AMMINISTRATIVA

INDICAZIONE DEL CONTENITORE FISICO

Codice del contenitore fisico: 24771

Categoria del contenitore fisico: architettura

LOCALIZZAZIONE GEOGRAFICO-AMMINISTRATIVA ATTUALE

Stato: Italia

Regione: Lombardia

Provincia: BG

Nome provincia: Bergamo

Codice ISTAT comune: 016024

Comune: Bergamo

COLLOCAZIONE SPECIFICA

Tipologia: museo

Denominazione: Accademia Carrara

Indirizzo: Piazza Giacomo Carrara

Denominazione struttura conservativa - livello 1: Accademia Carrara

Tipologia struttura conservativa: museo

Altra denominazione [1 / 3]: Palazzo del Conte G. Carrara

Altra denominazione [2 / 3]: Palazzo del Conte G. Carrara

Altra denominazione [3 / 3]: Pinacoteca Carrara

ACCESSIBILITA' DEL BENE

Accessibilità: SI

ALTRE LOCALIZZAZIONI GEOGRAFICO-AMMINISTRATIVE

Tipo di localizzazione: luogo di provenienza/collocazione precedente

LOCALIZZAZIONE GEOGRAFICO-AMMINISTRATIVA [1 / 4]

Stato: Italia

Regione: Lazio

Provincia: RM

Comune: Roma

COLLOCAZIONE SPECIFICA [1 / 4]

Denominazione struttura conservativa - livello 1: Collezione privata Volpi di Misurata

Tipo di localizzazione: luogo di provenienza/collocazione precedente

LOCALIZZAZIONE GEOGRAFICO-AMMINISTRATIVA [2 / 4]

Stato: Italia

Regione: Lazio

Provincia: RM

Comune: Roma

COLLOCAZIONE SPECIFICA [2 / 4]

Tipologia: galleria

Denominazione: Galleria L'Antonina

DATA [2 / 4]

Data uscita: 1972

Tipo di localizzazione: luogo di provenienza/collocazione precedente

LOCALIZZAZIONE GEOGRAFICO-AMMINISTRATIVA [3 / 4]

Stato: Italia

Regione: Lazio

Provincia: RM

Comune: Mentana

COLLOCAZIONE SPECIFICA [3 / 4]

Denominazione struttura conservativa - livello 1: Collezione privata Zeri Federico

DATA [3 / 4]

Data ingresso: 1998 ante

Data uscita: 2000

Tipo di localizzazione: luogo di provenienza/collocazione precedente

LOCALIZZAZIONE GEOGRAFICO-AMMINISTRATIVA [4 / 4]

Stato: Italia

Regione: Lombardia

Provincia: BG

Comune: Bergamo

COLLOCAZIONE SPECIFICA [4 / 4]

Tipologia: museo

Denominazione: Accademia Carrara

Denominazione spazio viabilistico: Piazza Giacomo Carrara, 82

Denominazione struttura conservativa - livello 1: Accademia Carrara - Museo

Tipologia struttura conservativa: museo

Specifiche: Salone dell'Alcova

DATI PATRIMONIALI E COLLEZIONI

INVENTARIO

Numero: 98ZR00032

Transcodifica del numero di inventario: 98ZR00032

COLLEZIONI

Denominazione: Fondo Zeri

Nome del collezionista: Zeri, Federico

CRONOLOGIA

CRONOLOGIA GENERICA

Secolo: sec. XVIII

CRONOLOGIA SPECIFICA

Da: 1750

Validità: ca.

A: 1755

Validità: ca.

Motivazione cronologia: bibliografia

Altre datazioni: 1754 ca.

DEFINIZIONE CULTURALE

AUTORE

Nome di persona o ente: Righi, Tommaso

Tipo intestazione: P

Dati anagrafici/Periodo di attività: 1727-1802

Codice scheda autore: C0150-00121

Motivazione dell'attribuzione: sigla

DATI TECNICI

MATERIA E TECNICA

Materia: terracotta

MISURE

Unità: cm

Altezza: 57

Larghezza: 43

Profondità: 10.5

Indicazioni sul soggetto: Figure: uomo nudo. Piante.

DATI ANALITICI

ISCRIZIONI

Tecnica di scrittura: a incisione

Posizione: in basso a destra

Trascrizione: T. R.

Notizie storico-critiche

Il bassorilievo raffigura un'accademia di nudo secondo un procedimento compositivo diffuso più fra i pittori che non fra gli scultori. La figura maschile, perfettamente finita e marcatamente aggettante, è seduta sopra una roccia e si staglia su un fondo essenziale, tracciato sommariamente con la stecca, dove si scorge un albero.

Siglato "T. R." in basso a destra, il rilievo in esame, insieme agli altri tre conservati sempre in Accademia Carrara (nn. inv. 98ZR00031, 98ZR00033-98ZR00034), risale alla fase giovanile di Tommaso Righi, uno dei più tenaci esponenti della cultura barocca romana, ed è databile tra il 1750 e il 1755 circa, al tempo degli stucchi per l'Abbazia di Grottaferrata, eseguiti nel 1754 ("La donazione Federico Zeri", 2000, pp. 68-69).

CONSERVAZIONE

STATO DI CONSERVAZIONE

Data: 2018

Stato di conservazione: discreto

Indicazioni specifiche: lievemente sporco, piccole scheggiature, mancanze nelle dita di entrambi i piedi

CONDIZIONE GIURIDICA E VINCOLI

CONDIZIONE GIURIDICA

Indicazione generica: proprietà Ente pubblico territoriale

Indicazione specifica: Comune di Bergamo

Indirizzo: Piazza Giacomo Matteotti, 3 - 24122 Bergamo

ACQUISIZIONE

Tipo acquisizione: legato

Nome: Zeri, Federico

Data acquisizione: 1998

Luogo acquisizione: RM, Mentana

FONTI E DOCUMENTI DI RIFERIMENTO

DOCUMENTAZIONE FOTOGRAFICA [1 / 2]

Genere: documentazione esistente

Tipo: fotocolor

Codice identificativo: 98ZR00032

DOCUMENTAZIONE FOTOGRAFICA [2 / 2]

Codice univoco della risorsa: SC_OA_C0150-00221_IMG-0000579159

Genere: documentazione allegata

Tipo: fotografia digitale colore

Codice identificativo: 98ZR00032

Collocazione del file nell'archivio locale: 98ZR

Nome del file originale: 98ZR00032

BIBLIOGRAFIA [1 / 4]

Genere: bibliografia specifica

Autore: Zeri F.

Titolo libro o rivista: Antologia di Belle Arti

Titolo contributo: Appunti su Tomaso Righi

Anno di edizione: 1985

Codice scheda bibliografia: C0150-02209

V., pp., nn.: pp. 56-57

BIBLIOGRAFIA [2 / 4]

Genere: bibliografia specifica

Autore: Conoscitore arte

Titolo libro o rivista: Il conoscitore d'arte: sculture dal XV al XIX secolo della collezione di Federico Zeri

Luogo di edizione: Milano

Anno di edizione: 1989

Codice scheda bibliografia: C0150-02194

V., pp., nn.: pp. 58-59 n. 22

BIBLIOGRAFIA [3 / 4]

Genere: bibliografia specifica

Autore: Donazione Federico Zeri

Titolo libro o rivista: La donazione Federico Zeri: cinquanta sculture per Bergamo

Luogo di edizione: Bergamo

Anno di edizione: 2000

Codice scheda bibliografia: C0110-00028

V., pp., nn.: pp. 68-69

BIBLIOGRAFIA [4 / 4]

Genere: bibliografia specifica

Autore: Capolavoro non

Titolo libro o rivista: Il capolavoro non esiste

Luogo di edizione: Torino

Anno di edizione: 2011

Codice scheda bibliografia: C0150-02211

V., pp., nn.: n. 29

MOSTRE [1 / 3]

Titolo: Il conoscitore d'arte: sculture dal XV al XIX secolo della collezione di Federico Zeri

Numero opera nel catalogo: n. 22

Luogo, sede espositiva, data [1 / 2]: Milano, Museo Poldi Pezzoli, 10 marzo - 14 maggio 1989

Luogo, sede espositiva, data [2 / 2]: Bergamo, Accademia Carrara, 3 giugno - 23 luglio 1989

MOSTRE [2 / 3]

Titolo: La Donazione Federico Zeri. Cinquanta sculture per Bergamo

Luogo, sede espositiva, data: Bergamo, Palazzo della Ragione, 30 marzo - 25 giugno 2000

MOSTRE [3 / 3]

Titolo: Il capolavoro non esiste

Numero opera nel catalogo: n. 29

Luogo, sede espositiva, data: Bressanone, Museo diocesano, 14 maggio-28 agosto 2011

COMPILAZIONE

COMPILAZIONE

Anno di redazione: 2018

Ente compilatore: Accademia Carrara

Nome [1 / 2]: Civai, Alessandra

Nome [2 / 2]: Fracassetti, Lisa

Funzionario responsabile: Plebani, Paolo