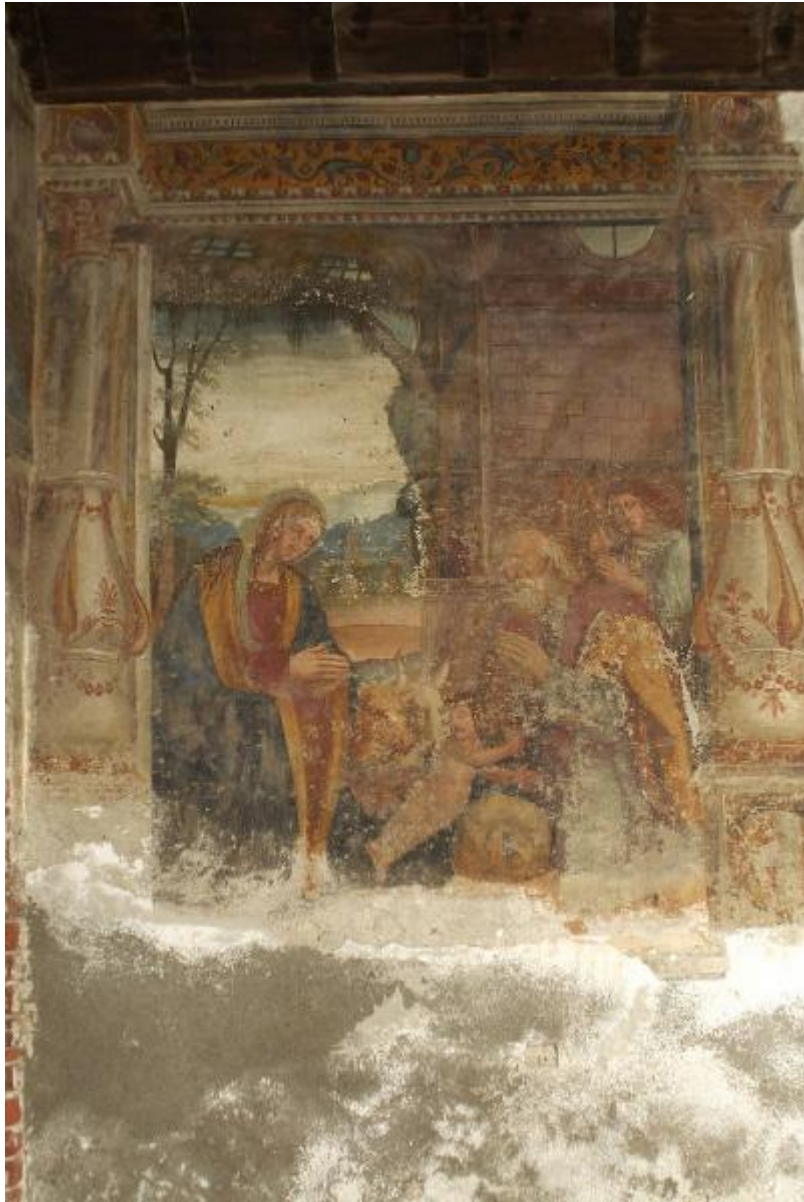


ADORAZIONE DEL BAMBINO

De Donati, Bernardino (bottega)



Link risorsa: <https://www.lombardiabenculturali.it/opere-arte/schede/CO170-00557/>

Scheda SIRBeC: <https://www.lombardiabenculturali.it/opere-arte/schede-complete/CO170-00557/>

CODICI

Unità operativa: CO170

Numero scheda: 557

Codice scheda: CO170-00557

Tipo scheda: OA

Livello ricerca: P

CODICE UNIVOCO

Codice regione: 03

Ente schedatore: R03/ Provincia di Como

Ente competente: S27

RELAZIONI

RELAZIONI CON ALTRI BENI [1 / 3]

Specifiche tipo relazione: Data: 1998

Tipo scheda: A

RELAZIONI CON ALTRI BENI [2 / 3]

Tipo relazione: scheda contenitore

Specifiche tipo relazione: Data/Autori: 2007 - Catalano M.

Tipo scheda: A

RELAZIONI CON ALTRI BENI [3 / 3]

Tipo relazione: correlazione

Tipo scheda: OA

OGGETTO

Categoria dell'oggetto: pittura

OGGETTO

Definizione: dipinto murale

Identificazione: ciclo

Disponibilità del bene: reale

SOGGETTO

Categoria generale: sacro

Identificazione: ADORAZIONE DEL BAMBINO

LOCALIZZAZIONE GEOGRAFICO-AMMINISTRATIVA

INDICAZIONE DEL CONTENITORE FISICO

Codice del contenitore fisico: 6479

Categoria del contenitore fisico: architettura

LOCALIZZAZIONE GEOGRAFICO-AMMINISTRATIVA ATTUALE

Stato: Italia

Regione: Lombardia

Provincia: CO

Nome provincia: Como

Codice ISTAT comune: 013249

Comune: Gravedona ed Uniti

Altra località: Valle della Madonna (mappa catastale)

COLLOCAZIONE SPECIFICA

Tipologia: convento (ex)

Qualificazione: agostiniano

Denominazione: Convento di S. Maria delle Grazie

Indirizzo: Via San Gusmeo, 11

Collocazione originaria: SI

Altra denominazione [1 / 4]: Chiostro e fabbricato attiguo alla Chiesa di S. Maria delle Grazie

Altra denominazione [2 / 4]: Chiostro annesso all'ex Convento degli Agostiniani

Altra denominazione [3 / 4]: Chiostro e fabbricato attiguo alla Chiesa di S. Maria delle Grazie, detta del Convento

Altra denominazione [4 / 4]: Convento degli Eremitani

CRONOLOGIA

CRONOLOGIA GENERICA

Secolo: sec. XVI

Frazione di secolo: primo quarto

CRONOLOGIA SPECIFICA

Da: 1500

Validità: post

A: 1524

Validità: ante

Motivazione cronologia: bibliografia

DEFINIZIONE CULTURALE

AUTORE

Nome di persona o ente: De Donati, Bernardino

Tipo intestazione: P

Dati anagrafici/Periodo di attività: 1510 ante-1530/1531

Codice scheda autore: CO220-00001

Riferimento all'autore: bottega

Motivazione dell'attribuzione: bibliografia

DATI TECNICI

MATERIA E TECNICA

Materia: affresco

MISURE

Altezza: 220

Larghezza: 160

Indicazioni sul soggetto

PERSONAGGI:Gesù bambino;Madonna;san Giuseppe.FIGURE:angelo
musicante.ANIMALI:bue;asino.PAESAGGIO:paesaggio con alberi e torri.COSTRUZIONI:edificio in mattoni.ELEMENTI
ARCHITETTONICI:quadratura della scena con trabeazione classicheggiante e colonne mistilinee

CONSERVAZIONE

STATO DI CONSERVAZIONE

Data: 2007

Stato di conservazione: mediocre

Indicazioni specifiche: cadute di colore, intonaco instabile, manca la parte bassa della scena

Fonte: dati verificati in sopralluogo

CONDIZIONE GIURIDICA E VINCOLI

CONDIZIONE GIURIDICA

Indicazione generica: proprietà Ente ecclesiastico

Indicazione specifica: Chiesa di S. Vincenzo

Indirizzo: Gravedona

FONTI E DOCUMENTI DI RIFERIMENTO

DOCUMENTAZIONE FOTOGRAFICA

Codice univoco della risorsa: SC_OA_CO170-00557_IMG-0000173005

Genere: documentazione allegata

Tipo: immagine digitale

Codice identificativo: CO17AL0089

Nome del file originale: CO17AL0089.jpg

BIBLIOGRAFIA

Genere: bibliografia specifica

Autore: Rossi M. /Rovetta A.

Titolo contributo: Gravedona. Chiesa e Convento di Santa Maria delle Grazie

Luogo di edizione: Milano

Anno di edizione: 1988

Codice scheda bibliografia: CO170-00002

V., pp., nn.: pp. 187-188 n.33.17

V., tavv., figg.: tav. 33.17

COMPILAZIONE

COMPILAZIONE

Anno di redazione: 2007

Ente compilatore: Provincia di Como

Nome: Casero, C.

Funzionario responsabile: Catalano, Michela