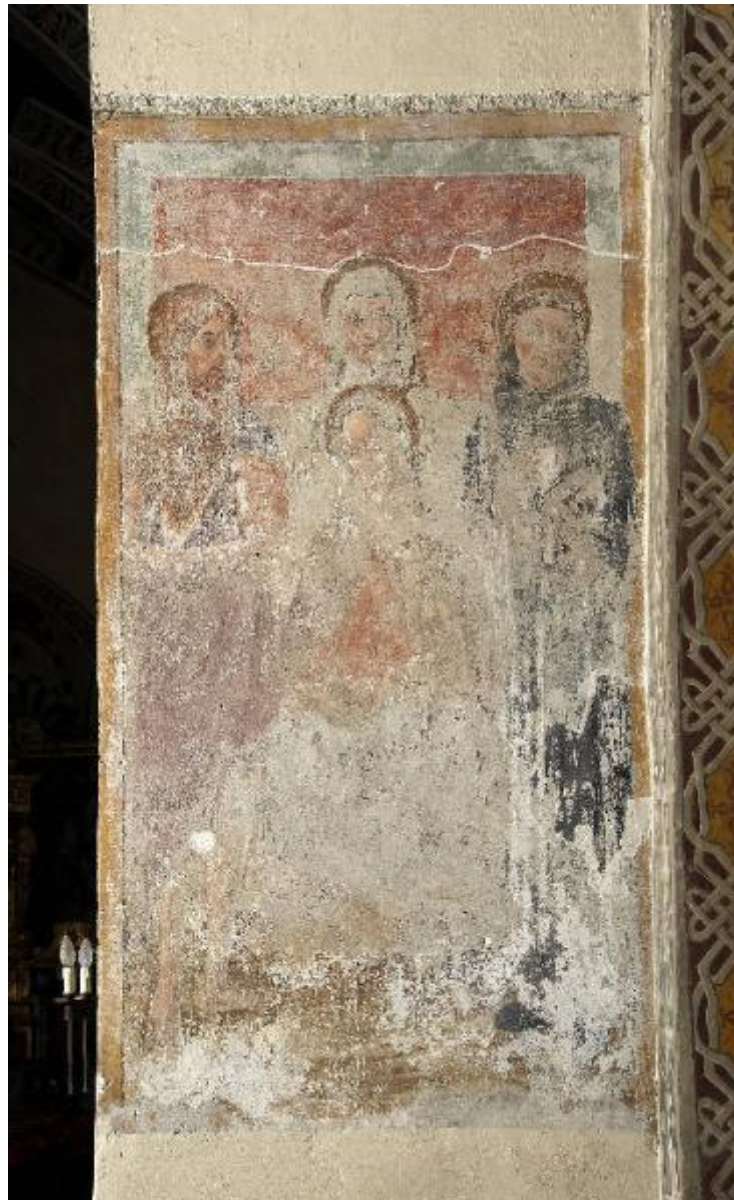


# MADONNA CON BAMBINO IN TRONO CON SAN GIOVANNI BATTISTA, SANTA MONACA ? E SAN NICOLA DATOLENTINO

ambito lombardo



Link risorsa: <https://www.lombardiabeniculturali.it/opere-arte/schede/CO220-00594/>

Scheda SIRBeC: <https://www.lombardiabeniculturali.it/opere-arte/schede-complete/CO220-00594/>

## CODICI

Unità operativa: CO220

Numero scheda: 594

Codice scheda: CO220-00594

Tipo scheda: OA

Livello ricerca: P

## CODICE UNIVOCO

Codice regione: 03

Ente schedatore: R03/ Provincia di Como

Ente competente: S27

## RELAZIONI

### RELAZIONI CON ALTRI BENI [1 / 2]

Specifiche tipo relazione: Data: 1998

Tipo scheda: A

### RELAZIONI CON ALTRI BENI [2 / 2]

Tipo relazione: scheda contenitore

Specifiche tipo relazione: Data/Autori: 2007 - Catalano M.

Tipo scheda: A

## OGGETTO

Categoria dell'oggetto: pittura

### OGGETTO

Definizione: dipinto murale

Identificazione: opera isolata

Disponibilità del bene: reale

### SOGGETTO

Categoria generale: sacro

Identificazione

MADONNA CON BAMBINO IN TRONO CON SAN GIOVANNI BATTISTA, SANTA MONACA ? E SAN NICOLA DATOLENTINO

## LOCALIZZAZIONE GEOGRAFICO-AMMINISTRATIVA

### INDICAZIONE DEL CONTENITORE FISICO

Codice del contenitore fisico: 6478

Categoria del contenitore fisico: architettura

### LOCALIZZAZIONE GEOGRAFICO-AMMINISTRATIVA ATTUALE

Stato: Italia

Regione: Lombardia

Provincia: CO

Nome provincia: Como

Codice ISTAT comune: 013249

Comune: Gravedona ed Uniti

Altra località: Valle della Madonna (mappa catastale)

### COLLOCAZIONE SPECIFICA

Tipologia: chiesa

Qualificazione: sussidiaria

Denominazione: Chiesa di S. Maria delle Grazie

Indirizzo: Via San Gusmeo

Collocazione originaria: SI

Altra denominazione [1 / 3]: Chiesa degli Ex Frati Agostiniani

Altra denominazione [2 / 3]: Chiesa del Convento

Altra denominazione [3 / 3]: Chiesa di S. Nicola

## CRONOLOGIA

### CRONOLOGIA GENERICA [1 / 2]

Secolo: sec. XVI

### CRONOLOGIA SPECIFICA [1 / 2]

Da: 1500

Validità: post

A: 1549

Validità: ante

### CRONOLOGIA GENERICA [2 / 2]

Secolo: sec. XX

Frazione di secolo: prima metà

### **CRONOLOGIA SPECIFICA [2 / 2]**

Da: 1900

Validità: post

A: 1949

Validità: ante

Motivazione cronologia: analisi stilistica

Motivazione cronologia: bibliografia

Motivazione cronologia: bibliografia

## **DEFINIZIONE CULTURALE**

### **AMBITO CULTURALE**

Denominazione: ambito lombardo

Motivazione dell'attribuzione: analisi stilistica

## **DATI TECNICI**

### **MATERIA E TECNICA**

Materia: affresco

### **MISURE**

Altezza: 200

Larghezza: 120

Indicazioni sul soggetto

PERSONAGGI: Madonna; Gesù Bambino; San Giovanni Battista; San Nicola da Tolentino. FIGURE: santa.

## **CONSERVAZIONE**

### **STATO DI CONSERVAZIONE**

Data: 2007

Stato di conservazione: cattivo

Fonte: dati verificati in sopralluogo

## **RESTAURI E ANALISI**

## RESTAURI

Data: 2007

## CONDIZIONE GIURIDICA E VINCOLI

### CONDIZIONE GIURIDICA

Indicazione generica: proprietà Ente ecclesiastico

Indicazione specifica: Chiesa di S. Vincenzo

## FONTI E DOCUMENTI DI RIFERIMENTO

### DOCUMENTAZIONE FOTOGRAFICA

Codice univoco della risorsa: SC\_OA\_CO220-00594\_IMG-0000173098

Genere: documentazione allegata

Tipo: immagine digitale

Codice identificativo: CO22AL0260

Nome del file originale: CO22AL0260.jpg

### BIBLIOGRAFIA

Genere: bibliografia specifica

Autore: Rossi M./ Rovetta A.

Titolo libro o rivista: Pittura in Alto Lario tra Quattro e Cinquecento

Luogo di edizione: Milano

Anno di edizione: 1988

Codice scheda bibliografia: CO220-00001

V., pp., nn.: p. 184

## COMPILAZIONE

### COMPILAZIONE

Anno di redazione: 2007

Ente compilatore: Provincia di Como

Nome: Bianchi, Eugenia

Funzionario responsabile: Catalano, Michela