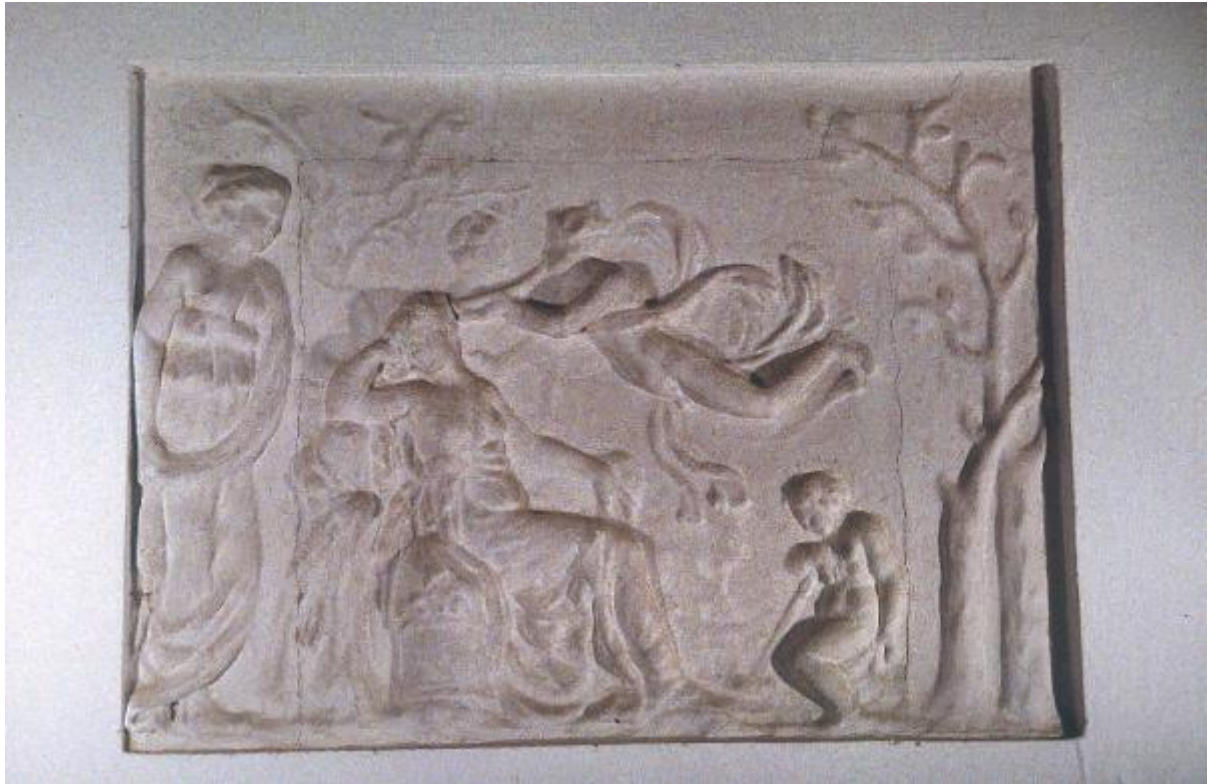


SCENA MITOLOGICA

ambito lombardo



Link risorsa: <https://www.lombardiabeniculturali.it/opere-arte/schede/CR060-02067/>

Scheda SIRBeC: <https://www.lombardiabeniculturali.it/opere-arte/schede-complete/CR060-02067/>

CODICI

Unità operativa: CR060

Numero scheda: 2067

Codice scheda: CR060-02067

Tipo scheda: OA

Livello ricerca: P

CODICE UNIVOCO

Codice regione: 03

Ente schedatore: R03/ Provincia di Cremona

Ente competente: S23

RELAZIONI

RELAZIONI CON ALTRI BENI

Tipo relazione: correlazione

Tipo scheda: OA

OGGETTO

Categoria dell'oggetto: scultura

OGGETTO

Definizione: formella a rilievo

Identificazione: serie

Disponibilità del bene: reale

SOGGETTO

Categoria generale: Mitologico

Identificazione: SCENA MITOLOGICA

LOCALIZZAZIONE GEOGRAFICO-AMMINISTRATIVA

INDICAZIONE DEL CONTENITORE FISICO

Codice del contenitore fisico: 27877

Categoria del contenitore fisico: architettura

LOCALIZZAZIONE GEOGRAFICO-AMMINISTRATIVA ATTUALE

Stato: Italia

Regione: Lombardia

Provincia: CR

Nome provincia: Cremona

COLLOCAZIONE SPECIFICA

Tipologia: villa

Denominazione: Villa Cattaneo - Ala Ponzone

Indirizzo: Piazza Libertà, 2

CRONOLOGIA

CRONOLOGIA GENERICA

Secolo: sec. XIX

Frazione di secolo: inizio

CRONOLOGIA SPECIFICA

Da: 1800

A: 1810

Validità: ante

Motivazione cronologia: analisi stilistica

DEFINIZIONE CULTURALE

AMBITO CULTURALE

Denominazione: ambito lombardo

Motivazione dell'attribuzione: analisi stilistica

DATI TECNICI

MATERIA E TECNICA

Materia: STUCCO MODELLATO

MISURE

Altezza: 77

Larghezza: 107

Indicazioni sul soggetto: FIGURE: donne; putti. PAESAGGIO: alberi.

CONSERVAZIONE

STATO DI CONSERVAZIONE

Data: 13/03/2002

Stato di conservazione: discreto

CONDIZIONE GIURIDICA E VINCOLI

CONDIZIONE GIURIDICA

Indicazione generica: proprietà Ente pubblico non territoriale

FONTI E DOCUMENTI DI RIFERIMENTO

DOCUMENTAZIONE FOTOGRAFICA

Codice univoco della risorsa: SC_OA_CR060-02067_IMG-0000187566

Genere: documentazione allegata

Tipo: immagine digitale

Codice identificativo: sosp600

Nome del file originale: sosp600.tif

COMPILAZIONE

COMPILAZIONE

Anno di redazione: 2002

Ente compilatore: Provincia di Cremona

Nome: Colace, Raffaella

Funzionario responsabile: Moretti, P.