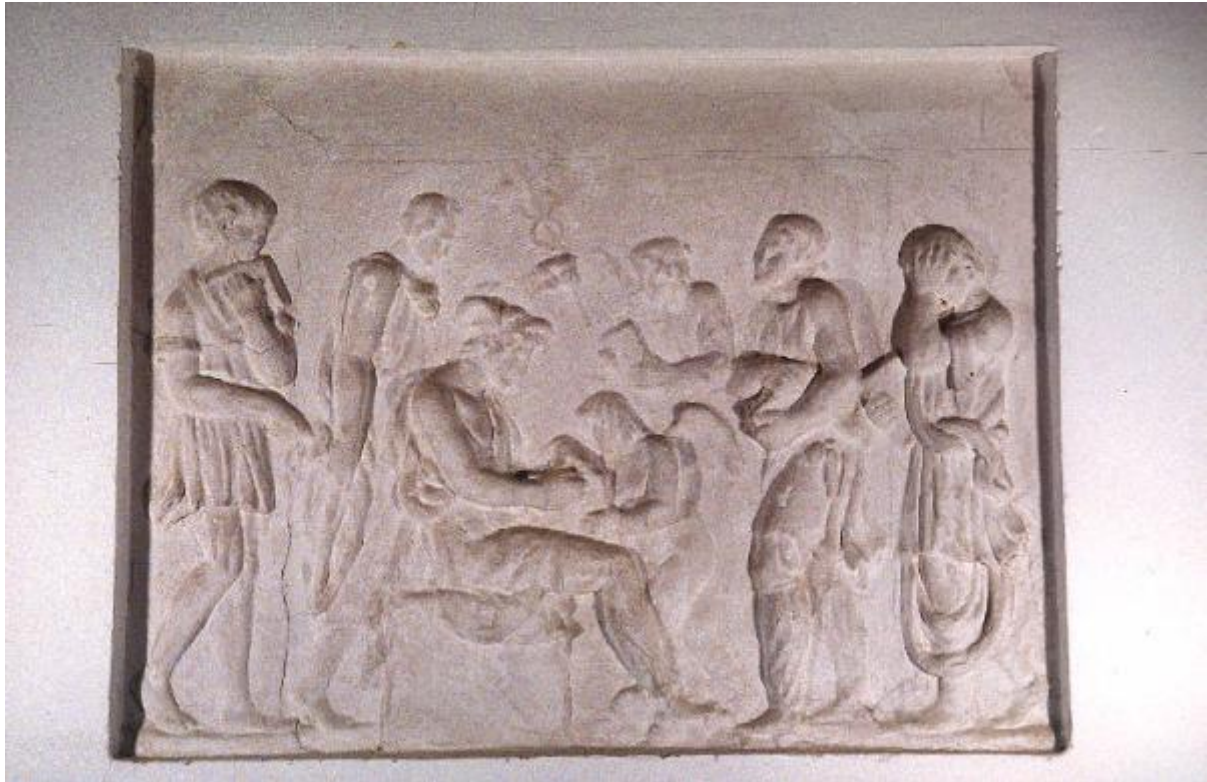


# SCENA CON MERCURIO

ambito lombardo



Link risorsa: <https://www.lombardiabeniculturali.it/opere-arte/schede/CR060-02069/>

Scheda SIRBeC: <https://www.lombardiabeniculturali.it/opere-arte/schede-complete/CR060-02069/>

## CODICI

Unità operativa: CR060

Numero scheda: 2069

Codice scheda: CR060-02069

Tipo scheda: OA

Livello ricerca: P

## CODICE UNIVOCO

Codice regione: 03

Ente schedatore: R03/ Provincia di Cremona

Ente competente: S23

## RELAZIONI

### RELAZIONI CON ALTRI BENI

Tipo relazione: correlazione

Tipo scheda: OA

## OGGETTO

Categoria dell'oggetto: scultura

### OGGETTO

Definizione: formella a rilievo

Identificazione: serie

Disponibilità del bene: reale

### SOGGETTO

Categoria generale: Mitologico

Identificazione: SCENA CON MERCURIO

## LOCALIZZAZIONE GEOGRAFICO-AMMINISTRATIVA

### INDICAZIONE DEL CONTENITORE FISICO

Codice del contenitore fisico: 27877

Categoria del contenitore fisico: architettura

## LOCALIZZAZIONE GEOGRAFICO-AMMINISTRATIVA ATTUALE

Stato: Italia

Regione: Lombardia

Provincia: CR

Nome provincia: Cremona

## COLLOCAZIONE SPECIFICA

Tipologia: villa

Denominazione: Villa Cattaneo - Ala Ponzone

Indirizzo: Piazza Libertà, 2

## CRONOLOGIA

### CRONOLOGIA GENERICA

Secolo: sec. XIX

Frazione di secolo: inizio

### CRONOLOGIA SPECIFICA

Da: 1800

A: 1810

Validità: ante

Motivazione cronologia: analisi stilistica

## DEFINIZIONE CULTURALE

### AMBITO CULTURALE

Denominazione: ambito lombardo

Motivazione dell'attribuzione: analisi stilistica

## DATI TECNICI

### MATERIA E TECNICA

Materia: STUCCO MODELLATO

### MISURE

Altezza: 77

Larghezza: 107

Indicazioni sul soggetto

PERSONAGGI: Mercurio. ATTRIBUTI: elmetto alato; caduceo. FIGURE: giovinetto alato; uomo in atteggiamento disperato; fanciulli. OGGETTI: libri.

## CONSERVAZIONE

### STATO DI CONSERVAZIONE

Data: 13/03/2002

Stato di conservazione: discreto

## CONDIZIONE GIURIDICA E VINCOLI

### CONDIZIONE GIURIDICA

Indicazione generica: proprietà Ente pubblico non territoriale

## FONTI E DOCUMENTI DI RIFERIMENTO

### DOCUMENTAZIONE FOTOGRAFICA

Codice univoco della risorsa: SC\_OA\_CR060-02069\_IMG-0000187568

Genere: documentazione allegata

Tipo: immagine digitale

Codice identificativo: sosp602

Nome del file originale: sosp602.tif

## COMPILAZIONE

### COMPILAZIONE

Anno di redazione: 2002

Ente compilatore: Provincia di Cremona

Nome: Colace, Raffaella

Funzionario responsabile: Moretti, P.