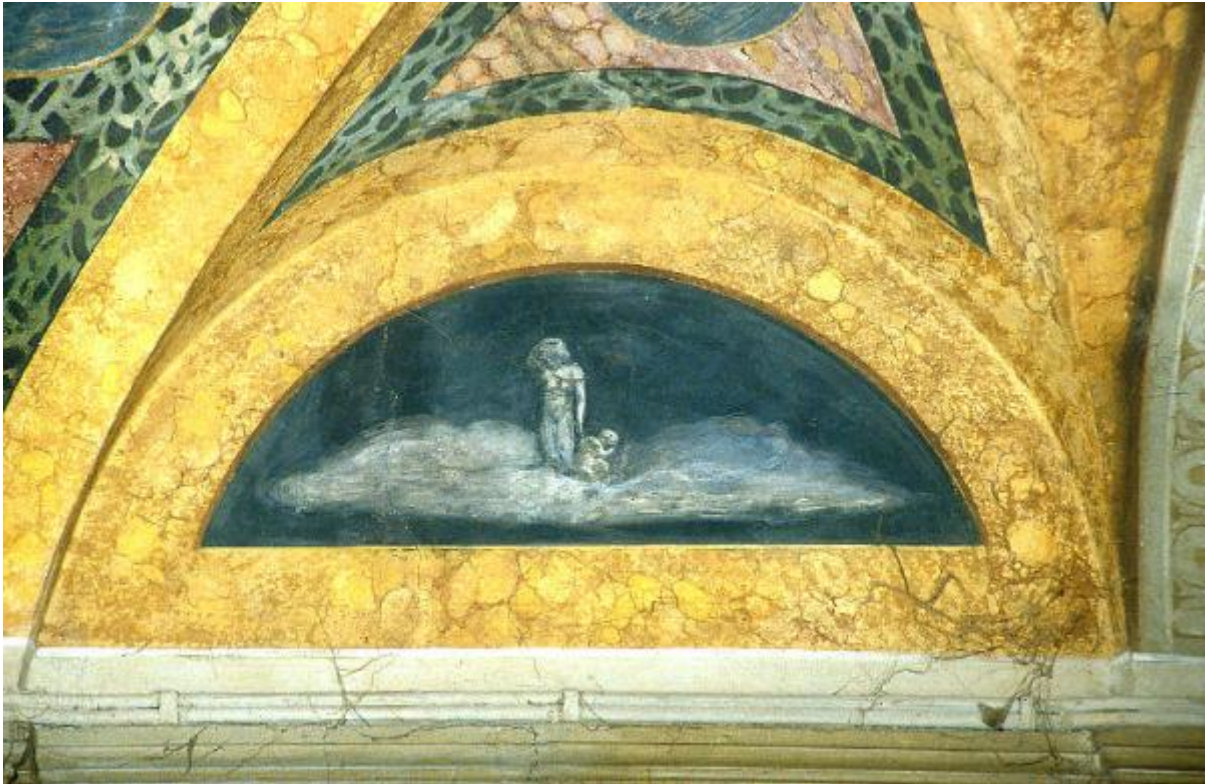


PUTTO E NINFA

Motta Giovanni (e aiuti)



Link risorsa: <https://www.lombardiabeniculturali.it/opere-arte/schede/CR150-00388/>

Scheda SIRBeC: <https://www.lombardiabeniculturali.it/opere-arte/schede-complete/CR150-00388/>

CODICI

Unità operativa: CR150

Numero scheda: 388

Codice scheda: CR150-00388

Tipo scheda: OA

Livello ricerca: P

CODICE UNIVOCO

Codice regione: 03

Ente schedatore: R03/ Provincia di Cremona

Ente competente: S23

RELAZIONI

RELAZIONI CON ALTRI BENI

Tipo relazione: correlazione

Tipo scheda: OA

OGGETTO

Categoria dell'oggetto: pittura

OGGETTO

Definizione: dipinto murale

Identificazione: complesso decorativo

Disponibilità del bene: reale

SOGGETTO

Categoria generale: Mitologico

Identificazione: PUTTO E NINFA

LOCALIZZAZIONE GEOGRAFICO-AMMINISTRATIVA

INDICAZIONE DEL CONTENITORE FISICO

Codice del contenitore fisico: 27877

Categoria del contenitore fisico: architettura

LOCALIZZAZIONE GEOGRAFICO-AMMINISTRATIVA ATTUALE

Stato: Italia

Regione: Lombardia

Provincia: CR

Nome provincia: Cremona

COLLOCAZIONE SPECIFICA

Tipologia: villa

Denominazione: Villa Cattaneo - Ala Ponzone

Indirizzo: Piazza Libertà, 2

CRONOLOGIA

CRONOLOGIA GENERICA

Secolo: sec. XIX

Frazione di secolo: inizio

CRONOLOGIA SPECIFICA

Da: 1800

A: 1810

Validità: ante

Motivazione cronologia: analisi stilistica

Motivazione cronologia: bibliografia

DEFINIZIONE CULTURALE

AUTORE

Nome di persona o ente: Motta Giovanni

Tipo intestazione: P

Dati anagrafici/Periodo di attività: sec. XIX

Riferimento all'autore: e aiuti

Motivazione dell'attribuzione: bibliografia

DATI TECNICI

MATERIA E TECNICA

Materia: TEMPERA SU MURO

MISURE

Mancanza: MNR

Codifica Iconclass: 92 D 19 16 : 92 L 3

Indicazioni sul soggetto: PERSONAGGI: putto; ninfa.

CONSERVAZIONE

STATO DI CONSERVAZIONE

Data: 26/03/2002

Stato di conservazione: buono

CONDIZIONE GIURIDICA E VINCOLI

CONDIZIONE GIURIDICA

Indicazione generica: proprietà Ente pubblico non territoriale

FONTI E DOCUMENTI DI RIFERIMENTO

DOCUMENTAZIONE FOTOGRAFICA

Codice univoco della risorsa: SC_OA_CR150-00388_IMG-0000186676

Genere: documentazione allegata

Tipo: immagine digitale

Codice identificativo: sosp613

Nome del file originale: sosp613.tif

BIBLIOGRAFIA [1 / 2]

Genere: bibliografia specifica

Autore: Fontana A.

Titolo contributo: Palazzo Cattaneo Ala Ponzone

Luogo di edizione: Sospiro

Anno di edizione: 1998

V., pp., nn.: pp.28-29

BIBLIOGRAFIA [2 / 2]

Genere: bibliografia specifica

Autore: Betri M.L./ Bressan E. (a cura di)

Titolo contributo: Cura e intervento sociale nel Cremonese tra Otto e Novecento

Luogo di edizione: Monza

Anno di edizione: 2001

V., pp., nn.: p.181

COMPILAZIONE

COMPILAZIONE

Anno di redazione: 2002

Ente compilatore: Provincia di Cremona

Nome: Uva, Sabrina

Funzionario responsabile: Moretti, P.