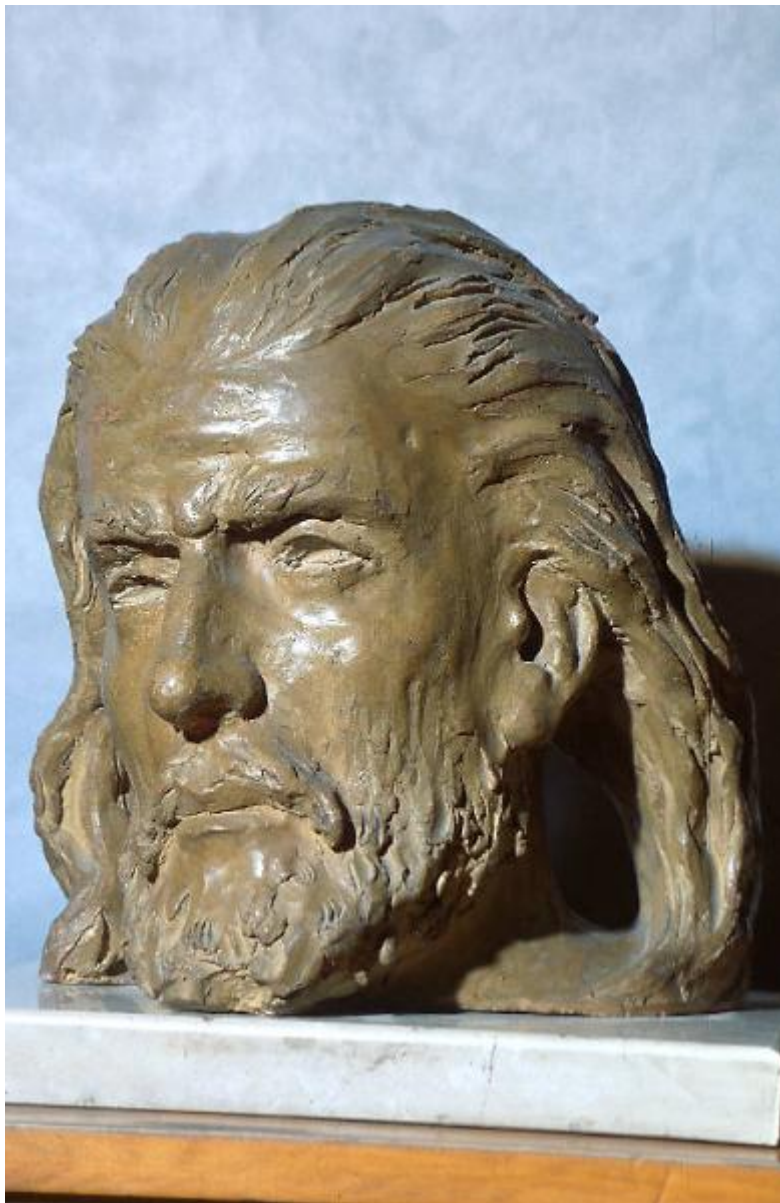


TESTA DI CRISTO?

Checchi Silvio



Link risorsa: <https://www.lombardiabeniculturali.it/opere-arte/schede/CR150-05887/>

Scheda SIRBeC: <https://www.lombardiabeniculturali.it/opere-arte/schede-complete/CR150-05887/>

CODICI

Unità operativa: CR150

Numero scheda: 5887

Codice scheda: CR150-05887

Tipo scheda: OA

Livello ricerca: P

CODICE UNIVOCO

Codice regione: 03

Ente schedatore: R03/ Provincia di Cremona

Ente competente: S23

OGGETTO

Categoria dell'oggetto: scultura

OGGETTO

Definizione: scultura

QUANTITA'

Numero: 1

Disponibilità del bene: reale

SOGGETTO

Categoria generale: Sacro

Identificazione: TESTA DI CRISTO?

LOCALIZZAZIONE GEOGRAFICO-AMMINISTRATIVA

INDICAZIONE DEL CONTENITORE FISICO

Codice del contenitore fisico: 14389

Categoria del contenitore fisico: architettura

LOCALIZZAZIONE GEOGRAFICO-AMMINISTRATIVA ATTUALE

Stato: Italia

Regione: Lombardia

Provincia: CR

Nome provincia: Cremona

COLLOCAZIONE SPECIFICA

Tipologia: palazzo

Denominazione: Palazzo della Prefettura

Indirizzo: Corso Vittorio Emanuele II, 17/19

CRONOLOGIA

CRONOLOGIA GENERICA

Secolo: sec. XX

CRONOLOGIA SPECIFICA

Da: 1944

A: 1944

Motivazione cronologia: data

DEFINIZIONE CULTURALE

AUTORE

Nome di persona o ente: Checchi Silvio

Tipo intestazione: P

Dati anagrafici/Periodo di attività: 1903/1961

Motivazione dell'attribuzione: firma

DATI TECNICI

MATERIA E TECNICA

Materia: TERRACOTTA MODELLATA

Tecnica: DIPINTA

MISURE

Altezza: 25

Codifica Iconclass: 11 D 3 : 31 A 22 1

Indicazioni sul soggetto: PERSONAGGI: Cristo.

DATI ANALITICI

ISCRIZIONI

Classe di appartenenza: documentaria

Tecnica di scrittura: a incisione

Tipo di caratteri: lettere capitali

Posizione: sul retro

Trascrizione: S.CHECCHI/ 1944

CONSERVAZIONE

STATO DI CONSERVAZIONE

Data: 03/05/2005

Stato di conservazione: buono

CONDIZIONE GIURIDICA E VINCOLI

CONDIZIONE GIURIDICA

Indicazione generica: proprietà Ente pubblico territoriale

FONTI E DOCUMENTI DI RIFERIMENTO

DOCUMENTAZIONE FOTOGRAFICA

Codice univoco della risorsa: SC_OA_CR150-05887_IMG-0000201491

Genere: documentazione allegata

Tipo: immagine digitale

Codice identificativo: crem8

Nome del file originale: crem8.jpg

COMPILAZIONE

COMPILAZIONE

Anno di redazione: 2005

Ente compilatore: Provincia di Cremona

Nome: Uva, Sabrina

Funzionario responsabile: Moretti, P.