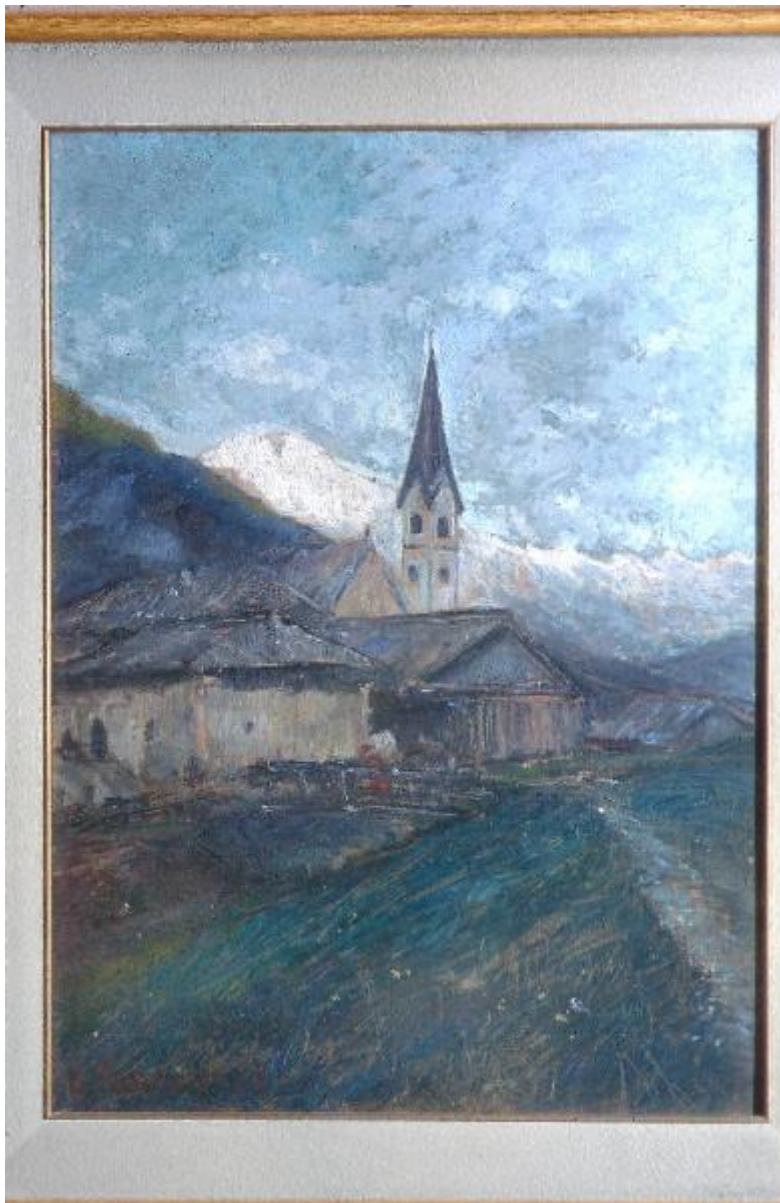


Paesaggio montano

Balestreri, Giacomo



Link risorsa: <https://www.lombardiabeniculturali.it/opere-arte/schede/CR150-05981/>

Scheda SIRBeC: <https://www.lombardiabeniculturali.it/opere-arte/schede-complete/CR150-05981/>

CODICI

Unità operativa: CR150

Numero scheda: 5981

Codice scheda: CR150-05981

Tipo scheda: OA

Livello ricerca: P

CODICE UNIVOCO

Codice regione: 03

Ente schedatore: R03/ Provincia di Cremona

Ente competente: S23

OGGETTO

Categoria dell'oggetto: pittura

OGGETTO

Definizione: dipinto

Disponibilità del bene: reale

SOGGETTO

Categoria generale: paesaggio

Identificazione: Paesaggio montano

LOCALIZZAZIONE GEOGRAFICO-AMMINISTRATIVA

INDICAZIONE DEL CONTENITORE FISICO

Codice del contenitore fisico: 14389

Categoria del contenitore fisico: architettura

LOCALIZZAZIONE GEOGRAFICO-AMMINISTRATIVA ATTUALE

Stato: Italia

Regione: Lombardia

Provincia: CR

Nome provincia: Cremona

COLLOCAZIONE SPECIFICA

Tipologia: palazzo

Denominazione: Palazzo della Prefettura

Indirizzo: Corso Vittorio Emanuele II, 17/19

CRONOLOGIA

CRONOLOGIA GENERICA

Secolo: sec. XX

CRONOLOGIA SPECIFICA

Da: 1928

Validità: post

A: 1928

Validità: ante

Motivazione cronologia: data

DEFINIZIONE CULTURALE

AUTORE

Nome di persona o ente: Balestreri, Giacomo

Tipo intestazione: P

Dati anagrafici/Periodo di attività: 1888-1963

Motivazione dell'attribuzione: firma

DATI TECNICI

MATERIA E TECNICA

Materia: olio su compensato

MISURE

Altezza: 50

Larghezza: 36.5

Codifica Iconclass: 25 H 11

Indicazioni sul soggetto: VEDUTA: montagne; torrente; prato. COSTRUZIONI: chiesa; edifici; ponticello. FIGURE.

DATI ANALITICI

ISCRIZIONI

Classe di appartenenza: documentaria

Tecnica di scrittura: a pennello

Tipo di caratteri: corsivo

Posizione: in basso a sinistra

Trascrizione: G.BALESTRERI 928

CONSERVAZIONE

STATO DI CONSERVAZIONE

Data: 09/05/2005

Stato di conservazione: buono

CONDIZIONE GIURIDICA E VINCOLI

CONDIZIONE GIURIDICA

Indicazione generica: proprietà Ente pubblico territoriale

FONTI E DOCUMENTI DI RIFERIMENTO

DOCUMENTAZIONE FOTOGRAFICA

Codice univoco della risorsa: SC_OA_CR150-05981_IMG-0000201585

Genere: documentazione allegata

Tipo: immagine digitale

Codice identificativo: crem90

Nome del file originale: crem90.jpg

COMPILAZIONE

COMPILAZIONE

Anno di redazione: 2005

Ente compilatore: Provincia di Cremona

Nome: Uva, Sabrina

Funzionario responsabile: Moretti, P.

TRASCRIZIONE PER INFORMATIZZAZIONE

Ente compilatore: Provincia di Cremona