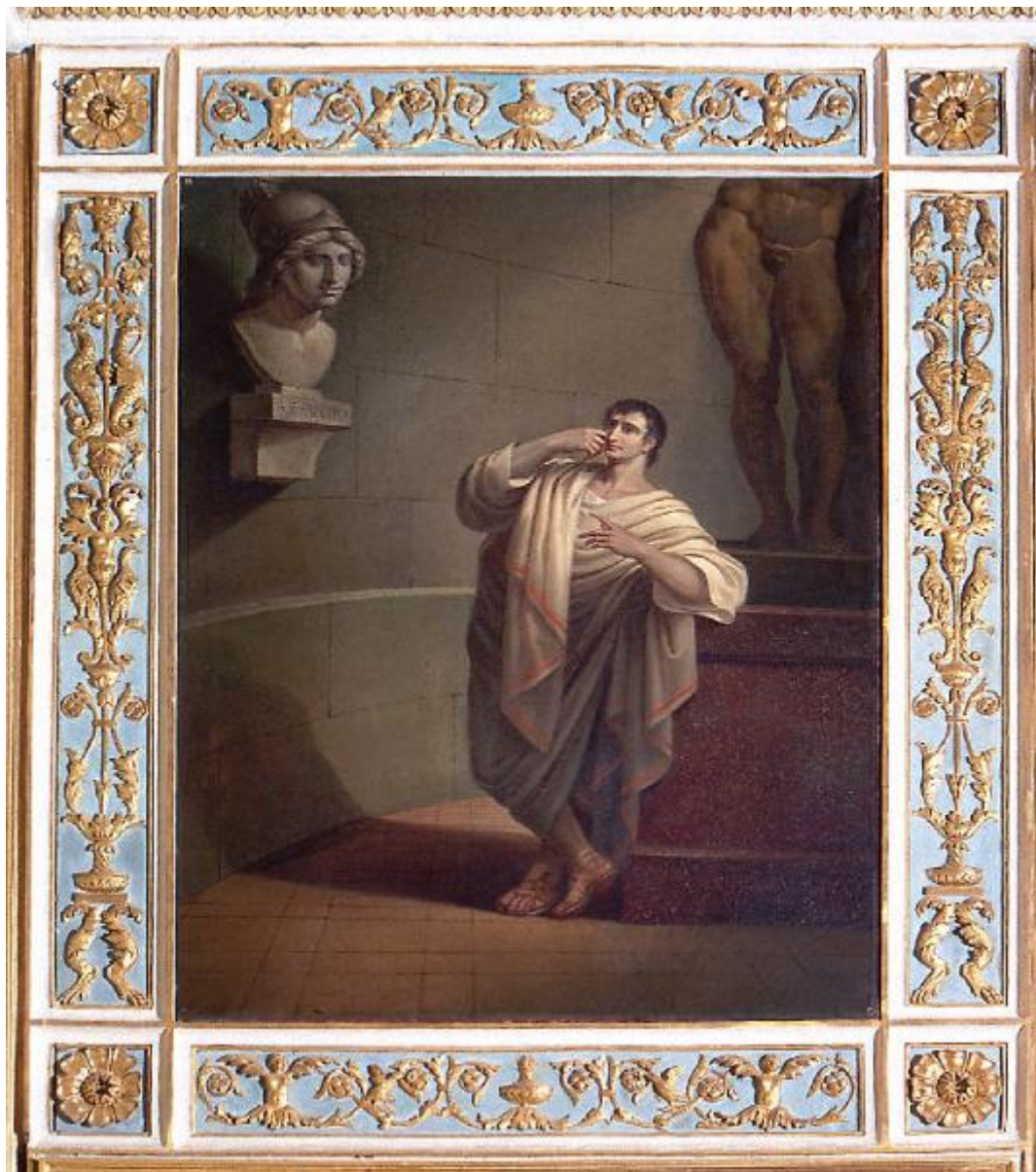


# Cesare di fronte al busto di Alessandro Magno

Legnani, Santo



Link risorsa: <https://www.lombardiabeniculturali.it/opere-arte/schede/CR150-06066/>

Scheda SIRBeC: <https://www.lombardiabeniculturali.it/opere-arte/schede-complete/CR150-06066/>

## CODICI

Unità operativa: CR150

Numero scheda: 6066

Codice scheda: CR150-06066

Tipo scheda: OA

Livello ricerca: P

## CODICE UNIVOCO

Codice regione: 03

Ente schedatore: R03/ Provincia di Cremona

Ente competente: S23

## RELAZIONI

### RELAZIONI CON ALTRI BENI

Tipo relazione: correlazione

Tipo scheda: OA

## OGGETTO

Categoria dell'oggetto: pittura

### OGGETTO

Definizione: dipinto

Identificazione: ciclo

Disponibilità del bene: reale

### SOGGETTO

Categoria generale: storia

Identificazione: Cesare di fronte al busto di Alessandro Magno

## LOCALIZZAZIONE GEOGRAFICO-AMMINISTRATIVA

### INDICAZIONE DEL CONTENITORE FISICO

Codice del contenitore fisico: 14410

Categoria del contenitore fisico: architettura

## LOCALIZZAZIONE GEOGRAFICO-AMMINISTRATIVA ATTUALE

Stato: Italia

Regione: Lombardia

Provincia: CR

Nome provincia: Cremona

## COLLOCAZIONE SPECIFICA

Tipologia: palazzo

Denominazione: Palazzo Stanga Trecco

Indirizzo: Via Palestro, 36

## CRONOLOGIA

### CRONOLOGIA GENERICA

Secolo: sec. XVIII

### CRONOLOGIA SPECIFICA

Da: 1793

Validità: post

A: 1794

Validità: ante

Motivazione cronologia: contesto

Motivazione cronologia: analisi stilistica

## DEFINIZIONE CULTURALE

### AUTORE

Nome di persona o ente: Legnani, Santo

Tipo intestazione: P

Dati anagrafici/Periodo di attività: 1760-1828

Motivazione dell'attribuzione [1 / 2]: contesto

Motivazione dell'attribuzione [2 / 2]: analisi stilistica

### COMMITTENZA

Data: 1787

Circostanza: nozze con Maria Giuseppa Manfredi della Casta

Luogo: Cremona

Nome: Stanga Vincenzo

Fonte: bibliografia

## DATI TECNICI

### MATERIA E TECNICA

Materia: tempera grassa su tela

### MISURE

Altezza: 157

Larghezza: 119

Indicazioni sul soggetto

PERSONAGGI: Giulio Cesare. ABBIGLIAMENTO: toga. SCULTURE: busto di Alessandro Magno; parte inferiore della statua dell'Ercole Farnese.

## DATI ANALITICI

### ISCRIZIONI

Classe di appartenenza: documentaria

Lingua: Greco

Tecnica di scrittura: a pennello

Tipo di caratteri: lettere capitali greche

Posizione: sotto il busto di Alessandro Magno

Trascrizione: ALEXANDROU

## CONSERVAZIONE

### STATO DI CONSERVAZIONE

Data: 11/05/2005

Stato di conservazione: buono

## RESTAURI E ANALISI

### RESTAURI

Data: 2004

Ente responsabile: C.F.P. della Provincia di Cremona

Responsabile scientifico: Bergamaschi Ugo

Nome operatore [1 / 2]: Toninelli G.

Nome operatore [2 / 2]: Bernardi M.

## CONDIZIONE GIURIDICA E VINCOLI

### CONDIZIONE GIURIDICA

Indicazione generica: proprietà Ente pubblico territoriale

## FONTI E DOCUMENTI DI RIFERIMENTO

### DOCUMENTAZIONE FOTOGRAFICA

Codice univoco della risorsa: SC\_OA\_CR150-06066\_IMG-0000201670

Genere: documentazione allegata

Tipo: immagine digitale

Codice identificativo: crem160

Nome del file originale: crem160.jpg

### BIBLIOGRAFIA

Genere: bibliografia specifica

Autore: AA.VV.

Titolo contributo: La stanza preziosa. Palazzo Stanga, storia di un restauro

Luogo di edizione: Persico Dosimo

Anno di edizione: 2004

V., pp., nn.: pp. 81-84

V., tavv., figg.: ff. pp. 55, 80

## COMPILAZIONE

### COMPILAZIONE

Anno di redazione: 2005

Ente compilatore: Provincia di Cremona

Nome: Uva, Sabrina

Funzionario responsabile: Moretti, P.

### TRASCRIZIONE PER INFORMATIZZAZIONE

Ente compilatore: Provincia di Cremona