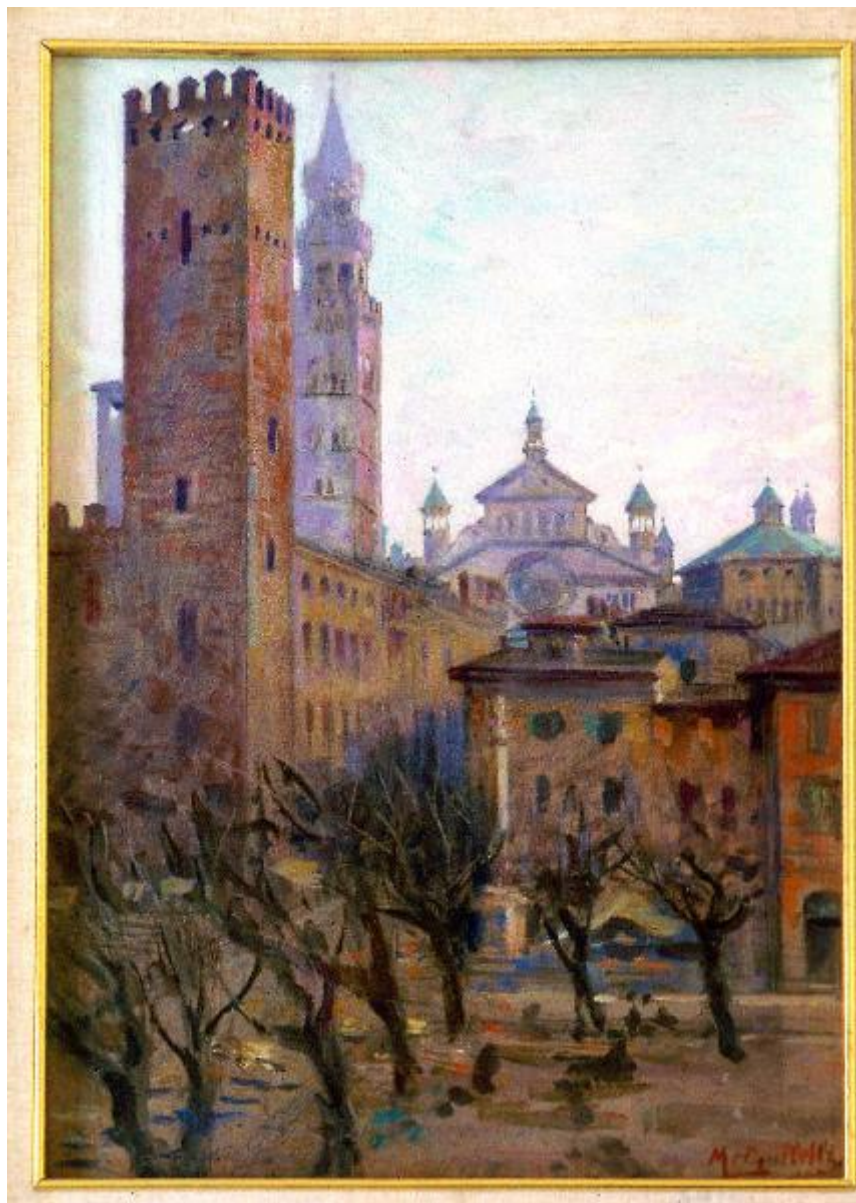


Veduta di piazza della pace a Cremona

Gallelli, Massimo



Link risorsa: <https://www.lombardiabenculturali.it/opere-arte/schede/CR150-06358/>

Scheda SIRBeC: <https://www.lombardiabenculturali.it/opere-arte/schede-complete/CR150-06358/>

CODICI

Unità operativa: CR150

Numero scheda: 6358

Codice scheda: CR150-06358

Tipo scheda: OA

Livello ricerca: P

CODICE UNIVOCO

Codice regione: 03

Ente schedatore: R03/ Provincia di Cremona

Ente competente: S23

OGGETTO

Categoria dell'oggetto: pittura

OGGETTO

Definizione: dipinto

Disponibilità del bene: reale

SOGGETTO

Categoria generale: veduta

Identificazione: Veduta di piazza della pace a Cremona

LOCALIZZAZIONE GEOGRAFICO-AMMINISTRATIVA

INDICAZIONE DEL CONTENITORE FISICO

Codice del contenitore fisico: 14389

Categoria del contenitore fisico: architettura

LOCALIZZAZIONE GEOGRAFICO-AMMINISTRATIVA ATTUALE

Stato: Italia

Regione: Lombardia

Provincia: CR

Nome provincia: Cremona

COLLOCAZIONE SPECIFICA

Tipologia: palazzo

Denominazione: Palazzo della Prefettura

Indirizzo: Corso Vittorio Emanuele II, 17/19

CRONOLOGIA

CRONOLOGIA GENERICA

Secolo: sec. XX

Frazione di secolo: prima metà

CRONOLOGIA SPECIFICA

Da: 1900

Validità: post

A: 1949

Validità: ante

Motivazione cronologia: analisi stilistica

DEFINIZIONE CULTURALE

AUTORE

Nome di persona o ente: Gallelli, Massimo

Tipo intestazione: P

Dati anagrafici/Periodo di attività: 1863-1956

Motivazione dell'attribuzione: firma

DATI TECNICI

MATERIA E TECNICA

Materia: olio su tavola

MISURE

Altezza: 47

Larghezza: 70

Codifica Iconclass: 25 I 1 : 61 E (CREMONA)

Indicazioni sul soggetto

VEDUTA: Cremona: piazza della Pace. ARCHITETTURE: Cremona: cattedrale; Torrazzo; battistero. VEGETALI: alberi.

DATI ANALITICI

ISCRIZIONI

Classe di appartenenza: documentaria

Tecnica di scrittura: a pennello

Tipo di caratteri: corsivo

Posizione: in basso a destra

Trascrizione: M.GALLELLI

CONSERVAZIONE

STATO DI CONSERVAZIONE

Data: 08/06/2005

Stato di conservazione: buono

CONDIZIONE GIURIDICA E VINCOLI

CONDIZIONE GIURIDICA

Indicazione generica: proprietà Ente pubblico territoriale

FONTI E DOCUMENTI DI RIFERIMENTO

DOCUMENTAZIONE FOTOGRAFICA

Codice univoco della risorsa: SC_OA_CR150-06358_IMG-0000201960

Genere: documentazione allegata

Tipo: immagine digitale

Codice identificativo: crem327

Nome del file originale: crem327.jpg

FONTI E DOCUMENTI

Tipo: inventario

Data: 1996

Nome dell'archivio: Museo Civico di Cremona

Posizione: 1866

COMPILAZIONE

COMPILAZIONE

Anno di redazione: 2005

Ente compilatore: Provincia di Cremona

Nome: Uva, Sabrina

Funzionario responsabile: Moretti, P.

TRASCRIZIONE PER INFORMATIZZAZIONE

Ente compilatore: Provincia di Cremona