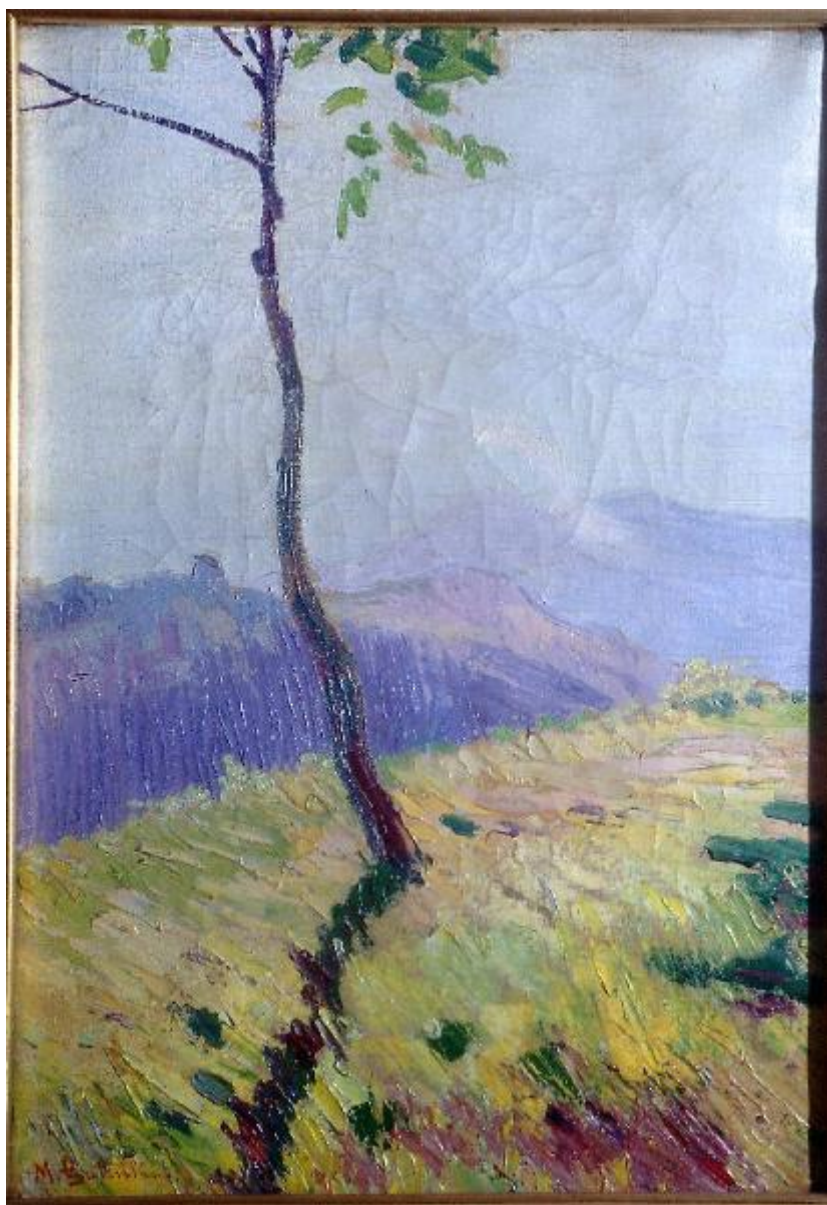


# L'ALBERO

Gallelli, Massimo



Link risorsa: <https://www.lombardiabenculturali.it/opere-arte/schede/CR150-06385/>

Scheda SIRBeC: <https://www.lombardiabenculturali.it/opere-arte/schede-complete/CR150-06385/>

## **CODICI**

Unità operativa: CR150

Numero scheda: 6385

Codice scheda: CR150-06385

Tipo scheda: OA

Livello ricerca: P

### **CODICE UNIVOCO**

Codice regione: 03

Ente schedatore: R03/ Provincia di Cremona

Ente competente: S23

## **OGGETTO**

Categoria dell'oggetto: pittura

### **OGGETTO**

Definizione: dipinto

Disponibilità del bene: reale

### **SOGGETTO**

Categoria generale: paesaggio

Identificazione: Paesaggio montano

Titolo: L'ALBERO

## **LOCALIZZAZIONE GEOGRAFICO-AMMINISTRATIVA**

### **INDICAZIONE DEL CONTENITORE FISICO**

Codice del contenitore fisico: 14389

Categoria del contenitore fisico: architettura

### **LOCALIZZAZIONE GEOGRAFICO-AMMINISTRATIVA ATTUALE**

Stato: Italia

Regione: Lombardia

Provincia: CR

Nome provincia: Cremona

## COLLOCAZIONE SPECIFICA

Tipologia: palazzo

Denominazione: Palazzo della Prefettura

Indirizzo: Corso Vittorio Emanuele II, 17/19

## CRONOLOGIA

### CRONOLOGIA GENERICA

Secolo: secc. XIX/ XX

Frazione di secolo: fine/inizio

### CRONOLOGIA SPECIFICA

Da: 1890

Validità: (?)

A: 1910

Validità: (?)

Motivazione cronologia: analisi stilistica

## DEFINIZIONE CULTURALE

### AUTORE

Nome di persona o ente: Gallelli, Massimo

Tipo intestazione: P

Dati anagrafici/Periodo di attività: 1863-1956

Motivazione dell'attribuzione: firma

## DATI TECNICI

### MATERIA E TECNICA

Materia: olio su tela

### MISURE

Altezza: 50

Larghezza: 35

Codifica Iconclass: 25 H 11

Indicazioni sul soggetto: PAESAGGIO: montagne; prato. VEGETALI: albero.

## DATI ANALITICI

### ISCRIZIONI

Classe di appartenenza: documentaria

Tecnica di scrittura: a pennello

Tipo di caratteri: corsivo

Posizione: in basso a sinistra

Trascrizione: M.GALLELLI

## CONSERVAZIONE

### STATO DI CONSERVAZIONE

Data: 14/06/2005

Stato di conservazione: buono

## CONDIZIONE GIURIDICA E VINCOLI

### CONDIZIONE GIURIDICA

Indicazione generica: proprietà Ente pubblico territoriale

## FONTI E DOCUMENTI DI RIFERIMENTO

### DOCUMENTAZIONE FOTOGRAFICA

Codice univoco della risorsa: SC\_OA\_CR150-06385\_IMG-0000201986

Genere: documentazione allegata

Tipo: immagine digitale

Codice identificativo: crem347

Nome del file originale: crem347.jpg

### FONTI E DOCUMENTI

Tipo: inventario

Data: 1995

Nome dell'archivio: Museo Civico di Cremona

Posizione: 1853

## COMPILAZIONE

**COMPILAZIONE**

Anno di redazione: 2005

Ente compilatore: Provincia di Cremona

Nome: Uva, Sabrina

Funzionario responsabile: Moretti, P.

**TRASCRIZIONE PER INFORMATIZZAZIONE**

Ente compilatore: Provincia di Cremona