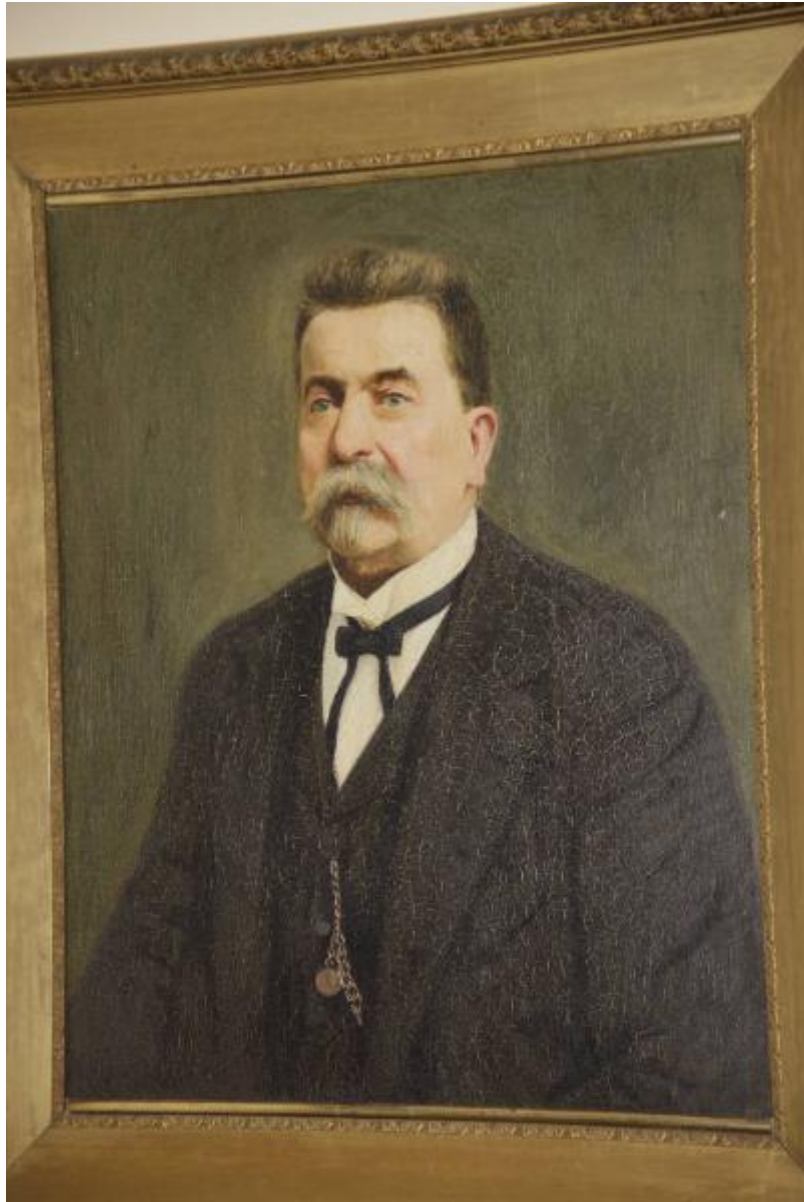


Ritratto maschile

Danti, C.



Link risorsa: <https://www.lombardiabeniculturali.it/opere-arte/schede/CR150-07431/>

Scheda SIRBeC: <https://www.lombardiabeniculturali.it/opere-arte/schede-complete/CR150-07431/>

CODICI

Unità operativa: CR150

Numero scheda: 7431

Codice scheda: CR150-07431

Tipo scheda: OA

Livello ricerca: P

CODICE UNIVOCO

Codice regione: 03

Ente schedatore: R03/ Provincia di Cremona

Ente competente: S23

OGGETTO

Categoria dell'oggetto: pittura

OGGETTO

Definizione: dipinto

Disponibilità del bene: reale

SOGGETTO

Categoria generale: ritratto

Identificazione: Ritratto maschile

LOCALIZZAZIONE GEOGRAFICO-AMMINISTRATIVA

INDICAZIONE DEL CONTENITORE FISICO

Codice del contenitore fisico: 27894

Categoria del contenitore fisico: architettura

LOCALIZZAZIONE GEOGRAFICO-AMMINISTRATIVA ATTUALE

Stato: Italia

Regione: Lombardia

Provincia: CR

Nome provincia: Cremona

COLLOCAZIONE SPECIFICA

Tipologia: palazzo

Qualificazione: comunale

Denominazione: Palazzo del Comune

Indirizzo: Via Roma, 5

CRONOLOGIA

CRONOLOGIA GENERICA

Secolo: secc. XIX/ XX

Frazione di secolo: fine/inizio

CRONOLOGIA SPECIFICA

Da: 1890

Validità: post

A: 1910

Validità: ante

Motivazione cronologia: analisi stilistica

DEFINIZIONE CULTURALE

AUTORE

Nome di persona o ente: Danti, C.

Tipo intestazione: P

Dati anagrafici/Periodo di attività: secc. XIX-XX

Motivazione dell'attribuzione: firma

DATI TECNICI

MATERIA E TECNICA

Materia: olio su tela

MISURE

Altezza: 77

Larghezza: 63.5

Codifica Iconclass: 31 A 71 : 61 B

Indicazioni sul soggetto: FIGURE: uomo. ABBIGLIAMENTO: giacca; panciotto; cravatta. OGGETTI: catena dell'orologio.

DATI ANALITICI

ISCRIZIONI

Classe di appartenenza: documentaria

Tecnica di scrittura: a pennello

Tipo di caratteri: corsivo

Posizione: in basso a destra

Trascrizione: C. Danti

CONSERVAZIONE

STATO DI CONSERVAZIONE

Data: 2009/05/20

Stato di conservazione: buono

CONDIZIONE GIURIDICA E VINCOLI

CONDIZIONE GIURIDICA

Indicazione generica: proprietà Ente pubblico territoriale

FONTI E DOCUMENTI DI RIFERIMENTO

DOCUMENTAZIONE FOTOGRAFICA

Codice univoco della risorsa: SC_OA_CR150-07431_IMG-0000387980

Genere: documentazione allegata

Tipo: immagine digitale

Codice identificativo: ricr005

Nome del file originale: ricr005.jpg

COMPILAZIONE

COMPILAZIONE

Anno di redazione: 2009

Ente compilatore: Provincia di Cremona

Nome: Uva, Sabrina

Funzionario responsabile: Moretti, P.

TRASCRIZIONE PER INFORMATIZZAZIONE

Ente compilatore: Provincia di Cremona