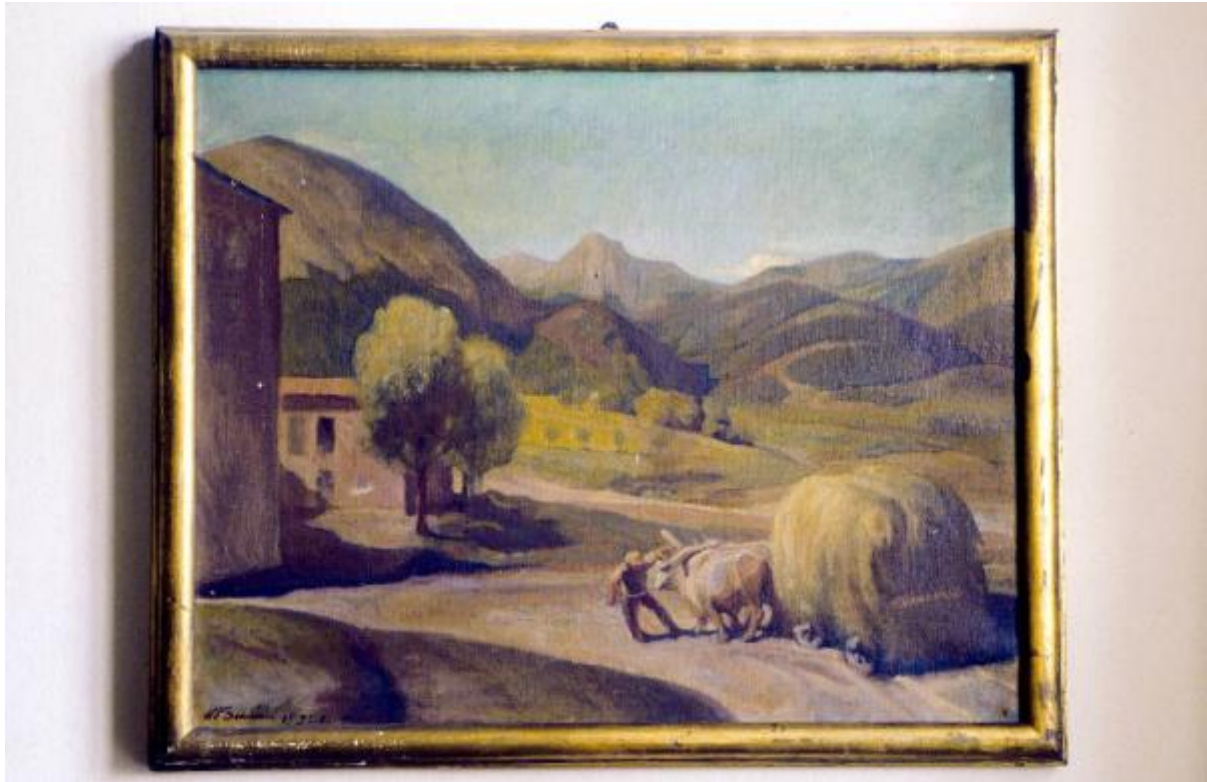


Paesaggio rurale

Busini, Mario



Link risorsa: <https://www.lombardiabeniculturali.it/opere-arte/schede/CR160-00511/>

Scheda SIRBeC: <https://www.lombardiabeniculturali.it/opere-arte/schede-complete/CR160-00511/>

CODICI

Unità operativa: CR160

Numero scheda: 511

Codice scheda: CR160-00511

Tipo scheda: OA

Livello ricerca: P

CODICE UNIVOCO

Codice regione: 03

Numero catalogo generale: 01932778

Ente schedatore: R03/ Provincia di Cremona

Ente competente: S23

OGGETTO

Categoria dell'oggetto: pittura

OGGETTO

Definizione: dipinto

Disponibilità del bene: reale

SOGGETTO

Categoria generale: paesaggio

Identificazione: Paesaggio rurale

LOCALIZZAZIONE GEOGRAFICO-AMMINISTRATIVA

INDICAZIONE DEL CONTENITORE FISICO

Codice del contenitore fisico: 14384

Categoria del contenitore fisico: architettura

LOCALIZZAZIONE GEOGRAFICO-AMMINISTRATIVA ATTUALE

Stato: Italia

Regione: Lombardia

Provincia: CR

Nome provincia: Cremona

COLLOCAZIONE SPECIFICA

Tipologia: palazzo

Denominazione: Palazzo di Giustizia

Indirizzo: Via dei Tribunali 13

CRONOLOGIA

CRONOLOGIA GENERICA

Secolo: sec. XX

CRONOLOGIA SPECIFICA

Da: 1932

Validità: post

A: 1932

Validità: ante

Motivazione cronologia: data

DEFINIZIONE CULTURALE

AUTORE

Nome di persona o ente: Busini, Mario

Tipo intestazione: P

Dati anagrafici/Periodo di attività: 1901-1974

Motivazione dell'attribuzione: firma

DATI TECNICI

MATERIA E TECNICA

Materia: olio su tela

MISURE

Altezza: 78

Larghezza: 100

Codifica Iconclass: 25 H 18

Indicazioni sul soggetto

FIGURE: contadino. ABBIGLIAMENTO: cappello; abito scuro. OGGETTI: carro con fieno; bastone. ARCHITETTURE: casolare. VEGETALI: alberi. PAESAGGIO: monti; strada.

DATI ANALITICI

ISCRIZIONI

Classe di appartenenza: documentaria

Tecnica di scrittura: a pennello

Tipo di caratteri: corsivo

Posizione: in basso a sinistra

Trascrizione: M.BUSINI 1932.X.

CONSERVAZIONE

STATO DI CONSERVAZIONE

Data: 11/10/2006

Stato di conservazione: buono

CONDIZIONE GIURIDICA E VINCOLI

CONDIZIONE GIURIDICA

Indicazione generica: proprietà Ente pubblico territoriale

FONTI E DOCUMENTI DI RIFERIMENTO

DOCUMENTAZIONE FOTOGRAFICA

Codice univoco della risorsa: SC_OA_CR160-00511_IMG-0000202684

Genere: documentazione allegata

Tipo: immagine digitale

Codice identificativo: crem753

Nome del file originale: crem753.jpg

COMPILAZIONE

COMPILAZIONE

Anno di redazione: 2006

Ente compilatore: Provincia di Cremona

Nome: Maranesi, M.

Funzionario responsabile: Moretti, P.

TRASCRIZIONE PER INFORMATIZZAZIONE

Ente compilatore: Provincia di Cremona