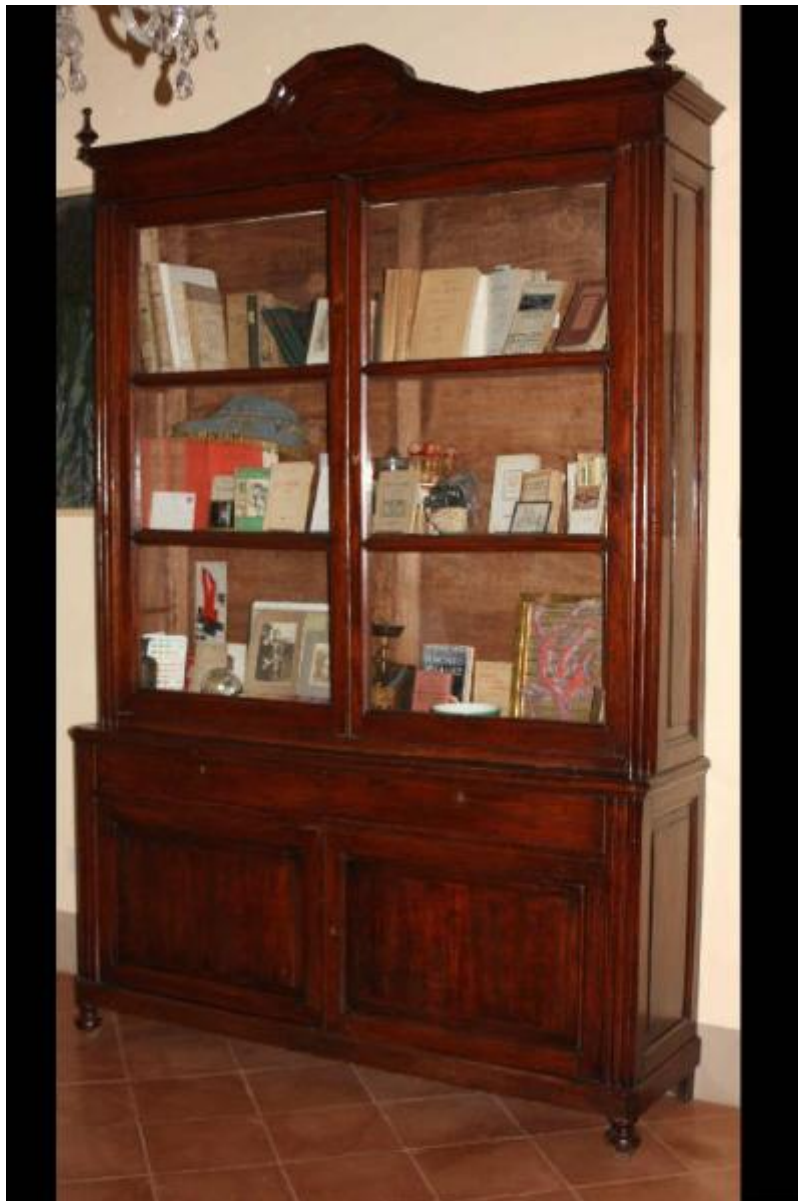


Mobile

produzione lombarda



Link risorsa: <https://www.lombardiabeniculturali.it/opere-arte/schede/CR200-00069/>

Scheda SIRBeC: <https://www.lombardiabeniculturali.it/opere-arte/schede-complete/CR200-00069/>

CODICI

Unità operativa: CR200

Numero scheda: 69

Codice scheda: CR200-00069

Tipo scheda: OA

Livello ricerca: P

CODICE UNIVOCO

Codice regione: 03

Ente schedatore: R03/ Provincia di Cremona

Ente competente: S23

OGGETTO

Categoria dell'oggetto: arredi

OGGETTO

Definizione: mobile

Tipologia: a doppio corpo

QUANTITA'

Numero: 1

Disponibilità del bene: reale

LOCALIZZAZIONE GEOGRAFICO-AMMINISTRATIVA

INDICAZIONE DEL CONTENITORE FISICO

Codice del contenitore fisico: 27097

Categoria del contenitore fisico: architettura

LOCALIZZAZIONE GEOGRAFICO-AMMINISTRATIVA ATTUALE

Stato: Italia

Regione: Lombardia

Provincia: CR

Nome provincia: Cremona

Codice ISTAT comune: 019021

Comune: Casalmaggiore

COLLOCAZIONE SPECIFICA

Tipologia: museo

Denominazione: Museo Diotti

Indirizzo: Via Formis, 17

Denominazione struttura conservativa - livello 1: Museo Diotti

Tipologia struttura conservativa: museo

Collocazione originaria: SC

CRONOLOGIA

CRONOLOGIA GENERICA

Secolo: sec. XIX

Frazione di secolo: seconda metà

CRONOLOGIA SPECIFICA

Da: 1850

Validità: post

A: 1899

Validità: ante

Motivazione cronologia: analisi stilistica

DEFINIZIONE CULTURALE

AMBITO CULTURALE

Denominazione: produzione lombarda

Motivazione dell'attribuzione: analisi stilistica

DATI TECNICI

MATERIA E TECNICA

Materia: legno di noce tornito

Tecnica [1 / 2]: vetro

Tecnica [2 / 2]: ottone

MISURE

Altezza: 272

Larghezza: 174

Profondità: 47

DATI ANALITICI

DESCRIZIONE

Indicazioni sull'oggetto

Mobile a due corpi composto da una parte inferiore determinata da due ante sormontate da due cassetti e poggiante su piedi a cipolla. La parte superiore a giorno, rientrante, è caratterizzata da due ante definite da tre riquadri ciascuna. Alle estremità dei due corpi sono presenti lesene scanalate. Cimasa con cartella esagonale, modanatura aggettante e pinnacoli.

CONSERVAZIONE

STATO DI CONSERVAZIONE

Data: 2010

Stato di conservazione: buono

CONDIZIONE GIURIDICA E VINCOLI

CONDIZIONE GIURIDICA

Indicazione generica: proprietà Ente pubblico territoriale

Indicazione specifica: Comune di Casalmaggiore

FONTI E DOCUMENTI DI RIFERIMENTO

DOCUMENTAZIONE FOTOGRAFICA

Codice univoco della risorsa: SC_OA_CR200-00069_IMG-0000403327

Genere: documentazione allegata

Tipo: fotografia digitale colore

Codice identificativo: cama036

Nome del file originale: cama036.jpg

COMPILAZIONE

COMPILAZIONE

Anno di redazione: 2010

Ente compilatore: Provincia di Cremona

Nome: Salvi, S.

Funzionario responsabile: Moretti, P.