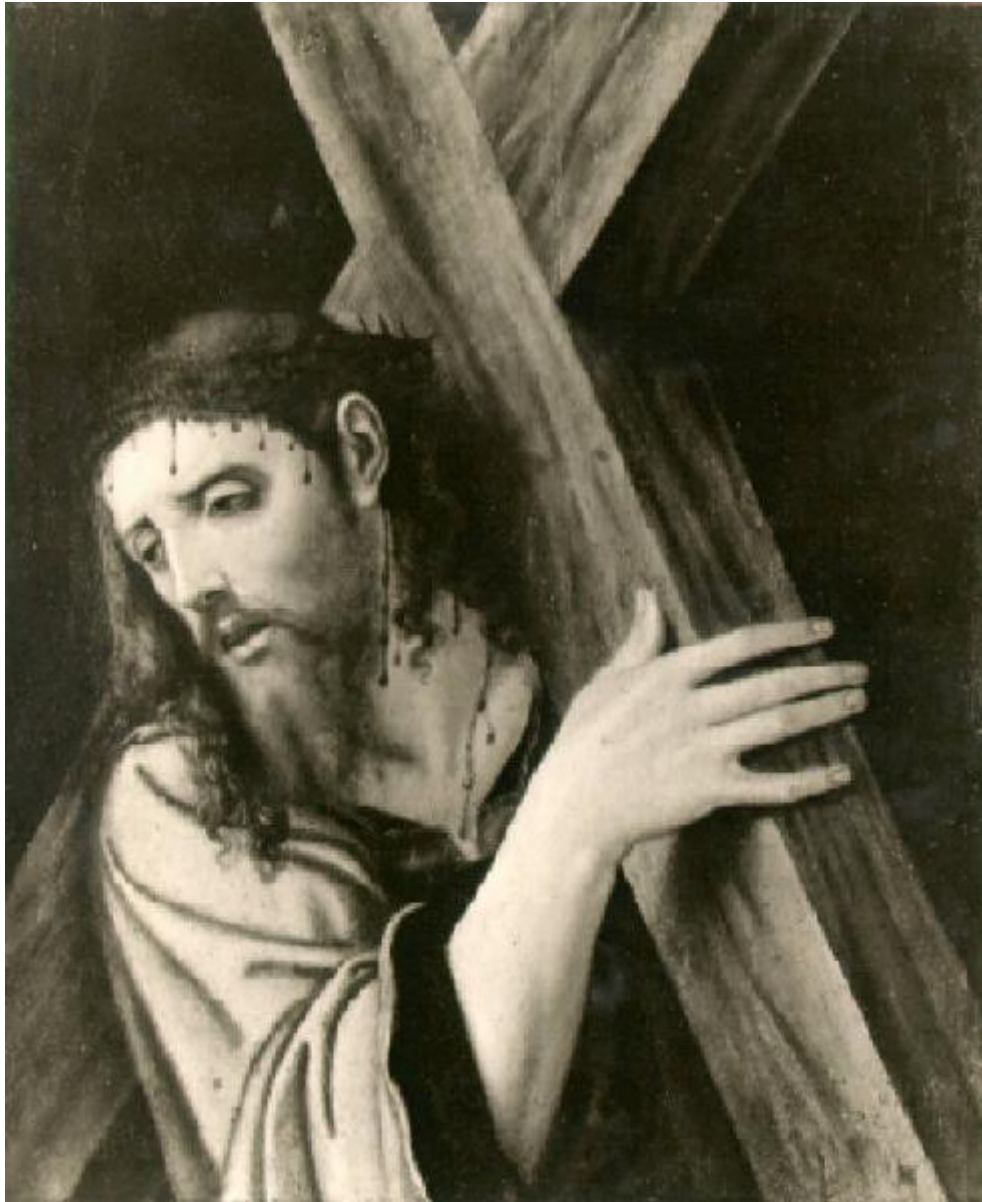


# Cristo portacroce

Frangipani NicolÃ²



Link risorsa: <https://www.lombardiabeniculturali.it/opere-arte/schede/D0090-00113/>

Scheda SIRBeC: <https://www.lombardiabeniculturali.it/opere-arte/schede-complete/D0090-00113/>

## CODICI

Unità operativa: D0090

Numero scheda: 113

Codice scheda: D0090-00113

Tipo scheda: OA

Livello ricerca: I

### CODICE UNIVOCO

Codice regione: 03

Numero catalogo generale: 02122736

Ente schedatore: R03/ Musei Civici di Arte e Storia di Brescia

Ente competente: R03

## RELAZIONI

### RELAZIONI CON ALTRI BENI

Tipo relazione: è compreso

Tipo scheda: COL

Codice IDK della scheda correlata: COL-LMD30-0000016

## OGGETTO

Categoria dell'oggetto: pittura

### OGGETTO

Definizione: dipinto

Identificazione: opera isolata

Disponibilità del bene: reale

### SOGGETTO

Categoria generale: sacro

Identificazione: Cristo portacroce

## LOCALIZZAZIONE GEOGRAFICO-AMMINISTRATIVA

### INDICAZIONE DEL CONTENITORE FISICO

Codice del contenitore fisico: 2952

Categoria del contenitore fisico: architettura

### **LOCALIZZAZIONE GEOGRAFICO-AMMINISTRATIVA ATTUALE**

Stato: Italia

Regione: Lombardia

Provincia: BS

Nome provincia: Brescia

Codice ISTAT comune: 017029

Comune: Brescia

### **COLLOCAZIONE SPECIFICA**

Tipologia: palazzo

Qualificazione: privato

Denominazione: Palazzo Martinengo da Barco

Indirizzo: Via Martinengo da Barco, 1

Denominazione struttura conservativa - livello 1: Musei Civici di Arte e Storia

Denominazione struttura conservativa - livello 2: Pinacoteca Tosio Martinengo

Tipologia struttura conservativa: museo

Altra denominazione: Civica Pinacoteca Tosio Martinengo

## **DATI PATRIMONIALI E COLLEZIONI**

### **INVENTARIO**

Data: 1988

Numero: 113

### **COLLEZIONI**

Denominazione: Collezione Pinacoteca Tosio Martinengo

## **CRONOLOGIA**

### **CRONOLOGIA GENERICA**

Secolo: sec. XVI

Frazione di secolo: terzo quarto

### **CRONOLOGIA SPECIFICA**

Da: 1550

Validità: post

A: 1574

Validità: ante

Motivazione cronologia: bibliografia

## DEFINIZIONE CULTURALE

### AUTORE

Nome di persona o ente: Frangipani Nicolò

Tipo intestazione: P

Dati anagrafici/Periodo di attività: 1555/ 1600

Codice scheda autore: IC010-08908

Altre attribuzioni: Frangipani Niccolò [Frangipane Nicola]

Altre attribuzioni: Frngipani Nicolò [Frangipane Nicola]

## DATI TECNICI

### MATERIA E TECNICA

Materia: olio su tavola

### MISURE

Unità: cm

Altezza: 63

Larghezza: 55

## DATI ANALITICI

### DESCRIZIONE

Indicazioni sull'oggetto

Gesù Cristo a mezzo busto con corona di spine e volto sofferente porta sulla spalla sinistra la pesante croce di legno. Il fondo è scuro.

## CONSERVAZIONE

### STATO DI CONSERVAZIONE

Data: 1991/11/25

Stato di conservazione: buono

Indicazioni specifiche: supporto con parchettatura, uno spacco (dall'alto verso il centro), sporco

## CONDIZIONE GIURIDICA E VINCOLI

### CONDIZIONE GIURIDICA

Indicazione generica: proprietà Ente pubblico territoriale

Indicazione specifica: Comune di Brescia

Indirizzo: Brescia, Via Tosio, 8

### ACQUISIZIONE

Data acquisizione: 1927

## FONTI E DOCUMENTI DI RIFERIMENTO

### DOCUMENTAZIONE FOTOGRAFICA

Codice univoco della risorsa: SC\_OA\_D0090-00113\_IMG-0000160926

Genere: documentazione allegata

Tipo: fotografia b/n

Codice identificativo: H104-1080

Nome del file originale: DI00113.TIF

### FONTI E DOCUMENTI

Genere: documentazione esistente

Tipo: repertorio

Denominazione: Inventario generale

Data: 1950

Foglio Carta: num. 113

Nome dell'archivio: Brescia, Archivio Musei Arte e Storia

### BIBLIOGRAFIA [1 / 4]

Genere: bibliografia specifica

Autore: Elenco opere

Titolo contribuito: Elenco delle opere delle Pinacoteca Tosio Martinengo

Luogo di edizione: Brescia

Anno di edizione: 1940

V., pp., nn.: p. 10

**BIBLIOGRAFIA [2 / 4]**

Genere: bibliografia specifica

Autore: Nicodemi G.

Titolo contribuito: La Pinacoteca Tosio e Martinengo

Luogo di edizione: Bologna

Anno di edizione: 1927

V., pp., nn.: pp. 45-46

**BIBLIOGRAFIA [3 / 4]**

Genere: bibliografia specifica

Autore: Panazza G.

Titolo contribuito: Pinacoteca civica Tosio Martinengo. Brescia. Con elenco delle opere

Luogo di edizione: Milano

Anno di edizione: 1959

V., pp., nn.: p. 62

**BIBLIOGRAFIA [4 / 4]**

Genere: bibliografia specifica

Autore: Panazza G.

Titolo contribuito: Pinacoteca Civica Tosio Martinengo. Brescia. Con Elenco delle opere

Luogo di edizione: Milano

Anno di edizione: 1973

V., pp., nn.: p. 62

## COMPILAZIONE

### COMPILAZIONE

Anno di redazione: 1991

Ente compilatore: Musei Civici di Arte e Storia di Brescia

Nome: Panazza, P.

Funzionario responsabile: Pacia, A.

### AGGIORNAMENTO-REVISIONE

Anno di aggiornamento/revisione: 1996