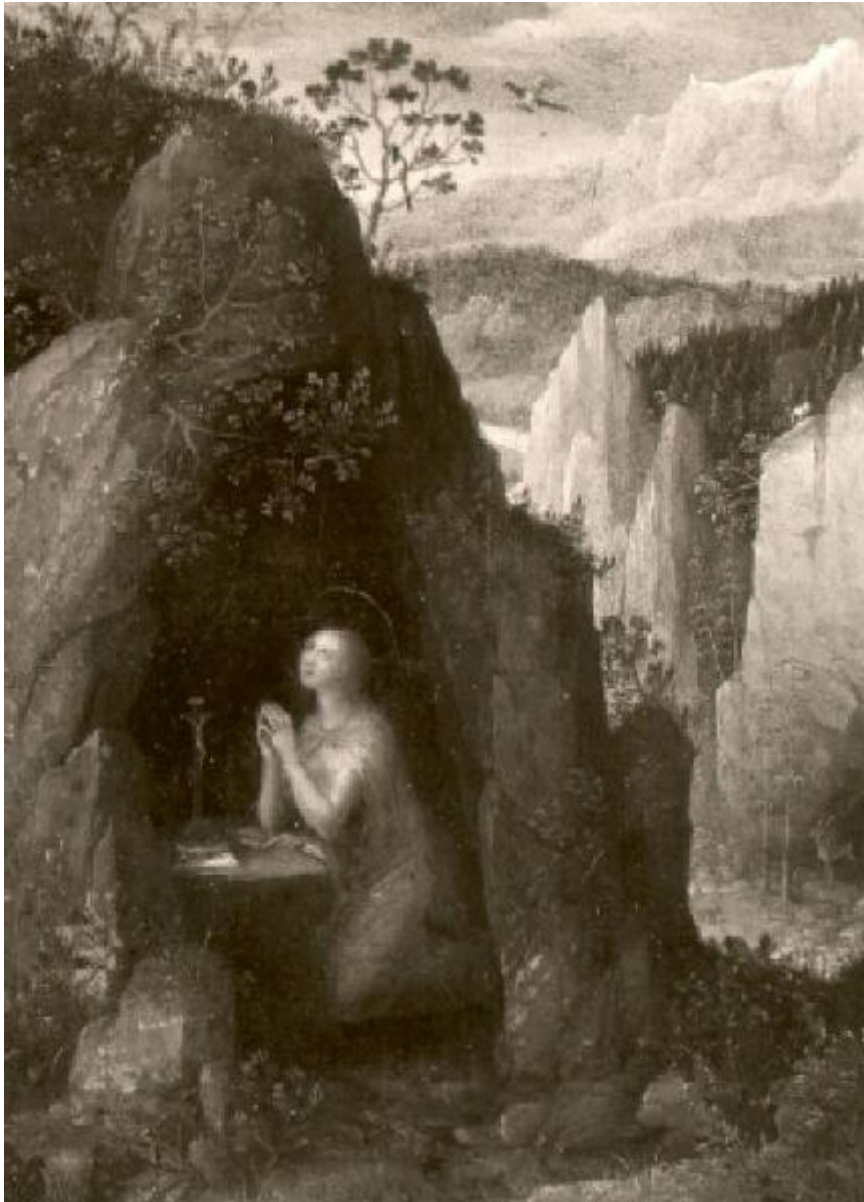


Santa Maria Maddalena penitente

Verhaecht Tobias



Link risorsa: <https://www.lombardiabeniculturali.it/opere-arte/schede/D0090-00164/>

Scheda SIRBeC: <https://www.lombardiabeniculturali.it/opere-arte/schede-complete/D0090-00164/>

CODICI

Unità operativa: D0090

Numero scheda: 164

Codice scheda: D0090-00164

Tipo scheda: OA

Livello ricerca: I

CODICE UNIVOCO

Codice regione: 03

Numero catalogo generale: 02122778

Ente schedatore: R03/ Musei Civici di Arte e Storia di Brescia

Ente competente: R03

RELAZIONI

RELAZIONI CON ALTRI BENI

Tipo relazione: è compreso

Tipo scheda: COL

Codice IDK della scheda correlata: COL-LMD30-0000016

OGGETTO

Categoria dell'oggetto: pittura

OGGETTO

Definizione: dipinto

Identificazione: opera isolata

Disponibilità del bene: reale

SOGGETTO

Categoria generale: sacro

Identificazione: Santa Maria Maddalena penitente

LOCALIZZAZIONE GEOGRAFICO-AMMINISTRATIVA

INDICAZIONE DEL CONTENITORE FISICO

Codice del contenitore fisico: 2952

Categoria del contenitore fisico: architettura

LOCALIZZAZIONE GEOGRAFICO-AMMINISTRATIVA ATTUALE

Stato: Italia

Regione: Lombardia

Provincia: BS

Nome provincia: Brescia

Codice ISTAT comune: 017029

Comune: Brescia

COLLOCAZIONE SPECIFICA

Tipologia: palazzo

Qualificazione: privato

Denominazione: Palazzo Martinengo da Barco

Indirizzo: Via Martinengo da Barco, 1

Denominazione struttura conservativa - livello 1: Musei Civici di Arte e Storia

Denominazione struttura conservativa - livello 2: Pinacoteca Tosio Martinengo

Tipologia struttura conservativa: museo

Altra denominazione: Civica Pinacoteca Tosio Martinengo

DATI PATRIMONIALI E COLLEZIONI

INVENTARIO

Data: 1988

Numero: 164

COLLEZIONI

Denominazione: Collezione Pinacoteca Tosio Martinengo

CRONOLOGIA

CRONOLOGIA GENERICA

Secolo: sec. XVI

Frazione di secolo: ultimo quarto

CRONOLOGIA SPECIFICA

Da: 1575

Validità: post

A: 1599

Validità: ante

Motivazione cronologia: bibliografia

DEFINIZIONE CULTURALE

AUTORE

Nome di persona o ente: Verhaecht Tobias

Tipo intestazione: P

Dati anagrafici/Periodo di attività: 1561/ 1631

Codice scheda autore: IC010-21889

Altre attribuzioni: Fiammingo

Altre attribuzioni: Brill

DATI TECNICI

MATERIA E TECNICA

Materia: olio su rame

MISURE

Unità: cm

Altezza: 15

Larghezza: 11

DATI ANALITICI

DESCRIZIONE

Indicazioni sull'oggetto

La Maddalena è inginocchiata entro un anfratto roccioso; davanti a si ha un crocefisso e un libro aperto; in secondo piano, un paesaggio composto di montagne e profondi dirupi, tra i quali si intravedono cervi.

CONSERVAZIONE

STATO DI CONSERVAZIONE

Data: 1992/06/19

Stato di conservazione: buono

Indicazioni specifiche: Pellicola pittorica con sporco

CONDIZIONE GIURIDICA E VINCOLI

CONDIZIONE GIURIDICA

Indicazione generica: proprietà Ente pubblico territoriale

Indicazione specifica: Comune di Brescia

Indirizzo: Brescia, Via Tosio, 8

ACQUISIZIONE

Tipo acquisizione: legato

Nome: Tosio Paolo

Data acquisizione: 1844

FONTI E DOCUMENTI DI RIFERIMENTO

DOCUMENTAZIONE FOTOGRAFICA

Codice univoco della risorsa: SC_OA_D0090-00164_IMG-0000160968

Genere: documentazione allegata

Tipo: fotografia b/n

Codice identificativo: H108-1121

Nome del file originale: DI00164.TIF

FONTI E DOCUMENTI [1 / 4]

Genere: documentazione esistente

Tipo: repertorio

Denominazione

Riepilogo del valore attribuito ai Quadri, Scolture, Cammei, Stampe, Disegni e libri legati alla R.a Città di Brescia dal fu Signor Conte Paolo Tosio

Data: 1844

Foglio Carta: c. 6

Nome dell'archivio: Brescia, Archivio Musei Arte e Storia

FONTI E DOCUMENTI [2 / 4]

Genere: documentazione esistente

Tipo: repertorio

Denominazione: Oggetti d'arte esistenti nella Galleria Tosio in Brescia

Data: 1846

Foglio Carta: num. 176

Nome dell'archivio: Brescia, Archivio Musei Arte e Storia

FONTI E DOCUMENTI [3 / 4]

Genere: documentazione esistente

Tipo: repertorio

Autore: Ariassi G.

Denominazione

Catalogo di tutte le opere d'Arti belle esistenti nella Pinacoteca Tosio di proprietà del Municipio di Brescia. Ordinato secondo la collocazione dei lavori d'arte del 1857

Data: 1896

Foglio Carta: p. 13

Nome dell'archivio: Brescia, Archivio Musei Arte e Storia

FONTI E DOCUMENTI [4 / 4]

Genere: documentazione esistente

Tipo: repertorio

Denominazione: Inventario generale

Data: 1950

Foglio Carta: num. 164

Nome dell'archivio: Brescia, Archivio Musei Arte e Storia

BIBLIOGRAFIA [1 / 8]

Genere: bibliografia specifica

Autore: Panazza G.

Titolo contribuito: Pinacoteca civica Tosio Martinengo. Brescia. Con elenco delle opere

Luogo di edizione: Milano

Anno di edizione: 1959

V., pp., nn.: p. 68

BIBLIOGRAFIA [2 / 8]

Genere: bibliografia specifica

Autore: Elenco opere

Titolo contribuito: Elenco delle opere delle Pinacoteca Tosio Martinengo

Luogo di edizione: Brescia

Anno di edizione: 1940

V., pp., nn.: p. 24

BIBLIOGRAFIA [3 / 8]

Genere: bibliografia specifica

Autore: Fiamminghi Arte

Titolo contribuito: Fiamminghi. Arte fiamminga e olandese del Seicento nella Repubblica Veneta

Luogo di edizione: Milano

Anno di edizione: 1990

V., pp., nn.: p. 64

BIBLIOGRAFIA [4 / 8]

Genere: bibliografia specifica

Autore: Nicodemi G.

Titolo contribuito: La Pinacoteca Tosio e Martinengo

Luogo di edizione: Bologna

Anno di edizione: 1927

V., pp., nn.: p. 64

BIBLIOGRAFIA [5 / 8]

Genere: bibliografia specifica

Autore: [Odorici F.]

Titolo contribuito: La Galleria Tosio ora Pinacoteca Municipale di Brescia

Luogo di edizione: Brescia

Anno di edizione: 1863

V., pp., nn.: p. 9

BIBLIOGRAFIA [6 / 8]

Genere: bibliografia specifica

Autore: Odorici F.

Titolo contribuito: Guida di Brescia

Luogo di edizione: Brescia

Anno di edizione: 1882

V., pp., nn.: p. 134

BIBLIOGRAFIA [7 / 8]

Genere: bibliografia specifica

Autore: Panazza G.

Titolo contribuito: Pinacoteca Civica Tosio Martinengo. Brescia. Con Elenco delle opere

Luogo di edizione: Milano

Anno di edizione: 1973

V., pp., nn.: p. 68

BIBLIOGRAFIA [8 / 8]

Genere: bibliografia specifica

Autore: Passamani B.

Titolo contribuito: Guida della Pinacoteca Tosio - Martinengo di Brescia

Luogo di edizione: Brescia

Anno di edizione: 1988

V., pp., nn.: p. 118

COMPILAZIONE

COMPILAZIONE

Anno di redazione: 1991

Ente compilatore: Musei Civici di Arte e Storia di Brescia

Nome: Basta, C.

Funzionario responsabile: Pacia, A.

AGGIORNAMENTO-REVISIONE

Anno di aggiornamento/revisione: 1995