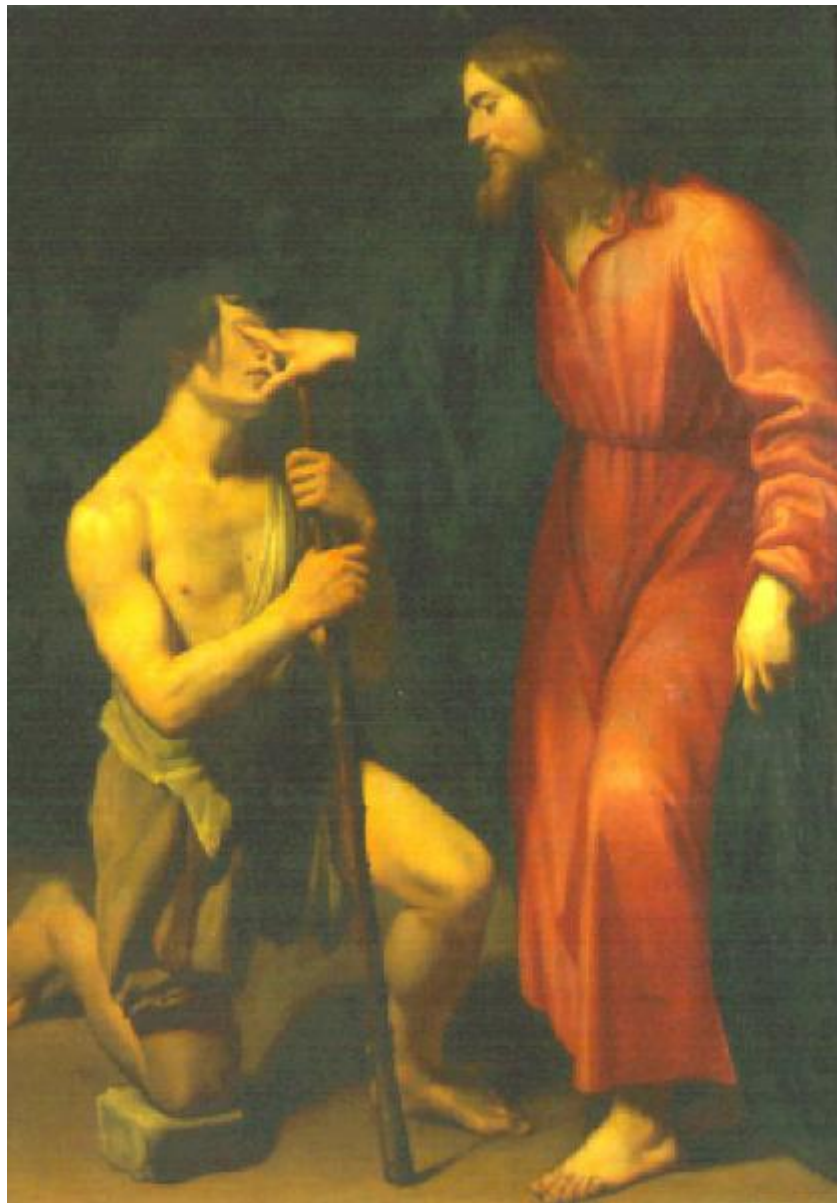


## Cristo guarisce il cieco

Galli Giovanni Antonio detto Spadarino (attr.)



Link risorsa: <https://www.lombardiabeniculturali.it/opere-arte/schede/D0090-00203/>

Scheda SIRBeC: <https://www.lombardiabeniculturali.it/opere-arte/schede-complete/D0090-00203/>

## CODICI

Unità operativa: D0090

Numero scheda: 203

Codice scheda: D0090-00203

Tipo scheda: OA

Livello ricerca: I

## CODICE UNIVOCO

Codice regione: 03

Numero catalogo generale: 02122815

Ente schedatore: R03/ Musei Civici di Arte e Storia di Brescia

Ente competente: R03

## RELAZIONI

### RELAZIONI CON ALTRI BENI

Tipo relazione: è compreso

Tipo scheda: COL

Codice IDK della scheda correlata: COL-LMD30-0000016

## OGGETTO

Categoria dell'oggetto: pittura

### OGGETTO

Definizione: dipinto

Identificazione: opera isolata

Disponibilità del bene: reale

### SOGGETTO

Categoria generale: sacro

Identificazione: Cristo guarisce il cieco

## LOCALIZZAZIONE GEOGRAFICO-AMMINISTRATIVA

### INDICAZIONE DEL CONTENITORE FISICO

Codice del contenitore fisico: 2952

Categoria del contenitore fisico: architettura

### **LOCALIZZAZIONE GEOGRAFICO-AMMINISTRATIVA ATTUALE**

Stato: Italia

Regione: Lombardia

Provincia: BS

Nome provincia: Brescia

Codice ISTAT comune: 017029

Comune: Brescia

### **COLLOCAZIONE SPECIFICA**

Tipologia: palazzo

Qualificazione: privato

Denominazione: Palazzo Martinengo da Barco

Indirizzo: Via Martinengo da Barco, 1

Denominazione struttura conservativa - livello 1: Musei Civici di Arte e Storia

Denominazione struttura conservativa - livello 2: Pinacoteca Tosio Martinengo

Tipologia struttura conservativa: museo

Altra denominazione: Civica Pinacoteca Tosio Martinengo

## **DATI PATRIMONIALI E COLLEZIONI**

### **INVENTARIO**

Data: 1988

Numero: 203

### **COLLEZIONI**

Denominazione: Collezione Pinacoteca Tosio Martinengo

## **CRONOLOGIA**

### **CRONOLOGIA GENERICA**

Secolo: sec. XVII

Frazione di secolo: prima metà

### **CRONOLOGIA SPECIFICA**

Da: 1600

Validità: post

A: 1649

Validità: ante

Motivazione cronologia: bibliografia

## DEFINIZIONE CULTURALE

### AUTORE

Nome di persona o ente: Galli Giovanni Antonio detto Spadarino

Tipo intestazione: P

Dati anagrafici/Periodo di attività: 1585/ 1651-1653

Codice scheda autore: RL010-00987

Riferimento all'autore: attr.

Altre attribuzioni: Francesco Barbieri da Cento detto il Guercino

Altre attribuzioni: Imitatore bolognese di G. F. Barbieri detto Guercino da Cento

Altre attribuzioni: Franco Barbieri

Altre attribuzioni: Barbieri

## DATI TECNICI

### MATERIA E TECNICA

Materia: olio su tela

### MISURE

Unità: cm

Altezza: 174

Larghezza: 124

## DATI ANALITICI

### DESCRIZIONE

Indicazioni sull'oggetto

A destra Gesù Cristo, in piedi, a figura intera e volto di tre quarti verso sinistra, pone la mano destra sugli occhi del cieco che di fronte a Lui è inginocchiato su di una pietra quadrangolare e si appoggia al suo bastone.

## CONSERVAZIONE

### STATO DI CONSERVAZIONE

Data: 1991/00/00

Stato di conservazione: discreto

## RESTAURI E ANALISI

### RESTAURI [1 / 2]

Data: 1976-1977

### RESTAURI [2 / 2]

Data: 1996

Nome operatore: Laboratorio di Restauro Marchetti & Fontanini

## CONDIZIONE GIURIDICA E VINCOLI

### CONDIZIONE GIURIDICA

Indicazione generica: proprietà Ente pubblico territoriale

Indicazione specifica: Comune di Brescia

Indirizzo: Brescia, Via Tosio, 8

### ACQUISIZIONE

Tipo acquisizione: acquisto

Nome: Averoldi Giuseppe

Data acquisizione: 1866

## FONTI E DOCUMENTI DI RIFERIMENTO

### DOCUMENTAZIONE FOTOGRAFICA

Codice univoco della risorsa: SC\_OA\_D0090-00203\_IMG-0000161005

Genere: documentazione allegata

Tipo: fotografia b/n

Codice identificativo: E235-2472

Nome del file originale: DI00203.TIF

### FONTI E DOCUMENTI [1 / 3]

Genere: documentazione esistente

Tipo: repertorio

Autore: Castellini T.

Denominazione: Catalogo dei quadri, sculture, stampe, ed altri oggetti d'arte, conservati nella civica Pinacoteca Tosio

Data: 1868

Foglio Carta: p. 45

Nome dell'archivio: Brescia, Archivio Musei Arte e Storia

### **FONTI E DOCUMENTI [2 / 3]**

Genere: documentazione esistente

Tipo: repertorio

Autore: Ariassi G.

Denominazione

Catalogo di tutte le opere d'Arti belle esistenti nella Pinacoteca Tosio di proprietà del Municipio di Brescia. Ordinato secondo la collocazione dei lavori d'arte del 1857

Data: 1896

Foglio Carta: cc. 11-12

Nome dell'archivio: Brescia, Archivio Musei Arte e Storia

### **FONTI E DOCUMENTI [3 / 3]**

Genere: documentazione esistente

Tipo: repertorio

Denominazione: Inventario generale

Data: 1950

Foglio Carta: num. 203

Nome dell'archivio: Brescia, Archivio Musei Arte e Storia

### **BIBLIOGRAFIA [1 / 11]**

Genere: bibliografia specifica

Autore: Averoldo G. A.

Titolo contribuito: Le scelte pitture di Brescia additate al forestiere

Luogo di edizione: Brescia

Anno di edizione: 1700

V., pp., nn.: p. 233

### **BIBLIOGRAFIA [2 / 11]**

Genere: bibliografia specifica

Autore: Carboni G. B.

Anno di edizione: 1760

V., pp., nn.: p. 3

**BIBLIOGRAFIA [3 / 11]**

Genere: bibliografia specifica

Autore: Elenco opere

Titolo contribuito: Elenco delle opere delle Pinacoteca Tosio Martinengo

Luogo di edizione: Brescia

Anno di edizione: 1940

V., pp., nn.: p. 19

**BIBLIOGRAFIA [4 / 11]**

Genere: bibliografia specifica

Autore: Fè D'Ostiani L.

Titolo contribuito: Storia, tradizione ed arte nelle vie di Brescia

Luogo di edizione: Brescia

Anno di edizione: 1927

V., pp., nn.: p. 308

**BIBLIOGRAFIA [5 / 11]**

Genere: bibliografia specifica

Autore: Maccarinelli F.

Titolo contribuito: Le glorie di Brescia 1747 - 1751

Luogo di edizione: Brescia

Anno di edizione: 1959

V., pp., nn.: p. 2

**BIBLIOGRAFIA [6 / 11]**

Genere: bibliografia specifica

Autore: Nicodemi G.

Titolo contribuito: La Pinacoteca Tosio e Martinengo

Luogo di edizione: Bologna

Anno di edizione: 1927

V., pp., nn.: p. 72

**BIBLIOGRAFIA [7 / 11]**

Genere: bibliografia specifica

Autore: [Odorici F.]

Titolo contribuito: Pinacoteca Comunale Tosio

Luogo di edizione: Brescia

Anno di edizione: 1879

V., pp., nn.: p. 14

**BIBLIOGRAFIA [8 / 11]**

Genere: bibliografia specifica

Autore: Odorici F.

Titolo contribuito: Guida di Brescia

Luogo di edizione: Brescia

Anno di edizione: 1882

V., pp., nn.: p. 119

**BIBLIOGRAFIA [9 / 11]**

Genere: bibliografia specifica

Autore: Panazza G.

Titolo contribuito: Pinacoteca civica Tosio Martinengo. Brescia. Con elenco delle opere

Luogo di edizione: Milano

Anno di edizione: 1959

V., pp., nn.: p. 57

**BIBLIOGRAFIA [10 / 11]**

Genere: bibliografia specifica

Autore: Panazza G.

Titolo contribuito: Pinacoteca Civica Tosio Martinengo. Brescia. Con Elenco delle opere

Luogo di edizione: Milano

Anno di edizione: 1973

V., pp., nn.: p. 57

**BIBLIOGRAFIA [11 / 11]**

Genere: bibliografia specifica

Autore: Pinacoteca Comunale

Titolo contribuito: Pinacoteca Comunale Martinengo. Arte antica



Luogo di edizione: Brescia

Anno di edizione: 1888

V., pp., nn.: p. 5

## **COMPILAZIONE**

### **COMPILAZIONE**

Anno di redazione: 1991

Ente compilatore: Musei Civici di Arte e Storia di Brescia

Nome: Cavallari, L.

Funzionario responsabile: Pacia, A.

### **AGGIORNAMENTO-REVISIONE**

Anno di aggiornamento/revisione: 2003

Nome: Giuffredi, L.