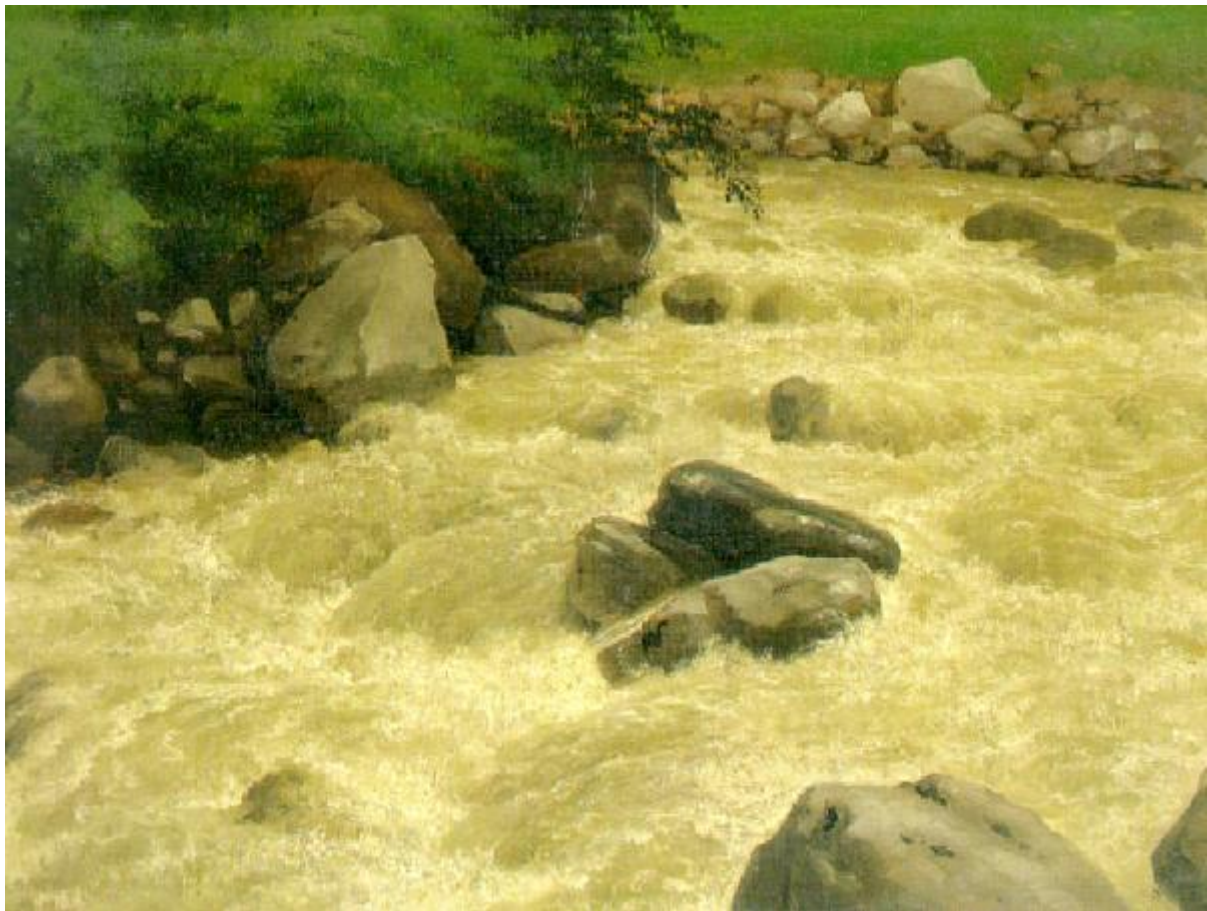


# Paesaggio con torrente

Canella Giuseppe



Link risorsa: <https://www.lombardiabeniculturali.it/opere-arte/schede/D0090-00462/>

Scheda SIRBeC: <https://www.lombardiabeniculturali.it/opere-arte/schede-complete/D0090-00462/>

## **CODICI**

Unità operativa: D0090

Numero scheda: 462

Codice scheda: D0090-00462

Tipo scheda: OA

Livello ricerca: P

### **CODICE UNIVOCO**

Codice regione: 03

Numero catalogo generale: 02123031

Ente schedatore: R03/ Musei Civici di Arte e Storia di Brescia

Ente competente: R03

## **OGGETTO**

Categoria dell'oggetto: pittura

### **OGGETTO**

Definizione: dipinto

Identificazione: opera isolata

Disponibilità del bene: reale

### **SOGGETTO**

Categoria generale: paesaggio

Identificazione: Paesaggio con torrente

## **LOCALIZZAZIONE GEOGRAFICO-AMMINISTRATIVA**

### **INDICAZIONE DEL CONTENITORE FISICO**

Codice del contenitore fisico: 3003

Categoria del contenitore fisico: architettura

### **LOCALIZZAZIONE GEOGRAFICO-AMMINISTRATIVA ATTUALE**

Stato: Italia

Regione: Lombardia

Provincia: BS

Nome provincia: Brescia

Codice ISTAT comune: 017029

Comune: Brescia

### **COLLOCAZIONE SPECIFICA**

Tipologia: monastero

Denominazione: Monastero di S. Giulia

Indirizzo: Via dei Musei 81

Denominazione struttura conservativa - livello 1: Musei Civici di Arte e Storia

Denominazione struttura conservativa - livello 2: Santa Giulia - Museo della Città

Tipologia struttura conservativa: museo

Altra denominazione: Direzione Civici musei d'arte e storia

## **DATI PATRIMONIALI E COLLEZIONI**

### **INVENTARIO**

Data: 1988

Numero: 462

## **CRONOLOGIA**

### **CRONOLOGIA GENERICA**

Secolo: sec. XIX

### **CRONOLOGIA SPECIFICA**

Da: 1800

Validità: post

A: 1899

Validità: ante

Motivazione cronologia: bibliografia

## **DEFINIZIONE CULTURALE**

### **AUTORE**

Nome di persona o ente: Canella Giuseppe

Tipo intestazione: P

Dati anagrafici/Periodo di attività: 1788/ 1847

Codice scheda autore: RL010-00525

## DATI TECNICI

### MATERIA E TECNICA

Materia: olio su carta

### MISURE

Unità: cm

Altezza: 30

Larghezza: 38.5

## DATI ANALITICI

### DESCRIZIONE

Indicazioni sull'oggetto: In primo piano l'acqua turbinosa di un torrente, forse l'Adige, sullo sfondo paesaggio.

### ISCRIZIONI

Posizione: al verso

Trascrizione: F(iume) Adige Gus Canella

## CONSERVAZIONE

### STATO DI CONSERVAZIONE

Data: 1993/09/09

Stato di conservazione: buono

Indicazioni specifiche: Supporto con fodera in tela, vernice ingiallita, sporco

## CONDIZIONE GIURIDICA E VINCOLI

### CONDIZIONE GIURIDICA

Indicazione generica: proprietà Ente pubblico territoriale

Indicazione specifica: Comune di Brescia

Indirizzo: Brescia, Via Tosio, 8

### ACQUISIZIONE

Tipo acquisizione: legato

Nome: Tosio Paolo

Data acquisizione: 1846

Note: fonte: 1844, Testamento (?)

## **FONTI E DOCUMENTI DI RIFERIMENTO**

### **DOCUMENTAZIONE FOTOGRAFICA**

Codice univoco della risorsa: SC\_OA\_D0090-00462\_IMG-0000161221

Genere: documentazione allegata

Tipo: fotografia b/n

Codice identificativo: H208-2132

Nome del file originale: DI00462.TIF

### **FONTI E DOCUMENTI**

Tipo: repertorio

Denominazione: Inventario generale

Data: 1950

Foglio Carta: num. 462

Nome dell'archivio: Brescia, Archivio Musei Arte e Storia

### **BIBLIOGRAFIA [1 / 4]**

Genere: bibliografia specifica

Autore: Nicodemi G.

Titolo contribuito: La Pinacoteca Tosio e Martinengo

Luogo di edizione: Bologna

Anno di edizione: 1927

V., pp., nn.: p. 137

### **BIBLIOGRAFIA [2 / 4]**

Genere: bibliografia specifica

Autore: Panazza G.

Titolo contribuito: Pinacoteca civica Tosio Martinengo. Brescia. Con elenco delle opere

Luogo di edizione: Milano

Anno di edizione: 1959

V., pp., nn.: p. 59

### **BIBLIOGRAFIA [3 / 4]**

Genere: bibliografia specifica

Autore: Panazza G.

Titolo contribuito: Pinacoteca Civica Tosio Martinengo. Brescia. Con Elenco delle opere

Luogo di edizione: Milano

Anno di edizione: 1973

V., pp., nn.: p. 59

### **BIBLIOGRAFIA [4 / 4]**

Genere: bibliografia specifica

Autore: Stradiotti R.

Titolo contribuito: L'inventario dei dipinti e delle sculture dei secoli XIX e XX, in Dai neoclassici ai futuristi ed oltre

Luogo di edizione: Brescia

Anno di edizione: 1989

V., pp., nn.: p. 188

## **COMPILAZIONE**

### **COMPILAZIONE**

Anno di redazione: 1990

Ente compilatore: Musei Civici di Arte e Storia di Brescia

Nome: Bonini, A.

Funzionario responsabile: Pacia, A.

### **AGGIORNAMENTO-REVISIONE**

Anno di aggiornamento/revisione: 2005

Nome: Manetti, R.