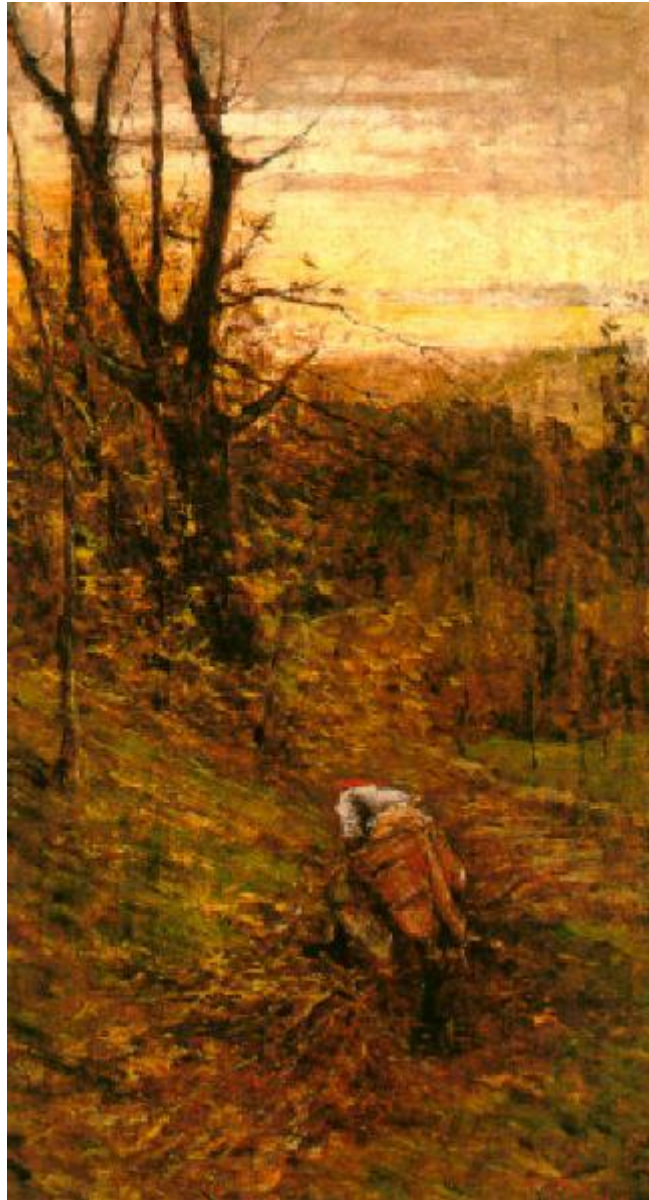


# Autunno

Filippini Francesco



Link risorsa: <https://www.lombardiabeniculturali.it/opere-arte/schede/D0090-00543/>

Scheda SIRBeC: <https://www.lombardiabeniculturali.it/opere-arte/schede-complete/D0090-00543/>

## **CODICI**

Unità operativa: D0090

Numero scheda: 543

Codice scheda: D0090-00543

Tipo scheda: OA

Livello ricerca: P

### **CODICE UNIVOCO**

Codice regione: 03

Numero catalogo generale: 02123102

Ente schedatore: R03/ Musei Civici di Arte e Storia di Brescia

Ente competente: R03

## **OGGETTO**

Categoria dell'oggetto: pittura

### **OGGETTO**

Definizione: dipinto

Identificazione: opera isolata

Disponibilità del bene: reale

### **SOGGETTO**

Categoria generale: paesaggio

Identificazione: Paesaggio boschivo e figura femminile

Titolo: Autunno

## **LOCALIZZAZIONE GEOGRAFICO-AMMINISTRATIVA**

### **INDICAZIONE DEL CONTENITORE FISICO**

Codice del contenitore fisico: 3003

Categoria del contenitore fisico: architettura

### **LOCALIZZAZIONE GEOGRAFICO-AMMINISTRATIVA ATTUALE**

Stato: Italia

Regione: Lombardia

Provincia: BS

Nome provincia: Brescia

Codice ISTAT comune: 017029

Comune: Brescia

### **COLLOCAZIONE SPECIFICA**

Tipologia: monastero

Denominazione: Monastero di S. Giulia

Indirizzo: Via dei Musei 81

Denominazione struttura conservativa - livello 1: Musei Civici di Arte e Storia

Denominazione struttura conservativa - livello 2: Santa Giulia - Museo della Città

Tipologia struttura conservativa: museo

Altra denominazione: Direzione Civici musei d'arte e storia

## **DATI PATRIMONIALI E COLLEZIONI**

### **INVENTARIO**

Data: 1988

Numero: 543

## **CRONOLOGIA**

### **CRONOLOGIA GENERICA**

Secolo: sec. XIX

Frazione di secolo: ultimo quarto

### **CRONOLOGIA SPECIFICA**

Da: 1875

Validità: post

A: 1899

Validità: ante

Motivazione cronologia: bibliografia

## **DEFINIZIONE CULTURALE**

### **AUTORE**

Nome di persona o ente: Filippini Francesco

Tipo intestazione: P

Dati anagrafici/Periodo di attività: 1853/ 1895

Codice scheda autore: SV010-00118

## DATI TECNICI

### MATERIA E TECNICA

Materia: olio su tela

### MISURE

Unità: cm

Altezza: 142

Larghezza: 83

## DATI ANALITICI

### DESCRIZIONE

Indicazioni sull'oggetto: Figura di donna china e di spalle al limitare di un bosco; a sinistra, un albero privo di foglie.

### ISCRIZIONI

Posizione: in basso a destra

Trascrizione: F. Filippini

## CONSERVAZIONE

### STATO DI CONSERVAZIONE

Data: 1992/02/14

Stato di conservazione: discreto

Indicazioni specifiche

Supporto deformato (allentato), pellicola pitto pittorica con difetti di adesione (molto secca), abrasioni, sporco, ritocchi alterati, 6

## CONDIZIONE GIURIDICA E VINCOLI

### CONDIZIONE GIURIDICA

Indicazione generica: proprietà Ente pubblico territoriale

Indicazione specifica: Comune di Brescia

Indirizzo: Brescia, Via Tosio, 8

## FONTI E DOCUMENTI DI RIFERIMENTO

### DOCUMENTAZIONE FOTOGRAFICA

Codice univoco della risorsa: SC\_OA\_D0090-00543\_IMG-0000161292

Genere: documentazione allegata

Tipo: fotografia b/n

Codice identificativo: H216-2224

Nome del file originale: DI00543.TIF

### FONTI E DOCUMENTI

Tipo: repertorio

Denominazione: Inventario generale

Data: 1950

Foglio Carta: num. 543

Nome dell'archivio: Brescia, Archivio Musei Arte e Storia

### BIBLIOGRAFIA [1 / 7]

Genere: bibliografia specifica

Autore: Anelli L.

Titolo contribuito: Il paesaggio nella pittura bresciana dell'Ottocento

Luogo di edizione: Brescia

Anno di edizione: 1984

V., pp., nn.: pp. 95-96, 204, 271

### BIBLIOGRAFIA [2 / 7]

Genere: bibliografia specifica

Autore: Brescia postromantica

Titolo contribuito: Brescia Postromantica e liberty 1880-1915

Luogo di edizione: Brescia

Anno di edizione: 1985

V., pp., nn.: p. 252

### BIBLIOGRAFIA [3 / 7]

Genere: bibliografia specifica

Autore: Mostra Pittura

Titolo contribuito: Mostra della Pittura bresciana dell'Ottocento

Luogo di edizione: Brescia

Anno di edizione: 1934

V., pp., nn.: p. 59

**BIBLIOGRAFIA [4 / 7]**

Genere: bibliografia specifica

Autore: Panazza G.

Titolo contribuito: Pinacoteca civica Tosio Martinengo. Brescia. Con elenco delle opere

Luogo di edizione: Milano

Anno di edizione: 1959

V., pp., nn.: p. 62

**BIBLIOGRAFIA [5 / 7]**

Genere: bibliografia specifica

Autore: Panazza G.

Titolo contribuito: Pinacoteca Civica Tosio Martinengo. Brescia. Con Elenco delle opere

Luogo di edizione: Milano

Anno di edizione: 1973

V., pp., nn.: p. 62

**BIBLIOGRAFIA [6 / 7]**

Genere: bibliografia specifica

Autore: Pittori 800

Titolo contribuito: Pittori dell'800 bresciano

Luogo di edizione: Brescia

Anno di edizione: 1956

V., pp., nn.: p. 57

**BIBLIOGRAFIA [7 / 7]**

Genere: bibliografia specifica

Autore: Stradiotti R.

Titolo contribuito: L'inventario dei dipinti e delle sculture dei secoli XIX e XX, in Dai neoclassici ai futuristi ed oltre

Luogo di edizione: Brescia

Anno di edizione: 1989

V., pp., nn.: p. 192

## **COMPILAZIONE**

### **COMPILAZIONE**

Anno di redazione: 1991

Ente compilatore: Musei Civici di Arte e Storia di Brescia

Nome: Basta, C.

Funzionario responsabile: Pacia, A.

### **AGGIORNAMENTO-REVISIONE**

Anno di aggiornamento/revisione: 2005

Nome: Manetti, R.